

La Bolsa de Valores de Lima cerró ligeramente en alza, en línea con los índices bursátiles estadounidenses y en una jornada de escasos negocios. El índice general avanzó 0.18%, a 13,421 puntos y el índice selectivo que incluye a las acciones más líquidas del mercado subió 0.14, a 18,635 puntos. En la jornada se negociaron S/.31.1 millones (US\$ 10.0 millones) en 473 operaciones. A nivel de empresas, las acciones de la productora de zinc y Plata Volcan subieron un 1.67% y los valores de la cuprífera Cerro Verde avanzaron un 0.69%. En el mismo sentido, las acciones de la cementera Unacem 1.36%, BBVA Continental 1.20% y la Refinería La Pampilla 2.86%.

	Cierre	Var 1-d%	Var 30-d%	YTD 2015
Lima (IGBVL)	13,421	0.18	-1.82	-9.28
Lima (ISBVL)	18,635	0.14	-1.97	-8.04
Bogotá (IGBC)	10,295	-1.56	-2.82	-11.51
Buenos Aires (MERVAL)	9,575	-0.27	12.78	11.61
México (IPC)	43,883	-0.70	7.16	1.71
Santiago (IPSA)	3,941	-1.07	2.72	2.34
Sao Paulo (IBOVESPA)	51,021	-1.09	8.77	2.03

Fuente: Bloomberg

Tipo de Cambio Venta

La moneda peruana cerró estable, después de que las ventas de dólares del Banco Central de Reserva del Perú compensaron las compras de divisas de bancos que aumentaron sus posiciones ante el vencimiento de swaps cambiarios. El Banco Central vendió el lunes 303 millones de dólares -su mayor intervención en el mercado al contado en lo que va del año- para evitar que el sol caiga. Al final de la jornada el tipo de cambio venta cerró en S/. 3.094 por unidad. En lo que va del año, el nuevo sol alcanza una depreciación acumulada de 3.90% (Datatec). Cabe indicar que en el año 2014, la moneda peruana también alcanzó una depreciación de 6.36%.

Producción de Cobre crecerá 13.3% en el 2015

Ministro de Energía y Minas, prevé que producción de oro crecerá en 3.1%. Para el cierre del presente año, la producción de cobre alcanzaría a 1,576 millones de toneladas métricas finas (TMF), lo que significaría un crecimiento de 13.3% con respecto a lo que se produjo en el 2014.

El ministro, señaló que hay diez grandes proyectos cupríferos que sustentarán el proyectado crecimiento de la producción del metal rojo en el presente año. Estos son Toromocho, de Chinalco; Constancia, de Hudbay, la explotación de relaves de Shouxin, y la primera etapa del proyecto Ampliación Cerro Verde. En el caso de Toromocho, señaló que este tuvo dificultades en el 2014, pero estas ya han sido superadas, por lo que confirmó que debe alcanzar una producción plena de 275.000 toneladas en el segundo semestre del 2015. En el caso de Constancia, señaló que hoy está en pruebas y debe operar comercialmente entre marzo y abril del presente año, para alcanzar una producción de 80.000 TMF. A los proyectos antes mencionados, todos ellos nuevos (aparte de Toromocho, que se inició en diciembre del 2013), se suman las actividades de minas en plena operación como Antamina, Cerro Verde, Toquepala y Cujajone (de Southern), Antapaccay, Milpo, Gold Fields, entre otras. En el caso de uno de los principales productores, como es Antamina, en este año deberá normalizar su producción.

Fuente: MEM

Riesgo País (Embi+)	Spread				Clasif. Fitch
	Hoy	-1d	-7d	-30d	
Mdos. Emergentes	387	393	397	433	
Argentina	601	610	630	740	RD
Brasil	310	318	310	314	BBB
Colombia	192	194	198	231	BBB
Ecuador	748	759	750	909	B
México	172	176	185	211	BBB+
Panamá	177	182	182	215	BBB
Perú	162	171	173	208	BBB+
Uruguay	201	212	210	225	BBB-
Venezuela	2,742	2,733	2,814	3,224	CCC

Fuente: Bloomberg

Monedas	Cotización por US\$	Variación %			
		1 d	7 d	30 d	YTD 2015
Nuevo Sol	3.09	0.00	0.03	1.13	3.83
Real Brasileño	2.90	1.91	0.58	7.92	8.95
Peso Mexicano	15.02	0.44	-0.49	0.26	1.79
Peso Chileno	617.20	-0.07	-0.90	-2.77	1.77
Peso Argentino	8.73	0.07	0.27	1.04	3.16
Peso Colombiano	2,535.43	1.43	1.43	3.90	6.69

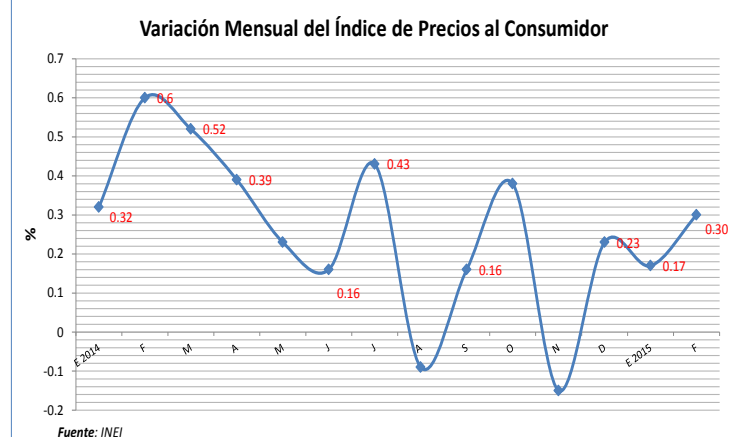
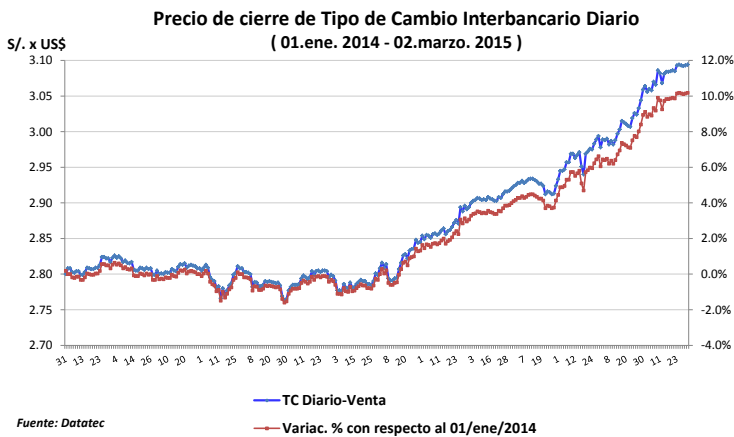
Fuente: Bloomberg

Tasas de Interés Diaria del Sistema Bancario (Prom.)

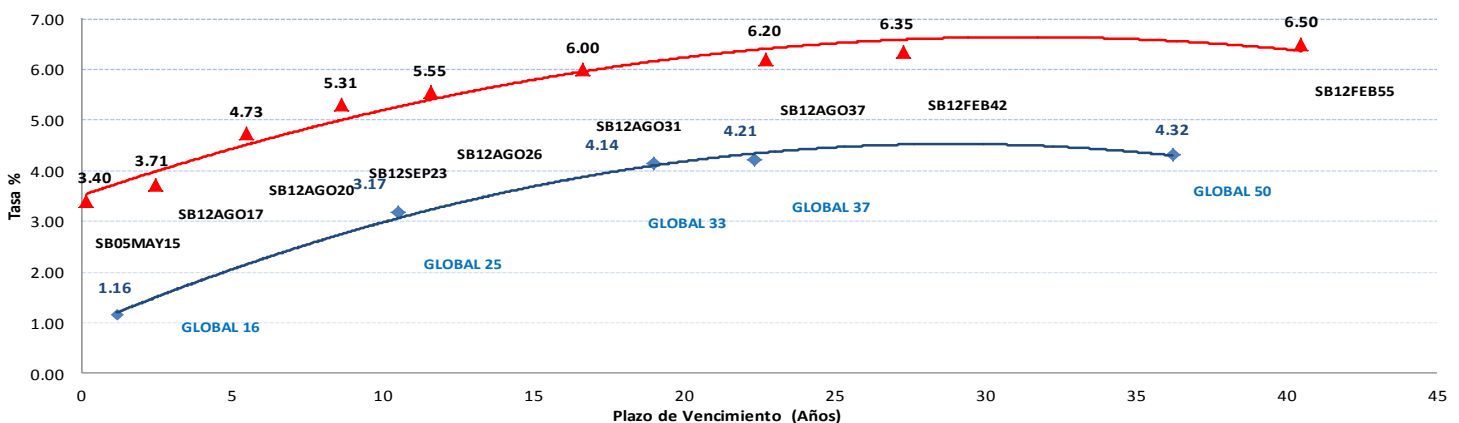
Tasas Activas	Moneda Nacional				Moneda Extranjera			
	Hoy	1 d	30 d	360 d	Hoy	1 d	30 d	360 d
Corporativo	5.13	5.13	5.23	5.93	3.62	3.62	2.53	3.15
Microempresas	31.88	32.17	32.45	32.45	16.9	18.05	17.93	20.05
Consumo	40.46	40.47	42.26	42.81	29.8	29.94	28.05	26.91
Hipotecario	8.89	8.90	8.93	9.16	7.67	7.67	7.64	8.74
Tasas Pasivas	Moneda Nacional				Moneda Extranjera			
	Hoy	1 d	30 d	360 d	Hoy	1 d	30 d	360 d
Ahorro	0.40	0.41	0.39	0.32	0.20	0.20	0.20	0.22
Plazo	3.34	3.35	3.67	3.77	0.30	0.31	0.26	0.11
CTS	4.21	4.19	3.76	3.45	2.04	2.04	2.14	1.69

Fuente: SBS

Evolución de Indicadores Económicos: Perú



Rendimiento Bonos Globales y Soberanos



Mercado Internacional

2 de marzo de 2015

HECHOS DE IMPORTANCIA

El banco central de China recortó en 25 puntos básicos las tasas de interés de referencia al 5.35%, concretando su segunda baja en poco más de tres meses, en un momento en que la segunda economía del mundo enfrenta un creciente riesgo de deflación. Además, la tasa de interés clave de depósitos también fue rebajada en 25 pbs y ahora se ubica en 2.5%, a pocos días de la reunión anual del Parlamento chino. "El objetivo de la rebaja de los tasas de interés es mantener un nivel de las tasas de interés reales acorde con las tendencias fundamentales del crecimiento económico, de los precios y del empleo", dijo el Banco Popular de China. La referencia a "tasa de interés reales", implicó que el descenso de los precios fuera un factor importante a la hora de aprobar nuevas rebajas en las tasas. "La deflación es el máximo enemigo. Sólo a través de la flexibilización continua, podemos aliviar el círculo vicioso de contracción económica", dijo Li Huiyong, del Shen Yin & Wanguo en Shanghai. Alrededor de 20 bancos centrales han aliviado la política monetaria este año a nivel mundial.

El desempleo cayó en la zona euro a 11.2% en enero, por segundo mes consecutivo tras registrar 11.3% en diciembre. La cifra fue el nivel más bajo desde abril de 2012, según estimaciones de la agencia europea de estadísticas Eurostat. Se registraron 140,000 desempleados menos, de un total de 18,059 millones de personas sin empleo en enero. Alemania tuvo el registro más bajo de desocupación de la región con una tasa de 4.7%. Por su parte, la Unión Europea (28 miembros) registró una caída de una décima en comparación al mes anterior, a 9.8%. Es decir, 156,000 desempleados menos, desde los 23.815 millones de desempleados en toda la UE en enero. Por países, España registró una caída de dos décimas a 23.4%, unas 5.391 millones de desempleados, por detrás de Grecia, con una tasa de 25.8%. En cambio, Francia registró una variación positiva a una tasa de desempleo de 10.2% en enero, primera vez que este índice varía desde noviembre, cuando alcanzó el 10.3%.

Bolsas Internacionales	Cierre	Var 1-d%	Var 30-d%	YTD% 2015
DOW JONES (EE.UU)	18,289	0.86	6.55	2.61
NASDAQ (EE.UU)	5,008	0.90	8.04	5.74
S&P 500 (EE.UU)	2,117	0.61	6.14	2.84
FTSE (Inglaterra)	6,941	-0.09	2.83	5.70
DAX (Alemania)	11,410	0.08	6.70	16.37
NIKKEI (Japón)	18,827	0.15	6.52	7.89
SHANGAI (China)	3,336	0.78	3.92	3.14

Monedas	Cierre Spot	Variación %			
		1 d	7 d	30 d	YTD 2015
EURO (€/€)	1.1184	-0.11	-1.33	-0.95	-7.55
YEN Japonés (¥/\$)	120.1	0.42	1.11	2.25	0.29
LIBRA (£/€)	1.5366	-0.47	-0.59	2.03	-1.35
FRANCO Suizo (fr/\$)	0.9585	0.44	0.92	4.16	-3.60
YUAN Chino (¥/\$)	6.2729	0.06	0.26	0.36	1.09

Bancos Centrales - Tasas Referenciales	Hoy	Variación (en pbs)		
		1 semana	1 mes	1 año
EE.UU.	0.25	0	0	0
ZONA EURO	0.05	0	0	-20
INGLATERRA	0.50	0	0	0
CANADÁ	0.75	0	0	-25
JAPÓN	0.10	0	0	0

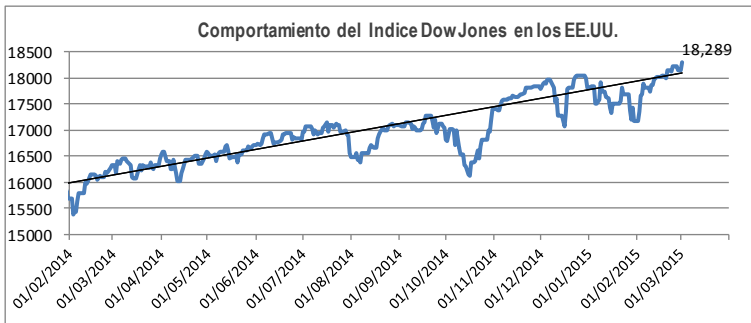
Comentario del Mercado Accionario Estadounidense

El índice Nasdaq cerró el lunes por primera vez por encima de los 5,000 puntos desde el auge de la burbuja puntocom en el 2000, impulsado por adquisiciones en el sector tecnológico, mientras que tanto el S&P 500 como el industrial Dow Jones marcaron record tras datos económicos alentadores. El alza estuvo impulsada por el fabricante de microprocesadores NXP e Intel Corp., así como por el líder de equipamiento para redes Cisco Systems Inc., tras dos grandes anuncios de adquisiciones. Las acciones de NXP subieron un 17.3%, después de que acordó comprar a su rival más pequeña Freescale Semiconductor Ltd. y crear una compañía valuada en 40,000 millones de dólares, las acciones de Freescale subieron un 11.8%.

Comentario de Principales Divisas Internacionales

El dólar subió el lunes, en una jornada en la que el índice que sigue la evolución de esa moneda contra otras divisas importantes tocó su techo en 11 años, pese a datos económicos mixtos en Estados Unidos. El dólar ha estado en constante ascenso en gran medida porque el panorama económico estadounidense es más sólido que el de otras economías principales. Por su parte, en la zona euro, los funcionarios del Banco Central Europeo se reúnen el miércoles y el jueves en Chipre, en uno de varios encuentros de bancos centrales que serán observados esta semana en los mercados globales para tener indicios sobre el destino de las tasas de interés.

Tasas	Hoy	Variación (en pbs)		
		1 semana	1 mes	12 meses
Libor 1M	0.17	0	0	2
Libor 3M	0.26	-0	1	3
Libor 6M	0.38	-1	2	5
Libor 1 Año	0.68	1	6	13
Prime Rate	3.25	0	0	0

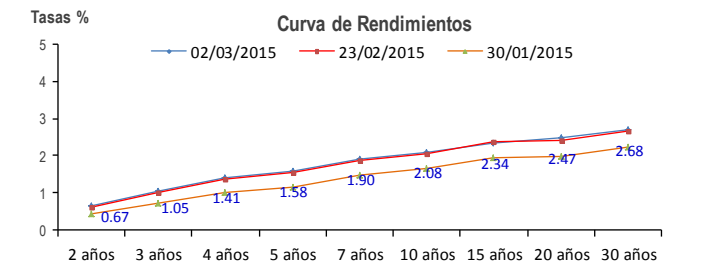


COMMODITIES	Hoy	Ayer	Var - 1d	Var - 7d	Var - 30d	YTD 2015
Oro (\$/oz)	1,206.8	1,213.22	-6.4	5.2	-76.9	22.0
Plata (\$/oz)	16.4	16.6	-0.2	0.1	-0.9	0.7
Cobre (\$/TM)	5,925.5	5,924.0	1.5	241.0	384.5	-442.5
Zinc (\$/TM)	2,038.5	2,048.3	-9.8	7.8	-81.3	-128.5
Estañio (\$/TM)	17,755.0	17,914.0	-159.0	-188.0	-1,228.0	-1,678.5
Plomo (\$/TM)	1,734.3	1,713.8	20.5	-12.8	-110.3	-108.8
Aluminio (\$/TM)	1,789.0	1,801.8	-12.8	17.3	-64.8	-36.0
Molibdeno (\$/lb)	8.0	8.0	-	-	-1.1	-1.6
WTI (\$/barril)	49.6	49.8	-0.2	1.0	1.4	-3.7
Brent (\$/barril)	60.9	61.8	-0.9	2.3	10.1	5.1

Precios Spot

Bonos del Tesoro Público de los EEUU

Treasuries	Hoy Yield	Variación (en pbs)		
		1 mes	YTD 2015	1 año
2 Años	0.67	21	-0	35
3 Años	1.05	31	-2	38
5 Años	1.58	42	-8	7
10 Años	2.08	44	-9	-57
15 Años	2.34	40	-3	-77
20 Años	2.47	48	1	-91
30 Años	2.68	46	-7	-90



Comportamiento de los precios de Commodities



Fuente: Bloomberg, Reuters

Este reporte se publica con fines informativos. El Banco de la Nación no se responsabiliza por cualquier error u omisión en su contenido, ni con los resultados de las decisiones de inversión por parte de los inversionistas.

Jefe de Estadística: Erick Mendoza La Torre
Teléfono: 5192000 - anexo 12136

DEPARTAMENTO DE FINANZAS

Analista: Miguel J. Lauriano Ramirez
mlauriano@bn.com.pe