

La Bolsa de Valores de Lima cerró a la baja influenciada por el retroceso de acciones mineras e industriales, no obstante el avance de los mercados externos. El índice general cedió 0.39%, a 14,433 puntos. El índice selectivo que incluye a las acciones más líquidas del mercado, cayó 0.48%, a 19,900 puntos. En la jornada se negociaron S/51.2 millones (\$17.1 millones) en 376 operaciones. A nivel de sectores económicos, el minero, el de mayor peso de la plaza local, cayó un 0.50% y el industrial cedió un 0.57% en la sesión. En el mismo sentido, las acciones de la polimetalúrgica Milpo retrocedieron un 1.29% y los papeles de Rio Alto Mining bajaron un 3.36%. En el rubro industrial destaca la caída de los títulos de la cementera Cementos Pacasmayo en un 2.9%.

	Cierre	Var 1-d%	Var 30-d%	YTD 2014
Lima (IGBVL)	14,433	-0.39	-2.70	-8.39
Lima (ISBVL)	19,900	-0.48	-2.38	-13.02
Bogotá (IGBC)	10,959	0.51	-4.63	-16.16
Buenos Aires (MERVAL)	8,395	1.81	-5.55	55.72
México (IPC)	42,402	1.41	0.15	-0.76
Santiago (IPSA)	3,786	0.24	-3.21	2.34
Sao Paulo (IBOVESPA)	49,943	0.97	-0.50	-3.04

Fuente: Bloomberg

Tipo de Cambio Venta

La moneda peruana se apreció explicado principalmente por los bancos que se deshicieron del exceso de dólares ante el vencimiento de contratos a futuro y en línea con el avance de los mercados externos. Al final de la jornada el tipo de cambio venta cerró en S/. 2.982 por unidad. Al octavo día del mes el nuevo sol alcanza una depreciación acumulada de 0.13 (Datalec). Cabe indicar que en el año 2014, la moneda peruana también alcanzó una depreciación de 6.36%.

China invertirá US \$. 250,000 millones en América

El compromiso anunciado por el presidente chino, Xi Jinping, forma parte de una campaña para aumentar la influencia de Pekín en la región, dominada largo tiempo por Estados Unidos. Líderes de la Comunidad de Estados Latinoamericanos y Caribeños (CELAC) -un bloque de 33 países en la región que excluye a Estados Unidos y Canadá- se reunieron en Pekín hoy por primera vez para un foro de dos días. En un discurso, Xi dijo que se prevé que el comercio bilateral entre China y América Latina aumente a US\$500,000 millones en la próxima década.

"Yo creo que esta reunión logrará resultados fructíferos, dar al mundo una señal positiva sobre la profundización de la cooperación entre China y América Latina y tener un importante y extenso impacto en promover la cooperación sur-sur y la prosperidad en el mundo", expresó. China, la segunda mayor economía mundial, está comprando petróleo de Venezuela, cobre del Perú y Chile, y soja de Argentina y Brasil. A cambio, el país asiático ha inyectado miles de millones de dólares en inversiones en la región.

Fuente: Semana Económica

Riesgo País (Embi+) *	Spread				Clasif. Fitch
	Hoy	-1d	-7d	-30d	
Mdos. Emergentes	404	418	391	374	
Argentina	731	743	721	729	RD
Brasil	276	282	260	259	BBB
Colombia	215	230	203	198	BBB
Ecuador	955	948	885	686	B
México	196	204	189	188	BBB+
Panamá	208	215	196	196	BBB
Perú	190	196	188	181	BBB+
Uruguay	227	234	215	206	BBB-
Venezuela	2,712	2,740	2,425	2,369	CCC

Fuente: Bloomberg

Monedas	Cotización por US\$	Variación %			
		1 d	7 d	30 d	YTD 2014
Nuevo Sol	2.98	-0.27	0.10	0.78	6.64
Real Brasileño	2.66	-0.76	0.18	2.56	12.72
Peso Mexicano	14.67	-0.33	-0.54	1.70	12.50
Peso Chileno	612.76	-0.40	1.02	-0.17	16.62
Peso Argentino	8.59	0.10	1.49	0.47	31.77
Peso Colombiano	2,397.00	-1.27	0.86	2.10	24.23

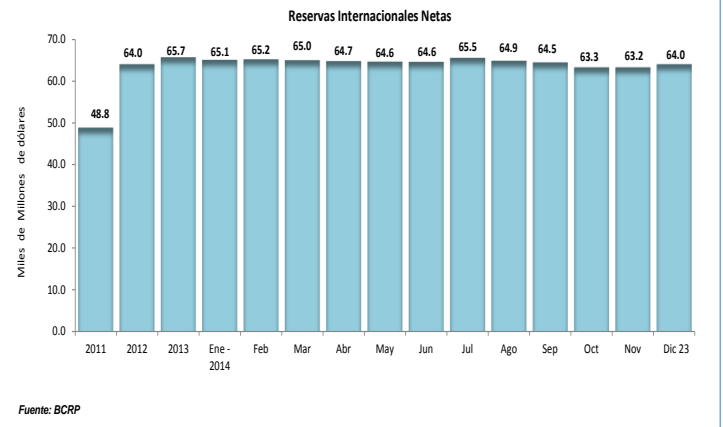
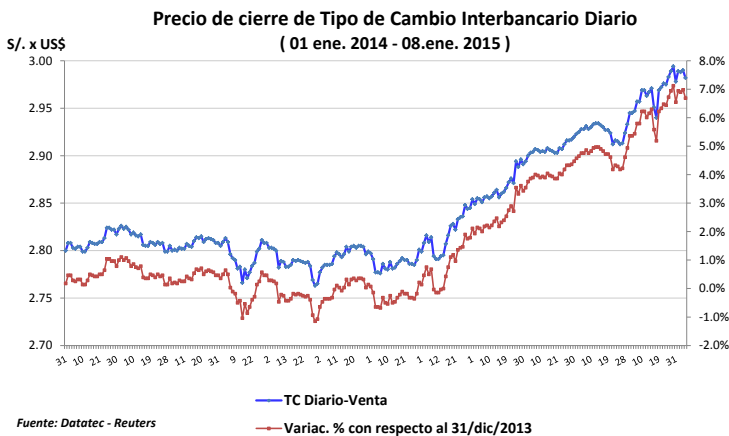
Fuente: Bloomberg

Tasas de Interés Diaria del Sistema Bancario (Prom.)

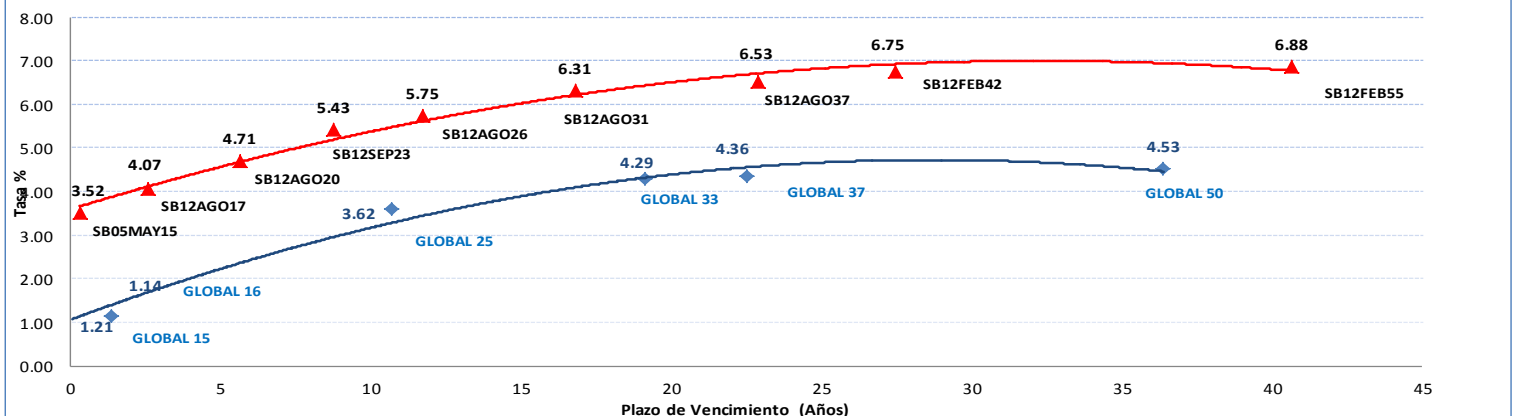
Tasas Activas	Hoy	Moneda Nacional			Hoy	Moneda Extranjera		
		1 d	30 d	360 d		1 d	30 d	360 d
Corporativo	5.50	5.55	5.20	5.63	2.44	2.48	2.73	2.55
Microempresas	32.81	32.82	32.79	33.02	16.7	16.73	17.00	19.10
Consumo	43.69	43.69	42.70	42.90	27.3	27.28	27.93	26.13
Hipotecario	8.96	8.96	8.99	9.09	7.53	7.54	7.51	8.41
Tasas Pasivas		Moneda Nacional				Moneda Extranjera		
Ahorro	0.40	0.40	0.39	0.39	0.19	0.19	0.19	0.27
Plazo	3.82	3.82	3.62	3.84	0.18	0.18	0.20	0.13
CTS	3.26	3.12	2.26	2.68	1.98	1.94	1.18	1.66

Fuente: SBS

Evolución de Indicadores Económicos: Perú



Rendimiento Bonos Globales y Soberanos



Mercado Internacional

8 de enero de 2015

HECHOS DE IMPORTANCIA

Arabia Saudita y sus aliados del Golfo en la Organización de Países Exportadores de Petróleo (OPEP) no muestran señales de considerar un recorte de producción para impulsar el precio del crudo, pese a que cayó a menos de 50 dólares por barril esta semana. En su último encuentro, el 27 de noviembre, la OPEP decidió no limitar el bombeo pese a los reparos de los miembros que no son del Golfo, después de que el ministro del Petróleo saudita dijo que el grupo tenía que defender su participación de mercado frente al crudo de esquisto estadounidense y otra competencia. Los reparos han crecido por la baja de los precios del petróleo a niveles inferiores a la mitad de donde estaban en junio, perjudicando a las economías de los productores más pequeños de la OPEP. El crudo Brent bajó a 49.66 dólares. La OPEP prevé un creciente superávit en 2015, por la mayor oferta fuera del grupo y un pobre crecimiento de la demanda global. Los ministros y delegados de la OPEP han culpado a los productores fuera de la OPEP como Rusia, México y Kazajistán, además de la producción de esquisto de Estados Unidos, por la sobreoferta del mercado.

El número de estadounidenses que presentó nuevas solicitudes de subsidios estatales por desempleo bajó la semana pasada y los despidos declinaron por segundo mes seguido en diciembre, lo que se suma a otras señales de fortalecimiento del mercado laboral. Los pedidos iniciales del seguro estatal por desempleo en Estados Unidos bajaron en 4,000, a un total desestacionalizado de 294,000, para la semana terminada el 3 de enero, dijo el jueves el Departamento del Trabajo. Aunque fue poco menor que la expectativa de Wall Street de una caída a 290,000, la tendencia de las solicitudes sigue siendo consistente con un mercado laboral que se ajusta constantemente. En un reporte separado, la consultora de recolocación global Challenger, Gray & Christmas dijo que la cifra de despidos reportada por los empleadores estadounidenses bajó un 9.2 por ciento en diciembre con respecto al mes previo. Los datos recopilados por la consultora muestran que en todo 2014, los empleadores anunciaron un total de 483,171 despidos. La cifra es un 5 por ciento más baja que la de 2013 y es la menor desde 1997.

Bolsas Internacionales	Cierre	Var 1-d%	Var 30-d%	YTD% 2014
DOW JONES (EE.UU)	17,908	1.84	0.60	8.03
NASDAQ (EE.UU)	4,736	1.84	-0.64	13.40
S&P 500 (EE.UU)	2,062	1.79	0.11	11.57
FTSE (Inglaterra)	6,570	2.34	0.62	-2.65
DAX (Alemania)	9,838	3.36	0.45	2.99
NIKKEI (Japón)	17,167	1.67	-3.63	5.38
SHANGAI (China)	3,293	-2.39	15.31	55.65

Comentario del Mercado Accionario Estadounidense

Las acciones de la bolsa de Nueva York subieron el jueves más de un 1 por ciento, por segundo día consecutivo, impulsadas por expectativas de que la economía de Estados Unidos continuará mejorando y por expectativas de una acción agresiva por parte del Banco Central Europeo. El avance fue generalizado, con alzas de más del 2 por ciento en los sectores de materiales, energía y tecnología del S&P.

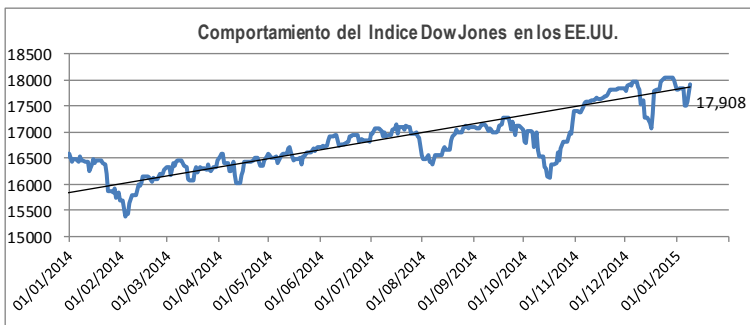
Monedas	Cierre Spot	Variación %			
		1 d	7 d	30 d	YTD 2014
EURO (\$/€)	1.1793	-0.39	-2.57	-4.70	-14.19
YEN Japones (¥/\$)	119.66	0.34	-0.07	-0.03	13.63
LIBRA (\$/£)	1.509	-0.13	-3.18	-3.69	-8.86
FRANCO Suizo (fr/\$)	1.0184	0.40	2.47	4.84	14.06
YUAN Chino (¥/\$)	6.2141	0.02	0.10	0.42	2.64

Comentario de Principales Divisas Internacionales

El euro registró su quinto día consecutivo de pérdidas, para cotizar en mínimos de nueve años, después que negativos datos económicos en Europa pero positivas cifras en Estados Unidos mantuvieron la visión de una divergencia en la política monetaria, lo que impulsa al dólar. Una caída de los pedidos industriales alemanes y una baja en las expectativas de inflación al consumidor en la zona euro reforzaron el tono negativo sobre la moneda única. Eso contrasta con la posición de la Reserva Federal que se encamina a comenzar el endurecimiento de la política monetaria, lo que limitará el dinero barato disponible, ya que la economía parece marchar en un terreno sólido.

Bancos Centrales - Tasas Referenciales	Hoy	Variación (en pbs)		
		1 semana	1 mes	1 año
EE.UU.	0.25	0	0	0
ZONA EURO	0.05	0	0	-20
INGLATERRA	0.50	0	0	0
CANADÁ	1.00	0	0	0
JAPÓN	0.10	0	0	0

Tasas	Hoy	Variación (en pbs)		
		1 semana	1 mes	12 meses
Libor 1M	0.17	-0	0	1
Libor 3M	0.25	-0	1	1
Libor 6M	0.36	-0	2	2
Libor 1 Año	0.63	-0	2	4
Prime Rate	3.25	0	0	0

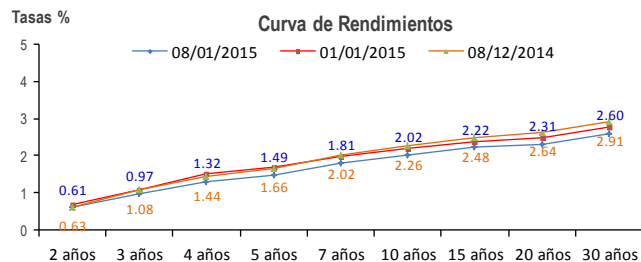


COMMODITIES	Hoy	Ayer	Var - 1d	Var - 7d	Var - 30d	YTD 2014
Oro (\$/oz)	1,208.7	1,211.47	-2.7	26.8	-22.2	3.1
Plata (\$/oz)	16.4	16.5	-0.2	0.7	-0.7	-3.1
Cobre (\$/TM)	6,175.8	6,182.5	-6.8	-192.3	-359.8	-1,200.0
Zinc (\$/TM)	2,148.3	2,122.5	25.8	-18.8	-60.0	95.3
Estañó (\$/TM)	19,777.0	19,694.0	83.0	343.5	-756.0	-2,558.0
Plomo (\$/TM)	1,837.3	1,834.5	2.8	-5.8	-176.5	-353.3
Aluminio (\$/TM)	1,811.5	1,761.8	49.8	-13.5	-144.5	56.8
Molibdeno (\$/lb)	9.6	9.6	-	-	-0.3	-0.2
WTI (\$/barril)	48.8	48.65	0.1	-4.5	-15.0	-49.6
Brent (\$/barril)	50.3	50.2	0.1	-5.5	-15.7	-60.5

Precios Spot

Bonos del Tesoro Público de los EEUU

Treasuries	Hoy Yield	Variación (en pbs)		
		1 mes	YTD 2013	1 año
2 Años	0.61	-1	36	18
3 Años	0.97	-9	62	9
5 Años	1.49	-13	77	-27
10 Años	2.02	-20	26	-97
15 Años	2.22	-21	-5	-120
20 Años	2.31	-28	-15	-139
30 Años	2.60	-27	-35	-129



Comportamiento de los precios de Commodities



Fuente: Bloomberg, Reuters

Este reporte se publica con fines informativos. El Banco de la Nación no se responsabiliza por cualquier error u omisión en su contenido, ni con los resultados de las decisiones de inversión por parte de los inversionistas.

Jefe de Estadística: Erick Mendoza La Torre
Teléfono: 5192000 - anexo 12136

DEPARTAMENTO DE FINANZAS

Analista: Miguel J. Lauriano Ramirez
mlauriano@bn.com.pe