

La Bolsa de Valores de Lima cerró en alza el jueves en línea con los precios de los metales y plazas internacionales tras un posible acuerdo de paz en Ucrania y la expectativa de una reunión de ministros de finanzas de Europa con Grecia la próxima semana. El índice general avanzó 1.30%, a 13,679 puntos y el índice selectivo que incluye a las acciones más líquidas del mercado, aumentó 1.37%, a 18,995 puntos. En la jornada se negociaron S/40.4 millones (US\$ 13.1 millones) en 566 operaciones. A nivel de empresas, las acciones de la cuprífera Southern subieron 3.56% y los papeles de la productora de metales preciosos Buenaventura ganaron 1.56%. Asimismo las acciones de Minsur subieron 3.85%, Milpo 2.55%, Rio Alto Mining 2.39%, Alicorp 1.42%, Graña y Montero 0.68% y Cementos Pacasmayo 0.76%.

	Cierre	Var 1-d%	Var 30-d%	YTD 2015
Lima (IGBVL)	13,679	1.30	-2.42	-7.54
Lima (ISBVL)	18,995	1.37	-1.95	-6.27
Bogotá (IGBC)	10,551	-0.04	-2.15	-9.31
Buenos Aires (MERVAL)	9,323	2.24	13.32	8.67
México (IPC)	43,046	2.65	3.78	-0.23
Santiago (IPSA)	3,964	1.11	4.68	2.93
Sao Paulo (IBOVESPA)	49,533	2.68	3.10	-0.95

Fuente: Bloomberg

**Tipo de Cambio Venta**

La moneda peruana se apreció con su mayor alza porcentual diaria desde fines del año pasado, en línea con el desempeño positivo de los mercados externos luego de la publicación de una serie débiles datos de la economía estadounidense. Al final de la jornada el tipo de cambio venta cerró en S/ 3.068 por unidad. En lo que va del año, el nuevo sol alcanza una depreciación acumulada de 3.02% (Datatec). Cabe indicar que en el año 2014, la moneda peruana también alcanzó una depreciación de 6.36%.

**BBVA proyecta un PBI de 4.8% para el 2015**

El BBVA en su informe "Situación Perú" proyecta un crecimiento 4.8% para el 2015. Identificando, cuatro motores del crecimiento: el rebote de sectores primarios, la reducción del precio del petróleo, el inicio de obras de grandes proyectos de infraestructura y las medidas fiscales anunciadas a fines del año pasado. El informe señala, que, por el lado del gasto, la previsión de crecimiento del PBI está fuertemente condicionada a una mejora de las exportaciones (principalmente mineras), y a una leve recuperación de la inversión del sector privado. Escenarios que inducirían un impacto negativo sobre el crecimiento de este año son una desaceleración más intensa de la economía china, mayor estrés financiero por el inicio del ciclo alcista de la tasa de la FED, y un deterioro de la confianza empresarial que podría verse afectada por la continuidad de datos decepcionantes de crecimiento y un elevado ruido político. Respecto al tipo de cambio, señala que continuará con presiones al alza en los próximos meses. "La depreciación esperada se explica por la incertidumbre sobre el inicio de alzas de la tasa de política de la Fed y por un déficit externo que se mantendrá relativamente elevado este año".

Fuente: BBVA

Riesgo País (Embi+) *	Spread				Clasif. Fitch
	Hoy	-1d	-7d	-30d	
Mdos. Emergentes	399	408	405	424	
Argentina	716	718	716	723	RD
Brasil	310	308	300	289	BBB
Colombia	212	215	212	233	BBB
Ecuador	804	796	804	987	B
México	198	205	201	206	BBB+
Panamá	194	201	196	214	BBB
<b>Perú</b>	<b>189</b>	<b>193</b>	<b>193</b>	<b>199</b>	<b>BBB+</b>
Uruguay	216	214	214	241	BBB-
Venezuela	2,739	2,799	2,902	2,998	CCC

Fuente: Bloomberg

Monedas	Cotización por US\$	Variación %			YTD 2015
		1 d	7 d	30 d	
Nuevo Sol	3.07	-0.47	0.33	2.69	3.00
Real Brasileño	2.82	-1.54	2.86	6.83	6.25
Peso Mexicano	14.92	-1.04	0.87	2.07	1.12
Peso Chileno	622.71	-1.22	-0.22	0.61	2.68
Peso Argentino	8.68	0.06	0.32	1.03	2.54
Peso Colombiano	2,388.30	-1.49	0.46	-2.18	0.50

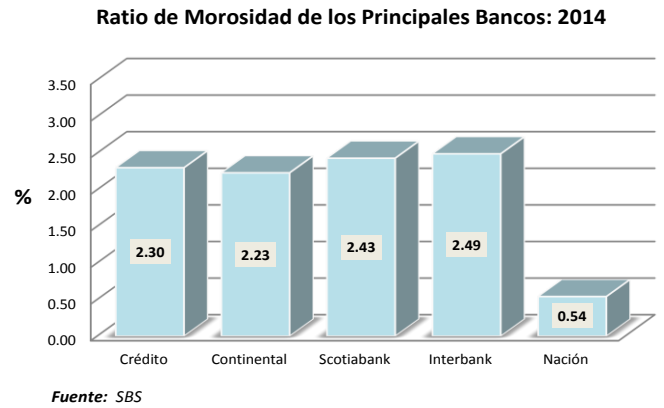
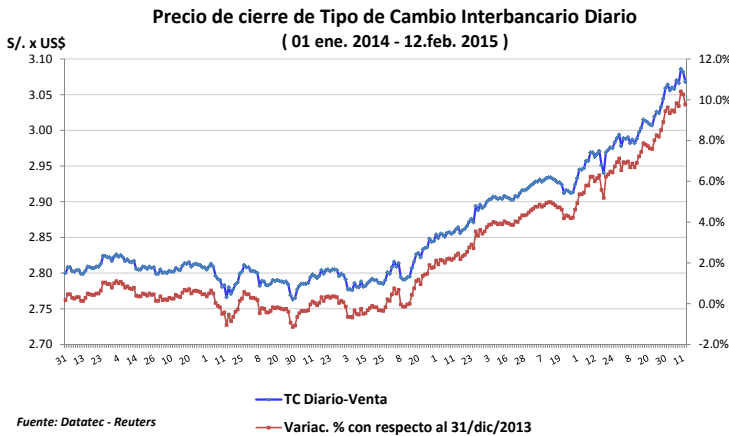
Fuente: Bloomberg

**Tasas de Interés Diaria del Sistema Bancario (Prom.)**

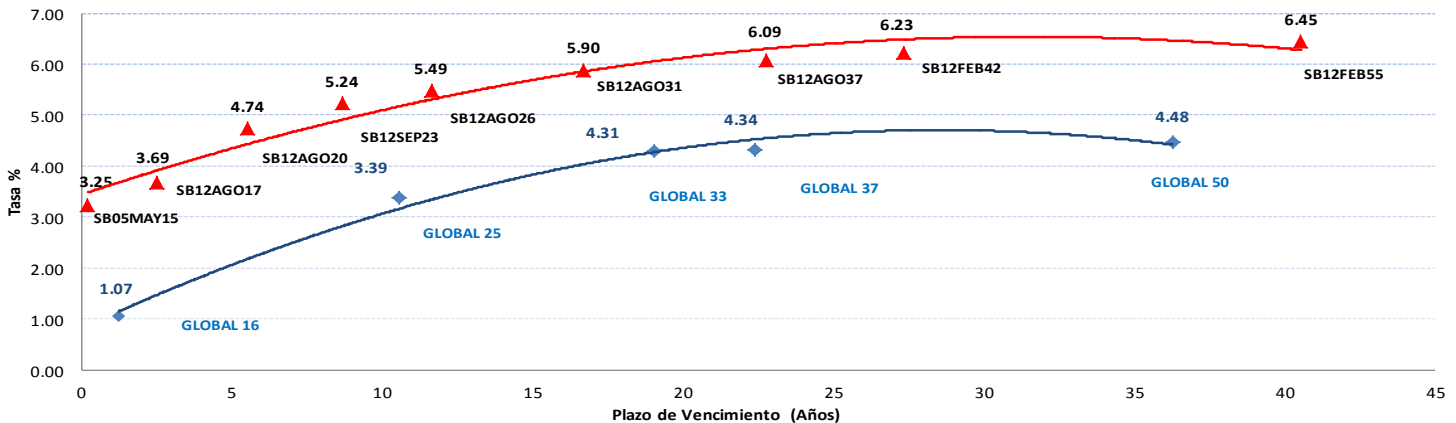
Tasas Activas	Hoy	Moneda Nacional			Hoy	Moneda Extranjera		
		1 d	30 d	360 d		1 d	30 d	360 d
Corporativo	5.19	5.21	5.48	5.97	3.52	3.57	2.50	3.44
Microempresas	32.49	32.41	32.93	33.07	18.6	18.64	16.69	18.89
Consumo	41.18	41.20	43.44	42.35	29.1	28.95	27.24	27.27
Hipotecario	8.94	8.94	8.95	9.16	7.78	7.75	7.56	8.56
Tasas Pasivas		Moneda Nacional				Moneda Extranjera		
Ahorro	0.39	0.41	0.37	0.32	0.20	0.20	0.19	0.22
Plazo	3.46	3.49	3.84	3.96	0.30	0.29	0.19	0.12
CTS	3.99	4.03	3.27	3.58	1.95	2.04	2.06	1.64

Fuente: SBS

**Evolución de Indicadores Económicos: Perú**



**Rendimiento Bonos Globales y Soberanos**



**Mercado Internacional**

12 de febrero de 2015

**HECHOS DE IMPORTANCIA**

Alemania, Francia, Rusia y Ucrania llegaron el jueves a un acuerdo que ofrece un "destello de esperanza" para poner fin a los enfrentamientos en el este de Ucrania, pero Estados Unidos dijo que los continuos e intensos combates contradecían el espíritu del trato. El acuerdo, tras más de 16 horas de discusiones en la ciudad bielorrusa de Minsk, fue seguido por acusaciones de Kiev de un nuevo y masivo ingreso de blindados rusos a áreas rebeldes del este de Ucrania. El trato considera un cese al fuego entre fuerzas ucranianas y separatistas respaldadas por Rusia a partir del domingo, seguido por el retiro de armas pesadas desde el frente de combate y una reforma constitucional para dar más autonomía al este ucraniano. Los combates se han intensificado en días recientes porque los rebeldes trataban de conseguir el control de Debaltsevo, un centro de transporte estratégico y que uniría dos áreas de Ucrania controladas por separatistas. La Casa Blanca, bajo presión del Congreso para que entregue armas a los militares ucranianos, dijo que el acuerdo es "potencialmente significativo", pero urgía a Rusia a retirar sus soldados.

El gasto del consumidor en Estados Unidos apenas subió en enero debido a que los hogares redujeron las compras de una serie de productos, lo que sugiere que la economía comenzó el primer trimestre en un pie más débil. El Dpto. de Comercio dijo que las ventas minoristas excluyendo automóviles, gasolina, materiales de construcción y servicios de alimentos subieron 0.1% el mes pasado tras caer un 0.3% en diciembre. En tanto, menores ventas de gasolina y una caída de un 0.5% en las de automóviles provocaron un retroceso de 0.8% en las ventas minoristas generales el mes pasado, en su segundo mes consecutivo a la baja. "En general, el tono de este informe fue decepcionante debido a que apunta a un comienzo débil, pese a un impulso significativo de los ingresos disponibles a partir de los precios más bajos de la gasolina". Un reporte del Departamento del Trabajo mostró que las solicitudes iniciales de subsidios estatales por desempleo subieron en 25,000, a una cifra desestacionalizada de 304,000, la semana pasada, pero la tendencia subyacente permaneció consistente con un fortalecimiento del mercado laboral.

Bolsas Internacionales	Cierre	Var 1-d%	Var 30-d%	YTD% 2015
DOW JONES (EE.UU)	17,972	0.62	2.04	0.84
NASDAQ (EE.UU)	4,858	1.18	4.21	2.57
S&P 500 (EE.UU)	2,088	0.96	3.24	1.44
FTSE (Inglaterra)	6,828	0.15	4.37	3.99
DAX (Alemania)	10,920	1.56	9.84	11.36
NIKKEI (Japón)	17,980	1.85	5.22	3.03
SHANGAI (China)	3,173	0.50	-1.91	-1.89

**Comentario del Mercado Accionario Estadounidense**

Las acciones cerraron el jueves al alza en la bolsa de Nueva York, con un repunte en los papeles tecnológicos que llevó al índice Nasdaq a máximos de 15 años y ayudó a contrarrestar el impacto de algunos datos económicos flojos. Los avances del día fueron generalizados, con 8 de los 10 sectores primarios del S&P 500 con ganancias. El sector tecnológico del S&P subió un 1.6% en su tercer avance diario. Las acciones de Cisco Systems se dispararon un 9.39%, registrando su mayor subida diaria desde mayo del 2013 luego de que el fabricante de equipos para redes reportó ingresos y utilidades más robustas que las esperadas.

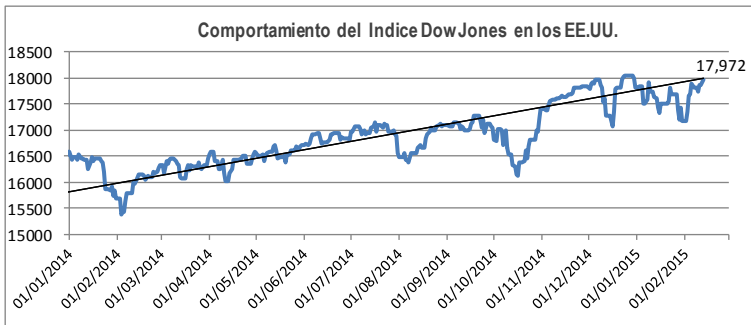
Monedas	Cierre Spot	Variación %			
		1 d	7 d	30 d	YTD 2015
EURO ( \$/€ )	1.1403	0.59	-0.64	-3.14	-5.74
YEN Japones ( ¥/\$ )	119.11	-1.12	1.34	1.00	-0.56
LIBRA (\$/£)	1.5384	0.96	0.37	1.48	-1.24
FRANCO Suizo (fr/\$)	0.9309	0.24	1.05	-8.74	-6.38
YUAN Chino ( ¥/\$ )	6.2455	0.05	-0.12	0.74	0.64

**Comentario de Principales Divisas Internacionales**

El dólar bajó el jueves luego de datos económicos más débiles de lo esperado en Estados Unidos, aunque su panorama seguía siendo alcista porque muchos inversores siguen esperando que la Reserva Federal empiece a elevar su tasa de interés clave en algún momento de este año. Por su parte, el euro se fortaleció levemente después de que el Banco Central Europeo elevó un límite al fondo de emergencia para los bancos griegos en cerca de 5,000 millones de euros a 65,000 millones de euros. Sin embargo, todavía no está claro si Grecia logrará negociar un nuevo acuerdo para su deuda con sus acreedores internacionales.

Bancos Centrales - Tasas Referenciales	Hoy	Variación (en pbs)		
		1 semana	1 mes	1 año
EE.UU.	0.25	0	0	0
ZONA EURO	0.05	0	0	-20
INGLATERRA	0.50	0	0	0
CANADÁ	0.75	0	-25	-25
JAPÓN	0.10	0	0	0

Tasas	Hoy	Variación (en pbs)		
		1 semana	1 mes	12 meses
Libor 1M	0.17	-0	1	2
Libor 3M	0.26	0	1	2
Libor 6M	0.38	2	2	5
Libor 1 Año	0.66	4	4	11
Prime Rate	3.25	0	0	0

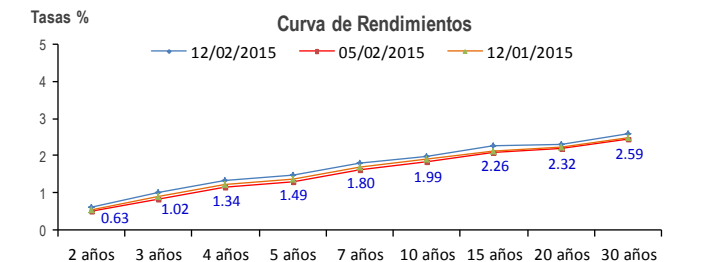


COMMODITIES	Hoy	Ayer	Var - 1d	Var - 7d	Var - 30d	YTD 2015
Oro (\$/oz)	1,222.2	1,219.02	3.1	-42.7	-8.6	37.3
Plata (\$/oz)	16.9	16.8	0.0	-0.4	-0.2	1.2
Cobre (\$/TM)	5,752.3	5,610.3	142.0	8.8	-187.3	-615.8
Zinc (\$/TM)	2,135.8	2,105.5	30.3	-	65.3	-31.3
Estaño (\$/TM)	17,981.0	17,629.0	352.0	-950.3	-1,523.0	-1,452.5
Plomo (\$/TM)	1,819.8	1,786.5	33.3	-12.5	6.5	-23.3
Aluminio (\$/TM)	1,826.4	1,802.5	23.9	-44.6	47.2	1.4
Molibdeno (\$/lb)	8.9	8.9	-	-	-0.7	-0.7
WTI (\$/barril)	51.2	48.8	2.4	0.7	5.3	-2.1
Brent (\$/barril)	57.0	54.2	2.8	1.0	10.7	1.3

Precios Spot

**Bonos del Tesoro Público de los EEUU**

Treasuries	Hoy Yield	Variación (en pbs)		
		1 mes	YTD 2015	1 año
2 Años	0.63	9	-4	29
3 Años	1.02	13	-5	28
5 Años	1.49	12	-16	-7
10 Años	1.99	8	-19	-81
15 Años	2.26	13	-10	-95
20 Años	2.32	8	-14	-121
30 Años	2.59	9	-17	-114



**Comportamiento de los precios de Commodities**



Fuente: Bloomberg, Reuters

Este reporte se publica con fines informativos. El Banco de la Nación no se responsabiliza por cualquier error u omisión en su contenido, ni con los resultados de las decisiones de inversión por parte de los inversionistas.