

Mercado Nacional y Regional

22 de diciembre de 2015

La Bolsa de Valores de Lima (BVL) cerró a la alza impulsado por los sectores minería, banca y finanzas. El índice general subió 0.68% y el índice selectivo que incluye a las acciones más líquidas del mercado avanzó 0.32%. En la jornada se negociaron S/ 35.4 millones (\$ 10.4 millones) en 271 operaciones. Cotizaron acciones de 35 empresas, de las que 10 subieron, 13 bajaron y 12 se mantuvieron estables. A nivel de empresas, subieron las acciones de: Graña y Montero (1.5%), Aceros Arequipa (1.96%), Southern Copper (1.84%), Inretail Perú (1.16%), Travel Mining (24.0%) y Credicorp (1.87%). En contrario, bajaron las acciones de: Telefónica (-2.10%), Intercorp (-1.75%), Luz del Sur (-1.58%), Mobros Diesel (-3.54%), Minsur (-9.52%), Milpo (-2.35%) e Intergroup (-1.75%).

	Indice Cierre	Var 1-d%	Var 30-d%	YTD 2015
Lima (IGBVL)	9 707	0.68	-6.79	-34.39
Lima (ISBVL)	12 969	0.32	-5.71	-36.01
Bogotá (IGBC)	8 403	-0.06	-1.99	-27.78
Buenos Aires (MERVAL)	11 439	2.94	-19.29	33.34
México (IPC)	43 329	0.39	-3.49	0.42
Santiago (IPSA)	3 608	0.20	-6.15	-6.31
Sao Paulo (IBOVESPA)	43 470	0.62	-9.70	-13.07

Fuente: Bloomberg - BVL

Tipo de Cambio Venta

La moneda peruana se depreció en el mercado local, cerrando con un nuevo máximo de casi diez años pese a un retroceso global del dólar, debido a compras de dólares de empresas por coberturas previo al cierre del año, así como de algunos bancos por el vencimiento de swaps cambiarios. Por su parte, el Banco Central de Reserva, vendió US\$ 6.0 millones en el mercado al contado, retomando sus intervenciones con ventas directas que no se daban desde el 26 de noviembre. En la jornada el tipo de cambio interbancario venta cerró en S/. 3.394 por unidad. En lo que va del año, el sol alcanza una depreciación acumulada de 13.97% (Datatec). Cabe indicar que en el año 2014, la moneda peruana también alcanzó una depreciación de 6.36%.

Superintendencia del Mercado de Valores (SMV)

Se aprueba la ley que fomenta la liquidez e integración del mercado de valores, se estableció la exoneración del Impuesto a la Renta hasta el 31 de diciembre del 2018 para las rentas provenientes de la enajenación de acciones y demás valores representativos de acciones realizadas a través de algún mecanismo centralizado de negociación supervisado por la SMV. Asimismo, para determinar si las acciones o valores representativos de acciones tienen presencia bursátil se considerará que el límite del monto negociado diario sea de S/. 15 400. Bajo ese contexto, hoy se publicó a través de un Decreto Supremo, el reglamento de dicha norma en el que se establecen los requisitos para acceder a la exoneración del IR.

Fuente: Gestión

Riesgo País (Embi+)	Spread				Clasif. Fitch Riesgo Sober.
	Hoy	-1d	-7d	-30d	
Mdos. Emergentes	418	422	409	376	
Argentina	475	478	487	470	CCC
Brasil	521	545	465	386	BB+
Colombia	324	329	325	286	BBB+
Ecuador	1 284	1 294	1 210	1 236	NR
México	235	238	230	218	A-
Panamá	221	226	222	216	BBB
Perú	250	253	242	226	A-
Uruguay	282	287	275	273	BBB
Venezuela	2 992	3 006	2 687	2 499	CCC

Fuente: Bloomberg

Monedas	Cotización por US\$	Variación %			YTD 2015
		-1d	-7d	-30d	
Sol	3.39	0.16	0.55	0.88	13.84
Real Brasileño	3.99	-0.61	3.00	7.64	50.10
Peso Mexicano	17.19	0.16	0.46	3.95	16.54
Peso Chileno	697.18	0.64	-1.89	-1.87	14.96
Peso Argentino	12.97	1.38	32.63	34.24	53.27
Peso Colombiano	3 313.52	-0.49	-0.09	8.18	39.43

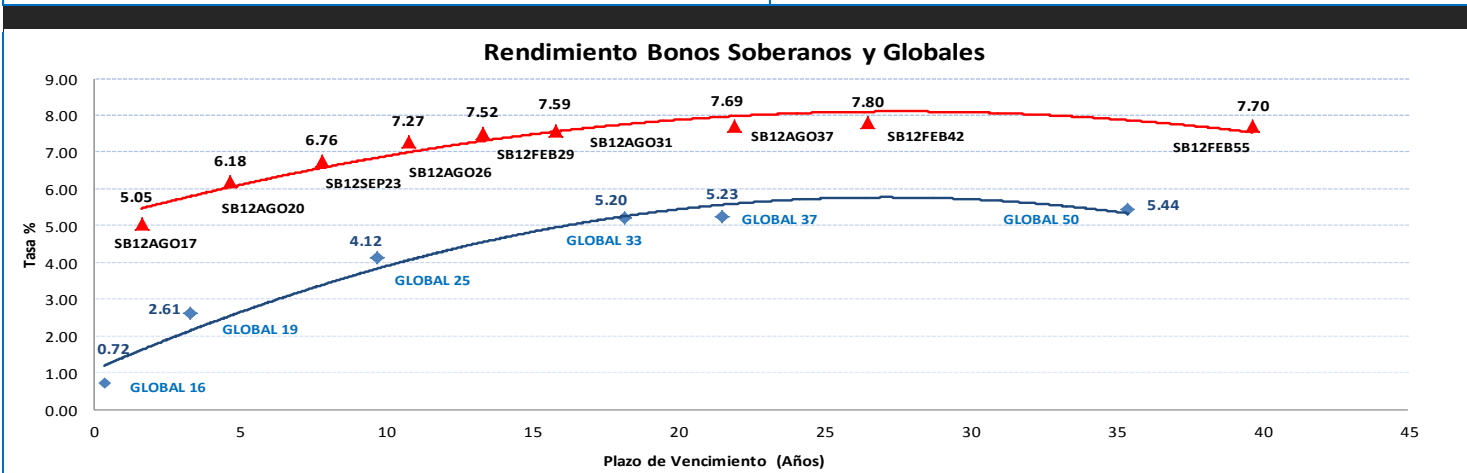
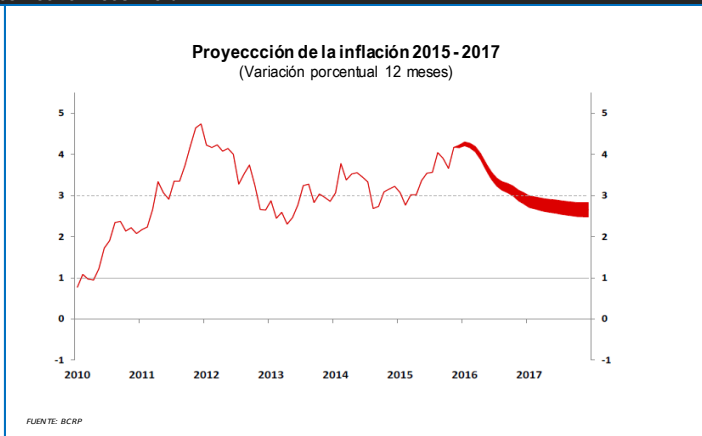
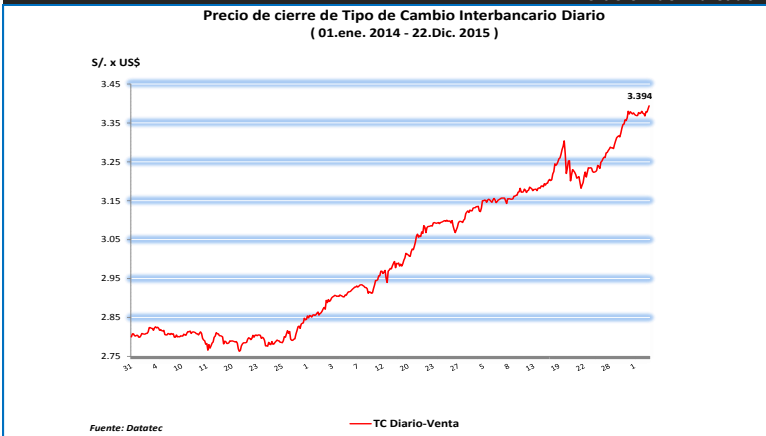
Fuente: Bloomberg

Tasas de Interés Diarias del Sistema Bancario (Prom.)

Tasas Activas	Hoy	Moneda Nacional			Hoy	Moneda Extranjera		
		-1d	-30d	-360d		-1d	-30d	-360d
Corporativo	5.97	5.92	5.67	5.49	2.38	2.20	2.27	2.42
Microempresas	35.08	35.08	34.39	33.18	23.2	23.15	25.28	17.20
Consumo	43.58	43.70	43.34	43.35	32.3	32.34	32.00	27.41
Hipotecario	8.94	8.95	8.97	8.96	6.71	6.73	6.86	7.52
Tasas Pasivas	Hoy	Moneda Nacional			Hoy	Moneda Extranjera		
Ahorro	0.37	0.37	0.34	0.39	0.17	0.17	0.15	0.19
Plazo	3.89	3.90	3.90	3.79	0.19	0.20	0.27	0.16
CTS	2.27	2.27	2.34	2.18	1.09	1.09	1.10	1.22

Fuente: SBS

Evolución de Indicadores Económicos: Perú



Mercado Internacional

22 de diciembre de 2015

HECHOS DE IMPORTANCIA

El Producto Interior Bruto (PIB) de Estados Unidos creció un 2 % en tasa anualizada en el tercer trimestre del año debido al fuerte gasto de los consumidores y de las empresas contrarrestó los esfuerzos de los negocios por reducir un exceso de inventarios, el mismo porcentaje de crecimiento estimado para todo el año 2015, dijo el Departamento de Comercio. El jefe de asesores económicos de la Casa Blanca, Jason Furman, valoró positivamente el resultado definitivo del tercer trimestre, pero recordó que la debilidad en el crecimiento global "subraya la importancia de políticas que sigan promoviendo la demanda interna", entre ellas el aumento del sueldo mínimo. Furman destacó la importancia de que la semana pasada el Congreso aceptara aprobar un paquete presupuestario que evita el cierre de la Administración y permite dotar de certidumbre a la política de gasto público y fiscal de Estados Unidos. El asesor del presidente estadounidense, Barack Obama, destacó la importancia de avanzar en tratados comerciales como el Acuerdo de Asociación Transpacífico (TPP, en sus siglas en inglés), unas negociaciones que se cerraron este año entre naciones ribereñas del Pacífico para crear la mayor zona libre de aranceles del mundo. En el lado positivo se encuentra la evolución del consumo privado, responsable de dos tercios de la actividad económica de Estados Unidos, que sigue siendo sólido al tiempo que el desempleo se mantiene en el 5 %, nivel previo a la crisis de finales de 2008.

Los inversores globales redujeron sus posiciones en acciones y las aumentaron en bonos, según un sondeo de Reuters a gestores de fondos publicado ayer, por el temor a una desaceleración económica mundial y porque persiste la incertidumbre sobre el ritmo de endurecimiento monetario de la Reserva Federal. La participación de las acciones cayó a un 47.9%, el menor nivel desde septiembre, mientras que el peso de los bonos subió a un 37.9%, el máximo desde diciembre de 2014, lo que reflejó el ánimo cauto de los gestores de fondos. "Los riesgos todavía son altos en China y en otros mercados emergentes y también por la incertidumbre sobre el ciclo de endurecimiento en Estados Unidos y su impacto en el dólar", dijo Joost van Leenders, economista jefe de BNP Paribas Investment Partners.

	Cierre	Var 1-d%	Var 30-d%	YTD% 2015
DOW JONES (EE.UU)	17 417	0.96	-2.28	-2.28
NASDAQ (EE.UU)	5 001	0.65	-2.03	5.60
S&P 500 (EE.UU)	2 039	0.88	-2.40	-0.97
FTSE (Inglaterra)	6 083	0.80	-3.97	-7.36
DAX (Alemania)	10 489	-0.09	-5.68	6.97
NIKKEI (Japón)	18 887	-0.16	-5.00	8.23
SHANGAI (China)	3 652	0.26	0.59	12.89

Comentario del Mercado Accionario Estadounidense

Wall Street cerró al alza por segunda vez consecutiva y Dow Jones de Industriales, su principal indicador, subió un 0.96% ante los datos de crecimiento económico de EEUU y los precios del petróleo que se mantuvieron estables. En el mismo sentido, el índice compuesto del Nasdaq y el selectivo S&P 500 siguieron la misma tendencia. A nivel de sectores, los mejores resultados fueron para las de materias primas (1.59%) y la energía (1.18%). Contrariamente, el peor cierre fue para la tecnológica Apple, que retrocedió un 0.09 %.

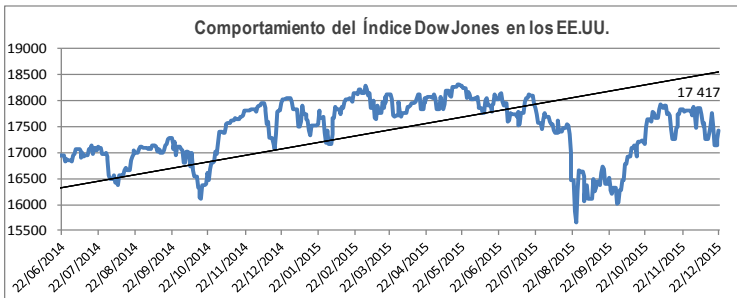
Monedas	Cierre Spot	Variación %			
		1 d	7 d	30 d	YTD 2015
EURO (\$/€)	1.0957	0.39	0.25	2.92	-9.43
YEN Japonés (¥/\$)	121.07	-0.11	-0.49	-1.42	1.08
LIBRA (\$/£)	1.4828	-0.38	-1.40	-2.39	-4.81
FRANCO Suizo (fr/\$)	0.9871	-0.53	-0.44	-3.05	-0.72
YUAN Chino (¥/\$)	6.4785	-0.03	0.13	1.47	4.40

Comentario de Principales Divisas Internacionales

El dólar retrocedió hoy frente al euro, pero se mostró mixto ante el resto de principales divisas debido a que los operadores recogieron ganancias tras la subida de tasas de interés de la Reserva Federal. Asimismo, la moneda estadounidense perdió valor frente a la japonesa, con un cambio de 121.07 yenes por dólar, así como también ante el franco suizo y el yuan chino. El índice dólar, que sigue la evolución de esta moneda con respecto a una cesta de otras seis divisas principales, retrocedió un 0.21%, a 98.163.

Bancos Centrales - Tasas Referenciales	Hoy	Variación (en pbs)		
		1 semana	1 mes	1 año
EE.UU.	0.50	25	25	25
ZONA EURO	0.05	0	0	0
INGLATERRA	0.50	0	0	0
CANADÁ	0.50	0	0	-50
JAPÓN	0.10	0	0	0

Tasas	Hoy	Variación (en pbs)		
		1 semana	1 mes	12 meses
Libor 1M	0.42	8	21	26
Libor 3M	0.59	8	21	34
Libor 6M	0.81	6	19	46
Libor 1 Año	1.13	6	18	51
Prime Rate	3.50	25	25	25



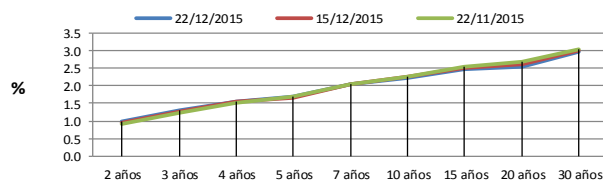
COMMODITIES	Hoy	Ayer	Var - 1d	Var - 7d	Var - 30d	YTD 2015
Oro (\$/oz)	1 072.5	1 078.3	-5.8	11.3	-5.4	- 112.4
Plata (\$/oz)	14.3	14.3	0.0	0.5	0.1	- 1.4
Cobre (\$/TM)	4 654.0	4 733.0	-79.0	101.0	48.5	-1 714.0
Zinc (\$/TM)	1 499.3	1 514.5	-15.3	15.5	-50.8	- 667.8
Estaño (\$/TM)	14 672.0	14 687.0	-15.0	140.0	10.0	-4 761.5
Plomo (\$/TM)	1 712.3	1 736.5	-24.3	9.3	126.5	- 130.8
Aluminio (\$/TM)	1 517.3	1 520.8	-3.5	45.5	81.3	- 307.8
Molibdeno (\$/lb)	5.2	5.2	-	0.1	0.5	- 4.4
WTI (\$/barril)	35.2	34.7	0.4	-2.2	-5.2	- 18.1
Brent (\$/barril)	34.9	34.8	0.1	-2.1	-7.4	- 20.9

Precios Spot

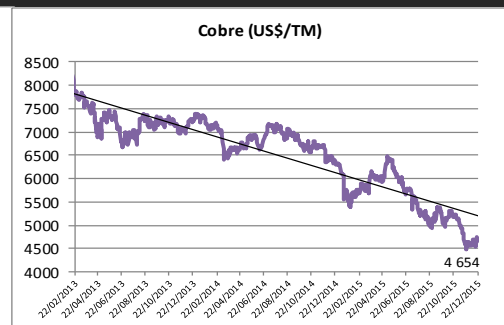
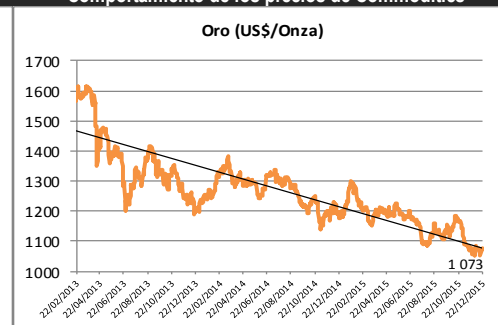
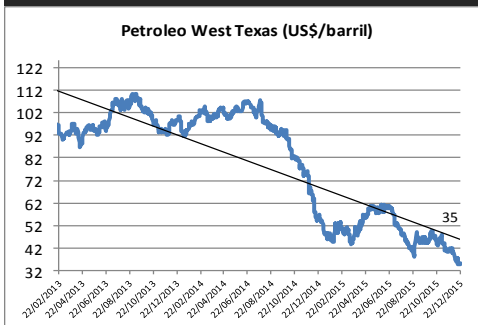
Bonos del Tesoro Público de los EE.UU

Treasuries	Hoy Yield	Variación (en pbs)		
		1 día	YTD 2015	1 año
2 Años	0.98	3	31	26
3 Años	1.30	3	23	20
5 Años	1.71	4	5	5
10 Años	2.24	4	6	8
15 Años	2.47	5	11	12
20 Años	2.55	0	10	11
30 Años	2.96	4	20	21

Curva de Rendimientos



Comportamiento de los precios de Commodities



Fuente: Bloomberg, Reuters

Este reporte se publica con fines informativos. El Banco de la Nación no se responsabiliza por cualquier error u omisión en su contenido, ni con los resultados de las decisiones de inversión por parte de los inversionistas.

Jefe de Estadística y Estudios Económicos: Erick Mendoza La Torre
Teléfono: 5192000 - anexo 12136

GERENCIA FINANZAS Y CONTABILIDAD

informacion@bn.com.pe