

San Isidro, 16 de setiembre de 2014

Señor
CARLOS TITTO ALMORA AYONA
Director Ejecutivo
FONAFE
Presente.-

Asunto : Evaluación Financiera y Presupuestaria – Agosto 2014

Referencia : Directiva de Gestión de FONAFE.

Tengo el agrado de dirigirme a usted con relación a la Directiva indicada en la referencia, que dispone que las entidades bajo el ámbito del FONAFE deben remitir mensualmente el Estado de Situación Financiera (Formato N°2E), Estado de Resultados Integrales (Formato N°3E), Presupuesto de Ingresos y Egresos (Formato N°4E), Flujo de Caja Proyectado (Formato N°5E), Gastos de Capital (Formato N°7E), Saldos de Caja, Depósitos, Colocaciones e Inversiones en el Sistema Financiero según características (Formato N° 9E), y Dietas (Formato N°11E).

Al respecto, adjunto le alcanzo los Formatos conteniendo la información correspondiente al mes de Agosto 2014, la misma que ha sido remitida a través del Sistema de Información una vez efectuado el cierre respectivo.

Asimismo, se adjunta el Informe de Evaluación Financiera y Presupuestal, en el que se considera las líneas de negocio, Data Relevante y los hechos más resaltantes ocurridos en el mes, respecto al Marco aprobado.

Aprovecho la oportunidad para reiterarle los sentimientos de mi consideración y estima personal.

Atentamente,

JUAN CARLOS GALFRÉ GARCÍA
Gerente General (e)

**Informe de Evaluación
Financiera y Presupuestal**

AL MES DE AGOSTO DE 2014

Evaluación Financiera y Presupuestaria Resumen Ejecutivo

I. Objetivo del Informe

Evaluar el desempeño financiero y presupuestal de la empresa al mes de agosto con la finalidad de cumplir con las metas previstas por la empresa en su plan operativo del presente año.

II. Base Legal

- 2.1. Directiva de Gestión FONAFE.
- 2.2. Acuerdo de Directorio N° 009 – 2013/015 – FONAFE de aprobación del Plan Operativo y Presupuesto para el año 2014.
- 2.3. Acuerdo de Directorio N° 003 – 2014/003 – FONAFE de aprobación del Presupuesto Modificado del Banco de la Nación ejercicio 2014.

III. Gestión Operativa

La gestión operativa de la empresa, al mes de agosto del año 2014 presenta los siguientes resultados.

Negociación y Ventas

Al mes de agosto 2014, los ingresos por negociación y ventas ascendieron a S/. 509.2 MM, mostrando un nivel de ejecución de 147.9% respecto al marco previsto para dicho periodo. El mencionado resultado es explicado principalmente por los ingresos percibidos por derivados e instrumentos negociables el cual alcanzó una ejecución de S/. 376.4 MM, es decir 143.8% respecto a su meta, destacando la compra y venta de instrumentos de renta fija.

Tabla 1: Negociación y Ventas (En MM de S/.)

SERVICIOS	Ejecución 2013	Marco Anual 2014	Marco Ago 2014	Ejecución Ago 2014	Nivel de Ejecución %
Derivados e Instrumentos Negociables	451.1	380.0	261.8	376.4	143.8%
Disponibles BCR	234.2	100.0	82.4	132.7	161.1%
TOTAL	685.2	480.0	344.2	509.2	147.9%

Banca Minorista

Los ingresos por banca minorista ascendieron a S/. 344.0 MM, mostrando un nivel de ejecución de 105.3% respecto al marco previsto para dicho periodo. Los resultados son explicados por los intereses de los préstamos multired, los cuales alcanzaron una ejecución de S/. 334.5 MM que representa un avance del 105.2% respecto a su meta prevista.

Tabla 2: Banca Minorista (En MM de S/.)

SERVICIOS	Ejecución 2013	Marco Anual 2014	Marco Ago 2014	Ejecución Ago 2014	Nivel de Ejecución %
Crédito minorista de consumo	0.4	0.1	0.1	0.3	355.0%
Crédito minorista hipotecario	6.9	9.7	6.2	6.8	109.6%
Depósitos minoristas	3.1	3.6	2.3	2.4	101.5%
Préstamo Multired	447.2	486.7	318.0	334.5	105.2%
TOTAL	457.7	500.1	326.6	344.0	105.3%

Banca Comercial

Al mes de agosto, los ingresos por banca comercial ascendieron a S/. 138.6 MM, representando una ejecución del 104.1% respecto a su meta prevista para dicho período. Los resultados son explicados principalmente por los créditos corporativos, los cuales alcanzaron una ejecución de S/. 118.3 MM (99.5%), destacando las líneas de uso múltiple y progresivo.

Tabla 3: Banca Comercial (En MM de S/.)

SERVICIOS	Ejecución 2013	Marco Anual 2014	Marco Ago 2014	Ejecución Ago 2014	Nivel de Ejecución %
Crédito corporativo	138.5	183.6	118.9	118.3	99.5%
Depósito Comercial	21.7	17.3	14.2	20.3	142.5%
TOTAL	160.2	200.9	133.1	138.6	104.1%

Liquidación y Pagos

Los ingresos por liquidación y pagos ascendieron a S/. 182.1 MM, representando el 97.6% respecto a su meta prevista para dicho período. Los resultados son explicados por la administración de efectivo, pagos y liquidaciones, destacando las transferencias y el servicio de recaudación.

Tabla 4: Liquidación y Pagos (En MM de S/.)

SERVICIOS	Ejecución 2013	Marco Anual 2014	Marco Ago 2014	Ejecución Ago 2014	Nivel de Ejecución %
Administración de efectivo, pagos y liquidaciones	284.5	282.6	186.5	182.1	97.6%
TOTAL	284.5	282.6	186.5	182.1	97.6%

Otros Servicios

Los ingresos por otros servicios ascendieron a S/. 236.6 MM, representando un avance del 98.0% respecto a la meta al mes de agosto 2014. Esto se explica principalmente por otros servicios el cual fue de S/. 235.0, destacando el servicio de correspondencia.

Tabla 5: Otros Servicios (En MM de S/.)

SERVICIOS	Ejecución 2013	Marco Anual 2014	Marco Ago 2014	Ejecución Ago 2014	Nivel de Ejecución %
Gestión de Inversiones y encargos de confianza.	3.1	3.3	2.1	1.6	76.1%
Otros Servicios	335.1	362.5	239.3	235.0	98.2%
TOTAL	338.2	365.8	241.4	236.6	98.0%

IV. Gestión Financiera

4.1 El **Resultado Neto del Ejercicio** (S/. 486,7 MM) aumentó en 16,7% (S/. 70,7 MM) respecto al mismo período del año anterior (S/. 416,0 MM) principalmente por los ingresos por intereses mayores en 11.0% (S/. 79.5 MM), destacando la cartera de créditos directos mayor en 20.7% (S/. 81.2 MM), producto de los intereses por créditos de consumo, otros créditos soberanos y por otros créditos a empresas del sistema financiero, asimismo por las inversiones disponibles para la venta superiores en 31.3% (S/. 33.4 MM) resaltando los valores y títulos emitidos por otros gobiernos y valores y títulos emitidos por el B.C.R., estos resultados fueron contrarrestados por los intereses por disponible menores en 17.25% (S/. 27.7 MM), principalmente por la cuenta ordinaria a plazo.

Con relación a la meta prevista (S/. 384,2 MM) para el período del presente año, fue superior en 26.7% (S/. 102,5 MM), la variación se debe principalmente a los ingresos por intereses mayores en 12.6 % (S/. 90.3 MM) aunado a los gastos de administración y de valuación de activos y provisiones menores en 7.8 % (S/. 42.6 MM) y 55.2% (S/. 36.2 MM), respectivamente.

Este resultado se explica principalmente por:

Los **Ingresos por Intereses** (S/. 805,2 MM) fueron superiores a lo previsto en 12,6% (S/. 90.3 MM), principalmente por los ingresos por disponible mayores en 60.3% (S/. 50,0 MM), destacando la cuenta especial de depósito a la vista y ahorros; asimismo las inversiones disponibles para la venta fueron superiores en 18.4% (S/. 21,8 MM), resultado de los valores y títulos emitidos por otros gobiernos, B.C.R. y otras sociedades, igualmente la cartera de créditos directos fueron superiores en 4.5% (S/. 20.2 MM), sobresaliendo los créditos de consumo, otros créditos soberanos y préstamos a entidades del sector público.

Los **Gastos por Intereses** (S/. 31,4 MM) fueron superiores en 28,6% (S/. 7,0 MM) con relación a lo previsto, dicha variación es explicada principalmente por los gastos por obligaciones con el público mayores en 28.6% (S/. 7,0 MM) destacando las obligaciones con el público a la vista y las cuentas a plazo.

Los **Ingresos por Servicios Financieros** (S/. 424,5 MM) fueron inferiores al marco previsto en 1.6% (S/. 7,0 MM), principalmente por los ingresos diversos menores en 2.2 % (S/. 9.3 MM), destacando el servicio de caja, cobro de tributos y las transferencias, esto es contrarrestado por los ingresos por créditos indirectos mayores en 96.9 % (S/. 2,8 MM) resultado de las cartas de créditos emitidas y cartas fianza.

Los **Gastos por Servicios Financieros** (S/. 50,6 MM) fueron mayores respecto a lo previsto en 3,97% (S/. 1,9 MM), principalmente por gastos diversos mayores en 4% (S/. 1.9 MM) destacando otros servicios financieros (membresía visa y desarrollo de marca), tarjeta de crédito y débito y custodia de valores.

Los **Gastos de Administración** (S/. 507,1 MM) fueron menores 7,8% (S/. 42.6 MM) respecto a la meta prevista, dicha variación se explica principalmente por los servicios de terceros menores en 30,5% (S/. 60.6 MM) destacando los servicios de reparación y mantenimiento, publicidad, suministros, limpieza, consultorías y otros servicios, este resultado es contrarrestado por los gastos de personal y directorio mayores en 7.8% (S/. 24,5 MM) sobresaliendo la provisión de jubilación.

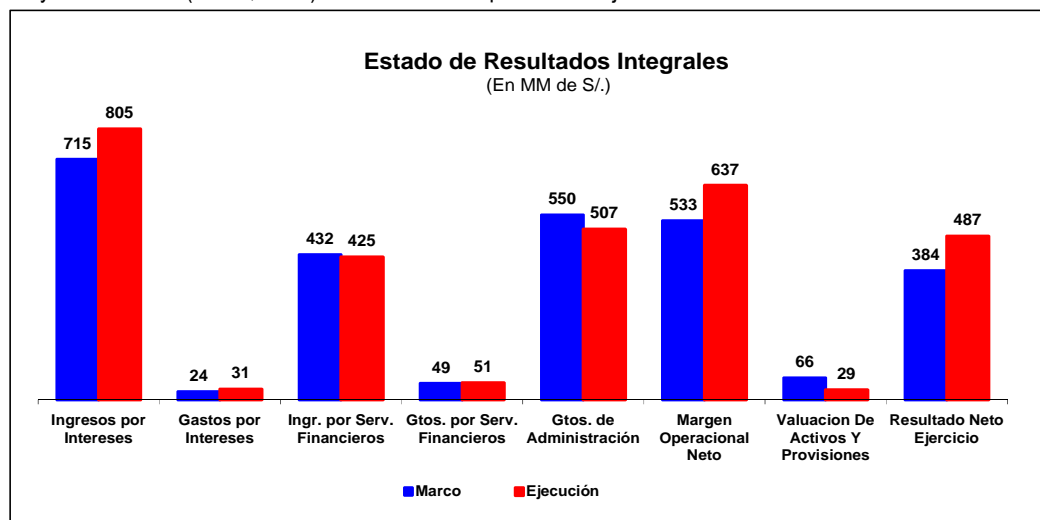


Figura 01. Estado de Resultados Integrales al mes de Agosto 2014

- 4.2 Los **Activos** (S/. 26,975.8 MM) aumentaron en 8.3% (S/. 2,064.9 MM), respecto al mismo período del año anterior (S/. 24,910.9 MM) debido principalmente a la cartera de crédito que fue superior en S/. 1,089.3 MM y a las inversiones negociables a vencimiento mayores en S/. 875.9 MM.

Con relación a la meta prevista para el período del presente año (S/. 21,596.6 MM), aumentó en 24.9% (S/. 5,379.3 MM) por los fondos disponibles mayores en S/. 4,530.4 MM, destacando la cuenta en el BCRP, producto de los depósitos en la cuenta especial MN, así mismo por las inversiones negociables a vencimiento superior en S/.959.1 MM resultado de las inversiones en instrumentos representativos de deuda resaltando los certificados de depósitos.

- 4.3 Los **Pasivos** (S/. 25,196.6 MM) aumentaron en 8.2% (S/. 1,908.5 MM) respecto al mismo período del año anterior (S/. 23,288.1 MM) principalmente por las obligaciones con el público mayores en S/. 2,034.0 MM.

Con relación a la meta prevista para el período del presente año (S/. 19,991.7 MM) aumentaron en 26.0% (S/. 5,205.00 MM) variación explicada por las obligaciones con el público superiores en S/. 5,231.1 MM, destacando las mayores obligaciones a la vista y por cuentas de ahorro.

- 4.4.- El **Patrimonio** (S/. 1,779.2 MM) aumentó en 9.6% (S/. 156.4 MM) respecto al mismo período del año anterior (S/. 1,622.8 MM) principalmente por los ajustes al patrimonio y el resultado neto del ejercicio mayores en S/. 78.2 MM y S/. 70.7 MM, respectivamente.

Con relación a la meta prevista para el período del presente año (S/. 1,604.9 MM), aumento en 10.9% (S/. 174.3 MM) explicado por el resultado neto del ejercicio superior en S/. 102.5 MM y el ajuste del patrimonio mayor en S/. 64.7 MM.

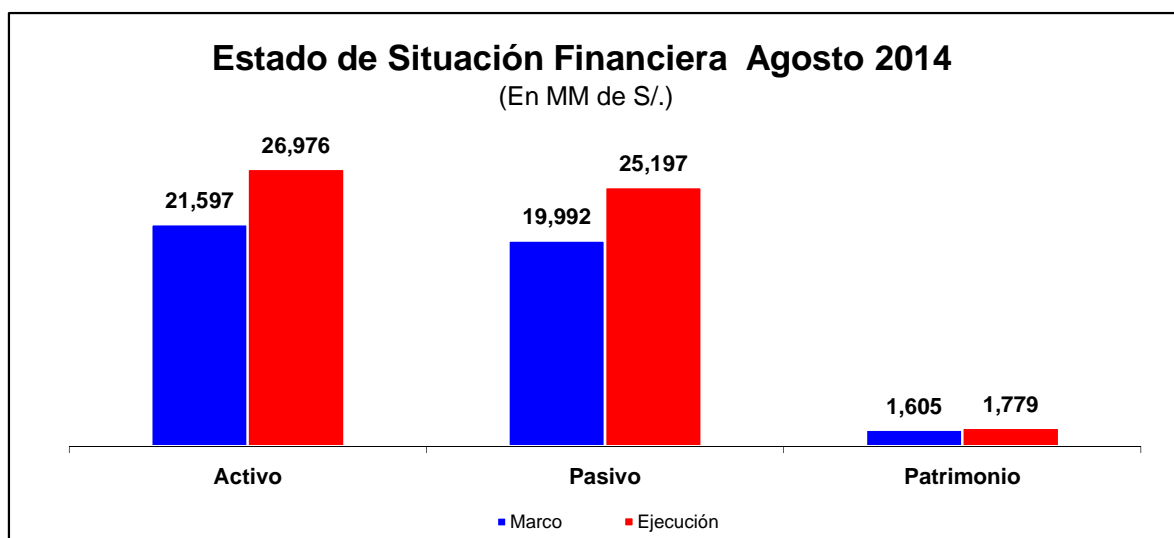


Figura 02. Estado de Situación Financiera al mes de Agosto 2014

- 4.5. **La Rentabilidad sobre el Patrimonio** (27.16%), respecto al mismo periodo del año anterior (20.17%), presenta una variación superior del 34.7%, correspondiente a la mayor utilidad neta. Con relación a la meta prevista para el presente año (21.44 %), la variación del 26.7% se debe a la mayor utilidad neta como resultado de los mayores ingresos por intereses.

- 4.6 La **Liquidez** (1.10) respecto al mismo periodo del año anterior, no presenta variación.

- 4.7 El **Saldo de Caja** (S/. 11,969.0 MM) fue superior en 60.9% (S/. 4,530.4 MM) respecto a la meta prevista (S/. 7,438.6 MM), principalmente por los egresos de operación menores en 46.58% (S/. 4,420.9 MM) destacando el rubro otros.

Los **Ingresos de Operación** (S/. 5,092.9 MM) fueron superiores al marco previsto en 21.45% (S/. 899.6 MM), principalmente por el rubro otros mayor en S/. 720.9 MM, destacando obligaciones con el

público, asimismo por los ingresos financieros que se incrementaron en S/. 178.4 MM, sobresaliendo la valorización de inversiones disponibles para la venta.

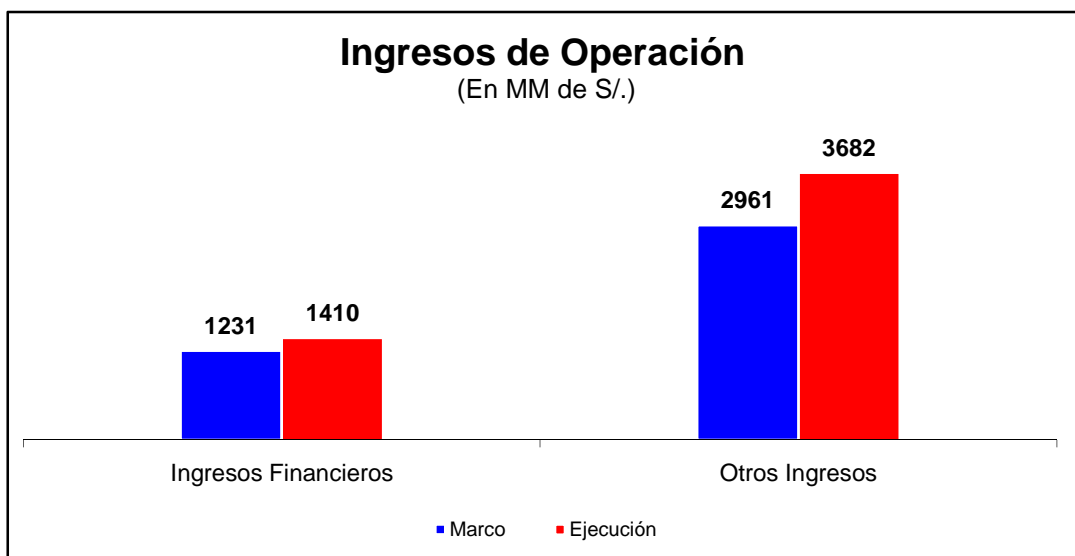


Figura 03. Ingresos de Operación al mes de Agosto 2014

Los **Egresos de Operación** (S/. 5,069.6 MM) fueron inferiores en 46.58% (S/. 4,420.9 MM) respecto al marco previsto, explicado principalmente por los gastos en el rubro otros menores en S/. 4,453.4 MM, destacando las obligaciones con el público y cuentas por cobrar. Dicho resultado fue contrarrestado parcialmente por los gastos financieros mayores en S/. 115.5 MM, destacando la valorización de inversiones disponibles para la venta.

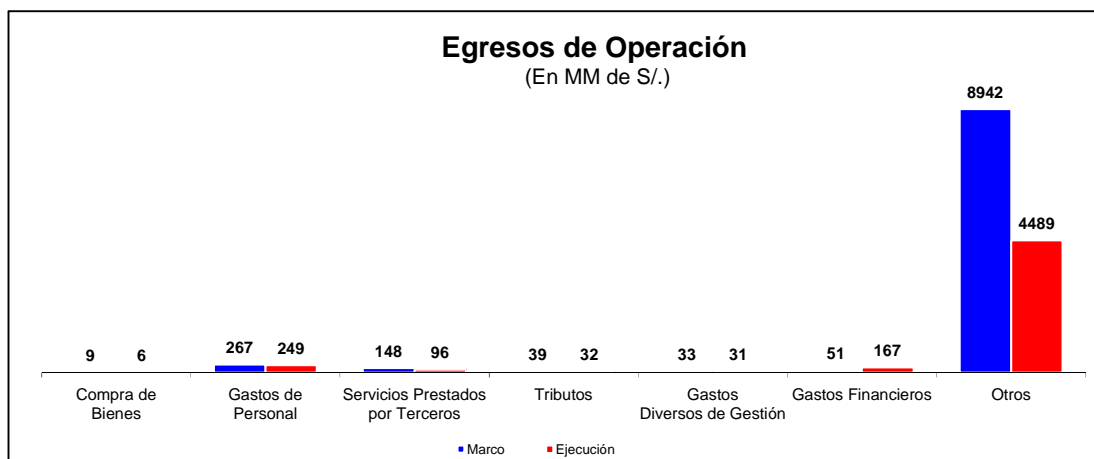


Figura 04. Egresos de Operación al mes de Agosto 2014

La **Disponibilidad** (S/. 11,969.0 MM) en el periodo evaluado se encuentra comprometida como sigue:

- Caja (S/. 875.9 MM)
- Banco Central de Reserva (S/. 10,773.2 MM)
- Bancos y Otras Empresas del Sistema Financiero del País (S/. 8.8 MM)
- Bancos y Otras Instituciones Financieras del Exterior (S/. 246.8 MM)
- Otros (S/. 64.3 MM).

V. Gestión Presupuestal

- 5.1 El **Resultado de Operación** (S/. 629.8 MM) respecto a la meta aprobada presenta un incremento de 29.3% (S/. 142.6 MM) debido a los mayores ingresos de operación, destacando los ingresos financieros principalmente por mayor valorización de inversiones disponibles para la venta de instrumentos representativos de deuda.

Los **Ingresos de Operación** (S/. 1,410.5 MM) mayores en 14.5% (S/. 178.7 MM) obtenidos por los ingresos financieros que se incrementaron en 23.16% (S/. 184.8 MM), principalmente por la valorización de inversiones disponibles para la venta, intereses por disponibles, ingresos por inversiones negociables a vencimiento.

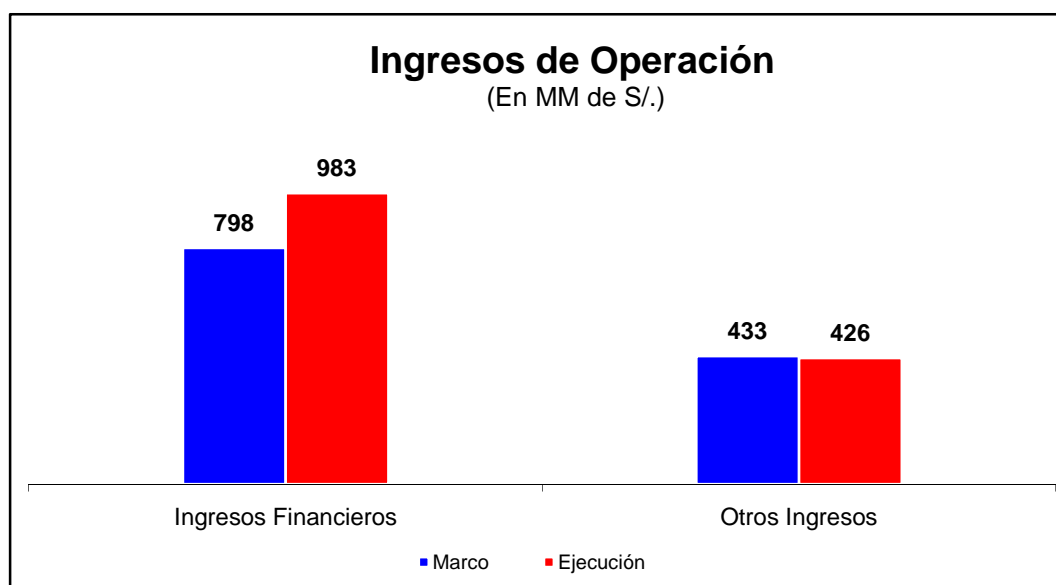


Figura 05. Ingresos de Operación al mes de Agosto 2014

Los **Ingresos Financieros** (S/. 983.1 MM) fueron superiores en 23.2% (S/. 184.8 MM) respecto al marco presupuestal. Dicha variación es explicada principalmente por la valorización de inversiones disponibles para la venta, intereses por disponibles e ingresos por inversiones negociables a vencimiento que fueron mayores en S/. 90.8 MM, S/. 50.0 MM y S/. 20.1 MM, respectivamente.

Los **Otros Ingresos** (S/. 426.4 MM) fueron inferiores en 1.5% (S/. 6.4 MM) respecto a lo previsto, lo que se explica principalmente por los ingresos por servicios diversos menores en S/. 9.2 MM, destacando los servicios de caja, tributos y transferencias, este resultado fue contrarrestado por los ingresos por operaciones contingentes que fueron superiores en 96.86% (S/. 2.8 MM)

Los **Egresos de Operación** (S/. 780.7 MM) mayores en 4.9% (S/. 36.1 MM) obtenidos principalmente por los gastos financieros superiores en 225.5% (S/. 115.5 MM), destacando los gastos en valorización de inversiones disponibles para la venta.

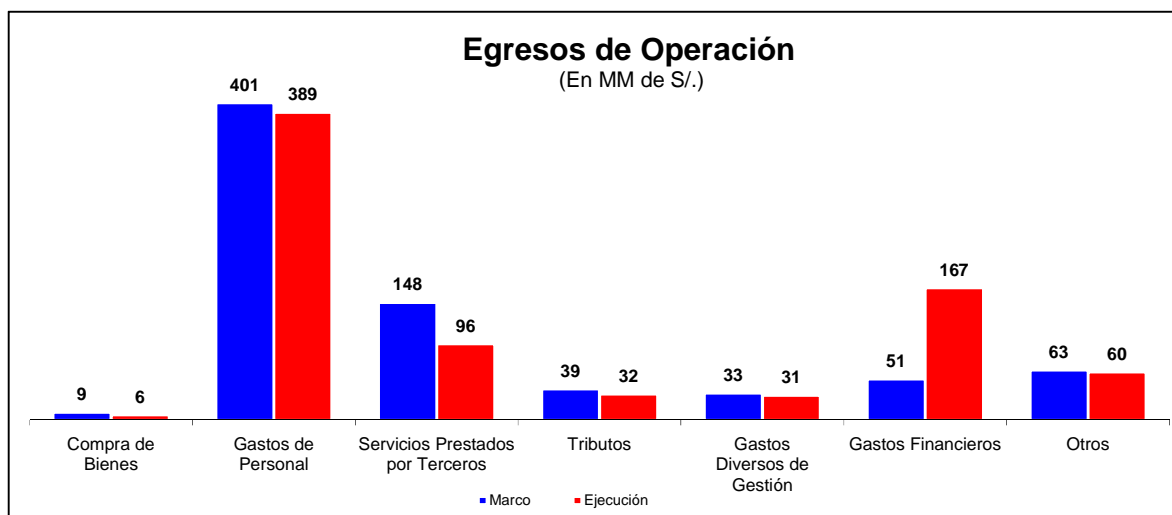


Figura 06. Egresos de Operación al mes de Agosto 2014

Los **Servicios Prestados por Terceros** (S/. 96.1 MM) fueron inferiores en 35.2% (S/. 52.2 MM) respecto al marco previsto, principalmente por los gastos en mantenimiento y reparación, honorarios profesionales, servicio de vigilancia, guardianía y limpieza, publicidad y publicaciones y otros, que fueron menores en S/. 11.5 MM, S/. 9.0 MM, S/. 7.5 MM, S/. 8.1 MM y S/. 11.7 MM, respectivamente.

Los **Gastos de Personal** (S/. 389.2 MM) fueron inferiores en 3.0% (S/. 12.0 MM) respecto a lo programado, principalmente por sueldos y salarios menores en S/. 9.7 MM.

Los **Tributos** (S/. 32.3 MM) fueron inferiores en 16.6% (S/. 6.4 MM) respecto a lo previsto, destacando el impuesto general a las ventas menor en S/. 6.1 MM.

Los gastos por **Compra de Bienes** (S/. 5.9 MM) fueron menores en 34.4% (S/. 3.1 MM) respecto al marco previsto, explicado principalmente por insumos y suministros inferiores en S/. 2.9 MM, destacando otros suministros, letreros luminosos y acrílicos y repuestos materiales inmuebles.

Los gastos **Diversos de Gestión** (S/. 30.6 MM) fueron inferiores en 8.3 % (S/. 2.8 MM) respecto al marco previsto, explicado principalmente por los gastos en viáticos y otros relacionados a GIP, menores en S/. 2.1 MM y S/. 1.2 MM, respectivamente, destacando en este último el trabajo de imprenta.

Los **Gastos Financieros** (S/. 166.7 MM) fueron superiores en 225.5% (S/. 115.5 MM) respecto al marco previsto, explicado principalmente por la valorización de inversiones disponibles para la venta mayor en S/. 105.4 MM, destacando los valores representativos por deuda país y bonos ordinados, así también por interés por obligaciones con el público mayor en S/. 7.0 MM.

Los gastos en el rubro **Otros** (S/. 59.9 MM) fueron inferiores en 4.6% (S/. 2.9 MM) respecto a lo previsto, explicado principalmente por el servicio de administración de oficinas especiales menor en S/. 3.7 MM, contrarrestado por gastos por servicios financieros diversos mayor en S/. 2.3 MM, entre los que destacan las comisiones por tarjeta de crédito y débito.

- 5.2 Los ingresos de capital (S/. 00.0 MM), no presentó ninguna variación.
- 5.3. Los gastos de capital (S/. 77.1 MM), respecto a la meta aprobada, presenta una disminución de 69.5% (S/. 175.3 MM), debido principalmente a lo detallado en el siguiente cuadro.

Tabla 6. Desagregación de Gasto de Capital al mes de Agosto de 2014 (en MM de S/.)

RUBROS	Marco Anual 2014 (a)	Marco a Agosto 2014 (b)	Ejecución a Agosto 2014 (c)	Avance % (c/b)	Observaciones sobre la Ejecución
Nueva Sede	348.19	193.44	41.59	21.5%	Durante el presente mes se han ejecutado trabajos: acero y concreto en columnas, núcleo central y losas. Expediente Técnico: concluido el 2do. Informe (desarrollo de Especialidades), se presento el 3er Informe para revisión. Asimismo se ha registrado principalmente la Valorización N° 02 de la Supervisión del Expediente Técnico y la Valorización N° 6 y N° 07 Fase 2 de la Ejecución de Obra
Gastos de Capital No ligados a Proyectos de Inversión	95.13	59.04	35.56	60.2%	El retraso o adelanto de la ejecución del gasto se explica principalmente por:
Mobiliario y Equipo	60.18	48.56	33.73	69.5%	- Retraso en la adquisición de cajeros automáticos para uso en ambiente vestíbulo (lobby) por S/. 4.05
Edificios e Instalaciones	20.37	5.37	0.83	15.4%	- Retraso en la ejecución de obra de la Agencia Callao por S/. 1.37 - Retraso de las obras civiles y electricas del centro de procesamiento de datos - ciudad de Chiclayo por S/. 0.37
Equipos de Transporte y Maquinaria	6.10	3.04	0.15	4.9%	- Retraso en la adquisición de cerraduras Random ATM's por S/. 0.92 - Retraso en la adquisición de cajas buzón en Ags. Tipo "3" por S/. 0.62
Instalaciones y Mejoras en Propiedades Alquiladas	5.64	2.07	0.85	41.0%	- Retraso en instalación de cajeros provincias Programa N° 3 por S/. 0.63 - Retraso implementación Cajeros Lima y Provincias - Reemplazos por S/. 0.56
Terrenos	2.84	0.00	0.00		
TOTAL	443.32	252.48	77.14	30.6%	

- 5.4. Las transferencias netas (S/. 0.9 MM), respecto a la meta aprobada, presenta una variación inferior de 40.4% (S/.0.6 MM), explicada por la transferencia por donaciones a la fundación Cultural del Banco de la Nación y al Ministerio de Cultura.
- 5.5. El Resultado Económico (S/. 551.8 MM) respecto a la meta aprobada fue superior en 136.5% (S/. 318.5 MM), debido al mayor resultado operativo aunado al menor gasto de capital y transferencias.
- 5.6. El Financiamiento neto, este rubro no es utilizado por nuestra institución.

VI. Aspecto Relevantes

Al mes de agosto de 2014, el Banco de la Nación presenta los siguientes hechos relevantes:

- 6.1 Resolución SBS N° 4703 – 2014, publicado el 08.08.2014, autorizan al Banco de la Nación la apertura de oficina especial en el distrito de Sapallanga, provincia de Huancayo, departamento de Junín.
- 6.2 Resolución SBS N° 4885 – 2014, publicado el 09.08.2014, autorizan al Banco de la Nación la apertura de oficina especial en el departamento de Huancavelica.
- 6.3 Resolución SBS N° 5317 – 2014, publicado el 27.08.2014, autorizan a la Caja Rural de Ahorro y Crédito Sipán S.A. el cierre de oficina en la modalidad de local compartico con el Banco de la Nación, ubicada en el departamento de San Martín.
- 6.4 El tipo de cambio al cierre del mes de agosto fue de S/. 2.85 (fuente SBS), sin embargo, para el Presupuesto 2014 se consideró el tipo de cambio de S/. 2.72 establecido en el Marco Macro Económico Multianual.

VII. Formatos

Anexo N° 1
EVALUACION FINANCIERA Y PRESUPUESTAL AL MES DE AGOSTO DEL 2014
DATA RELEVANTE

RUBROS	Unidad de Medida	Real Año Anterior A Agosto 2013	Marco Inicial Año 2014	Marco Actual		Real A Agosto	Var %	Diferencia
				Año 2014 modif	A Agosto modif			
I.- PERSONAL								
Planilla	N°	4 300	4 641	5 095	5 095	4 452	87,4	-643
Gerente General	N°				*			
Gerentes	N°	15	15	18	18	16	88,9	-2
Ejecutivos	N°	908	727	739	739	891	120,6	152
Profesionales	N°	331	571	607	607	352	58,0	-255
Técnicos	N°	2 590	3 054	3 357	3 357	2 583	76,9	-774
Administrativos	N°	456	274	374	374	610	163,1	236
Locación de Servicios	N°	779	809	509	509	663	130,3	154
Servicios de Terceros	N°	1 601	1 507	1 507	1 507	1 620	107,5	113
Personal de Cooperativas	N°						0,0	0
Personal de Servicios	N°						0,0	0
Otros	N°	1 601	1 507	1 507	1 507	1 620	107,5	113
Pensionistas	N°	5 875	5 843	5 744	5 744	5 740	99,9	-4
Regimen 20530	N°	5 875	5 843	5 744	5 744	5 740	99,9	-4
Regimen	N°						0,0	0
Regimen	N°						0,0	0
Practicantes (Incluye Serum, Sesigras)	N°	130	200	200	200	191	95,5	-9
TOTAL	N°	12 685	13 000	13 055	13 055	12 666	97,0	-389
Personal en Planilla	N°	4 300	4 641	5 095	5 095	4 452	87,4	-643
Personal en CAP	N°	3 894	4 023	4 477	4 477	3 857	86,2	-620
Personal Fuera de CAP	N°	406	618	618	618	595	96,3	-23
Según Afiliación	N°	3 894	4 023	4 477	4 477	3 857	86,2	-620
Sujetos a Negociación Colectiva	N°	3 894	4 023	4 477	4 477	3 857	86,2	-620
No Sujetos a Negociación Colectiva	N°						0,0	0
Personal Reincorporado	N°	0	0	0	0	0	0,0	0
Ley de Ceses Colectivos	N°						0,0	0
Derivados de Procesos de Despidos	N°						0,0	0
Otros	N°						0,0	0
II.- INDICADORES FINANCIEROS Y PRESUPUESTALES								
RESULTADO DE OPERACION (Presupuesto)	S/.	541 857 464	686 578 929	667 462 188	487 259 968	629 834 439	129,3	142 574 471
RESULTADO ECONOMICO (Presupuesto)	S/.	503 718 641	239 875 833	220 759 092	233 321 502	551 824 275	236,5	318 502 773
INVERSIONES - Fbk (Presupuesto)	S/.	37 629 023	443 323 096	443 323 096	252 484 200	77 143 364	30,6	-175 340 836
GANANCIAS (PERDIDA BRUTA)	S/.	699 059 401	1 019 281 734	1 018 881 192	690 436 752	773 749 527	112,1	83 312 775
GANANCIA (PERDIDA) OPERATIVA	S/.	529 686 407	648 782 693	630 881 204	466 963 164	608 019 996	130,2	141 056 832
GANANCIA (PERDIDA) NETA DEL EJERCICIO	S/.	416 012 305	519 085 153	515 377 320	384 187 442	486 666 515	126,7	102 479 073
ACTIVO TOTAL	S/.	24 910 907 616	22 281 589 676	22 119 972 045	21 596 550 611	26 975 820 317	124,9	5 379 269 706
ACTIVO CORRIENTE	S/.	23 215 766 064	18 786 646 086	18 687 487 764	18 712 899 056	25 243 930 818	134,9	6 531 031 762
ACTIVO NO CORRIENTE	S/.	1 695 141 552	3 494 943 590	3 432 484 281	2 883 651 555	1 731 889 499	60,1	-1 151 762 056
PASIVO TOTAL	S/.	23 288 108 223	20 383 892 392	20 383 892 392	19 991 660 836	25 196 630 929	126,0	5 204 970 093
PASIVO CORRIENTE	S/.	21 076 424 203	18 257 566 731	18 257 566 731	17 844 480 749	23 048 292 972	129,2	5 203 812 223
PASIVO NO CORRIENTE	S/.	2 211 684 020	2 126 325 661	2 126 325 661	2 147 180 087	2 148 337 957	100,1	1 157 870
PATRIMONIO	S/.	1 622 799 393	1 897 697 284	1 736 079 653	1 604 889 775	1 779 189 388	110,9	174 299 613
INDICE DE MOROSIDAD	%	0,61	0,66	0,66	0,65	0,58	89,2	0
ROA (Utilidad Neta / Activo)	%	2,18	3,08	2,33	2,14	1,80	84,3	0
ROE (Utilidad Neta / Patrimonio)	%	20,17	27,35	28,76	18,75	27,16	144,9	8
EFICIENCIA GASTOS ADMINISTRATIVOS (Gasto	%	4,03	12,23	6,83	7,03	3,63	51,7	-3
EBITDA (Utilidad Operativa + Depreciación + Am	Miles S/.	564 324	576 990	689 104	85 722	538 933	628,7	453 211
LIQUIDEZ (Activo Corriente / Pasivo Corriente)	%	1,10	1,03	1,02	1,05	1,10	104,6	0
SOLVENCIA (Pasivo / Patrimonio)	%	14,35	10,74	11,74	12,77	14,16	110,9	1
III.- INDICADORES OPERATIVOS me lo da Leo								
Creditos indirectos	Nuevos Soles	944 693 279	121 249 950	121 249 950	121 249 950	1 647 891 542	1 359,1	1 526 641 592
Creditos directos	Nuevos Soles	5 931 628 792	7 698 361 109	7 698 361 109	7 079 951 742	7 036 334 303	99,4	-43 617 439
Creditos al personal	Nuevos Soles	70 210 232	67 131 784	67 131 784	64 852 630	67 066 385	103,4	2 213 755
TOTAL CARTERA DE CREDITO	Nuevos Soles	6 946 532 303	7 886 742 843	7 886 742 843	7 266 054 322	8 751 292 330	120,4	1 485 237 908
+ rendimiento devengado	Nuevos Soles	46 395 796	0	0	0	58 778 907	0,0	58 778 907
- provision para prest. de cobranza dudosa	Nuevos Soles	66 854 428	230 012 656	230 012 656	217 187 923	72 104 087	33,2	-145 083 836
TOTAL CARTERA DE CREDITO NETO	Nuevos Soles	6 926 073 671	7 656 730 187	7 656 730 187	7 048 866 399	8 737 967 050	124,0	1 689 100 651
RIESGO DE CARTERA							0,0	0
Normal	Nuevos Soles	6 772 544 639	7 670 013 337	7 670 013 337	7 066 381 479	8 488 888 786	120,1	1 422 502 307
Problema potencial	Nuevos Soles	31 620 869	36 703 954	36 703 954	33 815 344	30 695 114	90,8	-3 120 230
Deficiente	Nuevos Soles	16 528 702	20 277 702	20 277 702	18 681 842	20 984 518	112,3	2 302 676
Dudoso	Nuevos Soles	92 375 648	79 062 742	79 062 742	72 840 486	173 317 535	237,9	100 477 049
Perdida	Nuevos Soles	33 462 445	80 685 108	80 685 108	74 335 171	37 411 276	50,3	-36 923 895
TOTAL CARTERA	Nuevos Soles	6 946 532 303	7 886 742 843	7 886 742 843	7 266 054 322	8 751 292 330	120,4	1 485 237 908
PRESTATARIOS (Beneficiarios)	Número	536 068	527 262	527 262	536 068	539 878	100,7	3 810
Clientes	Número	4 862 982	4 907 655	5 030 589	4 862 982	5 406 572	111,2	543 590
Usuarios	Número	14 223 018	18 786 378	18 786 378	18 786 378	13 522 083	72,0	-5 264 295
Clientes	Número	6 135 417	6 500 792	6 500 792	6 500 792	6 468 794	99,5	-31 998
No Clientes	Número	8 087 601	12 285 586	12 285 586	12 285 586	7 053 289	57,4	-5 232 297
VOLUMEN DE OPERACIONES	Número	204 728 401	302 601 461	302 601 461	199 168 075	239 530 759	120,3	40 362 684
MONTO DE RECUPERACIONES	Nuevos Soles	13 859 933 708	15 668 401 281	15 668 401 281	15 054 034 480	15 672 204 255	104,1	618 169 776
AGENCIAS UOB	Número	346	362	364	361	361	101,1	4
AGENCIAS NO UOB	Número	240	276	277	261	248	95,0	-13
NIVEL DE EJECUCION PRESUPUESTO DE INVE	%	22,170	6,649	9,901	9,719	17,401	179,0	8

EVALUACIÓN CARTERA DE CRÉDITOS AL MES DE AGOSTO 2014

MONEDA NACIONAL
(En Nuevos Soles)

SECTORES	CRÉDITOS VIGENTES		CRÉDITOS REFINANCIADOS		CRÉDITOS VENCIDOS		CRÉDITOS EN COBRANZA JUDICIAL		TOTAL	
	PRESUPUESTO	EJECUCIÓN	PRESUPUESTO	EJECUCIÓN	PRESUPUESTO	EJECUCIÓN	PRESUPUESTO	EJECUCIÓN	PRESUPUESTO	EJECUCIÓN
1. SECTOR INTERNO	6 973 428 636	7 120 496 979	0	753 660	14 940 430	15 392 420	21 307 639	23 559 234	7 009 676 705	7 160 202 293
1.1 Sector Financiero	958 969 478	1 026 274 500	0	0	0	0	0	0	958 969 478	1 026 274 500
1.1.1 Sector Bancario	83 918 845	21 391 633							83 918 845	21 391 633
1.1.2 Sector No Bancario	875 050 633	1 004 882 867							875 050 633	1 004 882 867
1.2 Sector Administración Pública	2 435 349 586	2 533 270 632	0	0	0	0	0	0	2 435 349 586	2 533 270 632
1.2.0 Tesoro Público										
1.2.1 Administración Central	2 240 066 741	2 391 588 372							2 240 066 741	2 391 588 372
1.2.2 CORDES										
1.2.3 Instituc.Pubic.Descentralizadas	98 132 851	23 832 632							98 132 851	23 832 632
- Universidades										
- Otros	98 132 851	23 832 632							98 132 851	23 832 632
1.2.4 Beneficencia Pública										
1.2.5 Essalud									0	0
1.2.6 Gobiernos Locales	97 149 994	70 132 503							97 149 994	70 132 503
1.2.7 Gobiernos Regionales	0	47 717 125							0	47 717 125
1.3 Sector Empresa Pub.No Financieras	0	0	0	0	0	0	0	0	0	0
1.4 Sector Privado no Financiero	3 579 109 572	3 560 951 847	0	753 660	14 940 430	15 392 420	21 307 639	23 559 234	3 615 357 641	3 600 657 161
1.4.1 Empresas Privadas					0	22 573	4 242 735	3 042 605	4 242 735	3 065 178
- Agroex					0	310	63 931	79 878	63 931	80 188
- Servitrayler S.A.							1 523 346	1 569 752	1 523 346	1 569 752
- Manumar S.A.							1 295 747	1 335 219	1 295 747	1 335 219
- Turismo Huancayo							24 578	12 877	24 578	12 877
- Importaciones Cejumar S.R.L.							7 877	8 116	7 877	8 116
- Otros					0	22 263	1 327 256	36 763	1 327 256	59 026
1.4.2 Hogares	3 579 109 572	3 560 951 847	0	753 660	14 940 430	15 369 847	17 064 904	20 516 629	3 611 114 906	3 597 591 983
- Préstamo Multired	3 426 433 598	3 341 912 093	0	753 660	13 153 686	15 243 418	15 576 733	18 914 397	3 455 164 017	3 376 823 568
- Préstamo Hipotecarios	111 972 749	126 607 317						0	111 972 749	126 607 317
- Otros	40 703 225	92 432 437			1 786 744	126 429	1 488 171	1 602 232	43 978 140	94 161 098
TOTAL :	6 973 428 636	7 120 496 979	0	753 660	14 940 430	15 392 420	21 307 639	23 559 234	7 009 676 705	7 160 202 293

EVALUACIÓN DE LA DE CARTERA DE CRÉDITOS AL MES DE AGOSTO 2014

MONEDA EXTRANJERA
(En Dólares)

SECTORES	CRÉDITOS VIGENTES		CRÉDITOS REFINANCIADOS		CRÉDITOS VENCIDOS		CRÉDITOS EN COBRANZA JUDICIAL		TOTAL	
	PRESUPUESTO	EJECUCIÓN	PRESUPUESTO	EJECUCIÓN	PRESUPUESTO	EJECUCIÓN	PRESUPUESTO	EJECUCIÓN	PRESUPUESTO	EJECUCIÓN
1. SECTOR INTERNO	54 958 702	0	0	0	178 444	173 842	535 214	521 412	55 672 360	695 254
1.1 Sector Financiero	11 613 113	0	0	0	0	0	0	0	11 613 113	0
1.1.1 Sector Bancario					0	0			0	0
1.1.2 No Bancario	11 613 113	0							11 613 113	0
- Cofide	11 613 113	0							11 613 113	0
- Mi Vivienda	0	0							0	0
1.2 Sector Administración Pública	0	0	0	0	0	0	0	0	0	0
1.3 Sector Empresa Pub.No Financieras	43 345 589	0	0	0	0	0	0	0	43 345 589	0
- Petro Perú	43 345 589	0							43 345 589	0
1.4 Sector Privado no Financiero	0	0	0	0	178 444	173 842	535 214	521 412	713 658	695 254
1.4.1 Empresas Privadas					178 444	173 842	535 214	521 412	713 658	695 254
- Transportes Santa Rosa					141 901	138 242	345 093	331 291	486 994	469 533
- Turismo Huancayo					36 543	35 600	0	0	36 543	35 600
- Otros					0	0	190 121	190 121	190 121	190 121
1.4.2 Hogares					0	0	0	0	0	0
2. SECTOR EXTERNO									0	0
TOTAL :	54 958 702	0	0	0	178 444	173 842	535 214	521 412	55 672 360	695 254

PRÉSTAMOS MULTIRED

PRÉSTAMOS OTORGADOS AL MES DE AGOSTO 2014				INTERESES MENSUAL		
	PRESUPUESTO	EJECUCIÓN	VARIACIÓN	PRESUPUESTO	EJECUCIÓN	VARIACIÓN
CRÉDITOS VIGENTES	3 461 496 233	3 341 912 093	(119 584 140)	40 435 147	42 788 531	2 353 384
CRÉDITOS REFINANCIADOS	0	753 660	753 660			
CRÉDITOS VENCIDOS	13 153 686	15 243 418	2 089 732			
CRÉDITOS EN COBRANZA JUDICIAL	15 576 733	18 914 397	3 337 664			
PROVISIÓN DE COLOCACIÓN	66 371 769	95 566 518	29 194 749			
TOTAL :	3 423 854 883	3 281 257 050	(142 597 833)	40 435 147	42 788 531	2 353 384

CRÉDITOS VIGENTES 2014				INTERESES MENSUAL		
	PRESUPUESTO	EJECUCIÓN	SALDO PROMEDIO	PRESUPUESTO	EJECUCIÓN	INTERES PROMEDIO
A Diciembre 2013		3 156 954 511				
Enero 2014	3 199 450 244	3 199 450 244	3 178 202 378	40 769 479	40 769 479	40 769 479
Febrero	3 251 416 842	3 251 416 842	3 225 433 543	37 728 997	37 728 997	39 249 238
Marzo	3 259 493 921	3 259 493 921	3 255 455 382	41 028 985	41 028 985	39 378 991
Abril	3 306 988 132	3 328 652 610	3 294 073 266	37 124 995	40 652 430	40 840 708
Mayo	3 349 963 671	3 331 618 427	3 330 135 519	39 004 562	42 371 658	41 512 044
Junio	3 387 940 968	3 362 835 400	3 347 226 914	38 130 098	41 276 181	41 823 920
Julio	3 426 433 598	3 358 154 046	3 360 494 723	39 985 417	42 799 739	42 037 960
Agosto	3 461 496 233	3 341 912 093	3 350 033 070	40 435 147	42 788 531	42 794 135
Setiembre	3 493 198 803	0	0	39 436 935	0	0
Octubre	3 525 853 565	0	0	41 260 613	0	0
Noviembre	3 553 933 233	0	0	40 190 971	0	0
Diciembre	3 583 218 880	0	0	41 996 387	0	0
				477 092 586	329 416 000	

BANCO DE LA NACION
 CUADROS DE SOPORTE PARA EVALUACION ESTADO DE RESULTADOS
 Principio : Devengado

INGRESOS FINANCIEROS : A AGOSTO 2014 (Volumen de Operaciones)

SERVICIOS	Ejecución A Agosto 2013	Marco A Agosto 2014	Ejecución A Agosto 2014	Var % Ejec.14/13	Var % Ejec. / Ppto.	Ejecución A Agosto 2013	Marco A Agosto 2014	Ejecución A Agosto 2014	Var % Ejec. 14 / 13	Var % Ejec. / Ppto.
	Mil.Operaciones	Mil.Operaciones	Mil.Operaciones			En MM S/.	En MM S/.	En MM S/.		
Recaudación ^{1/}	21 092	21 928	21 794	3,3	-0,6	23	24	23	0,6	-5,3
Pagaduría ^{2/}	165 476	193 780	200 197	21,0	3,3	482	519	528	9,4	1,6
Otros ^{3/}	18 193	17 879	17 540	-3,6	-1,9	11	11	11	2,7	-3,2
TOTAL	204 761	233 587	239 531	16,98	2,54	516	555	562	8,9	1,2

Fuente: Sistema de Información Operacional (SIO) - División Recaudación

^{1/} Sunat, Entidades Públicas, Doc. Valorados y Aduanas

^{2/} Depósito y Retiros Cta. Cta, Depósitos y Retiros de Ahorros, Pago y Emisión de Depósito Judiciales, Pago y Emisión de giros, y Pagos FONAPHU

^{3/} Corresponsalia , Compra / Vta. M.E. Seguro Tarjeta Débito.

OTROS INDICADORES : A AGOSTO 2014 (En Miles de Nuevos Soles)

PRODUCTOS	Ejecución A AGOSTO 2013	Marco A AGOSTO 2014	Ejecución A AGOSTO 2014	Var % Ejec. 14/ 13	Var % Ejec. / Ppto.
Ahorros (En S/. MM)	1 226	1 079	1 160	-5,4	7,5
Créditos Multired (En S/. MM)	290 454	314 208	329 416	13,4	4,8
Comisiones Serv. Tesorería (En S/. MM)	189 986	209 065	202 950	6,8	-2,9
Depositos en el BCRP (En S/. MM)	160 451	82 405	132 734	-17,3	61,1
Diferencia Cambio Operaciones Spot	30 006	39 110	41 509	38,3	6,1
Ganancia por Nivelación de Cambio	95 722	6 314	7 446	-92,2	17,9
Pérdida por Nivelación de Cambio	100 556	6 504	9 515	-90,5	46,3

Principio : Ingresos : Percibido y Egresos: Devengado

INGRESOS FINANCIEROS Y POR SERVICIOS FINANCIEROS: A AGOSTO 2014

PRODUCTOS	Ejecución A Agosto 2013	Marco A Agosto 2014	Ejecución A Agosto 2014	Var % Ejec. 14/ 13	Var % Ejec. / Ppto.
Recaudación (Cobro de Tributos)	34 543	39 971	36 957	7,0	-7,5
Pagaduría (Servicio de Caja)	208 839	228 405	223 346	6,9	-2,2
Créditos	393 046	453 961	473 919	20,6	4,4
Otros	500 455	424 109	495 503	-1,0	16,8
TOTAL ^{1/}	1 136 882	1 146 446	1 229 726	8,2	7,3

^{1/}No incluyen Ingresos Extraordinarios

BANCO DE LA NACION
 CUADROS DE SOPORTE DE EVALUACION FLUJO DE CAJA
 Principio : Ingresos : Percibido y Egresos: Realizado

INGRESOS FINANCIEROS : A AGOSTO 2014

PROGRAMA DE INVERSIONES - FBK: A AGOSTO 2014

INVERSIONES	Marco Anual	Marco A AGOSTO 2014	Ejecución A AGOSTO 2014	Var. % Ejec./ Ppto.	Avance Anual %
PROYECTOS DE INVERION	348 195	193 442	41 585	21,5	11,94
GASTOS NO LIGADOS A PROYECTOS DE INVERSION	95 128	59 043	35 558	60,2	37,38
1. Mobiliario y Equipo	60 181	48 561	33 732	69,5	56,05
2. Edificios e Instalaciones	20 370	5 372	827	15,4	4,06
3. Equipos de Transportes y Maquinaria	6 104	3 036	150	4,9	2,46
4. Instalac. y Mejoras en Propiedades Alquiladas	5 639	2 073	849	41,0	15,06
5. Terrenos	2 835	0	0	-	-
Otros					
TOTAL FBK	443 323	252 484	77 143	30,6	17,40

Se considerara en orden de importancia cuantitativa, de mayor a menor sobre la base de la columna de la Meta a Agosto.

ANEXO N° 02

Declaración de Remisión de Información

La información que se detalla y que sustenta el presente informe, considera la remitida a través del Sistema de Información (SISFONAFE) con las especificaciones y cierre electrónico dentro de los plazos establecidos en la Directiva de Gestión de Fonafe.

- . Formato 2E: Estado de la Situación Financiera
- . Formato 3E: Estado de resultados integrales.
- . Formato 4E: Presupuesto de Ingresos y Egresos.
- . Formato 5E: Flujo de Caja.
- . Formato 7E: Gastos de Capital.
- . Formato 9E: Saldo de Caja, Depósitos, Colocaciones e Inversiones.
- . Formato 11E: Dietas.

BANCO DE LA NACION
EVALUACION PRESUPUESTAL EJERCICIO 2014
ESTADO DE SITUACIÓN FINANCIERA
(EN NUEVOS SOLES)

FECHA CIERRE : 12/09/2014

HORA CIERRE : 8.32 PM

RUBROS	EJECUCION AL MES DE AGOSTO DEL AÑO 2014												
	ENERO	FEBRERO	MARZO	ABRIL	MAYO	JUNIO	JULIO	AGOSTO	SETIEMBRE	OCTUBRE	NOVIEMBRE	DICEMBRE	
ACTIVO													
ACTIVO CORRIENTE													
Disponible	12,033,764,768	12,646,043,615	12,343,518,777	11,740,363,289	11,632,906,138	9,858,218,917	11,144,811,351	11,968,956,578	7,346,221,197	7,746,332,776	7,221,073,047	7,452,791,203	
Fondos Interbancarios													
Inversiones Negociables y a Vencimiento (Neto)	6,616,135,819	6,477,067,089	6,369,115,159	6,174,569,960	6,213,988,612	7,230,365,806	7,352,964,545	6,950,452,731	5,999,079,208	5,823,760,760	5,826,104,487	5,830,844,962	
Cartera de Créditos (Neto)	5,654,390,511	5,472,360,052	5,572,608,825	5,746,087,068	5,774,790,009	5,823,680,398	5,811,148,627	5,577,050,197	4,676,996,558	4,631,332,514	4,739,950,321	4,806,068,186	
Cuentas por Cobrar (Neto)	449,231,865	473,791,485	444,181,031	458,448,141	502,170,919	446,698,576	525,945,754	476,579,453	297,848,998	297,912,128	292,057,329	263,543,348	
Bienes Realizables Recibidos en Pago, Adjudic. y Fuera de Uso (Neto)													
Activos No Corrientes Mantenidos para la Venta													
Impuestos Corrientes	116,798,615	130,625,072	87,942,373	84,156,518	81,355,117	82,575,908	78,134,161	75,082,731	35,128,024	35,128,024	35,128,024	35,128,025	
Impuesto a la Renta Diferido	113,123,259	113,123,259	109,680,215	107,582,151	101,098,358	101,202,053	97,092,667	96,521,876	242,235,293	164,351,431	419,195,534	264,351,431	
Otros Activos	106,825,410	162,906,173	125,180,546	136,248,951	106,700,045	123,017,507	127,751,113	99,287,252	132,056,404	134,601,731	135,289,111	137,239,682	
TOTAL ACTIVO CORRIENTE	25,090,270,247	25,475,916,745	25,052,226,926	24,447,456,078	24,413,009,198	23,665,759,165	25,137,848,218	25,243,930,818	18,729,565,682	18,833,419,364	18,668,797,853	18,789,966,837	
ACTIVO NO CORRIENTE													
Cartera de Créditos (Neto)	1,306,528,389	1,457,306,878	1,428,010,531	1,425,536,264	1,429,371,715	1,384,456,321	1,375,435,034	1,373,593,324	2,345,908,212	2,488,220,763	2,630,930,057	2,729,412,051	
Bienes Realizables Recibidos en Pago, Adjudic. y Fuera de Uso (Neto)													
Inversiones en subsid. Asociad. Y Partic. En Negoc. Conj. (Neto)													
Inmuebles, Mobiliario y Equipo (Neto)	286,946,127	283,415,967	279,890,486	290,137,873	301,644,261	316,604,357	314,847,513	322,892,711	546,996,687	598,060,626	639,186,261	680,081,307	
Activos Intangibles (Neto)	33,522,769	32,656,328	32,474,770	31,614,058	36,773,187	35,936,951	35,002,013	34,211,282	21,304,459	21,304,459	21,304,459	21,304,459	
Impuesto a la Renta Diferido													
Otros Activos (Neto)	1,188,657	1,185,439	1,186,665	1,186,665	1,180,229	1,184,826	1,184,827	1,192,182	1,670,843	1,670,843	1,670,843	1,686,464	
TOTAL ACTIVO NO CORRIENTE	1,628,185,942	1,774,564,612	1,741,562,452	1,748,474,860	1,768,969,392	1,738,182,455	1,726,469,387	1,731,889,499	2,915,880,201	3,109,256,691	3,293,091,620	3,432,484,281	
TOTAL DEL ACTIVO	26,718,456,189	27,250,481,357	26,793,789,378	26,195,930,938	26,181,978,590	25,403,941,620	26,864,317,605	26,975,820,317	21,645,445,883	21,942,676,055	21,961,889,473	22,222,451,118	
CUENTAS DE ORDEN	69,273,697,951	68,643,789,347	68,644,511,169	69,053,945,842	69,046,118,682	69,461,659,584	69,981,628,242	70,158,910,369					
PASIVO Y PATRIMONIO													
PASIVO CORRIENTE													
Obligaciones con el Público	21,846,444,940	22,261,454,839	21,685,744,891	21,707,901,411	21,617,273,931	20,882,927,559	22,253,339,160	22,267,178,648	16,937,724,657	17,199,265,969	17,187,298,296	17,414,035,618	
Fondos Interbancarios													
Depósitos de Emp. del Sist. Financ. Y Organismos Financ. Internac.	350,889,100	347,898,596	348,826,908	364,703,167	342,836,086	360,126,920	337,210,589	370,596,717	342,451,997	342,794,448	343,137,244	343,480,392	
Adeudos y Obligaciones Financieras a Corto Plazo													
Cuentas por Pagar	336,394,471	385,726,470	1,084,609,398	328,787,134	339,288,923	265,007,064	244,015,145	281,938,506	208,516,330	210,626,196	212,736,170	214,846,256	
Provisiones													
Valores, Títulos y Obligaciones en Circulación													
Impuesto Corrientes													

BANCO DE LA NACION
EVALUACION PRESUPUESTAL EJERCICIO 2014
ESTADO DE SITUACIÓN FINANCIERA
(EN NUEVOS SOLES)

FECHA CIERRE : 12/09/2014

HORA CIERRE : 8.32 PM

FORMATO N.2E

(C22322009-
201412)

RUBROS	EJECUCION AL MES DE AGOSTO DEL AÑO 2014											
	ENERO	FEBRERO	MARZO	ABRIL	MAYO	JUNIO	JULIO	AGOSTO	SETIEMBRE	OCTUBRE	NOVIEMBRE	DICIEMBRE
Impuesto a la Renta Diferido									192,296,648	192,488,945	192,681,434	192,874,115
Otros Pasivos	130,864,246	95,393,698	59,283,465	96,209,968	99,484,009	66,465,257	153,358,717	128,579,101	91,880,376	91,595,849	92,180,270	92,330,350
TOTAL PASIVO CORRIENTE	22,664,592,757	23,090,473,603	23,178,464,662	22,497,601,680	22,398,882,949	21,574,526,800	22,987,923,611	23,048,292,972	17,772,870,008	18,036,771,407	18,028,033,414	18,257,566,731
PASIVO NO CORRIENTE												
Obligaciones con el Público	2,072,025,262	2,067,700,025	2,063,656,832	2,059,734,733	2,047,319,948	2,043,256,478	2,021,545,383	2,015,520,797	2,033,364,712	2,027,628,874	2,024,804,979	2,018,567,857
Depósitos de Emp. del Sist.Financ. y Organismos Financ. Internac.												
Adeudos y Obligaciones Financieras a Largo Plazo												
Provisiones	131,791,851	131,456,691	126,618,155	126,898,697	126,211,692	134,247,828	132,882,459	132,817,160	107,766,937	107,702,903	107,705,392	107,757,804
Impuesto a la Renta Diferido												
Otros Pasivos												
TOTAL PASIVO NO CORRIENTE	2,203,817,113	2,199,156,716	2,190,274,987	2,186,633,430	2,173,531,640	2,177,504,306	2,154,427,842	2,148,337,957	2,141,131,649	2,135,331,777	2,132,510,371	2,126,325,661
TOTAL DEL PASIVO	24,868,409,870	25,289,630,319	25,368,739,649	24,684,235,110	24,572,414,589	23,752,031,106	25,142,351,453	25,196,630,929	19,914,001,657	20,172,103,184	20,160,543,785	20,383,892,392
PATRIMONIO												
Capital Social	1,000,000,000	1,000,000,000	1,000,000,000	1,000,000,000	1,000,000,000	1,000,000,000	1,000,000,000	1,000,000,000	1,000,000,000	1,000,000,000	1,000,000,000	1,000,000,000
Capital Adicional	1,452,198	1,452,197	1,452,198	1,452,198	1,452,197	1,452,197	1,452,197	1,452,197	1,452,198	1,452,198	1,452,198	1,452,198
Reservas	350,000,000	350,000,000	350,000,000	350,000,000	350,000,000	350,000,000	350,000,000	350,000,000	350,000,000	350,000,000	350,000,000	350,000,000
Ajustes al Patrimonio	-176,277,420	-141,501,277	-121,206,776	-95,975,219	-64,394,956	-66,814,609	-61,016,911	-56,532,713	-121,206,776	-121,206,776	-121,206,776	-121,206,776
Resultados Acumulados	581,928,182	582,274,225	-37,032	-781,341	-4,342,160	-3,351,230	-3,062,454	-2,396,611	-9,543,089	-9,543,089	-9,543,089	-9,543,089
Resultado Neto del Ejercicio	92,943,359	168,625,893	194,841,339	257,000,190	326,848,920	370,624,156	434,593,320	486,666,515	510,741,893	549,870,538	580,643,355	617,856,393
TOTAL DEL PATRIMONIO	1,850,046,319	1,960,851,038	1,425,049,729	1,511,695,828	1,609,564,001	1,651,910,514	1,721,966,152	1,779,189,388	1,731,444,226	1,770,572,871	1,801,345,688	1,838,558,726
TOTAL DEL PASIVO Y PATRIMONIO	26,718,456,189	27,250,481,357	26,793,789,378	26,195,930,938	26,181,978,590	25,403,941,620	26,864,317,605	26,975,820,317	21,645,445,883	21,942,676,055	21,961,889,473	22,222,451,118
CUENTAS DE ORDEN	69,273,697,951	68,643,789,347	68,644,511,169	69,053,945,842	69,046,118,682	69,461,659,584	69,981,628,242	70,158,910,369				

BANCO DE LA NACION
EVALUACION PRESUPUESTAL EJERCICIO 2014
ESTADO DE RESULTADOS INTEGRALES
(EN NUEVOS SOLES)

FECHA CIERRE : 12/09/2014

HORA CIERRE : 8.32 PM

RUBROS	EJECUCION AL MES DE AGOSTO DEL AÑO 2014											
	ENERO	FEBRERO	MARZO	ABRIL	MAYO	JUNIO	JULIO	AGOSTO	SETIEMBRE	OCTUBRE	NOVIEMBRE	DICIEMBRE
INGRESOS POR INTERESES	103,124,653	199,385,556	297,077,193	396,995,570	499,436,202	599,189,779	702,266,876	805,184,159	888,623,190	975,114,221	1,058,161,819	1,144,338,214
Disponible	17,766,714	36,063,460	55,101,296	72,358,456	89,440,938	104,170,430	118,083,746	132,845,542	137,505,999	142,329,433	146,343,024	150,818,732
Fondos Interbancarios												
Inversiones a Valor Razonable con Cambios en Resultados												
Inversiones Disponibles para la Venta	17,815,496	33,649,074	50,984,356	66,867,006	83,262,043	101,202,261	121,157,440	139,932,682	153,349,391	166,762,686	178,488,171	190,084,226
Inversiones a Vencimiento	7,997,819	15,230,710	20,419,640	28,748,332	36,168,879	43,388,127	50,777,342	58,198,756	66,086,745	73,974,734	81,862,723	89,750,712
Cartera de Créditos Directos	59,544,624	114,442,312	170,571,901	229,021,776	290,564,342	350,428,961	412,248,348	474,207,179	531,681,055	592,047,368	651,467,901	713,684,544
Resultados por Operaciones de Cobertura												
Cuentas por Cobrar												
Otros Ingresos Financieros												
GASTOS POR INTERESES	3,477,694	7,069,210	10,847,981	14,410,244	18,092,483	22,712,576	26,925,659	31,434,632	34,010,037	36,701,500	39,326,750	42,144,247
Obligaciones con el Público	3,477,315	7,068,464	10,846,828	14,408,821	18,090,794	22,710,586	26,923,052	31,431,462	34,006,867	36,698,330	39,323,580	42,141,077
Fondos Interbancarios												
Depósitos de Emp. del Sist. Finan. y Organismos Financ. Internac.	379	746	1,153	1,423	1,689	1,990	2,607	3,170	3,170	3,170	3,170	3,170
Adeudos y Obligaciones Financieras												
Adeudos y Obligaciones con el Banco Central de Reserva del Perú												
Adeudos y Obligaciones del Sistema Financiero del país												
Adeudos y Obligaciones con Instituciones Financ. del Exter. y Organismos Financ. Internac.												
Otros Adeudos y Obligaciones del País y del Exterior												
Comisiones y Otros Cargos por Obligaciones Financieras												
Valores, Títulos y Obligaciones en Circulación												
Cuentas por Pagar												
Intereses de Cuentas por Pagar												
Resultado por de Operaciones de Cobertura												
Otros Gastos Financieros												
MARGEN FINANCIERO BRUTO	99,646,959	192,316,346	286,229,212	382,585,326	481,343,719	576,477,203	675,341,217	773,749,527	854,613,153	938,412,721	1,018,835,069	1,102,193,967
Provisiones para Créditos Directos	-417,119	-1,474,387	-3,053,274	-8,138,807	-8,099,780	-13,062,383	-13,001,129	-11,677,874	-14,324,578	-16,854,127	-21,226,196	-24,502,604
MARGEN FINANCIERO NETO	99,229,840	190,841,959	283,175,938	374,446,519	473,243,939	563,414,820	662,340,088	762,071,653	840,288,575	921,558,594	997,608,873	1,077,691,363
INGRESOS POR SERVICIOS FINANCIEROS	54,854,551	105,175,195	161,681,108	219,673,355	267,935,900	316,272,779	367,535,125	424,542,153	479,632,483	534,452,248	587,646,830	645,799,894
Ingresos por Créditos Indirectos	1,409,693	2,181,533	2,699,301	3,149,788	3,761,244	4,376,154	5,027,006	5,672,902	5,729,838	5,747,024	5,769,210	5,804,648
Ingresos por Fideicomisos y Comisiones de Confianza	195,227	381,766	583,029	781,247	979,351	1,175,328	1,372,574	1,575,926	1,873,813	2,171,700	2,469,587	2,767,462
Ingresos Diversos	53,249,631	102,611,896	158,398,778	215,742,320	263,195,305	310,721,297	361,135,545	417,293,325	472,028,832	526,533,524	579,408,033	637,227,784
GASTOS POR SERVICIOS FINANCIEROS	5,090,511	9,993,839	16,534,736	23,931,825	29,529,559	36,047,833	44,504,442	50,578,224	57,642,582	65,032,802	73,045,623	81,773,556
Gastos por Créditos Indirectos	2,583	2,583	2,583	2,582	2,582	2,582	2,583	2,639	2,639	2,639	2,639	2,639

BANCO DE LA NACION
EVALUACION PRESUPUESTAL EJERCICIO 2014

FECHA CIERRE : 12/09/2014

ESTADO DE RESULTADOS INTEGRALES

(EN NUEVOS SOLES)

FORMATO N.3E

(C34322009-201412)

HORA CIERRE : 8.32 PM

RUBROS	EJECUCION AL MES DE AGOSTO DEL AÑO 2014											
	ENERO	FEBRERO	MARZO	ABRIL	MAYO	JUNIO	JULIO	AGOSTO	SETIEMBRE	OCTUBRE	NOVIEMBRE	DICIEMBRE
Gastos por Fideicomisos y Comisiones de Confianza	1,876	1,876	1,876	3,730	3,730	3,730	5,580	5,580	5,580	5,580	5,580	3,704
Primas al Fondo Seguro de Deposito												
Gastos Diversos	5,086,052	9,989,380	16,530,277	23,925,513	29,523,247	36,041,521	44,496,279	50,570,005	57,634,363	65,024,583	73,037,404	81,769,796
MARGEN FINANCIERO NETO DE INGRESOS Y GASTOS POR SERVICIOS	148,993,880	286,023,315	428,322,310	570,188,049	711,650,280	843,639,766	985,370,771	1,136,035,582	1,262,278,476	1,390,978,040	1,512,210,080	1,641,717,701
RESULTADOS POR OPERACIONES FINANCIERAS (ROF)	4,396,563	3,970,137	9,083,655	16,874,876	35,186,969	38,779,462	50,890,291	43,279,237	52,909,436	63,554,004	74,020,024	94,530,323
Inversiones al Valor Razonable con Cambios en Resultados												
Inversiones al Valor Razonable con Cambios en Resultados												
Inversiones en Commodities												
Inversiones Disponibles para la Venta	-74,465	-5,447,156	-3,731,718	-2,327,673	10,380,299	11,206,132	15,395,521	3,809,923	8,217,539	13,639,524	18,882,961	33,910,852
Derivados de Negociación												
Resultados por Operaciones de Cobertura												
Ganancia (Pérdida) en Participaciones												
Utilidad-Pérdida en Diferencia de Cambio	4,467,942	9,407,940	12,806,020	19,190,081	24,787,291	27,549,000	35,467,925	39,439,831	44,662,414	49,884,997	55,107,580	60,521,363
Otros	3,086	9,353	9,353	12,468	19,379	24,330	26,845	29,483	29,483	29,483	29,483	98,108
MARGEN OPERACIONAL	153,390,443	289,993,452	437,405,965	587,062,925	746,837,249	882,419,228	1,036,261,062	1,179,314,819	1,315,187,912	1,454,532,044	1,586,230,104	1,736,248,024
GASTOS DE ADMINISTRACION	50,007,602	106,479,898	173,943,634	240,867,888	309,521,273	374,709,715	439,327,304	507,101,777	590,243,815	668,593,792	748,232,045	833,278,385
Gasto de Personal y Directorio	39,822,806	81,125,717	126,131,637	168,966,124	211,024,568	253,192,053	294,321,900	336,897,972	379,921,010	418,761,228	457,482,715	502,437,168
Gastos por Servicios Recibidos de Terceros	9,167,483	20,959,189	39,501,935	59,924,008	79,958,900	99,095,723	118,732,201	137,865,218	171,827,855	205,271,860	240,135,563	273,914,232
Impuestos y Contribuciones	1,017,313	4,394,992	8,310,062	11,977,756	18,537,805	22,421,939	26,273,203	32,338,587	38,494,950	44,560,704	50,613,767	56,926,985
DEPRECIACION Y AMORTIZACION	-3,908,586	-8,307,232	-13,207,289	-17,231,144	-21,222,349	-25,898,264	-30,224,520	-34,746,108	-38,662,665	-42,588,166	-46,509,667	-50,437,405
MARGEN OPERACIONAL NETO	99,474,255	175,206,322	250,255,042	328,963,893	416,093,627	481,811,249	566,709,238	637,466,934	686,281,432	743,350,086	791,488,392	852,532,234
VALUACION DE ACTIVOS Y PROVISIONES	5,640,967	6,853,571	13,495,066	14,126,559	15,198,537	26,960,633	27,993,273	29,446,938	45,664,978	54,815,578	63,851,088	80,594,198
Provisiones para Créditos Indirectos	2,664,110	3,910,251	4,166,677	4,711,055	4,598,890	4,215,009	4,159,244	4,740,081	5,222,701	5,687,831	6,252,971	6,705,611
Provisiones para Incobrabilidad de Cuentas por Cobrar	2,474,711	2,473,977	2,477,554	2,493,234	2,486,730	5,098,555	6,186,960	6,923,977	6,924,077	7,404,227	7,664,277	8,214,427
Provisiones para Bienes Realizables, Recibidos en pago, Recueprados y Adjudicados y Otros												
Provisiones para Activos no Corrientes Mantenidos para la Venta												
Deterioro de Inversiones	501,125	469,202		126,983	1,242,645	1,787,709	1,787,709	1,882,915	1,937,915	1,987,915	2,042,915	2,102,915
Deterioro de Activo Fijo												
Deterioro de Activo Intangibles												
Provisiones por Litigios y Demandas			6,783,753	6,783,753	6,783,753	15,506,723	15,506,723	15,506,723	23,031,723	23,031,723	23,031,723	30,556,723
Otras Provisiones	1,021	141	67,082	11,534	86,519	352,637	352,637	393,242	8,548,562	16,703,882	24,859,202	33,014,522
RESULTADO DE OPERACIÓN	93,833,288	168,352,751	236,759,976	314,837,334	400,895,090	454,850,616	538,715,965	608,019,996	640,616,454	688,534,508	727,637,304	771,938,036
OTROS INGRESOS Y GASTOS	-889,929	273,142	11,452,413	12,613,144	13,506,733	13,816,319	14,037,809	14,327,625	13,981,628	13,546,764	13,211,900	12,993,587
Otros Ingresos	256,474	1,795,888	13,363,146	13,803,897	14,851,276	15,247,563	15,846,337	16,219,630	16,420,366	16,532,235	16,644,104	16,755,971

BANCO DE LA NACION
EVALUACION PRESUPUESTAL EJERCICIO 2014
ESTADO DE RESULTADOS INTEGRALES
(EN NUEVOS SOLES)

FECHA CIERRE : 12/09/2014

HORA CIERRE : 8.32 PM

RUBROS	EJECUCION AL MES DE AGOSTO DEL AÑO 2014											
	ENERO	FEBRERO	MARZO	ABRIL	MAYO	JUNIO	JULIO	AGOSTO	SETIEMBRE	OCTUBRE	NOVIEMBRE	DICIEMBRE
Otros Gastos	1,146,403	1,522,746	1,910,733	1,190,753	1,344,543	1,431,244	1,808,528	1,892,005	2,438,738	2,985,471	3,432,204	3,762,384
RESULTADOS DEL EJERCICIO ANTES DE IMPUESTO A LA RENTA	92,943,359	168,625,893	248,212,389	327,450,478	414,401,823	468,666,935	552,753,774	622,347,621	654,598,082	702,081,272	740,849,204	784,931,623
IMPUESTO A LA RENTA			53,371,050	70,450,288	87,552,903	98,042,779	118,160,454	135,681,106	143,856,189	152,210,734	160,205,849	167,075,230
RESULTADO NETO DEL EJERCICIO	92,943,359	168,625,893	194,841,339	257,000,190	326,848,920	370,624,156	434,593,320	486,666,515	510,741,893	549,870,538	580,643,355	617,856,393
OTRO RESULTADO INTEGRAL												
Diferencias de cambio al convertir negocios en el extranjero												
Inversiones Disponibles para la venta	-35,429,812	3,498,621	25,988,934	53,781,953	92,269,684	88,516,866	95,037,701	101,754,577				
Coberturas de Flujo de efectivo												
Coberturas de inversiones netas en negocios en el extranjero												
Participación en Otro Resultado Integral de subsidiarias, asociadas y negocios conjuntos												
Otros ajustes												
Impuesto a las Ganancias relacionados con los componentes de Otro Resultado Integral			-2,195,812	-4,788,371	-11,713,746	-14,483,867	-15,207,005	-17,439,682				
OTRO RESULTADO INTEGRAL DEL EJERCICIO, NETO DE IMPUESTOS	-35,429,812	3,498,621	23,793,122	48,993,582	80,555,938	74,032,999	79,830,696	84,314,895				
RESULTADO INTEGRAL TOTAL DEL EJERCICIO	57,513,547	172,124,514	218,634,461	305,993,772	407,404,858	444,657,155	514,424,016	570,981,410	510,741,893	549,870,538	580,643,355	617,856,393

RUBROS	PRESUPUESTO APROBADO O MODIFICADO 2014				EJEC. AL MES DE AGOSTO DE 2013	EJECUCION PRESUPUESTAL 2014					VAR. AL MES DE AGOSTO CON 2013
	ANUAL	MES DE AGOSTO	DEL III TRIM	AL MES DE AGOSTO		MES DE AGOSTO	DEL III TRIM	AL MES DE AGOSTO	% EJECUCION DEL PERIODO	% AVANCE ANUAL	
PRESUPUESTO DE OPERACION	0		0	0	0	0	0	0	0		0
1 INGRESOS	1,829,343,882	149,673,153	452,133,770	1,231,851,241	1,288,152,347	205,437,397	395,340,043	1,410,516,601	114.5	77.11	109.5
1.1 Venta de Bienes	0		0	0	0	0	0	0			0
1.2 Venta de Servicios	0		0	0	0	0	0	0			0
1.3 Ingresos Financieros	1,173,783,817	96,130,908	286,092,427	798,263,806	873,062,616	148,042,110	286,316,467	983,104,965	123.16	83.76	112.6
1.4 Ingresos por participacion o dividendos	971,704		178,547	793,156	832,381	146,917	291,229	1,014,665	127.93	104.42	121.9
1.5 Ingresos Complementarios	0		0	0	0	0	0	0			0
1.6 Otros	654,588,361	53,542,245	165,862,796	432,794,279	414,257,350	57,248,370	108,732,347	426,396,971	98.52	65.14	102.93
2 EGRESOS	1,161,881,694	98,428,638	320,825,171	744,591,273	746,294,883	136,542,404	254,783,816	780,682,162	104.85	67.19	104.61
2.1 Compra de Bienes	13,771,896	1,154,859	3,717,854	9,041,068	5,264,862	518,966	1,482,116	5,928,915	65.58	43.05	112.61
2.1.1 Insumos y suministros	12,400,109	1,025,800	3,332,441	8,170,541	4,691,098	439,269	1,330,332	5,300,864	64.88	42.75	113
2.1.2 Combustibles y lubricantes	1,371,787	129,059	385,413	870,527	573,764	79,697	151,784	628,051	72.15	45.78	109.46
2.1.3 Otros	0		0	0	0	0	0	0			0
2.2. Gastos de personal (GIP)	627,380,276	50,723,878	171,749,506	401,197,777	404,299,778	47,345,307	105,608,865	389,151,819	97	62.03	96.25
2.2.1 Sueldos y Salarios (GIP)	344,599,616	30,506,625	88,637,804	221,934,606	231,750,255	26,569,404	52,051,314	212,194,689	95.61	61.58	91.56
2.2.1.1 Basica (GIP)	224,459,490	20,449,415	58,917,322	142,051,861	135,138,483	17,052,457	33,274,342	134,347,635	94.58	59.85	99.41
2.2.1.2 Bonificaciones (GIP)	1,736,673	138,222	422,755	1,161,933	13,654,915	142,243	280,910	1,149,061	98.89	66.16	8.41
2.2.1.3 Gratificaciones (GIP)	46,433,324	4,177,233	12,169,881	29,610,481	28,192,608	3,517,618	7,079,419	28,318,311	95.64	60.99	100.45
2.2.1.4 Asignaciones (GIP)	54,857,314	4,489,662	13,371,567	37,005,890	41,441,048	4,178,079	8,396,145	35,770,092	96.66	65.21	86.32
2.2.1.5 Horas Extras (GIP)	17,112,815	1,252,093	3,756,279	12,104,441	13,323,201	1,679,007	3,020,498	12,609,590	104.17	73.69	94.64
2.2.1.6 Otros (GIP)	0		0	0	0	0	0	0			0
2.2.2 Compensacion por tiempo de Servicio (GIP)	24,053,718	2,158,886	6,290,832	15,550,656	14,927,486	1,827,420	3,618,062	14,758,930	94.91	61.36	98.87
2.2.3 Seguridad y prevision Social (GIP)	22,331,259	2,010,803	5,839,329	14,425,723	13,885,513	1,723,818	3,460,285	13,923,135	96.52	62.35	100.27
2.2.4 Dietas del Directorio (GIP)	413,000	34,556	103,668	274,780	265,625	31,875	65,875	269,875	98.21	65.35	101.6
2.2.5 Capacitacion (GIP)	1,995,000	200,648	596,944	1,221,411	748,233	149,682	333,318	882,313	72.24	44.23	117.92
2.2.6 Jubilaciones y Pensiones (GIP)	180,801,012	12,914,358	51,657,432	116,830,209	117,081,112	12,790,489	38,015,488	116,318,353	99.56	64.34	99.35
2.2.7 Otros gastos de personal (GIP)	53,186,671	2,898,002	18,623,497	30,960,392	25,641,554	4,252,619	8,064,523	30,804,524	99.5	57.92	120.14
2.2.7.1 Refrigerio (GIP)	732,000	74,889	224,667	432,447	81,577	14,705	28,911	108,640	25.12	14.84	133.18
2.2.7.2 Uniformes (GIP)	4,496,602	374,716	1,124,149	2,997,734	2,399,395	374,717	749,434	2,997,735	100	66.67	124.94
2.2.7.3 Asistencia Medica (GIP)	1,188,600	41,546	124,638	344,734	192,712	0	3,229	55,681	16.15	4.68	28.89
2.2.7.4 Seguro complementario de alto riesgo (GIP)	0		0	0	0	0	0	0			0
2.2.7.5 Pago de indem. por cese de relac. lab. (GIP)	0		0	0	140,895	0	0	78,221			55.52
2.2.7.6 Incentivos por retiro voluntario (GIP)	14,853,024		9,902,016	4,951,008	0	0	0	0	0	0	0
2.2.7.7 Celebraciones (GIP)	500,000	60,350	164,050	266,601	228,953	3,116	6,370	143,180	53.71	28.64	62.54
2.2.7.8 Bonos de Productividad (GIP)	0		0	0	0	0	0	0			0
2.2.7.9 Participacion de trabajadores (GIP)	23,149,910	1,556,153	4,668,459	16,925,294	19,595,005	3,365,358	6,300,696	23,950,773	141.51	103.46	122.23
2.2.7.10 Otros (GIP)	8,266,535	790,348	2,415,518	5,042,574	3,003,017	494,723	975,883	3,470,294	68.82	41.98	115.56
2.3 Servicios prestados por terceros	249,059,525	22,765,592	73,571,980	148,246,027	87,894,980	13,977,879	27,518,097	96,086,869	64.82	38.58	109.32
2.3.1 Transporte y almacenamiento	5,370,358	557,618	1,732,116	3,097,827	1,443,283	582,115	737,629	1,452,231	46.88	27.04	100.62
2.3.2 Tarifas de servicios publicos	42,145,760	3,846,729	11,605,295	26,693,148	21,717,953	2,928,588	6,011,329	25,697,405	96.27	60.97	118.32
2.3.3 Honorarios profesionales (GIP)	22,026,510	1,714,302	6,651,408	12,844,116	3,316,832	530,761	861,914	3,855,467	30.02	17.5	116.24

RUBROS	PRESUPUESTO APROBADO O MODIFICADO 2014				EJEC. AL MES DE AGOSTO DE 2013	EJECUCION PRESUPUESTAL 2014					VAR. AL MES DE AGOSTO CON 2013
	ANUAL	MES DE AGOSTO	DEL III TRIM	AL MES DE AGOSTO		MES DE AGOSTO	DEL III TRIM	AL MES DE AGOSTO	% EJECUCION DEL PERIODO	% AVANCE ANUAL	
2.3.3.1 Auditorias (GIP)	1,279,251		0	0	303,982	0	0	319,813		25	105.21
2.3.3.2 Consultorias (GIP)	11,272,967	715,413	3,596,447	7,312,090	1,396,693	207,427	308,534	1,756,168	24.02	15.58	125.74
2.3.3.3 Asesorias (GIP)	7,147,141	745,464	2,305,392	4,127,252	948,454	211,534	327,318	934,078	22.63	13.07	98.48
2.3.3.4 Otros servicios no personales (GIP)	2,327,151	253,425	749,569	1,404,774	667,703	111,800	226,062	845,408	60.18	36.33	126.61
2.3.4 Mantenimiento y Reparacion	41,021,124	3,885,142	12,814,328	23,008,761	9,851,539	2,462,395	3,935,373	11,549,156	50.19	28.15	117.23
2.3.5 Alquileres	23,712,316	2,154,364	6,724,312	14,440,177	8,305,371	2,282,803	4,106,432	12,707,113	88	53.59	153
2.3.6 Serv. de vigilancia, guardiana y limp. (GIP)	43,395,903	4,282,591	12,847,773	26,265,535	15,976,264	1,985,709	5,773,589	18,729,206	71.31	43.16	117.23
2.3.6.1 Vigilancia (GIP)	29,373,396	2,962,559	8,887,677	17,523,159	9,852,179	1,100,238	3,707,947	11,561,537	65.98	39.36	117.35
2.3.6.2 Guardiana (GIP)	0		0	0	0	0	0	0			0
2.3.6.3 Limpieza (GIP)	14,022,507	1,320,032	3,960,096	8,742,376	6,124,085	885,471	2,065,642	7,167,669	81.99	51.12	117.04
2.3.7. Publicidad y Publicaciones	15,957,757	1,556,295	4,740,486	9,167,920	5,806,204	243,002	286,707	1,031,039	11.25	6.46	17.76
2.3.8. Otros	55,429,797	4,768,551	16,456,262	32,728,543	21,477,534	2,962,506	5,805,124	21,065,252	64.36	38	98.08
2.3.8.1 Servicio de mensajería y correspondencia (GIP)	1,874,556	180,242	538,644	1,161,506	781,797	76,196	272,024	955,636	82.28	50.98	122.24
2.3.8.2 Prov. de personal por coop. y servicios (GIP)	0		0	0	0	0	0	0			0
2.3.8.3 Otros relacionados a GIP (GIP)	21,739,184	1,959,344	5,879,232	13,809,357	12,256,571	1,428,282	3,031,687	11,787,917	85.36	54.22	96.18
2.3.8.4 Otros no relacionados a GIP	31,816,057	2,628,965	10,038,386	17,757,680	8,439,166	1,458,028	2,501,413	8,321,699	46.86	26.16	98.61
2.4 Tributos	63,357,536	6,061,502	18,309,016	38,769,138	33,194,556	6,065,384	9,916,648	32,339,220	83.41	51.04	97.42
2.4.1 Impuesto a las Transacciones Financieras - ITF	0		0	9,080	31,907	4,579	8,996	30,781	339		96.47
2.4.2 Otros impuestos y contribuciones	63,357,536	6,061,502	18,309,016	38,760,058	33,162,649	6,060,805	9,907,652	32,308,439	83.35	50.99	97.42
2.5 Gastos diversos de Gestion	55,538,486	4,446,799	13,269,152	33,396,436	27,538,050	3,737,098	7,548,165	30,642,157	91.75	55.17	111.27
2.5.1. Seguros	7,515,493	557,908	1,673,725	5,283,858	3,344,604	747,578	1,488,626	5,829,496	110.33	77.57	174.3
2.5.2. Viaticos (GIP)	10,090,023	1,001,294	3,035,957	6,159,940	2,911,686	497,517	1,074,355	4,109,028	66.71	40.72	141.12
2.5.3. Gastos de Representacion	168,100	18,551	51,971	92,581	59,067	8,914	15,148	58,738	63.44	34.94	99.44
2.5.4. Otros	37,764,870	2,869,046	8,507,499	21,860,057	21,222,693	2,483,089	4,970,036	20,644,895	94.44	54.67	97.28
2.5.4.1 Otros relacionados a GIP (GIP)	32,881,020	2,437,225	7,213,686	18,745,777	18,655,071	2,303,359	4,569,744	18,414,619	98.23	56	98.71
2.5.4.2 Otros no relacionados a GIP	4,883,850	431,821	1,293,813	3,114,280	2,567,622	179,730	400,292	2,230,276	71.61	45.67	86.86
2.6 Gastos Financieros 2/	47,208,191	3,891,424	11,722,657	51,207,741	134,124,859	57,375,244	84,836,581	166,665,285	325.47	353.04	124.26
2.7 Otros	105,565,784	9,384,584	28,485,006	62,733,086	53,977,798	7,522,526	17,873,344	59,867,897	95.43	56.71	110.91
RESULTADO DE OPERACION	667,462,188	51,244,515	131,308,599	487,259,968	541,857,464	68,894,993	140,556,227	629,834,439	129.26	94.36	116.24
3 GASTOS DE CAPITAL	443,323,096	43,085,518	142,031,115	252,484,200	37,629,023	7,288,574	12,013,413	77,143,364	30.55	17.4	205.01
3.1 Presupuesto de Inversiones - FBK	443,323,096	43,085,518	142,031,115	252,484,200	37,629,023	7,288,574	12,013,413	77,143,364	30.55	17.4	205.01
3.1.1 Proyecto de Inversion	348,194,913	38,688,324	116,064,972	193,441,617	36,300	5,221,339	5,123,998	41,585,488	21.5	11.94	114563.73
3.1.2 Gastos de capital no ligados a proyectos	95,128,183	4,397,194	25,966,143	59,042,583	37,592,723	2,067,235	6,889,415	35,557,876	60.22	37.38	94.59
3.2 Inversion Financiera	0		0	0	0	0	0	0			0
3.3 Otros	0		0	0	0	0	0	0			0
4 INGRESOS DE CAPITAL	0		0	0	0	0	0	0			0
4.1 Aportes de Capital	0		0	0	0	0	0	0			0
4.2 Ventas de activo fijo	0		0	0	0	0	0	0			0
4.3 Otros	0		0	0	0	0	0	0			0
5 TRANSFERENCIAS NETAS	-3,380,000	-446,733	-1,440,199	-1,454,266	-509,800	0	-306,000	-866,800	59.6	25.64	170.03
5.1 Ingresos por Transferencias	0		0	0	0	0	0	0			0

RUBROS	PRESUPUESTO APROBADO O MODIFICADO 2014				EJEC. AL MES DE AGOSTO DE 2013	EJECUCION PRESUPUESTAL 2014					VAR. AL MES DE AGOSTO CON 2013
	ANUAL	MES DE AGOSTO	DEL III TRIM	AL MES DE AGOSTO		MES DE AGOSTO	DEL III TRIM	AL MES DE AGOSTO	% EJECUCION DEL PERIODO	% AVANCE ANUAL	
5.2 Egresos por Transferencias	3,380,000	446,733	1,440,199	1,454,266	509,800	0	306,000	866,800	59.6	25.64	170.03
RESULTADO ECONOMICO	220,759,092	7,712,264	-12,162,715	233,321,502	503,718,641	61,606,419	128,236,814	551,824,275	236.51	249.97	109.55
6 FINANCIAMIENTO NETO	0		0	0	0	0	0	0			0
6.1 Financiamiento Externo Neto	0		0	0	0	0	0	0			0
6.1.1. Financiamiento largo plazo	0		0	0	0	0	0	0			0
6.1.1.1 Desembolsos	0		0	0	0	0	0	0			0
6.1.1.2 Servicios de Deuda	0	0	0	0	0	0	0	0			0
6.1.1.2.1 Amortizacion	0		0	0	0	0	0	0			0
6.1.1.2.2 Intereses y comisiones de la deuda	0		0	0	0	0	0	0			0
6.1.2. Financiamiento corto plazo	0		0	0	0	0	0	0			0
6.1.2.1 Desembolsos	0		0	0	0	0	0	0			0
6.1.2.2 Servicio de la Deuda	0	0	0	0	0	0	0	0			0
6.1.2.2.1 Amortizacion	0		0	0	0	0	0	0			0
6.1.2.2.2 Intereses y comisiones de la deuda	0		0	0	0	0	0	0			0
6.2 Financiamiento Interno Neto	0		0	0	0	0	0	0			0
6.2.1 Financiamiento Largo PLazo	0		0	0	0	0	0	0			0
6.2.1.1 Desembolsos	0		0	0	0	0	0	0			0
6.2.1.2 Servicio de la Deuda	0	0	0	0	0	0	0	0			0
6.2.1.2.1 Amortizacion	0		0	0	0	0	0	0			0
6.2.1.2.2 Intereses y comisiones de la deuda	0		0	0	0	0	0	0			0
6.2.2 Financiamiento Corto Plazo	0		0	0	0	0	0	0			0
6.2.2.1 Desembolsos	0		0	0	0	0	0	0			0
6.2.2.2 Servicio de la Deuda	0	0	0	0	0	0	0	0			0
6.2.2.2.1 Amortizacion	0		0	0	0	0	0	0			0
6.2.2.2.2 Intereses y comisiones de la Deuda	0		0	0	0	0	0	0			0
RESULTADO DE EJERCICIOS ANTERIORES	0		0	0	0	0	0	0			0
SALDO FINAL	220,759,092	7,712,264	-12,162,715	233,321,502	503,718,641	61,606,419	128,236,814	551,824,275	236.51	249.97	109.55
GIP-TOTAL	759,387,472	62,298,876	207,916,206	480,184,008	458,197,999	54,167,131	121,192,178	447,003,692	93.09	58.86	97.56
Impuesto a la Renta	125,297,075	8,180,889	24,755,997	93,902,951	116,378,483	17,520,652	37,638,327	135,681,106	144.49	108.29	116.59

BANCO DE LA NACION
EVALUACION PRESUPUESTAL EJERCICIO 2014

Página : 2 de 2

Fecha Impr : 16/09/2014

Hora Impr : 09.34.19

FECHA CIERRE : 12/09/2014

Flujo de Caja Proyectado

(Histórico - EN NUEVOS SOLES)

FORMATO N. 5E

(C56322009-

HORA CIERRE : 8.32.56 PM

RUBROS	2013 (REAL)	FLUJO DE CAJA EJECUTADO AL MES DE AGOSTO Y PROYECTADO A PARTIR DEL MES DE SETIEMBRE													
		ENERO	FEBRERO	MARZO	ABRIL	MAYO	JUNIO	JULIO	AGOSTO	SETIEMBRE	OCTUBRE	NOVIEMBRE	DICIEMBRE	TOTAL	
Desembolsos	0	0	0	0	0	0	0	0	0	0	0	0	0	0	0
Servicios de Deuda	0	0	0	0	0	0	0	0	0	0	0	0	0	0	0
Amortizacion	0	0	0	0	0	0	0	0	0	0	0	0	0	0	0
Intereses y comisiones de la deuda	0	0	0	0	0	0	0	0	0	0	0	0	0	0	0
Financiamiento corto plazo	0	0	0	0	0	0	0	0	0	0	0	0	0	0	0
Desembolsos	0	0	0	0	0	0	0	0	0	0	0	0	0	0	0
Servicio de la Deuda	0	0	0	0	0	0	0	0	0	0	0	0	0	0	0
Amortizacion	0	0	0	0	0	0	0	0	0	0	0	0	0	0	0
Intereses y comisiones de la deuda	0	0	0	0	0	0	0	0	0	0	0	0	0	0	0
Financiamiento Interno Neto	0	0	0	0	0	0	0	0	0	0	0	0	0	0	0
Financiamiento Largo PLazo	0	0	0	0	0	0	0	0	0	0	0	0	0	0	0
Desembolsos	0	0	0	0	0	0	0	0	0	0	0	0	0	0	0
Servicio de la Deuda	0	0	0	0	0	0	0	0	0	0	0	0	0	0	0
Amortizacion	0	0	0	0	0	0	0	0	0	0	0	0	0	0	0
Intereses y comisiones de la deuda	0	0	0	0	0	0	0	0	0	0	0	0	0	0	0
Financiamiento Corto Plazo	0	0	0	0	0	0	0	0	0	0	0	0	0	0	0
Desembolsos	0	0	0	0	0	0	0	0	0	0	0	0	0	0	0
Servicio de la Deuda	0	0	0	0	0	0	0	0	0	0	0	0	0	0	0
Amortizacion	0	0	0	0	0	0	0	0	0	0	0	0	0	0	0
Intereses y comisiones de la Deuda	0	0	0	0	0	0	0	0	0	0	0	0	0	0	0
PARTICIPACION TRABAJADORES D.LEGISLATIVO N° 892	0	1,929,159	1,929,159	5,286,211	3,083,111	3,077,930	2,344,507	2,935,338	3,365,358	-200,216	-200,216	-200,216	-200,215	23,149,910	
DESAPORTE DE CAPITAL EN EFECTIVO	0	0	0	0	0	0	0	0	0	0	0	0	0	0	
PAGO DE DIVIDENDOS	0	0	0	0	0	0	0	0	0	0	0	0	0	0	
Pago de Dividendos de Ejercicios Anteriores	0	0	0	0	0	0	0	0	0	0	0	0	0	0	
Adelanto de Dividendos ejercicio 2003	0	0	0	0	0	0	0	0	0	0	0	0	0	0	
FLUJO NETO DE CAJA	-404,411,613	-279,525,011	612,278,847	-302,524,838	-603,155,488	-107,457,151	-1,774,687,221	1,286,592,434	824,145,227	-4,622,735,381	400,111,579	-525,259,729	231,718,156	-4,860,498,576	
SALDO INICIAL DE CAJA	12,717,701,39	12,313,289,779	12,033,764,768	12,646,043,615	12,343,518,777	11,740,363,289	11,632,906,138	9,858,218,917	11,144,811,351	11,968,956,578	7,346,221,197	7,746,332,776	7,221,073,047	12,313,289,779	
SALDO FINAL DE CAJA	12,313,289,77	12,033,764,768	12,646,043,615	12,343,518,777	11,740,363,289	11,632,906,138	9,858,218,917	11,144,811,351	11,968,956,578	7,346,221,197	7,746,332,776	7,221,073,047	7,452,791,203	7,452,791,203	
SALDO DE LIBRE DISPONIBILIDAD	0	0	0	0	0	0	0	0	0	0	0	0	0	0	
RESULTADO PRIMARIO	-404,411,613	-279,525,011	612,278,847	-302,524,838	-603,155,488	-107,457,151	-1,774,687,221	1,286,592,434	824,145,227	-4,622,735,381	400,111,579	-525,259,729	231,718,156	-4,860,498,576	

BANCO DE LA NACION
EVALUACION PRESUPUESTAL EJERCICIO 2014

Gastos de Capital

EN NUEVOS SOLES

FORMATO N.7E

(C05332009-

RUBROS	CODIGO SNIP	MONTO EJECUTADO AL 31/12/ 2013	PRESUPUESTO APROBADO O MODIFICADO 2014				EJECUCION PRESUPUESTAL 2014				
			ANUAL	MES DE AGOSTO	DEL III TRIM	AL MES DE AGOSTO	MES DE AGOSTO	DEL III TRIM	AL MES DE AGOSTO	% EJECUCION DEL PERIODO	% AVANCE ANUAL
PROGRAMA DE INVERSIONES		46,635,206	443,323,096	43,085,518		252,484,200	7,288,574	0	77,143,364	30.55	17.40
PROYECTOS DE INVERSION		4,860,857	348,194,913	38,688,324		193,441,617	5,221,339	0	41,585,488	21.50	11.94
Nueva Sede Institucional	S/n	4,860,857	348,194,913	38,688,324		193,441,617	5,221,339	0	41,585,488	21.50	11.94
GASTOS DE CAPITAL NO LIGADOS A		41,774,349	95,128,183	4,397,194		59,042,583	2,067,235	0	35,557,876	60.22	37.38
mobiliario y equipo		29,640,145	60,180,600	456,671		48,561,185	1,816,192	0	33,731,820	69.46	56.05
edificios e nstalaciones		2,507,485	20,370,320	2,829,847		5,372,494	202,562	0	826,581	15.39	4.06
equipos de transporte y maquinarias		7,268,488	6,103,663	219,169		3,036,332	-16,525	0	150,083	4.94	2.46
instalaciones y mejoras en propiedades alquiladas		2,358,231	5,638,600	891,507		2,072,572	65,006	0	849,392	40.98	15.06
terrenos		0	2,835,000			0	0	0	0		.00
INVERSION FINANCIERA			0			0		0	0		
OTROS			0			0		0	0		
TOTAL GASTOS DE CAPITAL		46,635,206	443,323,096	43,085,518		252,484,200	7,288,574	0	77,143,364	30.55	17.40

FODER002

**Saldos de Caja, Depósitos, Colocaciones e Inversiones en el Sistema
Financiero, según características**

Fecha Cierre: 12/09/2014

Hora Cierre: 8.33 PM

FORMATO N. 9E

AÑO : 2014

MES : AGOSTO

EN MILES

TIPO CAMBIO : 2.844

(C21332009-201412)

TIPO INSTRUMENTO	MONEDA	INTER.	PLAZO	VENCIM.	CAPITAL S/.	INTERESES S/.	TOTAL S/.
Bonos					3,214,988,676	0	3,214,988,676
Bonos De Arrendamiento Financiero					921,579	0	921,579
BANCO INTERAMERICANO DE FINANZAS					921,579	0	921,579
019	Dolar Americano				0	0	0
020	Nuevo Sol				921,579		921,579
Bonos Corporativos					119,460,034	0	119,460,034
CORPORACION FINANCIERA DE DESARROLLO S.A.					1,229,185	0	1,229,185
019	Dolar Americano				0	0	0
020	Nuevo Sol				1,229,185		1,229,185
FONDO MI VIVIENDA					14,612,529	0	14,612,529
019	Dolar Americano				14,612,529	0	14,612,529
BANCO CONTINENTAL					0	0	0
019	Dolar Americano				0	0	0
BANCO DE CREDITO					0	0	0
019	Dolar Americano				0	0	0
OTROS (USO TEMPORAL)					8,260,704	0	8,260,704
019	Dolar Americano				1,445,691	0	1,445,691
020	Nuevo Sol				6,815,013		6,815,013
BANCO INTERNACIONAL					0	0	0
019	Dolar Americano				0	0	0
REFINERIA LA PAMPILLA S.A.					0	0	0
019	Dolar Americano				0	0	0
CEMENTOS LIMA S.A.					0	0	0
020	Nuevo Sol				0		0

EDELNOR		21,250,926	0	21,250,926
020	Nuevo Sol	21,250,926		21,250,926
SOUTHERN PERU COPPER CORPORATION		0	0	0
019	Dolar Americano	0	0	0
TELEFONICA DEL PERU S.A.A.		0	0	0
020	Nuevo Sol	0		0
VOLCAN CIA. MINERA S.A.A.		0	0	0
019	Dolar Americano	0	0	0
ALICORP		0	0	0
19	Dolar Americano	0	0	0
CONSORCIO TRANSMANTARO S.A.		0	0	0
019	Dolar Americano	0	0	0
COMPAÑIA MINERA MILPO S.A.		5,839,747	0	5,839,747
019	Dolar Americano	5,839,747	0	5,839,747
YURA S.A.		0	0	0
020	Nuevo Sol	0		0
Transportadora de Gas del Perú		0	0	0
019	Dolar Americano	0	0	0
Red de Energía del Perú		19,480,119	0	19,480,119
019	Dolar Americano	2,988,566	0	2,988,566
020	Nuevo Sol	16,491,553		16,491,553
Luz del Sur		25,859,614	0	25,859,614
020	Nuevo Sol	25,859,614		25,859,614
TELEFONICA MOVILES		4,926,766	0	4,926,766
020	Nuevo Sol	4,926,766		4,926,766
SCOTIABANK PERU S.A.A.		0	0	0
019	Dolar Americano	0	0	0
EDPYME EDYFICAR		8,133,133	0	8,133,133
020	Nuevo Sol	8,133,133		8,133,133
BANCO FALABELLA		4,102,452	0	4,102,452
020	Nuevo Sol	4,102,452		4,102,452
CEMENTO ANDINO		5,764,859	0	5,764,859

020	Nuevo Sol	5,764,859		5,764,859
Bonos Titulizados		5,954,224	0	5,954,224
BANCO DE CREDITO		5,954,224	0	5,954,224
019	Dolar Americano	5,954,224	0	5,954,224
Bonos Del Gobierno Central		1,526,995,703	0	1,526,995,703
ESTADO PERUANO		1,526,995,703	0	1,526,995,703
019	Dolar Americano	609,331,013	0	609,331,013
020	Nuevo Sol	917,664,690		917,664,690
Bonos Soberanos		1,383,901,467	0	1,383,901,467
MEF		1,383,901,467	0	1,383,901,467
020	Nuevo Sol	1,383,901,467		1,383,901,467
Bonos Ordinarios		161,797,205	0	161,797,205
BANCO CONTINENTAL		5,148,247	0	5,148,247
019	Dolar Americano	0	0	0
020	Nuevo Sol	5,148,247		5,148,247
OTROS (USO TEMPORAL)		151,635,635	0	151,635,635
019	Dolar Americano	151,635,635	0	151,635,635
BANCO INTERNACIONAL		0	0	0
019	Dolar Americano	0	0	0
BANCO LATINOAMERICANO DE EXPORTACIONES (BLADEX)		0	0	0
019	Dolar Americano	0	0	0
SCOTIABANK PERU S.A.A.		5,013,323	0	5,013,323
020	Nuevo Sol	5,013,323		5,013,323
MITSUBISHI UFJ FINANCIAL GROUP		0	0	0
019	Dolar Americano	0	0	0
Bonos Supranacionales		15,958,463	0	15,958,463
BID		0	0	0
019	Dolar Americano	0	0	0
OTROS (USO TEMPORAL)		0	0	0
019	Dolar Americano	0	0	0
BANCO MUNDIAL		15,958,463	0	15,958,463
019	Dolar Americano	15,958,463	0	15,958,463

Acciones		40,783,281	0	40,783,281
Acciones Comunes		40,783,281	0	40,783,281
BANCO LATINOAMERICANO DE EXPORTACIONES (BLADEX)		40,779,869	0	40,779,869
0301	Dolar Americano	40,779,869	0	40,779,869
BANCO BNP PARIBAS-ANDES		3,413	0	3,413
0301	Dolar Americano	3,413	0	3,413
Papeles Comerciales		0	0	0
Papeles Comerciales		0	0	0
OTROS (USO TEMPORAL)		0	0	0
019	Dolar Americano	0	0	0
020	Nuevo Sol	0		0
PALMAS DEL ESPINO S.A.		0	0	0
019	Dolar Americano	0	0	0
TELEFONICA MOVILES		0	0	0
020	Nuevo Sol	0		0
Otros		14,733,387	0	14,733,387
Otros (uso temporal)		14,733,387	0	14,733,387
OTROS (USO TEMPORAL)		14,733,387	0	14,733,387
019	Dolar Americano	1,897	0	1,897
020	Nuevo Sol	14,731,490		14,731,490
Depósitos		14,708,626,354	0	14,708,626,354
Cuentas Corrientes		10,943,340,744	0	10,943,340,744
BANCO CONTINENTAL		1,174,215	0	1,174,215
019	Dolar Americano	659,015	0	659,015
020	Nuevo Sol	515,200		515,200
BANCO DE CREDITO		6,577,097	0	6,577,097
019	Dolar Americano	731,235	0	731,235
020	Nuevo Sol	5,845,862		5,845,862
BANCO FINANCIERO		20,268	0	20,268
020	Nuevo Sol	20,268		20,268
BANCO INTERAMERICANO DE FINANZAS		0	0	0
020	Nuevo Sol	0		0

BANCO STANDART CHARTERED		50,416,356	0	50,416,356
019	Dolar Americano	50,416,356	0	50,416,356
CITIBANK		33,774,812	0	33,774,812
019	Dolar Americano	33,774,812	0	33,774,812
INTERBANK		1,031,432	0	1,031,432
019	Dolar Americano	2,574	0	2,574
020	Nuevo Sol	1,028,858		1,028,858
OTROS (USO TEMPORAL)		55,262,390	0	55,262,390
019	Dolar Americano	55,262,390	0	55,262,390
BANK OF TOKIO		4,293,925	0	4,293,925
019	Dolar Americano	4,293,925	0	4,293,925
BANCO CENTRAL DE RESERVA DEL PERU		10,758,793,879	0	10,758,793,879
019	Dolar Americano	894,590,569	0	894,590,569
020	Nuevo Sol	9,864,203,310		9,864,203,310
BANCO BILBAO VIZCAYA (ESPAÑA)		980,017	0	980,017
019	Dolar Americano	980,017	0	980,017
SCOTIABANK PERU S.A.A.		40,828	0	40,828
020	Nuevo Sol	40,828		40,828
BANK OF AMERICA		15,067,489	0	15,067,489
019	Dolar Americano	15,067,489	0	15,067,489
COMMERZBANK AG		15,908,036	0	15,908,036
019	Dolar Americano	15,908,036	0	15,908,036
Depósito a Plazo		71,100,000	0	71,100,000
CITIBANK		0	0	0
019	Dolar Americano	0	0	0
BANCO CENTRAL DE RESERVA DEL PERU		0	0	0
019	Dolar Americano	0	0	0
020	Nuevo Sol	0		0
BANCO LATINOAMERICANO DE EXPORTACIONES (BLADEX)		71,100,000	0	71,100,000
019	Dolar Americano	71,100,000	0	71,100,000
Certificado de Depósito		3,694,185,610	0	3,694,185,610
BANCO MIBANCO		0	0	0

020	Nuevo Sol	0	0	0
BANCO CENTRAL DE RESERVA DEL PERU		3,694,185,610	0	3,694,185,610
020	Nuevo Sol	3,694,185,610		3,694,185,610
BANCO RIPLEY		0	0	0
020	Nuevo Sol	0		0
BANCO FALABELLA		0	0	0
020	Nuevo Sol	0		0
TOTAL :		17,979,131,698	0	17,979,131,698

DIETAS

Fecha 16/09/201

FECHA CIERRE : 12/09/2014

AÑO : 2014 MES : AGOSTO

Hora Impr: 9:35 AM

HORA CIERRE : 8.31 PM

NUEVOS SOLES

FORMATO N° 11E

(C57312009-201412)

NOMBRE DE LOS DIRECTORES	NRO. SESION	FECHA DE SESION	DIETA PAGADA	OBSERVACIONES
2 DIAZ MARIÑOS CARLOS	1985	08/01/2014	0.00	NO PERCIBE EN SU CALIDAD DE PRESIDENTE EJECUTIVO
	1986	13/01/2014	0.00	NO PERCIBE EN SU CALIDAD DE PRESIDENTE EJECUTIVO
	1987	22/01/2014	0.00	NO PERCIBE EN SU CALIDAD DE PRESIDENTE EJECUTIVO
	1988	29/01/2014	0.00	NO PERCIBE EN SU CALIDAD DE PRESIDENTE EJECUTIVO
	1989	05/02/2014	0.00	NO PERCIBE EN SU CALIDAD DE PRESIDENTE EJECUTIVO
	1990	17/02/2014	0.00	NO PERCIBE EN SU CALIDAD DE PRESIDENTE EJECUTIVO
	1991	21/02/2014	0.00	NO PERCIBE EN SU CALIDAD DE PRESIDENTE EJECUTIVO
	1992	26/02/2014	0.00	NO PERCIBE EN SU CALIDAD DE PRESIDENTE EJECUTIVO
	1993	07/03/2014	0.00	NO PERCIBE EN SU CALIDAD DE PRESIDENTE EJECUTIVO
	1994	12/03/2014	0.00	NO PERCIBE EN SU CALIDAD DE PRESIDENTE EJECUTIVO
	1995	19/03/2014	0.00	NO PERCIBE EN SU CALIDAD DE PRESIDENTE EJECUTIVO
	1996	24/03/2014	0.00	NO PERCIBE EN SU CALIDAD DE PRESIDENTE EJECUTIVO
	1997	01/04/2014	0.00	NO PERCIBE EN SU CALIDAD DE PRESIDENTE EJECUTIVO
	1998	09/04/2014	0.00	NO PERCIBE EN SU CALIDAD DE PRESIDENTE EJECUTIVO
	1999	23/04/2014	0.00	NO PERCIBE EN SU CALIDAD DE PRESIDENTE EJECUTIVO
	2000	25/04/2014	0.00	NO PERCIBE EN SU CALIDAD DE PRESIDENTE EJECUTIVO
	2001	07/05/2014	0.00	EXCUSO SU INASISTENCIA
	2002	14/05/2014	0.00	NO PERCIBE EN SU CALIDAD DE PRESIDENTE EJECUTIVO
	2003	21/05/2014	0.00	NO PERCIBE EN SU CALIDAD DE PRESIDENTE EJECUTIVO
	2004	28/05/2014	0.00	NO PERCIBE EN SU CALIDAD DE PRESIDENTE EJECUTIVO
	2005	04/06/2014	0.00	NO PERCIBE EN SU CALIDAD DE PRESIDENTE EJECUTIVO
	2006	11/06/2014	0.00	NO PERCIBE EN SU CALIDAD DE PRESIDENTE EJECUTIVO
	2007	17/06/2014	0.00	NO PERCIBE EN SU CALIDAD DE PRESIDENTE EJECUTIVO
	2008	25/06/2014	0.00	NO PERCIBE EN SU CALIDAD DE PRESIDENTE EJECUTIVO
	2009	02/07/2014	0.00	NO PERCIBE EN SU CALIDAD DE PRESIDENTE EJECUTIVO
	2010	10/07/2014	0.00	EXCUSO SU INASISTENCIA
	2011	16/07/2014	0.00	NO PERCIBE EN SU CALIDAD DE PRESIDENTE EJECUTIVO
	2012	23/07/2014	0.00	NO PERCIBE EN SU CALIDAD DE PRESIDENTE EJECUTIVO
	2013	31/07/2014	0.00	NO PERCIBE EN SU CALIDAD DE PRESIDENTE EJECUTIVO
	2014	01/08/2014	0.00	NO PERCIBE EN SU CALIDAD DE PRESIDENTE EJECUTIVO
	2015	06/08/2014	0.00	NO PERCIBE EN SU CALIDAD DE PRESIDENTE EJECUTIVO

DIETAS

Fecha 16/09/201

FECHA CIERRE : 12/09/2014

AÑO : 2014 MES : AGOSTO

Hora Impr: 9:35 AM

HORA CIERRE : 8.31 PM

NUEVOS SOLES

FORMATO N° 11E

(C57312009-201412)

		2016	15/08/2014	0.00	NO PERCIBE EN SU CALIDAD DE PRESIDENTE EJECUTIVO
		2017	21/08/2014	0.00	NO PERCIBE EN SU CALIDAD DE PRESIDENTE EJECUTIVO
3	OLIVA NEYRA CARLOS AUGUSTO	1985	08/01/2014	2,125.00	
		1986	13/01/2014	2,125.00	
		1987	22/01/2014	2,125.00	
		1988	29/01/2014	2,125.00	
		1989	05/02/2014	2,125.00	
		1990	17/02/2014	2,125.00	
		1991	21/02/2014	2,125.00	
		1992	26/02/2014	2,125.00	
		1993	07/03/2014	2,125.00	
		1994	12/03/2014	2,125.00	
		1995	19/03/2014	2,125.00	
		1996	24/03/2014	2,125.00	
		1997	01/04/2014	2,125.00	
		1998	09/04/2014	2,125.00	
		1999	23/04/2014	2,125.00	
		2000	25/04/2014	2,125.00	
		2001	07/05/2014	2,125.00	
		2002	14/05/2014	2,125.00	
		2003	21/05/2014	2,125.00	
		2004	28/05/2014	2,125.00	
		2005	04/06/2014	2,125.00	
		2006	11/06/2014	2,125.00	
		2007	17/06/2014	2,125.00	
		2008	25/06/2014	2,125.00	
		2009	02/07/2014	2,125.00	
		2010	10/07/2014	2,125.00	
		2011	16/07/2014	2,125.00	
		2012	23/07/2014	2,125.00	
		2013	31/07/2014	0.00	EXCEDE EL MAXIMO DE CUATRO SESIONES
		2014	01/08/2014	2,125.00	
		2015	06/08/2014	2,125.00	
		2016	15/08/2014	2,125.00	
		2017	21/08/2014	2,125.00	
4	GARCES MANYARI ALFONSO JESUS	1985	08/01/2014	2,125.00	
		1986	13/01/2014	2,125.00	
		1987	22/01/2014	2,125.00	
		1988	29/01/2014	2,125.00	
		1989	05/02/2014	2,125.00	
		1990	17/02/2014	2,125.00	
		1991	21/02/2014	2,125.00	
		1992	26/02/2014	2,125.00	
		1993	07/03/2014	2,125.00	
		1994	12/03/2014	2,125.00	

DIETAS

Fecha 16/09/201

FECHA CIERRE : 12/09/2014

AÑO : 2014 MES : AGOSTO

Hora Impr: 9:35 AM

HORA CIERRE : 8.31 PM

NUEVOS SOLES

FORMATO N° 11E

(C57312009-201412)

	1995	19/03/2014	2,125.00	
	1996	24/03/2014	2,125.00	
	1997	01/04/2014	2,125.00	
	1998	09/04/2014	2,125.00	
	1999	23/04/2014	2,125.00	
	2000	25/04/2014	2,125.00	
	2001	07/05/2014	2,125.00	
	2002	14/05/2014	2,125.00	
	2003	21/05/2014	2,125.00	
	2004	28/05/2014	2,125.00	
	2005	04/06/2014	2,125.00	
	2006	11/06/2014	2,125.00	
	2007	17/06/2014	2,125.00	
	2008	25/06/2014	2,125.00	
	2009	02/07/2014	2,125.00	
	2010	10/07/2014	2,125.00	
	2011	16/07/2014	2,125.00	
	2012	23/07/2014	2,125.00	
	2013	31/07/2014	0.00	EXCEDE EL MAXIMO DE CUATRO SESIONES
	2014	01/08/2014	2,125.00	
	2015	06/08/2014	2,125.00	
	2016	15/08/2014	2,125.00	
	2017	21/08/2014	0.00	DISCULPO SU INASISTENCIA
5	LINARES PEÑALOZA CARLOS	1985	08/01/2014	2,125.00
		1986	13/01/2014	2,125.00
		1987	22/01/2014	2,125.00
		1988	29/01/2014	2,125.00
		1989	05/02/2014	2,125.00
		1990	17/02/2014	2,125.00
		1991	21/02/2014	2,125.00
		1992	26/02/2014	2,125.00
		1993	07/03/2014	2,125.00
		1994	12/03/2014	2,125.00
		1995	19/03/2014	2,125.00
		1996	24/03/2014	2,125.00
		1997	01/04/2014	2,125.00
		1998	09/04/2014	2,125.00
		1999	23/04/2014	2,125.00
		2000	25/04/2014	2,125.00
		2001	07/05/2014	2,125.00
		2002	14/05/2014	2,125.00
		2003	21/05/2014	2,125.00
		2004	28/05/2014	2,125.00
		2005	04/06/2014	2,125.00
		2006	11/06/2014	2,125.00
		2007	17/06/2014	2,125.00

DIETAS

Fecha 16/09/201

FECHA CIERRE : 12/09/2014

AÑO : 2014 MES : AGOSTO

Hora Impr: 9:35 AM

HORA CIERRE : 8.31 PM

NUEVOS SOLES

FORMATO N° 11E

(C57312009-201412)

	2008	25/06/2014	2,125.00		
	2009	02/07/2014	2,125.00		
	2010	10/07/2014	2,125.00		
	2011	16/07/2014	2,125.00		
	2012	23/07/2014	2,125.00		
	2013	31/07/2014	0.00	EXCEDE EL MAXIMO DE CUATRO SESIONES	
	2014	01/08/2014	2,125.00		
	2015	06/08/2014	2,125.00		
	2016	15/08/2014	2,125.00		
	2017	21/08/2014	2,125.00		
6	GASHA TAMASHIRO JOSE GIANCARLO	1985	08/01/2014	2,125.00	
		1986	13/01/2014	2,125.00	
		1987	22/01/2014	2,125.00	
		1988	29/01/2014	2,125.00	
		1989	05/02/2014	2,125.00	
		1990	17/02/2014	2,125.00	
		1991	21/02/2014	2,125.00	
		1992	26/02/2014	2,125.00	
		1993	07/03/2014	2,125.00	
		1994	12/03/2014	2,125.00	
		1995	19/03/2014	2,125.00	
		1996	24/03/2014	2,125.00	
		1997	01/04/2014	2,125.00	
		1998	09/04/2014	2,125.00	
		1999	23/04/2014	2,125.00	
		2000	25/04/2014	2,125.00	
		2001	07/05/2014	2,125.00	
		2002	14/05/2014	2,125.00	
		2003	21/05/2014	2,125.00	
		2004	28/05/2014	2,125.00	
		2005	04/06/2014	2,125.00	
		2006	11/06/2014	2,125.00	
		2007	17/06/2014	2,125.00	
		2008	25/06/2014	2,125.00	
		2009	02/07/2014	2,125.00	
		2010	10/07/2014	2,125.00	
		2011	16/07/2014	2,125.00	
		2012	23/07/2014	2,125.00	
		2013	31/07/2014	0.00	EXCEDE EL MAXIMO DE CUATRO SESIONES
		2014	01/08/2014	2,125.00	
		2015	06/08/2014	2,125.00	
		2016	15/08/2014	2,125.00	
		2017	21/08/2014	2,125.00	
TOTAL			269,875.00		