

San Isidro, 16 de diciembre de 2014

Señor  
**CARLOS TITTO ALMORA AYONA**  
Director Ejecutivo  
**FONAFE**  
Presente.-

Asunto : Evaluación Financiera y Presupuestaria – Noviembre 2014

Referencia : Directiva de Gestión de FONAFE.

Tengo el agrado de dirigirme a usted con relación a la Directiva indicada en la referencia, que dispone que las entidades bajo el ámbito del FONAFE deben remitir mensualmente el Estado de Situación Financiera (Formato N°2E), Estado de Resultados Integrales (Formato N°3E), Presupuesto de Ingresos y Egresos (Formato N°4E), Flujo de Caja Proyectado (Formato N°5E), Gastos de Capital (Formato N°7E), Saldos de Caja, Depósitos, Colocaciones e Inversiones en el Sistema Financiero según características (Formato N° 9E), y Dietas (Formato N°11E).

Al respecto, adjunto le alcanzo los Formatos conteniendo la información correspondiente al mes de Noviembre 2014, la misma que ha sido remitida a través del Sistema de Información una vez efectuado el cierre respectivo.

Asimismo, se adjunta el Informe de Evaluación Financiera y Presupuestal, en el que se considera las líneas de negocio, Data Relevante y los hechos más resaltantes ocurridos en el mes, respecto al Marco aprobado.

Aprovecho la oportunidad para reiterarle los sentimientos de mi consideración y estima personal.

Atentamente,

JUAN CARLOS GALFRÉ GARCÍA  
Gerente General (e)

---

**Informe de Evaluación  
Financiera y Presupuestal**

---

AL MES DE NOVIEMBRE DE 2014

## Evaluación Financiera y Presupuestaria Resumen Ejecutivo

### I. Objetivo del Informe

Evaluar el desempeño financiero y presupuestal de la empresa al mes de noviembre con la finalidad de cumplir con las metas previstas por la empresa en su plan operativo del presente año.

### II. Base Legal

- 2.1. Directiva de Gestión FONAFE.
- 2.2. Acuerdo de Directorio N° 009 – 2013/015 – FONAFE de aprobación del Plan Operativo y Presupuesto para el año 2014.
- 2.3. Acuerdo de Directorio N° 003 – 2014/003 – FONAFE de aprobación del Presupuesto Modificado del Banco de la Nación ejercicio 2014.
- 2.4. Acuerdo de Directorio N° 2023 – 2014 – Banco de la Nación del 21.10.2014 de aprobación de la Segunda Modificación de Presupuesto 2014.

### III. Gestión Operativa

La gestión operativa de la empresa, al mes de noviembre del año 2014 presenta los siguientes resultados.

#### Negociación y Ventas

Al mes de noviembre 2014, los ingresos por negociación y ventas ascendieron a S/. 672.2 MM, mostrando un nivel de ejecución de 106.7% respecto al marco previsto para dicho periodo. El mencionado resultado es explicado principalmente por los ingresos percibidos por derivados e instrumentos negociables el cual alcanzó una ejecución de S/. 497.7 MM, es decir 105.00% respecto a su meta, destacando la compra y venta de instrumentos de renta fija.

**Tabla 1: Negociación y Ventas (En MM de S/.)**

SERVICIOS	Ejecución 2013	Marco Anual 2014	Marco Nov 2014	Ejecución Nov 2014	Nivel de Ejecución %
Derivados e Instrumentos Negociables	451.1	500.2	473.9	497.7	105.0%
Disponibles BCR	234.2	162.1	155.8	174.5	112.0%
<b>TOTAL</b>	<b>685.2</b>	<b>662.3</b>	<b>629.7</b>	<b>672.2</b>	<b>106.7%</b>

#### Banca Minorista

Los ingresos por banca minorista ascendieron a S/. 480.6 MM, mostrando un nivel de ejecución de 100.6% respecto al marco previsto para dicho periodo. Los resultados son explicados por los intereses de los préstamos multired, los cuales alcanzaron una ejecución de S/. 467.4 MM que representa un avance del 100.6% respecto a su meta prevista

**Tabla 2: Banca Minorista (En MM de S/.)**

SERVICIOS	Ejecución 2013	Marco Anual 2014	Marco Nov 2014	Ejecución Nov 2014	Nivel de Ejecución %
Crédito minorista de consumo	0.4	0.3	0.3	0.5	147.0%
Crédito minorista hipotecario	6.9	10.7	9.7	9.4	97.7%
Depósitos minoristas	3.1	3.6	3.3	3.3	101.6%
Préstamo Multired	447.2	509.3	464.7	467.4	100.6%
<b>TOTAL</b>	<b>457.7</b>	<b>523.9</b>	<b>477.9</b>	<b>480.6</b>	<b>100.6%</b>

### **Banca Comercial**

Al mes de noviembre, los ingresos por banca comercial ascendieron a S/. 186.8 MM, representando una ejecución del 92.9% respecto a su meta prevista para dicho periodo. Los resultados son explicados principalmente por los créditos corporativos, los cuales alcanzaron una ejecución de S/. 164.6 MM (92.0%), destacando las líneas de uso múltiple y progresivo.

**Tabla 3: Banca Comercial (En MM de S/.)**

SERVICIOS	Ejecución 2013	Marco Anual 2014	Marco Nov 2014	Ejecución Nov 2014	Nivel de Ejecución %
Crédito corporativo	138.5	199.8	178.9	164.6	92.0%
Depósito Comercial	21.7	22.6	22.3	22.2	99.6%
<b>TOTAL</b>	<b>160.2</b>	<b>222.4</b>	<b>201.1</b>	<b>186.8</b>	<b>92.9%</b>

### **Liquidación y Pagos**

Los ingresos por liquidación y pagos ascendieron a S/. 256.7 MM, representando el 102.2% respecto a su meta prevista para dicho periodo. Los resultados son explicados por la administración de efectivo, pagos y liquidaciones, destacando las transferencias y el servicio de recaudación.

**Tabla 4: Liquidación y Pagos (En MM de S/.)**

SERVICIOS	Ejecución 2013	Marco Anual 2014	Marco Nov 2014	Ejecución Nov 2014	Nivel de Ejecución %
Administración de efectivo, pagos y liquidaciones	284.5	277.1	251.3	256.7	102.2%
<b>TOTAL</b>	<b>284.5</b>	<b>277.1</b>	<b>251.3</b>	<b>256.7</b>	<b>102.2%</b>

### **Otros Servicios**

Los ingresos por otros servicios ascendieron a S/. 327.0 MM, representando un avance del 99.3% respecto a la meta del mes. Se explica principalmente por otros servicios el cual fue de S/. 324.8, destacando el servicio de corresponsalía.

**Tabla 5: Otros Servicios (En MM de S/.)**

SERVICIOS	Ejecución 2013	Marco Anual 2014	Marco Nov 2014	Ejecución Nov 2014	Nivel de Ejecución %
Gestión de Inversiones y encargos de confianza.	3.1	2.7	2.4	2.2	91.2%
Otros Servicios	335.1	359.5	326.8	324.8	99.4%
<b>TOTAL</b>	<b>338.2</b>	<b>362.2</b>	<b>329.3</b>	<b>327.0</b>	<b>99.3%</b>

## IV. Gestión Financiera

- 4.1 El **Resultado Neto del Ejercicio** (S/. 674.3 MM) aumentó en 17.1% (S/. 98.4 MM) respecto al mismo período del año anterior (S/. 575.9 MM) principalmente por los ingresos por intereses mayores en 9.1% (S/. 92.3 MM), destacando la cartera de créditos directos superior en 18.8% (S/. 103.8 MM); producto de los intereses por créditos de consumo, créditos soberanos y otros créditos a empresas del sistema financiero. Asimismo, las inversiones disponibles para la venta fueron mayores en 25.6% (S/. 40.0 MM), sobresaliendo los certificados de depósitos negociables y los representativos de deuda país. Este resultado es contrarrestado por los intereses por disponibles que fueron menores en 19.2% (S/. 41.4 MM), principalmente por la cuenta ordinaria a plazo y los intereses por remuneraciones de encaje.

Con relación a la meta prevista (S/. 641.3 MM) para el período del presente año, fue superior en 5.2% (S/. 33.0 MM), la variación se debe principalmente a los ingresos por intereses mayores en 1.7 % (S/. 18.6 MM), aunado a los resultados por operaciones financieras, gastos de administración y a la valuación de activos y provisiones menores en 55.26% (S/. 88.9 MM), 7.6 % (S/. 58.9 MM) y 69.5 % (S/. 72.4 MM), respectivamente.

El detalle de este resultado se explica principalmente por:

Los **Ingresos por Intereses** (S/. 1,107.7 MM) superiores a lo previsto (S/. 1,089.1 MM) en 1.7% (S/. 18.6 MM), principalmente por los ingresos por disponible mayores en 12.0% (S/. 18.7 MM), destacando la cuenta especial de depósito a la vista y ahorros; asimismo por las inversiones disponibles para la venta superiores en 6.3% (S/. 11.7 MM), resultado de los valores y títulos emitidos por B.C.R y los valores y títulos emitidos por otras sociedades. Este resultado se contrarresta por la cartera de créditos menores en 1.7% (S/. 11.6 MM), sobresaliendo los préstamos MEF y otros créditos con empresas del sistema financiero.

Los **Gastos por Intereses** (S/. 44.2 MM) fueron superiores en 29.5% (S/.10.1 MM) con relación a lo previsto (S/. 34.1 MM), dicha variación es explicada por los gastos por obligaciones con el público mayor en 29.4% (S/. 10.0 MM) destacando los depósitos en cuenta corriente, cuentas de ahorro y cuentas a plazo.

Los **Ingresos por Servicios Financieros** (S/. 591.6 MM) fueron ligeramente superiores a lo previsto en 0.6% (S/. 3.3 MM), principalmente por los ingresos diversos mayores en 0.6% (S/. 3.7 MM) destacando la comisión por encargos SUNAT, O.N.P. y el servicio "Programa Juntos", esto es contrarrestado por el servicio de caja y cobro de tributos.

Los **Gastos por Servicios Financieros** (S/. 75.2 MM) fueron mayores respecto a lo previsto (S/. 71.0 MM) en 5.9% (S/. 4.2 MM), principalmente por los gastos diversos mayores en 6.0% (4.2 MM), sobresaliendo el servicio de transporte, custodia y administración de fondos realizado por las empresas transportadoras.

Los **Gastos de Administración** (S/. 713,9 MM) fueron menores 7.6% (S/. 58.9 MM) respecto a la meta prevista (S/. 772.8 MM) principalmente por los servicios de terceros menores en 30.2% (S/. 86.5 MM) destacando los servicios de reparación y mantenimiento, vigilancia y protección, comunicaciones, suministros diversos, consultorías entre otros, este resultado es contrarrestado por personal y directorio mayor en 8.8% (S/. 38.1 MM) sobresaliendo la provisión de jubilación.

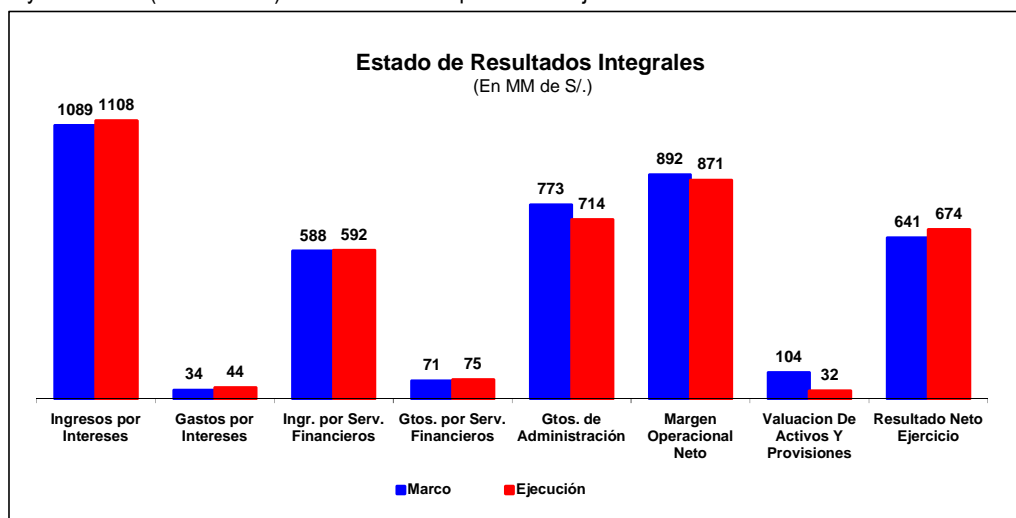


Figura 01. Estado de Resultados Integrales al mes de Noviembre 2014

- 4.2 Los **Activos** (S/. 26,598.0 MM) aumentaron en 8.4% (S/. 2,051 MM) respecto al mismo período del año anterior (S/. 24,547.0 MM), debido principalmente a las inversiones negociables a vencimiento superior en S/.1,095.3 MM, destacando en este rubro los certificados de depósitos; asimismo por la cartera de crédito que fue mayor en S/. 1,051.0 MM. destacando otros créditos.

Con relación a la meta prevista para el período del presente año (S/. 24,445.0 MM), aumentó en 8.8% (S/. 2,153.0 MM) explicado por los fondos disponibles mayores en S/. 2,940.4 MM, destacando la cuenta en el BCRP, producto de los depósitos en la cuenta especial MN; asimismo por las inversiones negociables a vencimiento superiores en S/. 315.8 MM resultado de las inversiones en instrumentos representativos de deuda, resaltando los bonos globales emitidos por el MEF, bonos ordinarios emitidos por empresa del exterior (Newmont Mining Corporation), estos resultados fueron contrarrestados por la cartera de créditos menor en S/. 994.2MM, resaltando los préstamos MEF, Ministerio de Marina, FAP, RREE, entre otros.

- 4.3 Los **Pasivos** (S/. 24,635.6 MM) aumentaron en 8.4% (S/. 1,898.3 MM) respecto al mismo período del año anterior (S/. 22,737.3 MM), principalmente por las obligaciones con el público mayores en S/. 1,697.8 MM, destacando las obligaciones por cuentas de ahorro y por cuentas a plazo.

Con relación a la meta prevista para el período del presente año (S/. 22,512.0 MM) aumentaron en 9.4% (S/. 2,123.6 MM) explicado principalmente por las obligaciones con el público superiores en S/. 1,785.3 MM, destacando las obligaciones a la vista y obligaciones por cuentas de ahorro.

- 4.4.- El **Patrimonio** (S/. 1,962.4 MM) aumentó en 8.4% (S/. 152.7 MM) respecto al mismo período del año anterior (S/. 1,809.7 MM) principalmente por el resultado neto del ejercicio y ajustes al patrimonio mayores en S/. 98.4 MM y S/. 47.3 MM, respectivamente.

Con relación a la meta prevista para el período del presente año (S/. 1,933.0 MM), aumento en 1.5% (S/. 29.4 MM) explicado por el resultado neto del ejercicio superior en S/. 33.0 MM, contrarrestado por ajustes al patrimonio menor en S/. 3.9 MM.

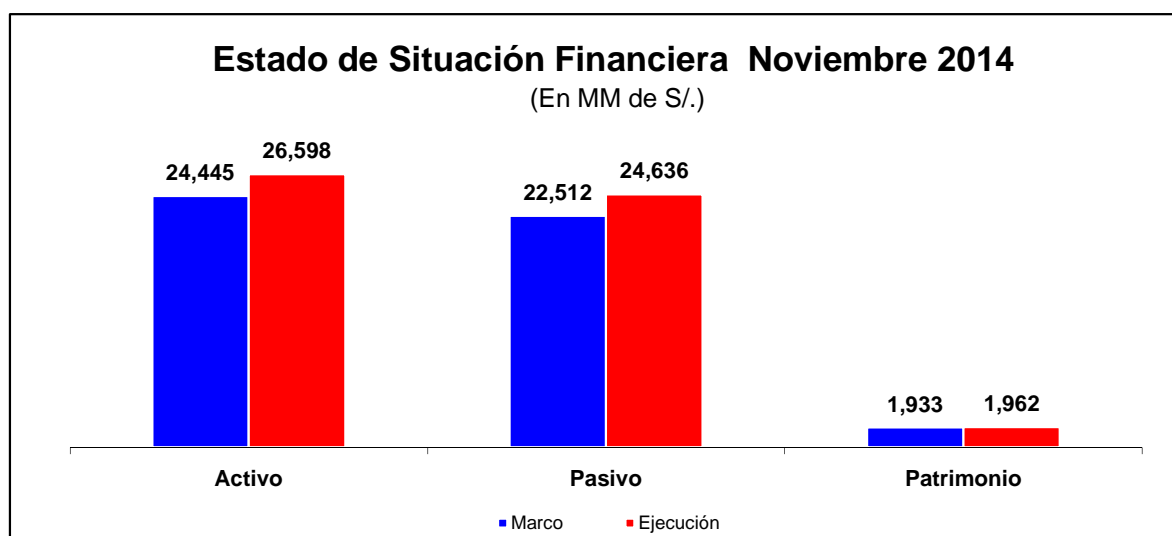


Figura 02. Estado de Situación Financiera al mes de Noviembre 2014

- 4.5. **La Rentabilidad sobre el Patrimonio** (37.6%), respecto al mismo periodo del año anterior (27.9%), presenta una variación superior del 34.8%, explicado por la mayor utilidad neta. Con relación a la meta prevista para el presente año (35.8%), la variación del 5.1% se debe a la mayor utilidad neta como resultado de los mayores ingresos por intereses.
- 4.6 La **Liquidez** (1.10), respecto al mismo periodo del año anterior (1.11), presenta una variación de -0.9% producto del incremento del pasivo corriente principalmente por las obligaciones con el público.

4.7 El **Saldo de Caja** (S/. 10,581.0 MM) fue superior en 38.5% (S/. 2,940.4 MM) respecto a la meta prevista (S/. 7,640.6 MM), principalmente por el saldo operativo que fue mayor en 82.7% (S/. 3,013.4 MM) destacando los egresos de operación menores en 27.78% (S/. 2,655.1 MM).

Los **Ingresos de Operación** (S/. 6,270.3 MM) fueron superiores al marco previsto (S/. 5,912.0 MM) en 6.1% (S/. 358.3 MM), principalmente por el rubro otros mayor en S/. 320.7 MM, destacando los rubros de cartera de crédito y otros pasivos; asimismo por los ingresos financieros superiores en S/. 37.4 MM, sobresaliendo la diferencia por nivelación de cambio.

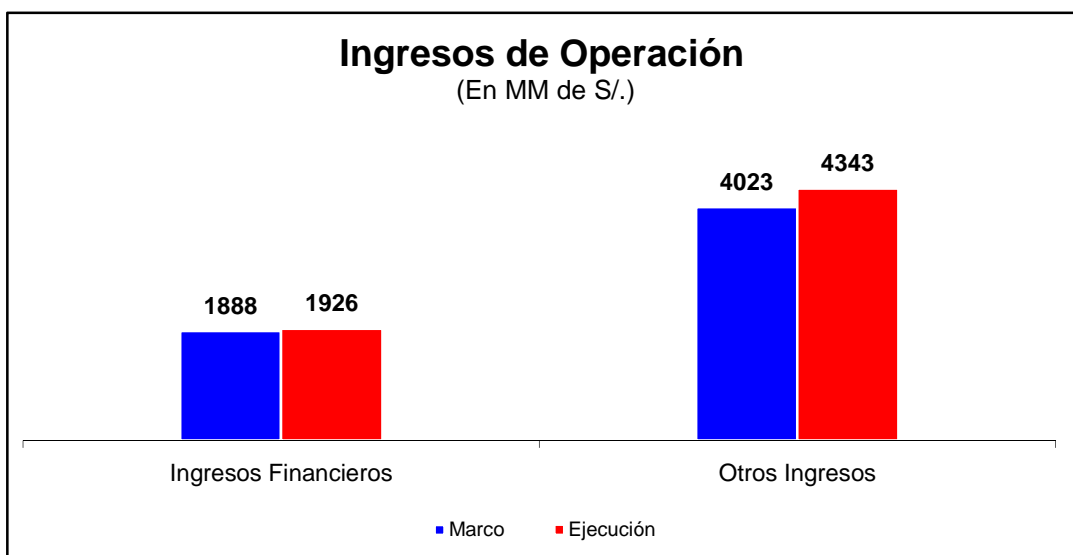


Figura 03. Ingresos de Operación al mes de Noviembre 2014

Los **Egresos de Operación** (S/. 6,901.1MM) fueron inferiores en 27.8% (S/. 2,655.1 MM) respecto al marco previsto (S/. 9,556.1 MM), explicado principalmente por los gastos en el rubro otros menores en S/. 2,646.0 MM, destacando cartera de crédito y obligaciones con el público. Dicho resultado fue contrarrestado parcialmente por los gastos financieros mayores en S/. 111.7 MM, destacando la valorización de inversiones disponibles para la venta.

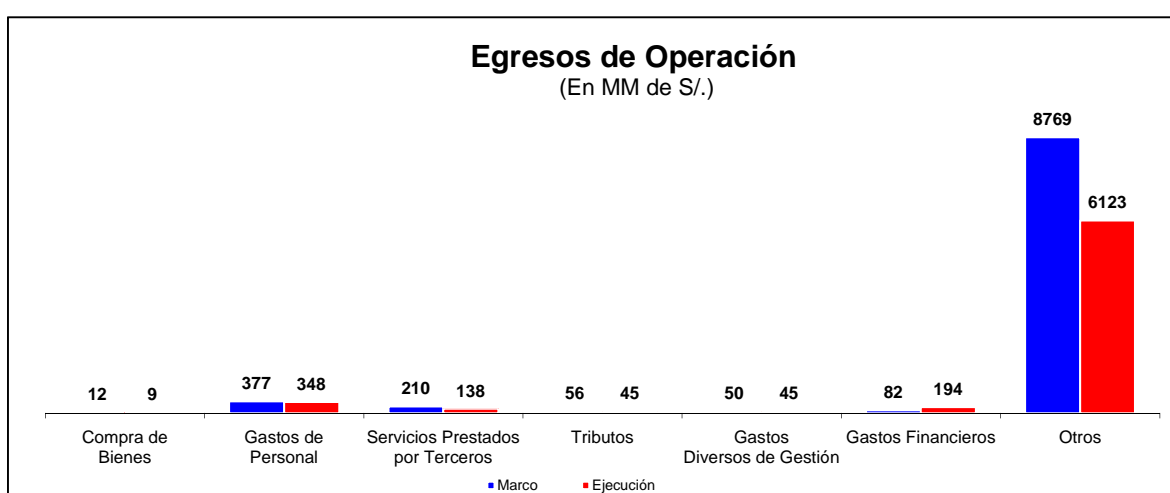


Figura 04. Egresos de Operación al mes de Noviembre 2014

La **Disponibilidad** (S/. 10,581.0 MM) en el periodo evaluado se encuentra comprometida como sigue:

- Caja (S/. 970.5 MM)
- Banco Central de Reserva (S/. 9,203.6 MM)
- Bancos y Otras Empresas del Sistema Financiero del País (S/. 8.2 MM)
- Bancos y Otras Instituciones Financieras del Exterior (S/. 340.0 MM)
- Otros (S/. 58.7 MM).

## V. Gestión Presupuestal

- 5.1 El **Resultado de Operación** (S/. 868.3 MM) respecto a la meta aprobada (S/. 830.8 MM) presenta un incremento de 4.5% (S/. 37.5 MM), principalmente por los ingresos de operación que fueron superiores en 2% (S/. 37.6 MM), destacando los ingresos financieros.

Los **Ingresos de Operación** (S/. 1,927.0 MM) mayores en 2% (S/. 37.6 MM) respecto a su meta (S/. 1,889.4 MM), explicados principalmente por los ingresos financieros que se incrementaron en 2.4% (S/. 30.8 MM), destacando la diferencia por nivelación de cambio, intereses por disponibles e inversiones negociables a vencimiento, contrarrestado por intereses por créditos.

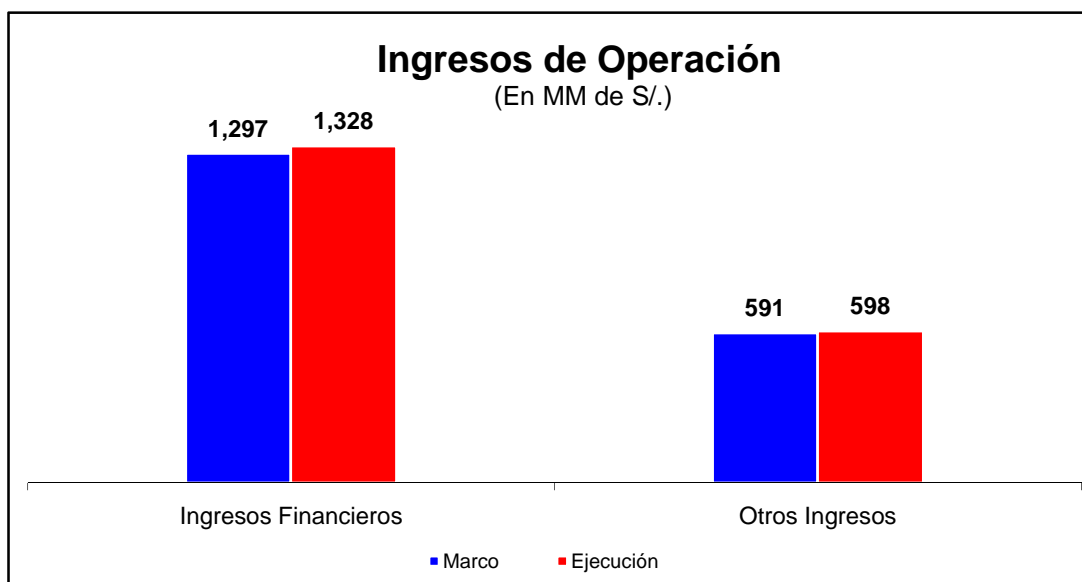


Figura 05. Ingresos de Operación al mes de Noviembre 2014

Los **Ingresos Financieros** (S/. 1,328.0 MM) fueron superiores en 2.4% (S/. 30.8 MM) respecto a su marco presupuestal (S/. 1,297.2 MM). Dicha variación es explicada principalmente por la diferencia por nivelación de cambio, interés por disponibles e inversiones negociables a vencimiento que fueron mayores en S/. 20.0 MM, S/. 18.7 MM y S/. 11.6 MM, respectivamente, contrarrestados por los intereses por créditos menores en S/. 11.7 MM.

Los **Otros Ingresos** (S/. 597.6 MM) fueron superiores en 1.1% (S/. 6.6 MM) respecto a lo previsto (S/. 590.9 MM), principalmente por ingresos por servicios diversos mayores en S/. 7.3 MM, destacando mayores ingresos por transferencias, servicios programas juntos y comisión encargo SUNAT.

Los **Egresos de Operación** (S/. 1,058.7 MM) mayores en 0.01% (S/. 0.1 MM) respecto a su meta prevista (S/. 1,058.6 MM) obtenidos principalmente por los gastos financieros superiores en 135.9% (S/. 111.7 MM), destacando la valorización de inversiones disponibles para la venta, contrarrestado por servicios prestados por terceros y gastos de personales menores en 34.4% (S/. 72.44 MM) y 3.5% (S/. 19.5 MM).



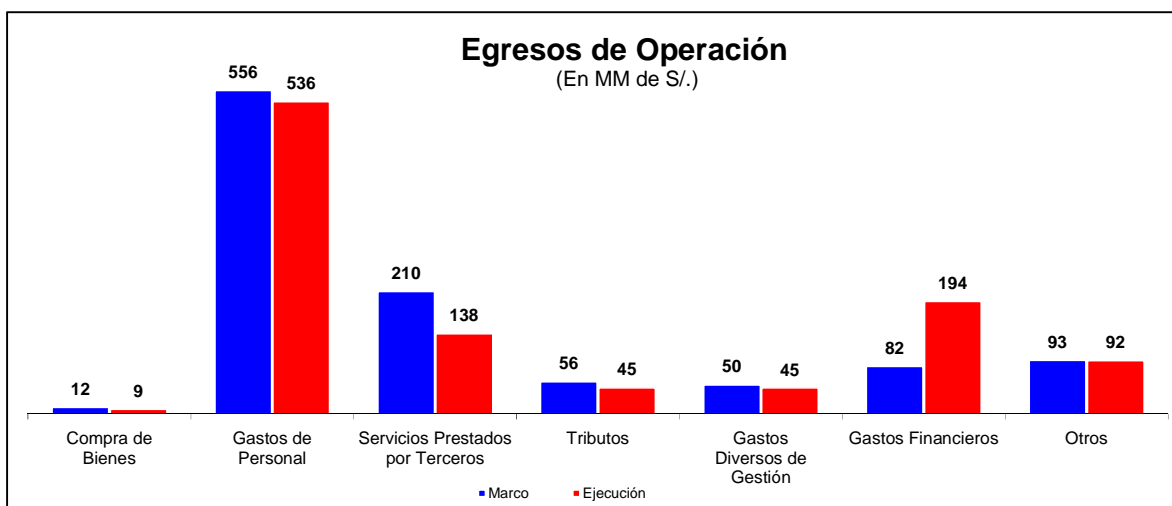


Figura 06. Egresos de Operación al mes de Noviembre 2014

Los **Servicios Prestados por Terceros** (S/. 137.9 MM) fueron inferiores en 34.4% (S/. 72.4MM) respecto al marco previsto (S/. 210.3 MM), principalmente por mantenimiento y reparación, publicidad y publicaciones, honorarios profesionales, servicio de vigilancia, guardiana y limpieza, y otros no relacionados al GIP que fueron menores en S/. 16.3 MM, S/. 10.8 MM, S/. 10.5 MM, S/. 9.1 MM, y 12.8 MM, respectivamente.

Los **Gastos de Personal** (S/. 536.2 MM) fueron inferiores en 3.5% (S/. 19.5 MM) respecto a lo programado (S/. 555.7 MM), principalmente por sueldos y salarios menores en 5% (S/. 14.1 MM), destacando básicas, gratificaciones y asignaciones.

Los **Tributos** (S/. 45.1 MM) fueron inferiores en 18.8% (S/. 10.5 MM) respecto a lo previsto (S/. 55.6 MM), destacando el impuesto general a las ventas menor en 18.4% (S/. 8.9 MM).

Los gastos por **Compra de Bienes** (S/. 8.7 MM) fueron menores en 26.3% (S/. 3.1 MM) respecto al marco previsto (S/. 11.8 MM), explicado principalmente por insumos y suministros inferiores en 26.2% (S/. 2.8 MM), destacando otros suministros, repuestos materiales inmuebles, letreros luminosos y acrílicos, contrarrestado por materiales para cómputo.

Los gastos **Diversos de Gestión** (S/. 44.9 MM) fueron inferiores en 10.9 % (S/. 5.5 MM) respecto al marco previsto (S/. 50.4 MM), explicado principalmente por viáticos menores en 30.4% (S/. 2.6 MM) y por otros GIP menores en 6.7% (S/. 2.3 MM), destacando la transferencia al Fondo de Empleados.

Los **Gastos Financieros** (S/. 193.9 MM) fueron superiores en 135.9% (S/. 111.7 MM) respecto al marco previsto (S/. 82.2 MM), explicado principalmente por la valorización de inversiones disponibles para la venta mayor en 245.8% (S/. 69.9 MM), destacando los valores representativos por deuda país y bonos ordinarios, así también por la diferencia por nivelación de cambio mayor en S/. 31.1 MM.

Los gastos en el rubro **Otros** (S/. 92.0 MM) fueron inferiores en 0.6% (S/. 0.6 MM) respecto a lo previsto (S/. 92.6 MM), explicado principalmente por el gasto de administración de oficinas especiales inferior en 38.7% (S/. 5.9 MM), contrarrestado por gastos diversos mayor en 7.3% (S/. 4.5 MM), destacando el transporte, custodia y administración de fondos protegidos por empresas transportadoras.

- 5.2 Los ingresos de capital (S/. 00.0 MM), no presentó ninguna variación.
- 5.3. Los gastos de capital (S/. 101.8 MM), fueron inferiores en 71.1% (S/. 250.2 MM) respecto a la meta prevista al mes de noviembre (S/. 352.1 MM), cuyo detalle se sustenta en el siguiente cuadro:

**Tabla 6. Desagregación de Gasto de Capital al mes de Noviembre de 2014 (en MM de S/.)**

RUBROS	Marco Anual 2014 (a)	Marco a Nov 2014 (b)	Ejecución a Nov 2014 (c)	Avance % (c/b)	Observaciones sobre la Ejecución
Nueva Sede	348.19	271.54	62.15	22.9%	Durante el mes de noviembre se ha registrado principalmente el gasto relacionado a la Valorización N° 03 Fase 01 Supervisión del expediente técnico de la obra.
Gastos de Capital No ligados a Proyectos de Inversión	95.13	80.50	39.68	49.3%	El retraso o adelanto de la ejecución del gasto se explica principalmente por:
Mobiliario y Equipo	60.18	55.88	37.17	66.5%	- Diferencia en la ejecución de Contador Electrónico de Billetes por S/.1.68 - Adquisición de switches lan para la Red de Agencias, se ha registrado una parte del gasto quedando pendiente S/. 1.75 - Diferencia en la ejecución de la Renovación y Optimización de Switches Core y Acceso Lan para sedes Principales del BN por S/. 0.91 - Diferencia en la Adquisición de Cajeros Automáticos para uso en ambiente vestíbulo (Lobby) por S/. 0.92 - Diferencia la Adquisición de Lectoras de Cheques y Pin Pad por S/. 0.68
Edificios e Instalaciones	20.37	14.72	1.28	8.7%	- Retraso en la ejecución de obra de la Agencia Callao por S/. 2.95. - Retraso en la Implementación de Cajeros Lima y Provincias por S/. 0.97 - Retraso en la Construcción de Nuevo Chimbote por S/. 0.85 - Retraso en la Construcción de Puerto Maldonado por S/. 0.92 - Retraso en la Edificación La Molina por S/. 2.14
Equipos de Transporte y Maquinaria	6.10	4.06	0.28	6.8%	- Retraso en la adquisición de Cerraduras Random ATM's por S/. 0.92 - Retraso en la Adquisición de Cajas buzón en Ags. Tipo "3" por S/. 0.62
Instalaciones y Mejoras en Propiedades Alquiladas	5.64	4.03	0.96	23.7%	- Retraso en instalación de cajeros Lima y Provincias Programa N° 3 por S/. 1.36 - Retraso implementación de Cajeros Lima y Provincias - Reemplazos por S/. 1.01
Terrenos	2.84	1.81	0.00	0.0%	- Retraso en la Adquisición del Terreno para La Molina por S/. 1.41
<b>TOTAL</b>	<b>443.32</b>	<b>352.04</b>	<b>101.83</b>	<b>28.9%</b>	

- 5.4. Las transferencias netas (S/. 0.9 MM), respecto a la meta aprobada (S/. 2.8 MM), presenta una variación inferior de 68.5% (S/.1.9 MM), explicada por la transferencia por donaciones a la Fundación Cultural del Banco de la Nación y al Ministerio de Cultura.
- 5.5. El Resultado Económico (S/. 765.6 MM) respecto a la meta aprobada (S/.476.0 MM) fue superior en 60.8% (S/. 289.6 MM), debido al mayor resultado operativo aunado al menor gasto de capital y transferencias.
- 5.6. El Financiamiento neto, este rubro no es utilizado por nuestra institución.

## VI. Aspecto Relevantes

Al mes de noviembre de 2014, el Banco de la Nación presenta los siguientes hechos relevantes:

- 6.1 Resolución SBS N° 7495 – 2014, publicado el 21.11.2014, autorizan al Banco de la Nación la apertura de oficina especial temporal en el distrito de San Isidro, provincia y departamento de Lima.
- 6.2 Resolución SBS N° 7496 – 2014, publicado el 25.11.2014, autorizan al Banco de la Nación la apertura de oficina especial en el departamento de Piura.
- 6.3 El tipo de cambio al cierre del mes de noviembre fue de S/. 2.92 (fuente SBS), sin embargo, para el Presupuesto 2014 se consideró el tipo de cambio de S/. 2.72 establecido en el Marco Macro Económico Multianual.

## VII. Formatos

Anexo N° 1  
EVALUACION FINANCIERA Y PRESUPUESTAL AL MES DE NOVIEMBRE DEL 2014  
DATA RELEVANTE

RUBROS	Unidad de Medida	Real Año Anterior A Noviembre 2013	Marco Inicial Año 2014	Marco Actual		Real A Noviembre	Var %	Diferencia	Var % Año Actual	Var % Año Anterior
				Año 2014 modif	A Noviembre modif					
<b>I.- PERSONAL</b>										
Planilla	N°	4 361	4 641	5 095	5 095	4 515	88,6	-580	88,6	103,5
Gerente General	N°									
Gerentes	N°	15	15	18	18	16	88,9	-2	88,9	106,7
Ejecutivos	N°	902	727	739	739	889	120,3	150	120,3	98,6
Profesionales	N°	330	571	607	607	360	59,3	-247	59,3	109,1
Técnicos	N°	2 614	3 054	3 357	3 357	2 593	77,2	-764	77,2	99,2
Administrativos	N°	500	274	374	374	657	175,7	283	175,7	131,4
Locación de Servicios	N°	782	809	509	509	629	123,6	120	123,6	80,4
Servicios de Terceros	N°	1 611	1 507	1 507	1 507	1 637	108,6	130	108,6	101,6
Personal de Cooperativas	N°						0,0	0	0,0	0,0
Personal de Servicios	N°						0,0	0	0,0	0,0
Otros	N°	1 611	1 507	1 507	1 507	1 637	108,6	130	108,6	101,6
Pensionistas	N°	5 824	5 843	5 744	5 744	5 702	99,3	-42	99,3	97,9
Regimen 20530	N°	5 824	5 843	5 744	5 744	5 702	99,3	-42	99,3	97,9
Regimen .....	N°						0,0	0	0,0	0,0
Regimen .....	N°						0,0	0	0,0	0,0
Practicantes ( Incluye Serum, Sesigras )	N°	140	200	200	200	225	112,5	25	112,5	160,7
<b>TOTAL</b>	<b>N°</b>	<b>12 718</b>	<b>13 000</b>	<b>13 055</b>	<b>13 055</b>	<b>12 708</b>	<b>97,3</b>	<b>-347</b>	<b>97,3</b>	<b>99,9</b>
Personal en Planilla	N°	4 361	4 641	5 095	5 095	4 515	88,6	-580	88,6	103,5
Personal en CAP	N°	3 880	4 023	4 477	4 477	3 872	86,5	-605	86,5	99,8
Personal Fuera de CAP	N°	481	618	618	618	643	104,0	25	104,0	133,7
Según Afiliación	N°	3 880	4 023	4 477	4 477	3 872	86,5	-605	86,5	99,8
Sujetos a Negociación Colectiva	N°	3 880	4 023	4 477	4 477	3 872	86,5	-605	86,5	99,8
No Sujetos a Negociación Colectiva	N°						0,0	0	0,0	0,0
Personal Reincorporado	N°	0	0	0	0	0	0,0	0	0,0	0,0
Ley de Ceses Colectivos	N°						0,0	0	0,0	0,0
Derivados de Procesos de Despidos	N°						0,0	0	0,0	0,0
Otros	N°						0,0	0	0,0	0,0

### II.- INDICADORES FINANCIEROS Y PRESUPUESTALES

RESULTADO DE OPERACION (Presupuesto)	S/.	746 545 078	686 578 929	886 052 702	830 826 748	868 292 611	104,5	37 465 863	98,0	116,3
RESULTADO ECONOMICO (Presupuesto)	S/.	700 966 701	239 875 833	439 349 606	476 007 997	765 595 017	160,8	289 587 020	174,3	109,2
INVERSIONES - Fbk (Presupuesto)	S/.	44 762 577	443 323 096	443 323 096	352 067 051	101 830 794	28,9	-250 236 257	23,0	227,5
GANANCIAS (PERDIDA) BRUTA	S/.	979 350 264	1 019 281 734	1 147 066 563	1 054 943 415	1 063 468 794	100,8	8 525 379	92,7	108,6
GANANCIA (PERDIDA) OPERATIVA	S/.	713 411 406	648 782 693	852 112 236	788 213 716	839 022 845	106,4	50 809 129	98,5	117,6
GANANCIA (PERDIDA) NETA DEL EJERCICIO	S/.	575 925 636	519 085 153	696 155 960	641 270 848	674 282 924	105,1	33 012 076	96,9	117,1
ACTIVO TOTAL	S/.	24 546 970 886	22 281 589 676	24 438 498 364	24 445 000 036	26 597 965 282	108,8	2 152 965 246	108,8	108,4
ACTIVO CORRIENTE	S/.	22 870 875 855	18 786 646 086	20 425 407 837	20 580 092 394	24 877 243 326	120,9	4 297 150 932	121,8	108,8
ACTIVO NO CORRIENTE	S/.	1 676 095 031	3 494 943 590	4 013 090 527	3 864 907 642	1 720 721 956	44,5	-2 144 185 686	42,9	102,7
PASIVO TOTAL	S/.	22 737 305 845	20 383 892 392	22 450 931 802	22 511 999 596	24 635 576 845	109,4	2 123 577 249	109,7	108,3
PASIVO CORRIENTE	S/.	20 521 075 810	18 257 566 731	20 317 781 292	20 372 624 737	22 523 723 143	110,6	2 151 098 406	110,9	109,8
PASIVO NO CORRIENTE	S/.	2 216 230 035	2 126 325 661	2 133 150 510	2 139 374 859	2 111 853 702	98,7	-27 521 157	99,0	95,3
PATRIMONIO	S/.	1 809 665 041	1 897 697 284	1 987 566 562	1 933 000 440	1 962 388 437	101,5	29 387 997	98,7	108,4
INDICE DE MOROSIDAD	%	0,61	0,66	0,66	0,66	0,58	89,2	0	87,9	95,1
ROA (Utilidad Neta / Activo)	%	3,04	3,08	2,85	2,62	2,54	98,9	0	89,2	83,6
ROE (Utilidad Neta / Patrimonio)	%	27,92	27,35	38,85	35,79	37,63	105,1	2	96,9	134,8
EFICIENCIA GASTOS ADMINISTRATIVOS (Gasto EBITDA / Utilidad Operativa + Depreciación + Amortización)	%	4,05	12,23	6,07	6,26	3,66	58,5	-3	60,3	90,4
EBITDA ( Utilidad Operativa + Depreciación + Amortización)	Miles S/.	764 754	576 990	913 831	846 852	910 491	107,5	63 639	99,6	119,1
LIQUIDEZ (Activo Corriente / Pasivo Corriente)	%	1,11	1,03	1,01	1,01	1,10	108,9	0	108,9	99,0
SOLVENCIA (Pasivo / Patrimonio)	%	12,56	10,74	11,30	11,65	12,55	107,7	1	111,1	99,9

### III.- INDICADORES OPERATIVOS

0 cuadrar 66 con 76										
Creditos indirectos	Nuevos Soles	983 017 372	121 249 950	121 249 950	121 249 950	1 711 711 797	1 411,7	1 590 461 847	1 411,7	174,1
Creditos directos	Nuevos Soles	6 235 795 879	7 698 361 109	7 698 361 109	7 531 006 460	7 299 259 488	96,9	-231 746 972	94,8	117,1
Creditos al personal	Nuevos Soles	70 249 741	67 131 784	67 131 784	66 610 164	69 314 805	104,1	2 704 641	103,3	98,7
<b>TOTAL CARTERA DE CREDITO</b>	<b>Nuevos Soles</b>	<b>7 289 062 992</b>	<b>7 886 742 843</b>	<b>7 886 742 843</b>	<b>7 718 866 574</b>	<b>9 080 286 090</b>	<b>117,6</b>	<b>1 361 419 516</b>	<b>115,1</b>	<b>124,6</b>
+ rendimiento devengado	Nuevos Soles	47 121 015	0	0	0	60 900 196	0,0	60 900 196	0,0	129,2
- provision para prest. de cobranza dudosa	Nuevos Soles	67 377 383	230 012 656	230 012 656	226 736 246	75 111 344	33,1	-151 624 902	32,7	111,5
<b>TOTAL CARTERA DE CREDITO NETO</b>	<b>Nuevos Soles</b>	<b>7 268 806 624</b>	<b>7 656 730 187</b>	<b>7 656 730 187</b>	<b>7 492 130 328</b>	<b>9 066 074 942</b>	<b>121,0</b>	<b>1 573 944 614</b>	<b>118,4</b>	<b>124,7</b>
<b>RIESGO DE CARTERA</b>							0,0	0	0,0	0,0
Normal	Nuevos Soles	7 114 045 340	7 670 013 337	7 670 013 337	7 506 750 347	8 814 409 250	117,4	1 307 658 903	114,9	123,9
Problema potencial	Nuevos Soles	30 612 751	36 703 954	36 703 954	35 922 678	37 483 749	104,3	1 561 071	102,1	122,4
Deficiente	Nuevos Soles	17 910 084	20 277 702	20 277 702	19 846 073	22 655 946	114,2	2 809 873	111,7	126,5
Dudoso	Nuevos Soles	91 821 335	79 062 742	79 062 742	77 379 822	165 610 600	214,0	88 230 778	209,5	180,4
Pérdida	Nuevos Soles	34 673 482	80 685 108	80 685 108	78 967 654	40 126 547	50,8	-38 841 107	49,7	115,7
<b>TOTAL CARTERA</b>	<b>Nuevos Soles</b>	<b>7 289 062 992</b>	<b>7 886 742 843</b>	<b>7 886 742 843</b>	<b>7 718 866 574</b>	<b>9 080 286 090</b>	<b>117,6</b>	<b>1 361 419 516</b>	<b>115,1</b>	<b>124,6</b>
PRESTATARIOS (Beneficiarios)	Número	535 312	527 262	527 262	526 299	538 708	102,4	12 409	102,2	100,6
Cientes	Número	4 996 201	4 907 655	4 907 655	4 907 655	5 605 691	114,2	698 036	114,2	112,2
Usuarios	Número	16 756 277	18 786 378	18 786 378	18 786 378	16 511 602	89,9	-2 274 777	87,9	98,5
Cientes	Número	6 270 210	6 500 792	6 500 792	6 500 792	7 003 549	107,7	502 757	107,7	111,7
No Cientes	Número	10 486 067	12 285 586	12 285 586	12 285 586	9 508 053	77,4	-2 777 533	77,4	90,7
<b>VOLUMEN DE OPERACIONES</b>	<b>Número</b>	<b>285 478 568</b>	<b>302 601 461</b>	<b>302 601 461</b>	<b>276 498 905</b>	<b>338 574 299</b>	<b>122,5</b>	<b>62 077 394</b>	<b>111,9</b>	<b>118,6</b>
<b>MONTO DE RECUPERACIONES</b>	<b>Nuevos Soles</b>	<b>14 266 444 898</b>	<b>15 668 401 281</b>	<b>15 668 401 281</b>	<b>15 512 498 084</b>	<b>16 182 246 144</b>	<b>104,3</b>	<b>669 748 060</b>	<b>103,3</b>	<b>113,4</b>
AGENCIAS UOB	Número	346	362	364	359	363	101,1	4	99,7	104,9
AGENCIAS NO UOB	Número	242	276	277	269	248	92,2	-21	89,5	102,5
<b>NIVEL DE EJECUCION PRESUPUESTO DE INVENIENTOS</b>	<b>%</b>	<b>29,20</b>	<b>100,00</b>	<b>100,00</b>	<b>79,42</b>	<b>22,97</b>	<b>28,9</b>	<b>-56</b>	<b>23,0</b>	<b>78,7</b>

**EVALUACIÓN CARTERA DE CRÉDITOS AL MES DE NOVIEMBRE 2014**  
MONEDA NACIONAL  
(En Nuevos Soles)

SECTORES	CRÉDITOS VIGENTES		CRÉDITOS REFINANCIADOS		CRÉDITOS VENCIDOS		CRÉDITOS EN COBRANZA JUDICIAL		TOTAL	
	PRESUPUESTO	EJECUCIÓN	PRESUPUESTO	EJECUCIÓN	PRESUPUESTO	EJECUCIÓN	PRESUPUESTO	EJECUCIÓN	PRESUPUESTO	EJECUCIÓN
<b>1. SECTOR INTERNO</b>	<b>8 383 632 661</b>	<b>7 386 103 907</b>	<b>0</b>	<b>836 385</b>	<b>14 280 432</b>	<b>17 181 714</b>	<b>25 077 879</b>	<b>23 323 036</b>	<b>8 422 990 972</b>	<b>7 427 445 042</b>
1.1 Sector Financiero	1 334 554 873	1 139 604 884	0	0	0	0	0	0	1 334 554 873	1 139 604 884
1.1.1 Sector Bancario	87 212 394	19 878 052							87 212 394	19 878 052
1.1.2 Sector No Bancario	1 247 342 479	1 119 726 842							1 247 342 479	1 119 726 842
1.2 Sector Administración Pública	3 426 316 418	2 560 957 337	0	0	0	0	0	0	3 426 316 418	2 560 957 337
1.2.0 Tesoro Público										
1.2.1 Administración Central	3 299 388 948	2 532 049 186							3 299 388 948	2 532 049 186
1.2.2 CORDES										
1.2.3 Instituc.Public.Descentralizadas	100 093 971	0							100 093 971	0
- Otros	100 093 971	0							100 093 971	0
1.2.4 Beneficencia Pública										
1.2.5 Essalud									0	0
1.2.6 Gobiernos Locales	26 833 499	14 895 692							26 833 499	14 895 692
1.2.7 Gobiernos Regionales	0	14 012 459							0	14 012 459
1.3 Sector Empresa Pub.No Financieras	0	0	0	0	0	0	0	0	0	0
1.4 Sector Privado no Financiero	3 622 761 370	3 685 541 676	0	836 385	14 280 432	17 181 714	25 077 879	23 323 036	3 662 119 681	3 726 882 811
1.4.1 Empresas Privadas					0	22 574	3 042 605	3 042 605	3 042 605	3 065 179
- Agrorex					0	310	79 878	79 878	79 878	80 188
- SenTrayler S.A.							1 569 752	1 569 752	1 569 752	1 569 752
- Manumar S.A.							1 335 219	1 335 219	1 335 219	1 335 219
- Turismo Huancayo							12 877	12 877	12 877	12 877
- Importaciones Cejumar S.R.L.							8 116	8 116	8 116	8 116
- Otros					0	22 264	36 763	36 763	36 763	59 027
1.4.2 Hogares	3 622 761 370	3 685 541 676	0	836 385	14 280 432	17 159 140	22 035 274	20 280 431	3 659 077 076	3 723 817 632
- Préstamo Multired	3 335 388 998	3 336 802 001	0	836 385	12 674 478	16 550 826	15 009 250	18 661 506	3 363 072 727	3 372 850 718
- Préstamo Hipotecarios	134 118 495	186 382 515	0	0	0	0	0	0	134 118 495	186 382 515
- Otros	153 253 877	162 357 160	0	0	1 605 954	608 314	7 026 024	1 618 925	161 885 854	164 584 399
<b>T O T A L :</b>	<b>8 383 632 661</b>	<b>7 386 103 907</b>	<b>0</b>	<b>836 385</b>	<b>14 280 432</b>	<b>17 181 714</b>	<b>25 077 879</b>	<b>23 323 036</b>	<b>8 422 990 972</b>	<b>7 427 445 042</b>

**EVALUACIÓN CARTERA DE CRÉDITOS AL MES DE NOVIEMBRE 2014**  
MONEDA EXTRANJERA  
(En Dólares)

SECTORES	CRÉDITOS VIGENTES		CRÉDITOS REFINANCIADOS		CRÉDITOS VENCIDOS		CRÉDITOS EN COBRANZA JUDICIAL		TOTAL	
	PRESUPUESTO	EJECUCIÓN	PRESUPUESTO	EJECUCIÓN	PRESUPUESTO	EJECUCIÓN	PRESUPUESTO	EJECUCIÓN	PRESUPUESTO	EJECUCIÓN
<b>1. SECTOR INTERNO</b>	<b>1 992 883</b>	<b>0</b>	<b>0</b>	<b>0</b>	<b>175 945</b>	<b>173 842</b>	<b>527 721</b>	<b>521 412</b>	<b>2 696 549</b>	<b>695 254</b>
1.1 Sector Financiero	1 992 883	0	0	0	0	0	0	0	1 992 883	0
1.1.1 Sector Bancario									0	0
1.1.2 No Bancario	1 992 883	0			0	0			1 992 883	0
- Coñide	1 992 883	0							1 992 883	0
- Mi Vivienda	0	0							0	0
1.2 Sector Administración Pública	0	0	0	0	0	0	0	0	0	0
1.3 Sector Empresa Pub.No Financieras	0	0	0	0	0	0	0	0	0	0
- Petro Perú	0	0	0	0	0	0	0	0	0	0
1.4 Sector Privado no Financiero	0	0	0	0	175 945	173 842	527 721	521 412	703 666	695 254
1.4.1 Empresas Privadas	0	0	0	0	175 945	173 842	527 721	521 412	703 666	695 254
- Impemar	0	0	0	0	0	0	43 046	43 046	43 046	43 046
- Servicentro Cruz de Chalpón	0	0	0	0	0	0	139 000	139 000	139 000	139 000
- Transportes Santa Rosa	0	0	0	0	140 345	138 242	331 291	331 291	471 636	469 533
- Turismo Huancayo	0	0	0	0	35 600	35 600	0	0	35 600	35 600
- Otros	0	0	0	0	0	0	14 384	8 075	14 384	8 075
1.4.2 Hogares	0	0	0	0	0	0	0	0	0	0
<b>2. SECTOR EXTERNO</b>										
<b>T O T A L :</b>	<b>1 992 883</b>	<b>0</b>	<b>0</b>	<b>0</b>	<b>175 945</b>	<b>173 842</b>	<b>527 721</b>	<b>521 412</b>	<b>2 696 549</b>	<b>695 254</b>

**PRÉSTAMOS MULTIRED**

<b>PRÉSTAMOS OTORGADOS AL MES DE NOVIEMBRE 2014</b>			
	<b>PRESUPUESTO</b>	<b>EJECUCIÓN</b>	<b>VARIACIÓN</b>
CRÉDITOS VIGENTES	3 335 388 998	3 336 802 001	1 413 003
CRÉDITOS REFINANCIADOS	0	836 385	836 385
CRÉDITOS VENCIDOS	12 674 478	16 550 826	3 876 348
CRÉDITOS EN COBRANZA JUDICIAL	15 009 250	18 661 506	3 652 256
PROVISIÓN DE COLOCACIÓN	62 787 532	99 534 957	36 747 425
<b>TOTAL :</b>	<b>3 300 285 195</b>	<b>3 273 315 761</b>	<b>(26 969 434)</b>

<b>INTERESES MENSUAL</b>		
<b>PRESUPUESTO</b>	<b>EJECUCIÓN</b>	<b>VARIACIÓN</b>
40 386 732	41 468 138	1 081 406
<b>40 386 732</b>	<b>41 468 138</b>	<b>1 081 406</b>

<b>CRÉDITOS VIGENTES 2014</b>			
	<b>PRESUPUESTO</b>	<b>EJECUCIÓN</b>	<b>SALDO PROMEDIO</b>
A Diciembre 2013		3 156 954 511	
Enero 2014	3 199 450 244	3 199 450 244	3 178 202 378
Febrero	3 251 416 842	3 251 416 842	3 225 433 543
Marzo	3 259 493 921	3 259 493 921	3 255 455 382
Abril	3 328 652 610	3 328 652 610	3 294 073 266
Mayo	3 331 618 427	3 331 618 427	3 330 135 519
Junio	3 362 835 400	3 362 835 400	3 347 226 914
Julio	3 358 154 046	3 358 154 046	3 360 494 723
Agosto	3 341 912 093	3 341 912 093	3 350 033 070
Setiembre	3 364 681 074	3 344 101 068	3 343 006 581
Octubre	3 368 219 861	3 344 188 987	3 344 145 028
Noviembre	3 335 388 998	3 336 802 001	3 340 495 494
Diciembre	3 306 567 856	0	0

<b>INTERESES MENSUAL</b>		
<b>PRESUPUESTO</b>	<b>EJECUCIÓN</b>	<b>INTERES PROMEDIO</b>
40 769 479	40 769 479	40 769 479
37 728 997	37 728 997	39 249 238
41 028 985	41 028 985	39 378 991
40 652 430	40 652 430	40 840 708
42 371 658	42 371 658	41 512 044
41 276 181	41 276 181	41 823 920
42 799 739	42 799 739	42 037 960
42 788 531	42 788 531	42 794 135
40 707 613	41 455 835	42 122 183
42 121 569	42 767 098	42 111 467
40 386 732	41 468 138	42 117 618
41 379 467	0	0
<b>494 011 381</b>	<b>455 107 071</b>	

BANCO DE LA NACION  
CUADROS DE SOPORTE PARA EVALUACION ESTADO DE RESULTADOS  
Principio : Devengado

INGRESOS FINANCIEROS : A NOVIEMBRE 2014 (Volumen de Operaciones)

SERVICIOS	Ejecución	Marco	Ejecución	Var % Ejec.14/13	Var % Ejec. / Ppto.	Ejecución	Marco	Ejecución	Var % Ejec. 14 / 13	Var % Ejec. / Ppto.
	A NOVIEMBRE 2013	A NOVIEMBRE 2014	A NOVIEMBRE 2014			A NOVIEMBRE 2013	A NOVIEMBRE 2014	A NOVIEMBRE 2014		
	Mil.Operaciones	Mil.Operaciones	Mil.Operaciones			En MM S/.	En MM S/.	En MM S/.		
Recaudación <sup>1/</sup>	28 964	30 149	29 796	2,9	-1,2	31	34	34	10,7	-0,5
Pagaduría <sup>2/</sup>	231 429	278 141	284 394	22,9	2,2	664	733	738	11,1	0,6
Otros <sup>3/</sup>	25 129	24 584	24 384	-3,0	-0,8	15	16	15	2,1	-2,4
<b>TOTAL</b>	<b>285 522</b>	<b>332 873</b>	<b>338 574</b>	<b>18,58</b>	<b>1,71</b>	<b>710</b>	<b>784</b>	<b>788</b>	<b>10,9</b>	<b>0,5</b>

Fuente: Sistema de Información Operacional (SIO) - División Recaudación

<sup>1/</sup> Sunat, Entidades Públicas, Doc. Valorados y Aduanas

<sup>2/</sup> Depósito y Retros Cta. Cte, Depósitos y Retros de Ahorros, Pago y Emisión de Depósito Judiciales, Pago y Emisión de giros, y Pagos FONAPHU

<sup>3/</sup> Corresponsalia, Compra / Vta. M.E, Seguro Tarjeta Débito.

OTROS INDICADORES : A NOVIEMBRE 2014 ( En Miles de Nuevos Soles )

PRODUCTOS	Ejecución A NOVIEMBRE 2013	Marco A NOVIEMBRE 2014	Ejecución A NOVIEMBRE 2014	Var % Ejec. 14/ 13	Var % Ejec. / Ppto.
Ahorros (En S/. MM)	1 643	1 490	1 543	-6,1	3,6
Créditos Multired ( En S/. MM)	406 388	452 632	455 107	12,0	0,5
Comisiones Serv. Tesorería (En S/. MM)	261 947	278 437	277 786	6,0	-0,2
Depositos en el BCRP ( En S/. MM)	215 957	155 815	174 474	-19,2	12,0
Diferencia Cambio Operaciones Spot	46 943	56 509	54 449	16,0	-3,6
Ganancia por Nivelación de Cambio	95 840	7 446	27 486	-71,3	269,1
Pérdida por Nivelación de Cambio	102 568	0	31 143	-69,6	0,0

Principio : Ingresos : Percibido y Egresos: Devengado

INGRESOS FINANCIEROS Y POR SERVICIOS FINANCIEROS: A NOVIEMBRE 2014

PRODUCTOS	Ejecución A NOVIEMBRE 2013	Marco A NOVIEMBRE 2014	Ejecución A NOVIEMBRE 2014	Var % Ejec. 14/ 13	Var % Ejec. / Ppto.
Recaudación (Cobro de Tributos)	49 658	54 433	51 247	3,2	-5,9
Pagaduría (Servicio de Caja)	288 024	310 391	306 380	6,4	-1,3
Créditos	552 545	667 702	656 027	18,7	-1,7
Otros	693 109	644 826	685 578	-1,1	6,3
<b>TOTAL <sup>1/</sup></b>	<b>1 583 336</b>	<b>1 677 352</b>	<b>1 699 232</b>	<b>7,3</b>	<b>1,3</b>

<sup>1/</sup>No incluyen Ingresos Extraordinarios

BANCO DE LA NACION  
CUADROS DE SOPORTE DE EVALUACION FLUJO DE CAJA  
Principio : Ingresos : Percibido y Egresos: Realizado

INGRESOS FINANCIEROS : A NOVIEMBRE 2014

PROGRAMA DE INVERSIONES - FBK: A NOVIEMBRE 2014

INVERSIONES	Marco Anual	Marco A NOVIEMBRE 2014	Ejecución A NOVIEMBRE 2014	Var. % Ejec./ Ppto.	Avance Anual %
PROYECTOS DE INVERION	348 195	271 543	62 148	22,9	17,85
GASTOS NO LIGADOS A PROYECTOS DE INVERSION	95 128	80 524	39 682	49,3	41,71
1. Mobiliario y Equipo	60 181	55 899	37 166	66,5	61,76
2. Edificios e Instalaciones	20 370	14 721	1 281	8,7	6,29
3. Equipos de Transportes y Maquinaria	6 104	4 064	278	6,8	4,56
4. Instalac. y Mejoras en Propiedades Alquiladas	5 639	4 033	958	23,7	16,98
5. Terrenos	2 835	1 807	0	-	-
Otros					
<b>TOTAL FBK</b>	<b>443 323</b>	<b>352 067</b>	<b>101 831</b>	<b>28,9</b>	<b>22,97</b>

Se considerara en orden de importancia cuantitativa, de mayor a menor sobre la base de la columna de la Meta a Noviembre.

## **ANEXO N° 02**

### **Declaración de Remisión de Información**

La información que se detalla y que sustenta el presente informe, considera la remitida a través del Sistema de Información (SISFONAFE) con las especificaciones y cierre electrónico dentro de los plazos establecidos en la Directiva de Gestión de Fonafe.

- . Formato 2E: Estado de la Situación Financiera
- . Formato 3E: Estado de resultados integrales.
- . Formato 4E: Presupuesto de Ingresos y Egresos.
- . Formato 5E: Flujo de Caja.
- . Formato 7E: Gastos de Capital.
- . Formato 9E: Saldo de Caja, Depósitos, Colocaciones e Inversiones.
- . Formato 11E: Dietas.

**BANCO DE LA NACION**  
**EVALUACION PRESUPUESTAL EJERCICIO 2014**  
**ESTADO DE SITUACIÓN FINANCIERA**  
**(EN NUEVOS SOLES)**

FECHA CIERRE : 12/12/2014

HORA CIERRE : 10.32 PM

RUBROS	EJECUCION AL MES DE NOVIEMBRE DEL AÑO 2014											
	ENERO	FEBRERO	MARZO	ABRIL	MAYO	JUNIO	JULIO	AGOSTO	SETIEMBRE	OCTUBRE	NOVIEMBRE	DICIEMBRE
<b>ACTIVO</b>												
<b>ACTIVO CORRIENTE</b>												
Disponible	12,033,764,768	12,646,043,615	12,343,518,777	11,740,363,289	11,632,906,138	9,858,218,917	11,144,811,351	11,968,956,578	11,370,704,732	10,612,956,655	10,581,029,136	7,611,598,769
Fondos Interbancarios												
Inversiones Negociables y a Vencimiento (Neto)	6,616,135,819	6,477,067,089	6,369,115,159	6,174,569,960	6,213,988,612	7,230,365,806	7,352,964,545	6,950,452,731	7,214,809,509	7,468,406,914	7,650,931,773	7,334,365,597
Cartera de Créditos (Neto)	5,654,390,511	5,472,360,052	5,572,608,825	5,746,087,068	5,774,790,009	5,823,680,398	5,811,148,627	5,577,050,197	5,961,177,683	5,809,764,034	5,865,589,263	4,687,800,886
Cuentas por Cobrar (Neto)	449,231,865	473,791,485	444,181,031	458,448,141	502,170,919	446,698,576	525,945,754	476,579,453	433,500,969	414,087,180	426,289,832	513,584,571
Bienes Realizables Recibidos en Pago, Adjudic. y Fuera de Uso (Neto)												
Activos No Corrientes Mantenidos para la Venta												
Impuestos Corrientes	116,798,615	130,625,072	87,942,373	84,156,518	81,355,117	82,575,908	78,134,161	75,082,731	74,300,042	71,956,239	69,004,610	78,134,161
Impuesto a la Renta Diferido	113,123,259	113,123,259	109,680,215	107,582,151	101,098,358	101,202,053	97,092,667	96,521,876	98,519,473	95,288,784	95,900,866	97,092,667
Otros Activos	106,825,410	162,906,173	125,180,546	136,248,951	106,700,045	123,017,507	127,751,113	99,287,252	105,358,078	232,987,806	188,497,846	135,843,262
<b>TOTAL ACTIVO CORRIENTE</b>	<b>25,090,270,247</b>	<b>25,475,916,745</b>	<b>25,052,226,926</b>	<b>24,447,456,078</b>	<b>24,413,009,198</b>	<b>23,665,759,165</b>	<b>25,137,848,218</b>	<b>25,243,930,818</b>	<b>25,258,370,486</b>	<b>24,705,447,612</b>	<b>24,877,243,326</b>	<b>20,458,419,913</b>
<b>ACTIVO NO CORRIENTE</b>												
Cartera de Créditos (Neto)	1,306,528,389	1,457,306,878	1,428,010,531	1,425,536,264	1,429,371,715	1,384,456,321	1,375,435,034	1,373,593,324	1,344,891,842	1,342,903,910	1,345,540,707	3,543,650,707
Bienes Realizables Recibidos en Pago, Adjudic. y Fuera de Uso (Neto)												
Inversiones en subsid. Asociad. Y Partic. En Negoc. Conj. (Neto)												
Inmuebles, Mobiliario y Equipo (Neto)	286,946,127	283,415,967	279,890,486	290,137,873	301,644,261	316,604,357	314,847,513	322,892,711	328,517,441	340,166,190	341,768,110	430,892,711
Activos Intangibles (Neto)	33,522,769	32,656,328	32,474,770	31,614,058	36,773,187	35,936,951	35,002,013	34,211,282	34,315,561	33,156,630	32,209,465	37,360,139
Impuesto a la Renta Diferido												
Otros Activos (Neto)	1,188,657	1,185,439	1,186,665	1,186,665	1,180,229	1,184,826	1,184,827	1,192,182	1,199,231	1,203,981	1,203,674	1,186,970
<b>TOTAL ACTIVO NO CORRIENTE</b>	<b>1,628,185,942</b>	<b>1,774,564,612</b>	<b>1,741,562,452</b>	<b>1,748,474,860</b>	<b>1,768,969,392</b>	<b>1,738,182,455</b>	<b>1,726,469,387</b>	<b>1,731,889,499</b>	<b>1,708,924,075</b>	<b>1,717,430,711</b>	<b>1,720,721,956</b>	<b>4,013,090,527</b>
<b>TOTAL DEL ACTIVO</b>	<b>26,718,456,189</b>	<b>27,250,481,357</b>	<b>26,793,789,378</b>	<b>26,195,930,938</b>	<b>26,181,978,590</b>	<b>25,403,941,620</b>	<b>26,864,317,605</b>	<b>26,975,820,317</b>	<b>26,967,294,561</b>	<b>26,422,878,323</b>	<b>26,597,965,282</b>	<b>24,471,510,440</b>
<b>CUENTAS DE ORDEN</b>	<b>69,273,697,951</b>	<b>68,643,789,347</b>	<b>68,644,511,169</b>	<b>69,053,945,842</b>	<b>69,046,118,682</b>	<b>69,461,659,584</b>	<b>69,981,628,242</b>	<b>70,158,910,369</b>	<b>70,445,225,847</b>	<b>69,819,484,944</b>	<b>69,961,040,639</b>	
<b>PASIVO Y PATRIMONIO</b>												
<b>PASIVO CORRIENTE</b>												
Obligaciones con el Público	21,846,444,940	22,261,454,839	21,685,744,891	21,707,901,411	21,617,273,931	20,882,927,559	22,253,339,160	22,267,178,648	22,225,256,064	21,504,779,564	21,505,573,092	19,627,742,048
Fondos Interbancarios												
Depósitos de Emp. del Sist. Financ. Y Organismos Financ. Internac.	350,889,100	347,898,596	348,826,908	364,703,167	342,836,086	360,126,920	337,210,589	370,596,717	350,832,140	417,728,723	450,599,090	338,645,840
Adeudos y Obligaciones Financieras a Corto Plazo												
Cuentas por Pagar	336,394,471	385,726,470	1,084,609,398	328,787,134	339,288,923	265,007,064	244,015,145	281,938,506	351,086,709	295,198,061	365,059,782	242,842,033
Provisiones												
Valores, Títulos y Obligaciones en Circulación												
Impuesto Corrientes												



**BANCO DE LA NACION**  
**EVALUACION PRESUPUESTAL EJERCICIO 2014**  
**ESTADO DE SITUACIÓN FINANCIERA**  
**(EN NUEVOS SOLES)**

FECHA CIERRE : 12/12/2014

HORA CIERRE : 10.32 PM

RUBROS	EJECUCION AL MES DE NOVIEMBRE DEL AÑO 2014											
	ENERO	FEBRERO	MARZO	ABRIL	MAYO	JUNIO	JULIO	AGOSTO	SETIEMBRE	OCTUBRE	NOVIEMBRE	DICIEMBRE
Impuesto a la Renta Diferido												
Otros Pasivos	130,864,246	95,393,698	59,283,465	96,209,968	99,484,009	66,465,257	153,358,717	128,579,101	82,322,367	178,202,886	202,491,179	108,551,371
<b>TOTAL PASIVO CORRIENTE</b>	<b>22,664,592,757</b>	<b>23,090,473,603</b>	<b>23,178,464,662</b>	<b>22,497,601,680</b>	<b>22,398,882,949</b>	<b>21,574,526,800</b>	<b>22,987,923,611</b>	<b>23,048,292,972</b>	<b>23,009,497,280</b>	<b>22,395,909,234</b>	<b>22,523,723,143</b>	<b>20,317,781,292</b>
<b>PASIVO NO CORRIENTE</b>												
Obligaciones con el Público	2,072,025,262	2,067,700,025	2,063,656,832	2,059,734,733	2,047,319,948	2,043,256,478	2,021,545,383	2,015,520,797	2,010,171,058	2,005,609,236	1,990,742,753	1,999,766,560
Depósitos de Emp. del Sist.Financ. y Organismos Financ. Internac.												
Adeudos y Obligaciones Financieras a Largo Plazo												
Provisiones	131,791,851	131,456,691	126,618,155	126,898,697	126,211,692	134,247,828	132,882,459	132,817,160	123,319,917	122,448,161	121,110,949	133,383,950
Impuesto a la Renta Diferido												
Otros Pasivos												
<b>TOTAL PASIVO NO CORRIENTE</b>	<b>2,203,817,113</b>	<b>2,199,156,716</b>	<b>2,190,274,987</b>	<b>2,186,633,430</b>	<b>2,173,531,640</b>	<b>2,177,504,306</b>	<b>2,154,427,842</b>	<b>2,148,337,957</b>	<b>2,133,490,975</b>	<b>2,128,057,397</b>	<b>2,111,853,702</b>	<b>2,133,150,510</b>
<b>TOTAL DEL PASIVO</b>	<b>24,868,409,870</b>	<b>25,289,630,319</b>	<b>25,368,739,649</b>	<b>24,684,235,110</b>	<b>24,572,414,589</b>	<b>23,752,031,106</b>	<b>25,142,351,453</b>	<b>25,196,630,929</b>	<b>25,142,988,255</b>	<b>24,523,966,631</b>	<b>24,635,576,845</b>	<b>22,450,931,802</b>
<b>PATRIMONIO</b>												
Capital Social	1,000,000,000	1,000,000,000	1,000,000,000	1,000,000,000	1,000,000,000	1,000,000,000	1,000,000,000	1,000,000,000	1,000,000,000	1,000,000,000	1,000,000,000	1,000,000,000
Capital Adicional	1,452,198	1,452,197	1,452,198	1,452,198	1,452,197	1,452,197	1,452,197	1,452,197	1,452,197	1,452,197	1,452,197	1,452,197
Reservas	350,000,000	350,000,000	350,000,000	350,000,000	350,000,000	350,000,000	350,000,000	350,000,000	350,000,000	350,000,000	350,000,000	350,000,000
Ajustes al Patrimonio	-176,277,420	-141,501,277	-121,206,776	-95,975,219	-64,394,956	-66,814,609	-61,016,911	-56,532,713	-84,242,901	-61,596,842	-60,397,076	-56,532,713
Resultados Acumulados	581,928,182	582,274,225	-37,032	-781,341	-4,342,160	-3,351,230	-3,062,454	-2,396,611	-2,481,262	-3,225,281	-2,949,608	-3,508,882
Resultado Neto del Ejercicio	92,943,359	168,625,893	194,841,339	257,000,190	326,848,920	370,624,156	434,593,320	486,666,515	559,578,272	612,281,618	674,282,924	729,168,036
<b>TOTAL DEL PATRIMONIO</b>	<b>1,850,046,319</b>	<b>1,960,851,038</b>	<b>1,425,049,729</b>	<b>1,511,695,828</b>	<b>1,609,564,001</b>	<b>1,651,910,514</b>	<b>1,721,966,152</b>	<b>1,779,189,388</b>	<b>1,824,306,306</b>	<b>1,898,911,692</b>	<b>1,962,388,437</b>	<b>2,020,578,638</b>
<b>TOTAL DEL PASIVO Y PATRIMONIO</b>	<b>26,718,456,189</b>	<b>27,250,481,357</b>	<b>26,793,789,378</b>	<b>26,195,930,938</b>	<b>26,181,978,590</b>	<b>25,403,941,620</b>	<b>26,864,317,605</b>	<b>26,975,820,317</b>	<b>26,967,294,561</b>	<b>26,422,878,323</b>	<b>26,597,965,282</b>	<b>24,471,510,440</b>
<b>CUENTAS DE ORDEN</b>	<b>69,273,697,951</b>	<b>68,643,789,347</b>	<b>68,644,511,169</b>	<b>69,053,945,842</b>	<b>69,046,118,682</b>	<b>69,461,659,584</b>	<b>69,981,628,242</b>	<b>70,158,910,369</b>	<b>70,445,225,847</b>	<b>69,819,484,944</b>	<b>69,961,040,639</b>	

**BANCO DE LA NACION**  
**EVALUACION PRESUPUESTAL EJERCICIO 2014**  
**ESTADO DE RESULTADOS INTEGRALES**  
**(EN NUEVOS SOLES)**

FECHA CIERRE : 12/12/2014

HORA CIERRE : 10.32 PM

RUBROS	EJECUCION AL MES DE NOVIEMBRE DEL AÑO 2014											
	ENERO	FEBRERO	MARZO	ABRIL	MAYO	JUNIO	JULIO	AGOSTO	SETIEMBRE	OCTUBRE	NOVIEMBRE	DICIEMBRE
<b>INGRESOS POR INTERESES</b>	103,124,653	199,385,556	297,077,193	396,995,570	499,436,202	599,189,779	702,266,876	805,184,159	904,815,235	1,007,378,190	1,107,654,482	1,200,792,198
Disponible	17,766,714	36,063,460	55,101,296	72,358,456	89,440,938	104,170,430	118,083,746	132,845,542	147,343,279	161,373,772	174,637,834	180,941,875
Fondos Interbancarios												
Inversiones a Valor Razonable con Cambios en Resultados												
Inversiones Disponibles para la Venta	17,815,496	33,649,074	50,984,356	66,867,006	83,262,043	101,202,261	121,157,440	139,932,682	157,794,776	177,010,317	196,663,656	209,899,688
Inversiones a Vencimiento	7,997,819	15,230,710	20,419,640	28,748,332	36,168,879	43,388,127	50,777,342	58,198,756	65,418,848	72,808,939	79,991,182	87,315,392
Cartera de Créditos Directos	59,544,624	114,442,312	170,571,901	229,021,776	290,564,342	350,428,961	412,248,348	474,207,179	534,258,332	596,185,162	656,361,810	722,635,243
Resultados por Operaciones de Cobertura												
Cuentas por Cobrar												
Otros Ingresos Financieros												
<b>GASTOS POR INTERESES</b>	3,477,694	7,069,210	10,847,981	14,410,244	18,092,483	22,712,576	26,925,659	31,434,632	35,803,100	40,124,086	44,185,688	45,200,256
Obligaciones con el Público	3,477,315	7,068,464	10,846,828	14,408,821	18,090,794	22,710,586	26,923,052	31,431,462	35,799,391	40,119,718	44,180,954	45,196,027
Fondos Interbancarios												
Depósitos de Emp. del Sist. Finan. y Organismos Financ. Internac.	379	746	1,153	1,423	1,689	1,990	2,607	3,170	3,709	4,368	4,734	4,229
Adeudos y Obligaciones Financieras												
Adeudos y Obligaciones con el Banco Central de Reserva del Perú												
Adeudos y Obligaciones del Sistema Financiero del país												
Adeudos y Obligaciones con Instituciones Financ. del Exter. y Organismos Financ. Internac.												
Otros Adeudos y Obligaciones del País y del Exterior												
Comisiones y Otros Cargos por Obligaciones Financieras												
Valores, Títulos y Obligaciones en Circulación												
Cuentas por Pagar												
Intereses de Cuentas por Pagar												
Resultado por de Operaciones de Cobertura												
Otros Gastos Financieros												
<b>MARGEN FINANCIERO BRUTO</b>	99,646,959	192,316,346	286,229,212	382,585,326	481,343,719	576,477,203	675,341,217	773,749,527	869,012,135	967,254,104	1,063,468,794	1,155,591,942
Provisiones para Créditos Directos	-417,119	-1,474,387	-3,053,274	-8,138,807	-8,099,780	-13,062,383	-13,001,129	-11,677,874	-17,590,690	-17,699,979	-18,427,768	-19,452,216
<b>MARGEN FINANCIERO NETO</b>	99,229,840	190,841,959	283,175,938	374,446,519	473,243,939	563,414,820	662,340,088	762,071,653	851,421,445	949,554,125	1,045,041,026	1,136,139,726
<b>INGRESOS POR SERVICIOS FINANCIEROS</b>	54,854,551	105,175,195	161,681,108	219,673,355	267,935,900	316,272,779	367,535,125	424,542,153	477,871,128	534,064,742	591,577,578	651,063,148
Ingresos por Créditos Indirectos	1,409,693	2,181,533	2,699,301	3,149,788	3,761,244	4,376,154	5,027,006	5,672,902	6,039,141	6,568,850	7,194,401	7,788,338
Ingresos por Fideicomisos y Comisiones de Confianza	195,227	381,766	583,029	781,247	979,351	1,175,328	1,372,574	1,575,926	1,770,674	1,971,536	2,205,137	2,486,137
Ingresos Diversos	53,249,631	102,611,896	158,398,778	215,742,320	263,195,305	310,721,297	361,135,545	417,293,325	470,061,313	525,524,356	582,178,040	640,788,673
<b>GASTOS POR SERVICIOS FINANCIEROS</b>	5,090,511	9,993,839	16,534,736	23,931,825	29,529,559	36,047,833	44,504,442	50,578,224	59,994,982	67,644,721	75,227,832	84,056,320
Gastos por Créditos Indirectos	2,583	2,583	2,583	2,582	2,582	2,582	2,583	2,639	2,753	2,753	2,752	2,093

**BANCO DE LA NACION**  
**EVALUACION PRESUPUESTAL EJERCICIO 2014**  
**ESTADO DE RESULTADOS INTEGRALES**  
**(EN NUEVOS SOLES)**

FECHA CIERRE : 12/12/2014

HORA CIERRE : 10.32 PM

FORMATO N.3E

(C33322212-201412)

RUBROS	EJECUCION AL MES DE NOVIEMBRE DEL AÑO 2014											
	ENERO	FEBRERO	MARZO	ABRIL	MAYO	JUNIO	JULIO	AGOSTO	SETIEMBRE	OCTUBRE	NOVIEMBRE	DICIEMBRE
Gastos por Fideicomisos y Comisiones de Confianza	1,876	1,876	1,876	3,730	3,730	3,730	5,580	5,580	5,580	7,440	7,440	6,048
Primas al Fondo Seguro de Deposito												
Gastos Diversos	5,086,052	9,989,380	16,530,277	23,925,513	29,523,247	36,041,521	44,496,279	50,570,005	59,986,649	67,634,528	75,217,640	84,048,179
MARGEN FINANCIERO NETO DE INGRESOS Y GASTOS POR SERVICIOS	148,993,880	286,023,315	428,322,310	570,188,049	711,650,280	843,639,766	985,370,771	1,136,035,582	1,269,297,591	1,415,974,146	1,561,390,772	1,703,146,554
RESULTADOS POR OPERACIONES FINANCIERAS (ROF)	4,396,563	3,970,137	9,083,655	16,874,876	35,186,969	38,779,462	50,890,291	43,279,237	64,383,294	68,806,281	71,958,715	113,704,453
Inversiones al Valor Razonable con Cambios en Resultados												
Inversiones al Valor Razonable con Cambios en Resultados												
Inversiones en Commodities												
Inversiones Disponibles para la Venta	-74,465	-5,447,156	-3,731,718	-2,327,673	10,380,299	11,206,132	15,395,521	3,809,923	20,215,064	20,836,781	21,129,797	57,858,262
Derivados de Negociación												
Resultados por Operaciones de Cobertura												
Ganancia (Pérdida) en Participaciones												
Utilidad-Pérdida en Diferencia de Cambio	4,467,942	9,407,940	12,806,020	19,190,081	24,787,291	27,549,000	35,467,925	39,439,831	44,136,601	47,935,063	50,791,183	55,791,299
Otros	3,086	9,353	9,353	12,468	19,379	24,330	26,845	29,483	31,629	34,437	37,735	54,892
MARGEN OPERACIONAL	153,390,443	289,993,452	437,405,965	587,062,925	746,837,249	882,419,228	1,036,261,062	1,179,314,819	1,333,680,885	1,484,780,427	1,633,349,487	1,816,851,007
GASTOS DE ADMINISTRACION	50,007,602	106,479,898	173,943,634	240,867,888	309,521,273	374,709,715	439,327,304	507,101,777	574,022,026	647,521,036	713,972,126	817,808,390
Gasto de Personal y Directorio	39,822,806	81,125,717	126,131,637	168,966,124	211,024,568	253,192,053	294,321,900	336,897,972	379,456,077	423,802,961	468,939,950	516,070,220
Gastos por Servicios Recibidos de Terceros	9,167,483	20,959,189	39,501,935	59,924,008	79,958,900	99,095,723	118,732,201	137,865,218	159,153,672	183,042,652	199,897,395	248,848,810
Impuestos y Contribuciones	1,017,313	4,394,992	8,310,062	11,977,756	18,537,805	22,421,939	26,273,203	32,338,587	35,412,277	40,675,423	45,134,781	52,889,360
DEPRECIACION Y AMORTIZACION	-3,908,586	-8,307,232	-13,207,289	-17,231,144	-21,222,349	-25,898,264	-30,224,520	-34,746,108	-39,144,300	-43,460,129	-48,574,437	-52,000,247
MARGEN OPERACIONAL NETO	99,474,255	175,206,322	250,255,042	328,963,893	416,093,627	481,811,249	566,709,238	637,466,934	720,514,559	793,799,262	870,802,924	947,042,370
VALUACION DE ACTIVOS Y PROVISIONES	5,640,967	6,853,571	13,495,066	14,126,559	15,198,537	26,960,633	27,993,273	29,446,938	30,133,191	31,450,324	31,780,079	44,121,005
Provisiones para Créditos Indirectos	2,664,110	3,910,251	4,166,677	4,711,055	4,598,890	4,215,009	4,159,244	4,740,081	4,283,510	4,877,659	4,943,563	5,843,665
Provisiones para Incobrabilidad de Cuentas por Cobrar	2,474,711	2,473,977	2,477,554	2,493,234	2,486,730	5,098,555	6,186,960	6,923,977	7,916,030	8,626,638	8,889,054	8,510,247
Provisiones para Bienes Realizables, Recibidos en pago, Recueprados y Adjudicados y Otros												
Provisiones para Activos no Corrientes Mantenidos para la Venta												
Deterioro de Inversiones	501,125	469,202		126,983	1,242,645	1,787,709	1,787,709	1,882,915	2,178,634	2,190,468	2,191,904	1,869,926
Deterioro de Activo Fijo												
Deterioro de Activo Intangibles												
Provisiones por Litigios y Demandas			6,783,753	6,783,753	6,783,753	15,506,723	15,506,723	15,506,723	15,359,876	15,359,876	15,359,875	18,666,631
Otras Provisiones	1,021	141	67,082	11,534	86,519	352,637	352,637	393,242	395,141	395,683	395,683	9,230,536
RESULTADO DE OPERACIÓN	93,833,288	168,352,751	236,759,976	314,837,334	400,895,090	454,850,616	538,715,965	608,019,996	690,381,368	762,348,938	839,022,845	902,921,365
OTROS INGRESOS Y GASTOS	-889,929	273,142	11,452,413	12,613,144	13,506,733	13,816,319	14,037,809	14,327,625	21,828,421	19,487,664	22,893,622	22,548,691
Otros Ingresos	256,474	1,795,888	13,363,146	13,803,897	14,851,276	15,247,563	15,846,337	16,219,630	23,839,651	24,335,554	27,899,111	28,050,917

**BANCO DE LA NACION**  
**EVALUACION PRESUPUESTAL EJERCICIO 2014**  
**ESTADO DE RESULTADOS INTEGRALES**  
**(EN NUEVOS SOLES)**

FECHA CIERRE : 12/12/2014

HORA CIERRE : 10.32 PM

RUBROS	EJECUCION AL MES DE NOVIEMBRE DEL AÑO 2014											
	ENERO	FEBRERO	MARZO	ABRIL	MAYO	JUNIO	JULIO	AGOSTO	SETIEMBRE	OCTUBRE	NOVIEMBRE	DICIEMBRE
Otros Gastos	1,146,403	1,522,746	1,910,733	1,190,753	1,344,543	1,431,244	1,808,528	1,892,005	2,011,230	4,847,890	5,005,489	5,502,226
RESULTADOS DEL EJERCICIO ANTES DE IMPUESTO A LA RENTA	92,943,359	168,625,893	248,212,389	327,450,478	414,401,823	468,666,935	552,753,774	622,347,621	712,209,789	781,836,602	861,916,467	925,470,056
IMPUESTO A LA RENTA			53,371,050	70,450,288	87,552,903	98,042,779	118,160,454	135,681,106	152,631,517	169,554,984	187,633,543	196,302,020
RESULTADO NETO DEL EJERCICIO	92,943,359	168,625,893	194,841,339	257,000,190	326,848,920	370,624,156	434,593,320	486,666,515	559,578,272	612,281,618	674,282,924	729,168,036
<b>OTRO RESULTADO INTEGRAL</b>												
Diferencias de cambio al convertir negocios en el extranjero												
Inversiones Disponibles para la venta	95,596,505	3,498,621	25,988,934	53,781,953	92,269,684	88,516,866	95,037,701	101,754,577	70,569,969	95,596,505	95,830,473	
Coberturas de Flujo de efectivo												
Coberturas de inversiones netas en negocios en el extranjero												
Participación en Otro Resultado Integral de subsidiarias, asociadas y negocios conjuntos												
Otros ajustes												
Impuesto a las Ganancias relacionados con los componentes de Otro Resultado Integral	-16,345,740		-2,195,812	-4,788,371	-11,713,746	-14,483,867	-15,207,005	-17,439,682	-13,965,262	-16,345,740	-15,508,291	
OTRO RESULTADO INTEGRAL DEL EJERCICIO, NETO DE IMPUESTOS	79,250,765	3,498,621	23,793,122	48,993,582	80,555,938	74,032,999	79,830,696	84,314,895	56,604,707	79,250,765	80,322,182	
RESULTADO INTEGRAL TOTAL DEL EJERCICIO	172,194,124	172,124,514	218,634,461	305,993,772	407,404,858	444,657,155	514,424,016	570,981,410	616,182,979	691,532,383	754,605,106	729,168,036

**BANCO DE LA NACION**  
**EVALUACION PRESUPUESTAL EJERCICIO 2014**  
**Presupuesto de Ingresos y Egresos**  
**(EN NUEVOS SOLES)**

FECHA CIERRE : 12/12/2014

HORA CIERRE : 10.32 PM

FORMATO N.4E

(C41322212-201412)

RUBROS	PRESUPUESTO APROBADO ANUAL 2014	EJECUCION AL MES DE NOVIEMBRE DEL AÑO 2014											
		ENERO	FEBRERO	MARZO	ABRIL	MAYO	JUNIO	JULIO	AGOSTO	SETIEMBRE	OCTUBRE	NOVIEMBRE	DICIEMBRE
1 INGRESOS	2,047,934,396	176,584,194	146,713,130	165,626,745	172,716,214	206,915,507	146,620,768	189,902,646	205,437,397	172,125,749	180,810,721	163,553,445	158,517,669
1.1 Venta de Bienes	0	0	0	0	0	0	0	0	0	0	0	0	0
1.2 Venta de Servicios	0	0	0	0	0	0	0	0	0	0	0	0	0
1.3 Ingresos Financieros	1,396,104,798	121,341,562	95,971,711	108,838,465	114,265,194	158,382,258	97,989,308	138,274,357	148,042,110	118,416,254	124,024,523	102,431,246	98,880,293
1.4 Ingresos por participacion o dividendos	1,265,629	145,354	145,354	145,354	28,967	114,616	143,791	144,312	146,917	149,000	150,043	150,564	0
1.5 Ingresos Complementarios	0	0	0	0	0	0	0	0	0	0	0	0	0
1.6 Otros	650,563,969	55,097,278	50,596,065	56,642,926	58,422,053	48,418,633	48,487,669	51,483,977	57,248,370	53,560,495	56,636,155	60,971,635	59,637,376
2 EGRESOS	1,161,881,694	78,246,341	70,872,708	89,868,590	88,950,905	121,361,239	76,598,563	118,241,412	136,542,404	84,225,053	110,830,380	82,976,310	104,752,202
2.1 Compra de Bienes	13,771,896	573,634	638,180	675,296	759,145	900,133	900,411	963,150	518,966	1,384,552	758,621	601,340	2,016,371
2.1.1 Insumos y suministros	12,400,109	537,448	559,043	563,433	652,343	824,752	833,513	891,063	439,269	1,298,291	671,943	526,434	1,831,482
2.1.2 Combustibles y lubricantes	1,371,787	36,186	79,137	111,863	106,802	75,381	66,898	72,087	79,697	86,261	86,678	74,906	184,889
2.1.3 Otros	0	0	0	0	0	0	0	0	0	0	0	0	0
2.2. Gastos de personal (GIP)	627,380,276	45,331,319	46,422,144	49,989,867	47,497,901	47,077,098	47,224,625	58,263,558	47,345,307	47,563,218	49,111,567	50,379,058	62,783,631
2.2.1 Sueldos y Salarios (GIP)	344,599,616	25,820,771	26,869,287	27,053,711	27,088,716	26,160,168	27,150,722	25,481,910	26,569,404	26,723,700	28,683,668	29,018,630	34,036,234
2.2.1.1 Basica (GIP)	218,319,928	16,262,696	15,195,560	17,943,431	17,323,024	16,760,908	17,587,674	16,221,885	17,052,457	17,342,853	16,830,707	17,476,096	21,535,797
2.2.1.2 Bonificaciones (GIP)	1,736,673	140,336	135,411	154,718	150,586	139,485	147,615	138,667	142,243	151,320	146,452	149,860	149,199
2.2.1.3 Gratificaciones (GIP)	46,433,324	3,551,942	3,525,655	3,503,104	3,556,074	3,530,457	3,571,660	3,561,801	3,517,618	3,459,952	3,541,713	3,650,382	4,657,407
2.2.1.4 Asignaciones (GIP)	60,996,876	4,215,243	6,434,548	4,137,235	4,168,449	4,223,999	4,194,473	4,218,066	4,178,079	4,154,830	6,697,056	6,231,161	6,485,044
2.2.1.5 Horas Extras (GIP)	17,112,815	1,650,554	1,578,113	1,315,223	1,890,583	1,505,319	1,649,300	1,341,491	1,679,007	1,614,745	1,467,740	1,511,131	1,208,787
2.2.1.6 Otros (GIP)	0	0	0	0	0	0	0	0	0	0	0	0	0
2.2.2 Compensacion por tiempo de Servicio (GIP)	24,053,718	1,864,050	1,857,683	1,850,117	1,866,931	1,849,389	1,852,698	1,790,642	1,827,420	1,850,717	1,825,599	1,855,124	2,306,476
2.2.3 Seguridad y prevision Social (GIP)	22,331,259	1,740,626	1,742,623	1,735,832	1,759,756	1,747,320	1,736,693	1,736,467	1,723,818	1,751,836	1,730,229	1,762,974	2,084,160
2.2.4 Dietas del Directorio (GIP)	413,000	34,000	17,000	51,000	34,000	34,000	34,000	34,000	31,875	29,750	23,375	19,125	70,875
2.2.5 Capacitacion (GIP)	1,995,000	35,258	66,781	86,132	109,365	107,953	143,506	183,636	149,682	259,413	238,174	259,248	355,852
2.2.6 Jubilaciones y Pensiones (GIP)	180,801,012	13,219,938	13,064,614	13,059,509	12,785,698	13,095,506	13,077,600	25,224,999	12,790,489	13,127,349	12,962,792	13,217,175	25,713,530
2.2.7 Otros gastos de personal (GIP)	53,186,671	2,616,676	2,804,156	6,153,566	3,853,435	4,082,762	3,229,406	3,811,904	4,252,619	3,820,453	3,647,730	4,246,782	-1,783,496
2.2.7.1 Refrigerio (GIP)	732,000	4,453	8,265	30,284	10,540	17,057	9,130	14,206	14,705	15,211	24,057	22,249	150,840
2.2.7.2 Uniformes (GIP)	4,496,602	374,717	374,717	374,716	374,717	374,717	374,717	374,717	374,717	374,716	374,717	374,717	374,717
2.2.7.3 Asistencia Medica (GIP)	1,188,600	500	94,958	41,546	-111,940	17,965	9,423	3,229	0	27,908	-20,904	21,076	791,492
2.2.7.4 Seguro complementario de alto riesgo (GIP)	0	0	0	0	0	0	0	0	0	0	0	0	0
2.2.7.5 Pago de indem. por cese de relac. lab. (GIP)	0	0	0	0	0	78,221	0	0	0	0	0	0	-19,556
2.2.7.6 Incentivos por retiro voluntario (GIP)	14,853,024	0	0	0	0	0	0	0	0	0	0	56,726	4,951,008
2.2.7.7 Celebraciones (GIP)	500,000	30,829	8,651	17,371	36,071	25,817	18,071	3,254	3,116	14,771	34,678	84,704	222,667

**BANCO DE LA NACION**  
EVALUACION PRESUPUESTAL EJERCICIO 2014

FECHA CIERRE : 12/12/2014

**Presupuesto de Ingresos y Egresos**  
**(EN NUEVOS SOLES)**

FORMATO N.4E

(C41322212-201412)

HORA CIERRE : 10.32 PM

RUBROS	PRESUPUESTO APROBADO ANUAL 2014	EJECUCION AL MES DE NOVIEMBRE DEL AÑO 2014											
		ENERO	FEBRERO	MARZO	ABRIL	MAYO	JUNIO	JULIO	AGOSTO	SETIEMBRE	OCTUBRE	NOVIEMBRE	DICIEMBRE
2.2.7.8 Bonos de Productividad (GIP)	0	0	0	0	0	0	0	0	0	0	0	0	0
2.2.7.9 Participación de trabajadores (GIP)	23,149,910	1,929,159	1,929,159	5,286,211	3,083,111	3,077,930	2,344,507	2,935,338	3,365,358	2,714,664	2,819,870	3,132,139	-9,467,536
2.2.7.10 Otros (GIP)	8,266,535	277,018	388,406	403,438	460,936	491,055	473,558	481,160	494,723	673,183	415,312	555,171	1,212,872
2.3 Servicios prestados por terceros	249,059,525	5,654,172	8,025,699	13,621,137	14,369,630	14,342,184	12,555,950	13,540,218	13,977,879	15,231,050	14,775,478	11,801,309	38,720,665
2.3.1 Transporte y almacenamiento	5,370,358	56,520	113,869	138,724	147,962	152,025	105,502	155,514	582,115	383,841	217,997	343,504	969,976
2.3.2 Tarifas de servicios publicos	42,145,760	2,180,107	2,064,711	3,147,885	4,784,337	4,517,104	2,991,932	3,082,741	2,928,588	2,978,053	3,005,555	2,546,144	4,160,897
2.3.3 Honorarios profesionales (GIP)	22,026,510	171,964	483,866	492,190	560,416	405,165	879,952	331,153	530,761	822,146	780,834	594,656	5,507,873
2.3.3.1 Auditorias (GIP)	1,279,251	0	0	0	0	0	319,813	0	0	0	0	0	959,438
2.3.3.2 Consultorias (GIP)	11,272,967	85,390	284,051	205,380	350,719	184,915	337,179	101,107	207,427	644,204	554,495	335,232	2,522,783
2.3.3.3 Asesorias (GIP)	7,147,141	38,191	103,479	144,262	118,808	99,560	102,460	115,784	211,534	87,535	146,117	120,424	1,581,810
2.3.3.4 Otros servicios no personales (GIP)	2,327,151	48,383	96,336	142,548	90,889	120,690	120,500	114,262	111,800	90,407	80,222	139,000	443,842
2.3.4 Mantenimiento y Reparacion	41,021,124	642,462	756,925	1,540,630	1,579,755	1,569,240	1,524,771	1,472,978	2,462,395	1,724,676	2,019,516	1,978,922	7,455,523
2.3.5 Alquileres	23,712,316	1,024,576	1,286,574	1,821,582	1,559,678	1,513,922	1,394,349	1,823,629	2,282,803	1,583,490	3,622,676	-1,328,157	2,862,990
2.3.6 Serv. de vigilancia, guardiana y limp. (GIP)	43,395,903	466,049	1,200,056	3,186,475	2,710,168	2,519,501	2,873,368	3,787,880	1,985,709	4,552,509	1,383,806	3,474,329	6,121,219
2.3.6.1 Vigilancia (GIP)	29,373,396	2,120	588,635	2,119,609	1,841,623	1,465,047	1,836,556	2,607,709	1,100,238	3,331,927	365,571	2,376,594	4,407,511
2.3.6.2 Guardiania (GIP)	0	0	0	0	0	0	0	0	0	0	0	0	0
2.3.6.3 Limpieza (GIP)	14,022,507	463,929	611,421	1,066,866	868,545	1,054,454	1,036,812	1,180,171	885,471	1,220,582	1,018,235	1,097,735	1,713,708
2.3.7. Publicidad y Publicaciones	15,957,757	21,144	123,572	186,203	146,251	152,369	114,793	43,705	243,002	177,593	173,964	145,119	3,644,493
2.3.8. Otros	55,429,797	1,091,350	1,996,126	3,107,448	2,881,063	3,512,858	2,671,283	2,842,618	2,962,506	3,008,742	3,571,130	4,046,792	7,997,694
2.3.8.1 Servicio de mensajería y correspondencia (GIP)	1,874,556	29,132	47,796	189,340	227,523	44,567	145,254	195,828	76,196	341,033	-45,108	248,185	228,417
2.3.8.2 Prov. de personal por coop. y services (GIP)	0	0	0	0	0	0	0	0	0	0	0	0	0
2.3.8.3 Otros relacionados a GIP (GIP)	21,739,184	809,603	1,639,831	1,496,387	1,610,531	1,710,086	1,489,792	1,603,405	1,428,282	1,569,789	1,586,925	1,436,147	2,552,255
2.3.8.4 Otros no relacionados a GIP	31,816,057	252,615	308,499	1,421,721	1,043,009	1,758,205	1,036,237	1,043,385	1,458,028	1,097,920	2,029,313	2,362,460	5,217,022
2.4 Tributos	63,357,536	1,017,313	3,378,146	3,915,236	3,667,694	6,560,049	3,884,134	3,851,264	6,065,384	3,073,690	5,266,147	4,462,073	18,252,574
2.4.1 Impuesto a las Transacciones Financieras - ITF	0	2,396	2,523	4,161	4,089	5,124	3,492	4,417	4,579	3,331	4,964	4,785	-7,693
2.4.2 Otros impuestos y contribuciones	63,357,536	1,014,917	3,375,623	3,911,075	3,663,605	6,554,925	3,880,642	3,846,847	6,060,805	3,070,359	5,261,183	4,457,288	18,260,267
2.5 Gastos diversos de Gestion	55,538,486	3,104,638	3,196,635	5,260,359	3,603,966	3,633,569	4,294,825	3,811,067	3,737,098	3,726,923	7,309,526	3,207,685	4,999,640
2.5.1. Seguros	7,515,493	356,071	232,009	1,906,234	346,315	390,828	1,109,413	741,048	747,578	374,488	367,029	30,371	421,500
2.5.2. Viaticos (GIP)	10,090,023	203,143	431,664	561,545	660,779	665,365	512,177	576,838	497,517	615,208	720,499	547,319	1,313,602
2.5.3. Gastos de Representacion	168,100	5,345	6,828	6,581	6,808	6,917	11,111	6,234	8,914	6,097	6,132	5,093	28,326
2.5.4. Otros	37,764,870	2,540,079	2,526,134	2,785,999	2,590,064	2,570,459	2,662,124	2,486,947	2,483,089	2,731,130	6,215,866	2,624,902	3,236,212
2.5.4.1 Otros relacionados a GIP (GIP)	32,881,020	2,277,906	2,313,556	2,319,826	2,321,016	2,289,446	2,323,125	2,266,385	2,303,359	2,308,605	5,953,356	2,386,633	2,550,669
2.5.4.2 Otros no relacionados a GIP	4,883,850	262,173	212,578	466,173	269,048	281,013	338,999	220,562	179,730	422,525	262,510	238,269	685,543



**BANCO DE LA NACION**  
**EVALUACION PRESUPUESTAL EJERCICIO 2014**  
**Presupuesto de Ingresos y Egresos**  
**(EN NUEVOS SOLES)**

FECHA CIERRE : 12/12/2014

HORA CIERRE : 10.32 PM

FORMATO N.4E

(C41322212-  
201412)

RUBROS	PRESUPUESTO APROBADO ANUAL 2014	EJECUCION AL MES DE NOVIEMBRE DEL AÑO 2014												
		ENERO	FEBRERO	MARZO	ABRIL	MAYO	JUNIO	JULIO	AGOSTO	SETIEMBRE	OCTUBRE	NOVIEMBRE	DICIEMBRE	
6.2.1.2.2 Intereses y comisiones de la deuda	0	0	0	0	0	0	0	0	0	0	0	0	0	0
6.2.2 Financiamiento Corto Plazo	0	0	0	0	0	0	0	0	0	0	0	0	0	0
6.2.2.1 Desembolsos	0	0	0	0	0	0	0	0	0	0	0	0	0	0
6.2.2.2 Servicio de la Deuda	0	0	0	0	0	0	0	0	0	0	0	0	0	0
6.2.2.2.1 Amortizacion	0	0	0	0	0	0	0	0	0	0	0	0	0	0
6.2.2.2.2 Intereses y comisiones de la Deuda	0	0	0	0	0	0	0	0	0	0	0	0	0	0
RESULTADO DE EJERCICIOS ANTERIORES	0	0	0	0	0	0	0	0	0	0	0	0	0	0
SALDO FINAL	439,349,606	97,777,053	65,589,729	69,876,573	62,585,779	73,558,399	54,199,928	66,630,395	61,606,419	79,390,470	54,457,085	79,923,187	-290,240,035	
GIP-TOTAL	759,387,472	49,289,116	52,538,913	58,235,630	55,588,334	54,711,228	55,448,293	67,025,047	54,167,131	57,772,508	59,491,879	59,066,327	81,057,666	
Impuesto a la Renta	169,244,979	0	0	53,371,050	17,079,238	17,102,615	10,489,876	20,117,675	17,520,652	16,950,411	16,923,467	18,078,559	8,458,903	





**BANCO DE LA NACION**  
**EVALUACION PRESUPUESTAL EJERCICIO 2014**

Página : 2 de 2

Fecha Impr : 15/12/2014

Hora Impr : 09.32.31

FECHA CIERRE : 12/12/2014

**Flujo de Caja Proyectado**

(Histórico - EN NUEVOS SOLES)

FORMATO N. 5E

(C50322212-

HORA CIERRE : 10.32.50 PM

RUBROS	2013 (REAL)	FLUJO DE CAJA EJECUTADO AL MES DE NOVIEMBRE Y PROYECTADO A PARTIR DEL MES DE DICIEMBRE												TOTAL		
		ENERO	FEBRERO	MARZO	ABRIL	MAYO	JUNIO	JULIO	AGOSTO	SETIEMBRE	OCTUBRE	NOVIEMBRE	DICIEMBRE			
Desembolsos	0	0	0	0	0	0	0	0	0	0	0	0	0	0	0	0
Servicios de Deuda	0	0	0	0	0	0	0	0	0	0	0	0	0	0	0	0
Amortizacion	0	0	0	0	0	0	0	0	0	0	0	0	0	0	0	0
Intereses y comisiones de la deuda	0	0	0	0	0	0	0	0	0	0	0	0	0	0	0	0
Financiamiento corto plazo	0	0	0	0	0	0	0	0	0	0	0	0	0	0	0	0
Desembolsos	0	0	0	0	0	0	0	0	0	0	0	0	0	0	0	0
Servicio de la Deuda	0	0	0	0	0	0	0	0	0	0	0	0	0	0	0	0
Amortizacion	0	0	0	0	0	0	0	0	0	0	0	0	0	0	0	0
Intereses y comisiones de la deuda	0	0	0	0	0	0	0	0	0	0	0	0	0	0	0	0
Financiamiento Interno Neto	0	0	0	0	0	0	0	0	0	0	0	0	0	0	0	0
Financiamiento Largo PLazo	0	0	0	0	0	0	0	0	0	0	0	0	0	0	0	0
Desembolsos	0	0	0	0	0	0	0	0	0	0	0	0	0	0	0	0
Servicio de la Deuda	0	0	0	0	0	0	0	0	0	0	0	0	0	0	0	0
Amortizacion	0	0	0	0	0	0	0	0	0	0	0	0	0	0	0	0
Intereses y comisiones de la deuda	0	0	0	0	0	0	0	0	0	0	0	0	0	0	0	0
Financiamiento Corto Plazo	0	0	0	0	0	0	0	0	0	0	0	0	0	0	0	0
Desembolsos	0	0	0	0	0	0	0	0	0	0	0	0	0	0	0	0
Servicio de la Deuda	0	0	0	0	0	0	0	0	0	0	0	0	0	0	0	0
Amortizacion	0	0	0	0	0	0	0	0	0	0	0	0	0	0	0	0
Intereses y comisiones de la Deuda	0	0	0	0	0	0	0	0	0	0	0	0	0	0	0	0
PARTICIPACION TRABAJADORES D.LEGISLATIVO N° 892	0	1,929,159	1,929,159	5,286,211	3,083,111	3,077,930	2,344,507	2,935,338	3,365,358	2,714,664	2,819,870	3,132,139	-9,467,536	23,149,910		
DESAPORTE DE CAPITAL EN EFECTIVO	0	0	0	0	0	0	0	0	0	0	0	0	0	0	0	0
PAGO DE DIVIDENDOS	0	0	0	0	0	0	0	0	0	0	0	0	0	0	0	0
Pago de Dividendos de Ejercicios Anteriores	0	0	0	0	0	0	0	0	0	0	0	0	0	0	0	0
Adelanto de Dividendos ejercicio 2003	0	0	0	0	0	0	0	0	0	0	0	0	0	0	0	0
<b>FLUJO NETO DE CAJA</b>	<b>-404,411,613</b>	<b>-279,525,011</b>	<b>612,278,847</b>	<b>-302,524,838</b>	<b>-603,155,488</b>	<b>-107,457,151</b>	<b>-1,774,687,221</b>	<b>1,286,592,434</b>	<b>824,145,227</b>	<b>-598,251,846</b>	<b>-757,748,077</b>	<b>-31,927,519</b>	<b>-2,969,430,367</b>	<b>-4,701,691,010</b>		
SALDO INICIAL DE CAJA	12,717,701,39	12,313,289,779	12,033,764,768	12,646,043,615	12,343,518,777	11,740,363,289	11,632,906,138	9,858,218,917	11,144,811,351	11,968,956,578	11,370,704,732	10,612,956,655	10,581,029,136	12,313,289,779		
SALDO FINAL DE CAJA	12,313,289,77	12,033,764,768	12,646,043,615	12,343,518,777	11,740,363,289	11,632,906,138	9,858,218,917	11,144,811,351	11,968,956,578	11,370,704,732	10,612,956,655	10,581,029,136	7,611,598,769	7,611,598,769		
SALDO DE LIBRE DISPONIBILIDAD	0	0	0	0	0	0	0	0	0	0	0	0	0	0	0	0
RESULTADO PRIMARIO	-404,411,613	-279,525,011	612,278,847	-302,524,838	-603,155,488	-107,457,151	-1,774,687,221	1,286,592,434	824,145,227	-598,251,846	-757,748,077	-31,927,519	-2,969,430,367	-4,701,691,010		

**BANCO DE LA NACION**

EVALUACION PRESUPUESTAL EJERCICIO 2014

**Gastos de Capital**

EN NUEVOS SOLES

Página : 1 de 1

Fecha Impr : 15/12/2014

Hora Impr : 9:33:03 AM

FECHA CIERRE : 12/12/2014

HORA CIERRE : 10:33:06 PM

FORMATO N.7E

(C06332212-

RUBROS	CODIGO SNIP	MONTO EJECUTADO AL 31/12/ 2013	PRESUPUESTO APROBADO O MODIFICADO 2014				EJECUCION PRESUPUESTAL 2014				
			ANUAL	MES DE NOVIEMBRE	DEL IV TRIM	AL MES DE NOVIEMBRE	MES DE NOVIEMBRE	DEL IV TRIM	AL MES DE NOVIEMBRE	% EJECUCION DEL PERIODO	% AVANCE ANUAL
PROGRAMA DE INVERSIONES		46,635,206	443,323,096	91,486,636	16,132,275	352,067,051	653,948	0	101,830,794	28.92	22.97
PROYECTOS DE INVERSION		4,860,857	348,194,913	76,652,356	0	271,542,556	459,173	0	62,148,453	22.89	17.85
Nueva Sede Institucional	S/n	4,860,857	348,194,913	76,652,356	0	271,542,556	459,173	0	62,148,453	22.89	17.85
GASTOS DE CAPITAL NO LIGADOS A		41,774,349	95,128,183	14,834,280	16,132,275	80,524,495	194,775	0	39,682,341	49.28	41.71
mobiliario y equipo		29,640,145	60,180,600	5,785,801	15,849,731	55,898,826	151,417	0	37,165,602	66.49	61.76
edificios e nstalaciones		2,507,485	20,370,320	7,034,302	27,189	14,720,877	14,326	0	1,281,063	8.70	6.29
equipos de transporte y maquinarias		7,268,488	6,103,663	432,820	28,863	4,064,207	28,537	0	278,025	6.84	4.56
instalaciones y mejoras en propiedades alquiladas		2,358,231	5,638,600	1,581,357	226,492	4,033,302	495	0	957,651	23.74	16.98
terrenos		0	2,835,000	0	0	1,807,283	0	0	0	.00	.00
INVERSION FINANCIERA		0	0	0	0	0	0	0	0	0	0
OTROS		0	0	0	0	0	0	0	0	0	0
TOTAL GASTOS DE CAPITAL		46,635,206	443,323,096	91,486,636	16,132,275	352,067,051	653,948	0	101,830,794	28.92	22.97

FODER002

**Saldos de Caja, Depósitos, Colocaciones e Inversiones en el Sistema  
Financiero, según características**

Fecha Cierre: 12/12/2014

Hora Cierre: 10.33 PM

FORMATO N. 9E

AÑO : 2014

MES : NOVIEMBRE

EN MILES

TIPO CAMBIO : 2.919

(C20332212-201412)

TIPO INSTRUMENTO	MONEDA	INTER.	PLAZO	VENCIM.	CAPITAL S/.	INTERESES S/.	TOTAL S/.
Bonos					3,726,116,184	0	3,726,116,184
Bonos De Arrendamiento Financiero					927,297	0	927,297
BANCO INTERAMERICANO DE FINANZAS					927,297	0	927,297
019	Dolar Americano				0	0	0
020	Nuevo Sol				927,297		927,297
Bonos Corporativos					245,379,899	0	245,379,899
CORPORACION FINANCIERA DE DESARROLLO S.A.					39,705,791	0	39,705,791
019	Dolar Americano				38,574,445	0	38,574,445
020	Nuevo Sol				1,131,346		1,131,346
FONDO MI VIVIENDA					14,788,153	0	14,788,153
019	Dolar Americano				14,788,153	0	14,788,153
BANCO CONTINENTAL					0	0	0
019	Dolar Americano				0	0	0
BANCO DE CREDITO					0	0	0
019	Dolar Americano				0	0	0
OTROS (USO TEMPORAL)					14,247,105	0	14,247,105
019	Dolar Americano				7,338,401	0	7,338,401
020	Nuevo Sol				6,908,704		6,908,704
BANCO INTERNACIONAL					0	0	0
019	Dolar Americano				0	0	0
REFINERIA LA PAMPILLA S.A.					0	0	0
019	Dolar Americano				0	0	0
CEMENTOS LIMA S.A.					0	0	0
020	Nuevo Sol				0		0

EDELNOR		21,312,563	0	21,312,563
020	Nuevo Sol	21,312,563		21,312,563
SOUTHERN PERU COPPER CORPORATION		41,008,287	0	41,008,287
019	Dolar Americano	41,008,287	0	41,008,287
TELEFONICA DEL PERU S.A.A.		0	0	0
020	Nuevo Sol	0		0
VOLCAN CIA. MINERA S.A.A.		17,640,507	0	17,640,507
019	Dolar Americano	17,640,507	0	17,640,507
ALICORP		0	0	0
19	Dolar Americano	0	0	0
CONSORCIO TRANSMANTARO S.A.		0	0	0
019	Dolar Americano	0	0	0
COMPAÑIA MINERA MILPO S.A.		27,448,951	0	27,448,951
019	Dolar Americano	27,448,951	0	27,448,951
YURA S.A.		0	0	0
020	Nuevo Sol	0		0
Transportadora de Gas del Perú		0	0	0
019	Dolar Americano	0	0	0
Red de Energía del Perú		19,784,836	0	19,784,836
019	Dolar Americano	3,102,439	0	3,102,439
020	Nuevo Sol	16,682,397		16,682,397
Luz del Sur		26,418,738	0	26,418,738
020	Nuevo Sol	26,418,738		26,418,738
TELEFONICA MOVILES		5,077,455	0	5,077,455
020	Nuevo Sol	5,077,455		5,077,455
SCOTIABANK PERU S.A.A.		0	0	0
019	Dolar Americano	0	0	0
EDPYME EDYFICAR		8,118,774	0	8,118,774
020	Nuevo Sol	8,118,774		8,118,774
BANCO FALABELLA		4,034,248	0	4,034,248
020	Nuevo Sol	4,034,248		4,034,248
CEMENTO ANDINO		5,794,492	0	5,794,492

020	Nuevo Sol	5,794,492		5,794,492
Bonos Titulizados		5,730,829	0	5,730,829
BANCO DE CREDITO		5,730,829	0	5,730,829
019	Dolar Americano	5,730,829	0	5,730,829
Bonos Del Gobierno Central		1,670,355,272	0	1,670,355,272
ESTADO PERUANO		1,670,355,272	0	1,670,355,272
019	Dolar Americano	740,038,952	0	740,038,952
020	Nuevo Sol	930,316,320		930,316,320
Bonos Soberanos		1,383,825,756	0	1,383,825,756
MEF		1,383,825,756	0	1,383,825,756
020	Nuevo Sol	1,383,825,756		1,383,825,756
Bonos Ordinarios		414,138,756	0	414,138,756
BANCO CONTINENTAL		5,159,309	0	5,159,309
019	Dolar Americano	0	0	0
020	Nuevo Sol	5,159,309		5,159,309
OTROS (USO TEMPORAL)		403,846,797	0	403,846,797
019	Dolar Americano	403,846,797	0	403,846,797
BANCO INTERNACIONAL		0	0	0
019	Dolar Americano	0	0	0
BANCO LATINOAMERICANO DE EXPORTACIONES (BLADEX)		0	0	0
019	Dolar Americano	0	0	0
SCOTIABANK PERU S.A.A.		5,132,650	0	5,132,650
020	Nuevo Sol	5,132,650		5,132,650
MITSUBISHI UFJ FINANCIAL GROUP		0	0	0
019	Dolar Americano	0	0	0
Bonos Supranacionales		5,758,376	0	5,758,376
BID		0	0	0
019	Dolar Americano	0	0	0
OTROS (USO TEMPORAL)		0	0	0
019	Dolar Americano	0	0	0
BANCO MUNDIAL		5,758,376	0	5,758,376
019	Dolar Americano	5,758,376	0	5,758,376

Acciones		41,963,071	0	41,963,071
Acciones Comunes		41,963,071	0	41,963,071
BANCO LATINOAMERICANO DE EXPORTACIONES (BLADEX)		41,959,568	0	41,959,568
0301	Dolar Americano	41,959,568	0	41,959,568
BANCO BNP PARIBAS-ANDES		3,503	0	3,503
0301	Dolar Americano	3,503	0	3,503
Papeles Comerciales		0	0	0
Papeles Comerciales		0	0	0
OTROS (USO TEMPORAL)		0	0	0
019	Dolar Americano	0	0	0
020	Nuevo Sol	0		0
PALMAS DEL ESPINO S.A.		0	0	0
019	Dolar Americano	0	0	0
TELEFONICA MOVILES		0	0	0
020	Nuevo Sol	0		0
Otros		20,709,469	0	20,709,469
Otros (uso temporal)		20,709,469	0	20,709,469
OTROS (USO TEMPORAL)		20,709,469	0	20,709,469
019	Dolar Americano	2,253	0	2,253
020	Nuevo Sol	20,707,216		20,707,216
Depósitos		13,413,848,466	0	13,413,848,466
Cuentas Corrientes		9,538,701,610	0	9,538,701,610
BANCO CONTINENTAL		3,384,973	0	3,384,973
019	Dolar Americano	2,864,914	0	2,864,914
020	Nuevo Sol	520,059		520,059
BANCO DE CREDITO		3,593,643	0	3,593,643
019	Dolar Americano	574,074	0	574,074
020	Nuevo Sol	3,019,569		3,019,569
BANCO FINANCIERO		20,579	0	20,579
020	Nuevo Sol	20,579		20,579
BANCO INTERAMERICANO DE FINANZAS		0	0	0
020	Nuevo Sol	0		0

BANCO STANDART CHARTERED		133,637,419	0	133,637,419
019	Dolar Americano	133,637,419	0	133,637,419
CITIBANK		160,182,729	0	160,182,729
019	Dolar Americano	160,182,729	0	160,182,729
INTERBANK		1,172,044	0	1,172,044
019	Dolar Americano	58,506	0	58,506
020	Nuevo Sol	1,113,538		1,113,538
OTROS (USO TEMPORAL)		34,255,659	0	34,255,659
019	Dolar Americano	34,255,659	0	34,255,659
BANK OF TOKIO		347,784	0	347,784
019	Dolar Americano	347,784	0	347,784
BANCO CENTRAL DE RESERVA DEL PERU		9,190,482,435	0	9,190,482,435
019	Dolar Americano	170,404,769	0	170,404,769
020	Nuevo Sol	9,020,077,666		9,020,077,666
BANCO BILBAO VIZCAYA (ESPAÑA)		222,127	0	222,127
019	Dolar Americano	222,127	0	222,127
SCOTIABANK PERU S.A.A.		40,674	0	40,674
020	Nuevo Sol	40,674		40,674
BANK OF AMERICA		1,652,317	0	1,652,317
019	Dolar Americano	1,652,317	0	1,652,317
COMMERZBANK AG		9,709,227	0	9,709,227
019	Dolar Americano	9,709,227	0	9,709,227
Depósito a Plazo		0	0	0
CITIBANK		0	0	0
019	Dolar Americano	0	0	0
OTROS (USO TEMPORAL)		0	0	0
019	Dolar Americano	0	0	0
BANCO CENTRAL DE RESERVA DEL PERU		0	0	0
019	Dolar Americano	0	0	0
020	Nuevo Sol	0		0
BANCO LATINOAMERICANO DE EXPORTACIONES (BLADDEX)		0	0	0
019	Dolar Americano	0	0	0



Certificado de Depósito		3,875,146,856	0	3,875,146,856
BANCO MIBANCO		0	0	0
020	Nuevo Sol	0		0
BANCO CENTRAL DE RESERVA DEL PERU		3,875,146,856	0	3,875,146,856
020	Nuevo Sol	3,875,146,856		3,875,146,856
BANCO RIPLEY		0	0	0
020	Nuevo Sol	0		0
BANCO FALABELLA		0	0	0
020	Nuevo Sol	0		0
TOTAL :		17,202,637,191	0	17,202,637,191

## DIETAS

Fecha 15/12/201

FECHA CIERRE : 12/12/2014

AÑO : 2014 MES : NOVIEMBRE

Hora Impr: 9:34 AM

HORA CIERRE : 10.32 PM

NUEVOS SOLES

FORMATO N° 11E

(C12322212-201412)

NOMBRE DE LOS DIRECTORES	NRO. SESION	FECHA DE SESION	DIETA PAGADA	OBSERVACIONES
2 DIAZ MARIÑOS CARLOS	1985	08/01/2014	0.00	NO PERCIBE EN SU CALIDAD DE PRESIDENTE EJECUTIVO
	1986	13/01/2014	0.00	NO PERCIBE EN SU CALIDAD DE PRESIDENTE EJECUTIVO
	1987	22/01/2014	0.00	NO PERCIBE EN SU CALIDAD DE PRESIDENTE EJECUTIVO
	1988	29/01/2014	0.00	NO PERCIBE EN SU CALIDAD DE PRESIDENTE EJECUTIVO
	1989	05/02/2014	0.00	NO PERCIBE EN SU CALIDAD DE PRESIDENTE EJECUTIVO
	1990	17/02/2014	0.00	NO PERCIBE EN SU CALIDAD DE PRESIDENTE EJECUTIVO
	1991	21/02/2014	0.00	NO PERCIBE EN SU CALIDAD DE PRESIDENTE EJECUTIVO
	1992	26/02/2014	0.00	NO PERCIBE EN SU CALIDAD DE PRESIDENTE EJECUTIVO
	1993	07/03/2014	0.00	NO PERCIBE EN SU CALIDAD DE PRESIDENTE EJECUTIVO
	1994	12/03/2014	0.00	NO PERCIBE EN SU CALIDAD DE PRESIDENTE EJECUTIVO
	1995	19/03/2014	0.00	NO PERCIBE EN SU CALIDAD DE PRESIDENTE EJECUTIVO
	1996	24/03/2014	0.00	NO PERCIBE EN SU CALIDAD DE PRESIDENTE EJECUTIVO
	1997	01/04/2014	0.00	NO PERCIBE EN SU CALIDAD DE PRESIDENTE EJECUTIVO
	1998	09/04/2014	0.00	NO PERCIBE EN SU CALIDAD DE PRESIDENTE EJECUTIVO
	1999	23/04/2014	0.00	NO PERCIBE EN SU CALIDAD DE PRESIDENTE EJECUTIVO
	2000	25/04/2014	0.00	NO PERCIBE EN SU CALIDAD DE PRESIDENTE EJECUTIVO
	2001	07/05/2014	0.00	EXCUSO SU INASISTENCIA
	2002	14/05/2014	0.00	NO PERCIBE EN SU CALIDAD DE PRESIDENTE EJECUTIVO
	2003	21/05/2014	0.00	NO PERCIBE EN SU CALIDAD DE PRESIDENTE EJECUTIVO
	2004	28/05/2014	0.00	NO PERCIBE EN SU CALIDAD DE PRESIDENTE EJECUTIVO
	2005	04/06/2014	0.00	NO PERCIBE EN SU CALIDAD DE PRESIDENTE EJECUTIVO
	2006	11/06/2014	0.00	NO PERCIBE EN SU CALIDAD DE PRESIDENTE EJECUTIVO
	2007	17/06/2014	0.00	NO PERCIBE EN SU CALIDAD DE PRESIDENTE EJECUTIVO
	2008	25/06/2014	0.00	NO PERCIBE EN SU CALIDAD DE PRESIDENTE EJECUTIVO
	2009	02/07/2014	0.00	NO PERCIBE EN SU CALIDAD DE PRESIDENTE EJECUTIVO
	2010	10/07/2014	0.00	EXCUSO SU INASISTENCIA
	2011	16/07/2014	0.00	NO PERCIBE EN SU CALIDAD DE PRESIDENTE EJECUTIVO
	2012	23/07/2014	0.00	NO PERCIBE EN SU CALIDAD DE PRESIDENTE EJECUTIVO
	2013	31/07/2014	0.00	NO PERCIBE EN SU CALIDAD DE PRESIDENTE EJECUTIVO
	2014	01/08/2014	0.00	NO PERCIBE EN SU CALIDAD DE PRESIDENTE EJECUTIVO
	2015	06/08/2014	0.00	NO PERCIBE EN SU CALIDAD DE PRESIDENTE EJECUTIVO

DIETAS

Fecha 15/12/201

FECHA CIERRE : 12/12/2014

AÑO : 2014 MES : NOVIEMBRE

Hora Impr: 9:34 AM

HORA CIERRE : 10.32 PM

NUEVOS SOLES

FORMATO N° 11E

(C12322212-201412)

	2016	15/08/2014	0.00	NO PERCIBE EN SU CALIDAD DE PRESIDENTE EJECUTIVO
	2017	21/08/2014	0.00	NO PERCIBE EN SU CALIDAD DE PRESIDENTE EJECUTIVO
	2018	03/09/2014	0.00	NO PERCIBE EN SU CALIDAD DE PRESIDENTE EJECUTIVO
	2019	09/09/2014	0.00	NO PERCIBE EN SU CALIDAD DE PRESIDENTE EJECUTIVO
	2020	16/09/2014	0.00	NO PERCIBE EN SU CALIDAD DE PRESIDENTE EJECUTIVO
	2021	24/09/2014	0.00	NO PERCIBE EN SU CALIDAD DE PRESIDENTE EJECUTIVO
	2022	17/10/2014	0.00	EXCUSO SU INASISTENCIA
	2023	21/10/2014	0.00	NO PERCIBE EN SU CALIDAD DE PRESIDENTE EJECUTIVO
	2024	24/10/2014	0.00	NO PERCIBE EN SU CALIDAD DE PRESIDENTE EJECUTIVO
	2025	31/10/2014	0.00	NO PERCIBE EN SU CALIDAD DE PRESIDENTE EJECUTIVO
	2026	06/11/2014	0.00	NO PERCIBE EN SU CALIDAD DE PRESIDENTE EJECUTIVO
	2027	13/11/2014	0.00	NO PERCIBE EN SU CALIDAD DE PRESIDENTE EJECUTIVO
	2028	19/11/2014	0.00	NO PERCIBE EN SU CALIDAD DE PRESIDENTE EJECUTIVO
	2029	26/11/2014	0.00	NO PERCIBE EN SU CALIDAD DE PRESIDENTE EJECUTIVO
3	OLIVA NEYRA CARLOS AUGUSTO	1985	08/01/2014	2,125.00
		1986	13/01/2014	2,125.00
		1987	22/01/2014	2,125.00
		1988	29/01/2014	2,125.00
		1989	05/02/2014	2,125.00
		1990	17/02/2014	2,125.00
		1991	21/02/2014	2,125.00
		1992	26/02/2014	2,125.00
		1993	07/03/2014	2,125.00
		1994	12/03/2014	2,125.00
		1995	19/03/2014	2,125.00
		1996	24/03/2014	2,125.00
		1997	01/04/2014	2,125.00
		1998	09/04/2014	2,125.00
		1999	23/04/2014	2,125.00
		2000	25/04/2014	2,125.00
		2001	07/05/2014	2,125.00
		2002	14/05/2014	2,125.00
		2003	21/05/2014	2,125.00
		2004	28/05/2014	2,125.00
		2005	04/06/2014	2,125.00
		2006	11/06/2014	2,125.00
		2007	17/06/2014	2,125.00
		2008	25/06/2014	2,125.00
		2009	02/07/2014	2,125.00
		2010	10/07/2014	2,125.00

DIETAS

Fecha 15/12/201

FECHA CIERRE : 12/12/2014

AÑO : 2014 MES : NOVIEMBRE

Hora Impr: 9:34 AM

HORA CIERRE : 10.32 PM

NUEVOS SOLES

FORMATO N° 11E

(C12322212-201412)

	2011	16/07/2014	2,125.00	
	2012	23/07/2014	2,125.00	
	2013	31/07/2014	0.00	EXCEDE EL MAXIMO DE CUATRO SESIONES
	2014	01/08/2014	2,125.00	
	2015	06/08/2014	2,125.00	
	2016	15/08/2014	2,125.00	
	2017	21/08/2014	2,125.00	
	2018	03/09/2014	2,125.00	
	2019	09/09/2014	2,125.00	
	2020	16/09/2014	2,125.00	
	2021	24/09/2014	2,125.00	
	2022	17/10/2014	2,125.00	
	2023	21/10/2014	2,125.00	
	2024	24/10/2014	2,125.00	
	2025	31/10/2014	2,125.00	
	2026	06/11/2014	2,125.00	
	2027	13/11/2014	2,125.00	
	2028	19/11/2014	2,125.00	
	2029	26/11/2014	2,125.00	
4	GARCES MANYARI ALFONSO JESUS	1985	08/01/2014	2,125.00
		1986	13/01/2014	2,125.00
		1987	22/01/2014	2,125.00
		1988	29/01/2014	2,125.00
		1989	05/02/2014	2,125.00
		1990	17/02/2014	2,125.00
		1991	21/02/2014	2,125.00
		1992	26/02/2014	2,125.00
		1993	07/03/2014	2,125.00
		1994	12/03/2014	2,125.00
		1995	19/03/2014	2,125.00
		1996	24/03/2014	2,125.00
		1997	01/04/2014	2,125.00
		1998	09/04/2014	2,125.00
		1999	23/04/2014	2,125.00
		2000	25/04/2014	2,125.00
		2001	07/05/2014	2,125.00
		2002	14/05/2014	2,125.00
		2003	21/05/2014	2,125.00
		2004	28/05/2014	2,125.00
		2005	04/06/2014	2,125.00
		2006	11/06/2014	2,125.00
		2007	17/06/2014	2,125.00
		2008	25/06/2014	2,125.00
		2009	02/07/2014	2,125.00
		2010	10/07/2014	2,125.00
		2011	16/07/2014	2,125.00

DIETAS

Fecha 15/12/201

FECHA CIERRE : 12/12/2014

AÑO : 2014 MES : NOVIEMBRE

Hora Impr: 9:34 AM

HORA CIERRE : 10.32 PM

NUEVOS SOLES

FORMATO N° 11E

(C12322212-201412)

	2012	23/07/2014	2,125.00	
	2013	31/07/2014	0.00	EXCEDE EL MAXIMO DE CUATRO SESIONES
	2014	01/08/2014	2,125.00	
	2015	06/08/2014	2,125.00	
	2016	15/08/2014	2,125.00	
	2017	21/08/2014	0.00	DISCULPO SU INASISTENCIA
	2018	03/09/2014	2,125.00	
	2019	09/09/2014	2,125.00	
	2020	16/09/2014	0.00	DISCULPO SU INASISTENCIA
	2021	24/09/2014	0.00	RENUNCIO RETRIBUCION ECONOMICA R.S. 051-2014-EF
	2022	17/10/2014	0.00	RENUNCIO RETRIBUCION ECONOMICA R.S. 051-2014-EF
	2023	21/10/2014	0.00	DISCULPO SU INASISTENCIA
	2024	24/10/2014	0.00	DISCULPO SU INASISTENCIA
	2025	31/10/2014	0.00	RENUNCIO RETRIBUCION ECONOMICA R.S. 051-2014-EF
	2026	06/11/2014	0.00	DISCULPO SU INASISTENCIA
	2027	13/11/2014	0.00	DISCULPO SU INASISTENCIA
	2028	19/11/2014	0.00	DISCULPO SU INASISTENCIA
	2029	26/11/2014	0.00	DISCULPO SU INASISTENCIA
5	LINARES PEÑALOZA CARLOS	1985	08/01/2014	2,125.00
		1986	13/01/2014	2,125.00
		1987	22/01/2014	2,125.00
		1988	29/01/2014	2,125.00
		1989	05/02/2014	2,125.00
		1990	17/02/2014	2,125.00
		1991	21/02/2014	2,125.00
		1992	26/02/2014	2,125.00
		1993	07/03/2014	2,125.00
		1994	12/03/2014	2,125.00
		1995	19/03/2014	2,125.00
		1996	24/03/2014	2,125.00
		1997	01/04/2014	2,125.00
		1998	09/04/2014	2,125.00
		1999	23/04/2014	2,125.00
		2000	25/04/2014	2,125.00
		2001	07/05/2014	2,125.00
		2002	14/05/2014	2,125.00
		2003	21/05/2014	2,125.00
		2004	28/05/2014	2,125.00
		2005	04/06/2014	2,125.00
		2006	11/06/2014	2,125.00
		2007	17/06/2014	2,125.00
		2008	25/06/2014	2,125.00
		2009	02/07/2014	2,125.00
		2010	10/07/2014	2,125.00
		2011	16/07/2014	2,125.00

DIETAS

Fecha 15/12/201

FECHA CIERRE : 12/12/2014

AÑO : 2014 MES : NOVIEMBRE

Hora Impr: 9:34 AM

HORA CIERRE : 10.32 PM

NUEVOS SOLES

FORMATO N° 11E

(C12322212-201412)

	2012	23/07/2014	2,125.00	
	2013	31/07/2014	0.00	EXCEDE EL MAXIMO DE CUATRO SESIONES
	2014	01/08/2014	2,125.00	
	2015	06/08/2014	2,125.00	
	2016	15/08/2014	2,125.00	
	2017	21/08/2014	2,125.00	
	2018	03/09/2014	2,125.00	
	2019	09/09/2014	2,125.00	
	2020	16/09/2014	2,125.00	
	2021	24/09/2014	2,125.00	
	2022	17/10/2014	2,125.00	
	2023	21/10/2014	2,125.00	
	2024	24/10/2014	2,125.00	
	2025	31/10/2014	2,125.00	
	2026	06/11/2014	2,125.00	
	2027	13/11/2014	2,125.00	
	2028	19/11/2014	2,125.00	
	2029	26/11/2014	2,125.00	
6	GASHA TAMASHIRO JOSE GIANCARLO	1985	08/01/2014	2,125.00
		1986	13/01/2014	2,125.00
		1987	22/01/2014	2,125.00
		1988	29/01/2014	2,125.00
		1989	05/02/2014	2,125.00
		1990	17/02/2014	2,125.00
		1991	21/02/2014	2,125.00
		1992	26/02/2014	2,125.00
		1993	07/03/2014	2,125.00
		1994	12/03/2014	2,125.00
		1995	19/03/2014	2,125.00
		1996	24/03/2014	2,125.00
		1997	01/04/2014	2,125.00
		1998	09/04/2014	2,125.00
		1999	23/04/2014	2,125.00
		2000	25/04/2014	2,125.00
		2001	07/05/2014	2,125.00
		2002	14/05/2014	2,125.00
		2003	21/05/2014	2,125.00
		2004	28/05/2014	2,125.00
		2005	04/06/2014	2,125.00
		2006	11/06/2014	2,125.00
		2007	17/06/2014	2,125.00
		2008	25/06/2014	2,125.00
		2009	02/07/2014	2,125.00
		2010	10/07/2014	2,125.00
		2011	16/07/2014	2,125.00
		2012	23/07/2014	2,125.00

DIETAS

Fecha 15/12/201

FECHA CIERRE : 12/12/2014

AÑO : 2014 MES : NOVIEMBRE

Hora Impr: 9:34 AM

HORA CIERRE : 10.32 PM

NUEVOS SOLES

FORMATO N° 11E

(C12322212-201412)

2013	31/07/2014	0.00	EXCEDE EL MAXIMO DE CUATRO SESIONES
2014	01/08/2014	2,125.00	
2015	06/08/2014	2,125.00	
2016	15/08/2014	2,125.00	
2017	21/08/2014	2,125.00	
2018	03/09/2014	2,125.00	
2019	09/09/2014	2,125.00	
2020	16/09/2014	2,125.00	
2021	24/09/2014	2,125.00	
2022	17/10/2014	0.00	EXCUSO SU INASISTENCIA
2023	21/10/2014	2,125.00	
2024	24/10/2014	2,125.00	
2025	31/10/2014	2,125.00	
2026	06/11/2014	2,125.00	
2027	13/11/2014	2,125.00	
2028	19/11/2014	2,125.00	
2029	26/11/2014	2,125.00	

TOTAL

348,500.00