

San Isidro, 14 de noviembre de 2014

Señor
CARLOS TITTO ALMORA AYONA
Director Ejecutivo
FONAFE
Presente.-

Asunto : Evaluación Financiera y Presupuestaria – Octubre 2014

Referencia : Directiva de Gestión de FONAFE.

Tengo el agrado de dirigirme a usted con relación a la Directiva indicada en la referencia, que dispone que las entidades bajo el ámbito del FONAFE deben remitir mensualmente el Estado de Situación Financiera (Formato N°2E), Estado de Resultados Integrales (Formato N°3E), Presupuesto de Ingresos y Egresos (Formato N°4E), Flujo de Caja Proyectado (Formato N°5E), Gastos de Capital (Formato N°7E), Saldos de Caja, Depósitos, Colocaciones e Inversiones en el Sistema Financiero según características (Formato N° 9E), y Dietas (Formato N°11E).

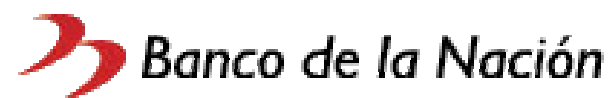
Al respecto, adjunto le alcanzo los Formatos conteniendo la información correspondiente al mes de Octubre 2014, la misma que ha sido remitida a través del Sistema de Información una vez efectuado el cierre respectivo.

Asimismo, se adjunta el Informe de Evaluación Financiera y Presupuestal, en el que se considera las líneas de negocio, Data Relevante y los hechos más resaltantes ocurridos en el mes, respecto al Marco aprobado.

Aprovecho la oportunidad para reiterarle los sentimientos de mi consideración y estima personal.

Atentamente,

JUAN CARLOS GALFRÉ GARCÍA
Gerente General (e)



Informe de Evaluación Financiera y Presupuestal

AL MES DE OCTUBRE DE 2014

Evaluación Financiera y Presupuestaria Resumen Ejecutivo

I. Objetivo del Informe

Evaluar el desempeño financiero y presupuestal de la empresa al mes de octubre con la finalidad de cumplir con las metas previstas por la empresa en su plan operativo del presente año.

II. Base Legal

- 2.1. Directiva de Gestión FONAFE.
- 2.2. Acuerdo de Directorio N° 009 – 2013/015 – FONAFE de aprobación del Plan Operativo y Presupuesto para el año 2014.
- 2.3. Acuerdo de Directorio N° 003 – 2014/003 – FONAFE de aprobación del Presupuesto Modificado del Banco de la Nación ejercicio 2014.
- 2.4. Acuerdo de Directorio N° 2023 – 2014 – Banco de la Nación del 21.10.2014 de aprobación de la Segunda Modificación de Presupuesto 2014.

III. Gestión Operativa

La gestión operativa de la empresa, al mes de octubre del año 2014 presenta los siguientes resultados.

Negociación y Ventas

Al mes de octubre 2014, los ingresos por negociación y ventas ascendieron a S/. 629.9 MM, mostrando un nivel de ejecución de 105.7% respecto al marco previsto para dicho periodo. El mencionado resultado es explicado principalmente por los ingresos percibidos por Derivados e Instrumentos Negociables el cual alcanzó una ejecución de S/. 468.6 MM, es decir 104.7% respecto a su meta, destacando la compra y venta de instrumentos de renta fija.

Tabla 1: Negociación y Ventas (En MM de S/.)

SERVICIOS	Ejecución 2013	Marco Anual 2014	Marco Oct 2014	Ejecución Oct 2014	Nivel de Ejecución %
Derivados e Instrumentos Negociables	451.1	500.2	447.4	468.6	104.7%
Disponibles BCR	234.2	162.1	148.6	161.2	108.5%
TOTAL	685.2	662.3	596.0	629.9	105.7%

Banca Minorista

Los ingresos por banca minorista ascendieron a S/. 435.1 MM, mostrando un nivel de ejecución de 100.3% respecto al marco previsto para dicho periodo. Los resultados son explicados por los intereses de los préstamos multired, los cuales alcanzaron una ejecución de S/. 423.1 MM que representa un avance del 100.3% respecto a su meta prevista

Tabla 2: Banca Minorista (En MM de S/.)

SERVICIOS	Ejecución 2013	Marco Anual 2014	Marco Oct 2014	Ejecución Oct 2014	Nivel de Ejecución %
Crédito minorista de consumo	0.4	0.3	0.3	0.4	129.5%
Crédito minorista hipotecario	6.9	10.7	8.7	8.6	98.4%
Depósitos minoristas	3.1	3.6	3.0	3.0	101.4%
Préstamo Multired	447.2	509.3	421.6	423.1	100.3%
TOTAL	457.7	523.9	433.6	435.1	100.3%

Banca Comercial

Al mes de octubre, los ingresos por banca comercial ascendieron a S/. 171.2 MM, representando una ejecución del 94.9% respecto a su meta prevista para dicho período. Los resultados son explicados principalmente por los créditos corporativos, los cuales alcanzaron una ejecución de S/. 149.4 MM (94.2%), destacando las líneas de uso múltiple y progresivo.

Tabla 3: Banca Comercial (En MM de S/.)

SERVICIOS	Ejecución 2013	Marco Anual 2014	Marco Oct 2014	Ejecución Oct 2014	Nivel de Ejecución %
Crédito corporativo	138.5	199.8	158.6	149.4	94.2%
Depósito Comercial	21.7	22.6	21.8	21.8	100.1%
TOTAL	160.2	222.4	180.4	171.2	94.9%

Liquidación y Pagos

Los ingresos por liquidación y pagos ascendieron a S/. 232.1 MM, representando el 101.1% respecto a su meta prevista para dicho período. Los resultados son explicados por la administración de efectivo, pagos y liquidaciones, destacando las transferencias y el servicio de recaudación.

Tabla 4: Liquidación y Pagos (En MM de S/.)

SERVICIOS	Ejecución 2013	Marco Anual 2014	Marco Oct 2014	Ejecución Oct 2014	Nivel de Ejecución %
Administración de efectivo, pagos y liquidaciones	284.5	277.1	229.6	232.1	101.1%
TOTAL	284.5	277.1	229.6	232.1	101.1%

Otros Servicios

Los ingresos por otros servicios ascendieron a S/. 294.8 MM, representando un avance del 99.0% respecto a la meta del mes. Se explica principalmente por otros servicios el cual fue de S/. 292.8, destacando el servicio de correspondencia.

Tabla 5: Otros Servicios (En MM de S/.)

SERVICIOS	Ejecución 2013	Marco Anual 2014	Marco Oct 2014	Ejecución Oct 2014	Nivel de Ejecución %
Gestión de Inversiones y encargos de confianza.	3.1	2.7	2.1	2.0	92.2%
Otros Servicios	335.1	359.5	295.6	292.8	99.1%
TOTAL	338.2	362.2	297.7	294.8	99.0%

IV. Gestión Financiera

- 4.1 El **Resultado Neto del Ejercicio** (S/. 612.3 MM) aumentó en 18,1% (S/. 93.9 MM) respecto al mismo período del año anterior (S/. 518.4 MM) principalmente por los ingresos por intereses mayores en 9.6% (S/. 88.1 MM), destacando la cartera de créditos directos superior en 19.5% (S/. 97.1 MM); producto de los intereses por créditos de consumo, intereses por otros créditos soberanos e intereses por préstamos y otros créditos a empresas del sistema financiero; las inversiones por disponible para la venta mayor en 26.71% (S/. 37.3 MM), de las que sobresalen los valores y títulos representativos de deuda país y los emitidos por el BCR; contrarrestados por los intereses por disponible inferior en 18.68% (S/. 37.1MM), destacando la cuenta ordinaria a plazo e intereses por remuneraciones de encaje.

Con relación a la meta prevista para el período del presente año (S/. 600.6 MM) fue superior en 1.94% (S/. 11.6 MM), la variación se debe principalmente a los ingresos por intereses mayores en 1.05% (S/. 10.4 MM) aunado a los resultados por operaciones financieras, gastos de administración y de valuación de activos y provisiones menores en 46.6% (S/. 60.1 MM), 3.2% (S/. 21.5 MM) y 65.8 % (S/. 60.4 MM), respectivamente.

Dicho resultado se detallan a continuación:

Los **Ingresos por Intereses** (S/. 1 007.4MM) superiores a lo previsto en 1.1% (S/. 10.4 MM), principalmente por los ingresos por disponible mayores en 8.6% (S/. 12.7 MM), destacando la cuenta especial de depósito a la vista y ahorros; asimismo las inversiones disponibles para la venta fueron superiores en 3.2% (S/. 5.5 MM), resultado de los valores y títulos emitidos por el B.C.R., contrarrestado por la cartera de créditos directos inferior en 1.3% (S/. 7.6 MM), sobresaliendo los créditos soberanos (préstamos MEF) y otros créditos que disminuyeron y se incrementaron, respectivamente.

Los **Gastos por Intereses** (S/. 40.1 MM) fueron superiores en 20.6% (S/. 6.9 MM) con relación a lo previsto, dicha variación es explicada por las obligaciones con el público mayor en 20.6% (S/. 6.9 MM), destacando obligaciones con el público a la vista e intereses y gastos por cuentas a plazo y por cuentas de ahorro.

Los **Ingresos por Servicios Financieros** (S/. 534.1 MM) fueron ligeramente inferiores a lo previsto en 0.1% (S/. 0.5 MM), principalmente por los ingresos por créditos indirectos menores en 3.5 % (S/. 0.2 MM), destacando cartas fianza, asimismo por lo ingresos por fideicomisos y comisiones de confianza inferiores en 7.8% (S/. 0.2 MM).

Los **Gastos por Servicios Financieros** (S/. 67.6 MM) fueron mayores respecto a lo previsto en 6.2% (S/. 3.9 MM), explicados por los gastos diversos superiores en 6.2% (S/. 3.9 MM), principalmente por otros servicios, destacando el servicio de transporte, custodia y administración de fondos protegidos por empresas transportadoras.

Adicionalmente se destaca que el **resultado por operaciones financieras (ROF)** fue menor en 46.61% (S/. 60.1 MM), principalmente por inversiones disponibles para la venta y diferencia de cambio inferiores en 70.17% (S/. 49.0 MM) y 18.7% (S/. 11.0 MM), respectivamente.

Los **Gastos de Administración** (S/. 647.5 MM) fueron menores 3,2% (S/. 21.5 MM) respecto a la meta prevista, dicha variación se explica principalmente por los servicios de terceros menores en 22.5% (S/. 53.02 MM), resaltando los servicios de reparación y mantenimiento, vigilancia y protección, publicidad, comunicaciones, consultorías entre otros, estos son contrarrestados por gastos de personal y directorio mayores en 10,1% (S/. 38.7 MM), destacando la provisión de jubilación.

La **Valuación de Activos y Provisiones** (S/. 31.5 MM) fueron menores en 65.76% (S/. 60.4 MM), principalmente por otras provisiones inferiores en 99.29% (S/. 55.4 MM), destacando la provisión de jubilación.

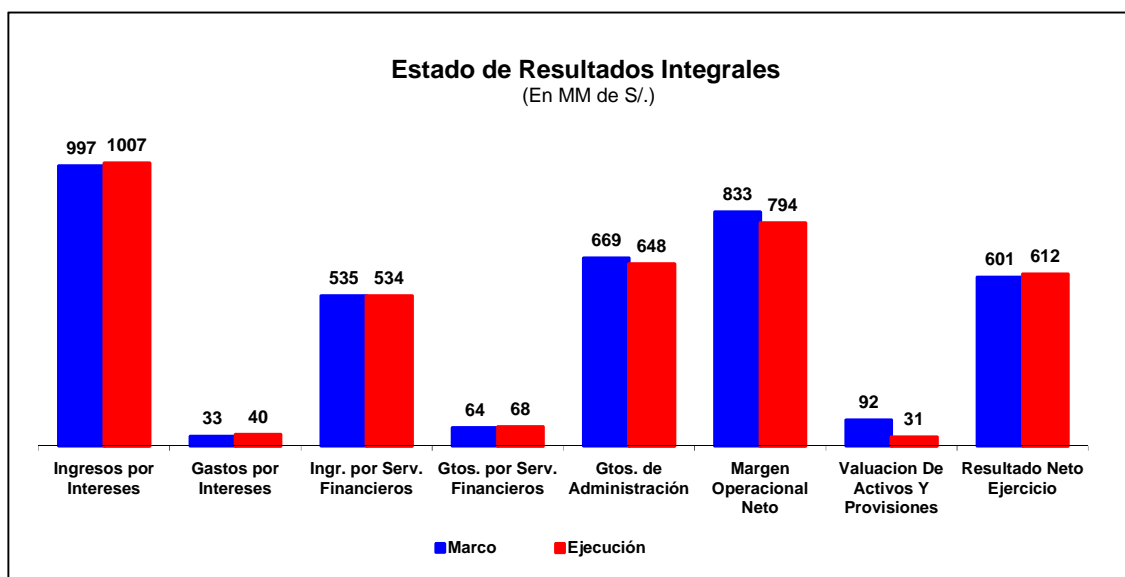


Figura 01. Estado de Resultados Integrales al mes de Octubre 2014

- 4.2 Los **Activos** (S/. 26,422.9 MM) aumentaron en 6.03% (S/. 1,503.2 MM) respecto al mismo período del año anterior (S/. 24,919.7 MM), debido principalmente a la cartera de crédito que fue superior en S/. 1,183.9 MM y a las inversiones negociables a vencimiento mayores en S/. 951.5 MM.

Con relación a la meta prevista para el período del presente año (S/. 24,842.9 MM), aumentó en 6.4% (S/. 1,579.9 MM) explicado por los fondos disponibles mayores en S/. 2,264.3 MM, destacando la cuenta en el BCRP, producto de los depósitos en la cuenta especial MN, así mismo por las inversiones negociables a vencimiento superiores en S/.136.1 MM resultado de las inversiones en instrumentos representativos de deuda, resaltando los bonos globales emitidos por el MEF, bonos ordinarios emitidos por empresa del exterior (Newmont Mining Corporation), estos son contrarrestados por la cartera de créditos menor en S/. 867.1 MM.

- 4.3 Los **Pasivos** (S/. 24,524 MM) aumentaron en 5.98% (S/. 1,384 MM) respecto al mismo período del año anterior (S/. 23,140 MM), principalmente por las obligaciones con el público mayores en S/. 1,460.4 MM.

Con relación a la meta prevista para el período del presente año (S/. 22,950.3 MM) aumentaron en 6.86% (S/. 1,573.7 MM) explicado por las obligaciones con el público superiores en S/. 1,484.3 MM, destacando las obligaciones a la vista y por cuentas de ahorro.

- 4.4.- El **Patrimonio** (S/. 1,898.9 MM) aumentó en 6.7% (S/. 119.2 MM) respecto al mismo período del año anterior (S/. 1,779.7 MM) principalmente por el resultado neto del ejercicio y ajustes al patrimonio mayores en S/. 93.9 MM y S/. 19.6 MM, respectivamente.

Con relación a la meta prevista para el período del presente año (S/. 1,892.7 MM), aumento en 0.33% (S/. 6.3 MM) explicado por el resultado neto del ejercicio superior en S/. 11.6 MM, contrarrestado por ajustes al patrimonio menor en S/. 5.1 MM.

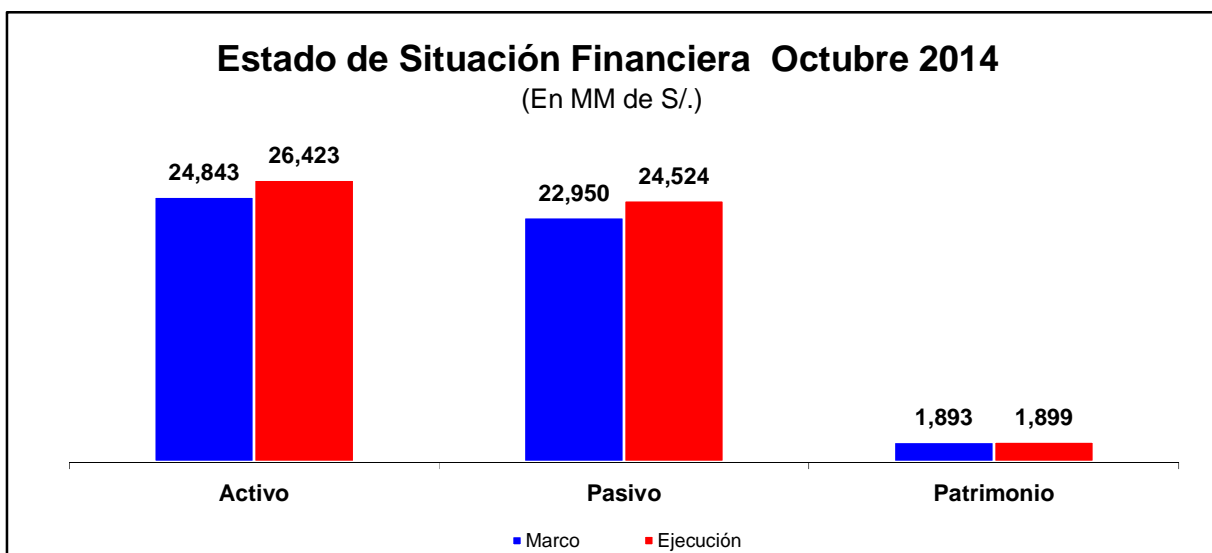


Figura 02. Estado de Situación Financiera al mes de Octubre 2014

- 4.5. **La Rentabilidad sobre el Patrimonio** (34.17%), respecto al mismo periodo del año anterior (25.13%), presenta una variación superior del 36%, explicado por la mayor utilidad neta. Con relación a la meta prevista para el presente año (33.52 %), la variación del 1.9% se debe a la mayor utilidad neta como resultado de los mayores ingresos por intereses.
- 4.6 La **Liquidez** (1.10), respecto al mismo periodo del año anterior (1.11), presenta una variación de -0.9% producto del incremento del pasivo corriente principalmente por las obligaciones con el público.
- 4.7 El **Saldo de Caja** (S/. 10,613 MM) fue superior en 27.12% (S/. 2,264.3 MM) respecto a la meta prevista (S/. 8,348.7 MM), principalmente por los egresos de operación menores en 23.04% (S/. 2, 010.6 MM) destacando el rubro otros.

Los **Ingresos de Operación** (S/. 5,929.8 MM) fueron superiores al marco previsto (S/. 5,694.9 MM) en 4.13% (S/. 235 MM), principalmente por el rubro otros mayor en S/. 209 MM, destacando cartera de crédito y los depósitos de empresas del sistema financiero, asimismo por ingresos financieros superiores en S/. 26 MM, sobrosaliendo la diferencia por nivelación de cambio.

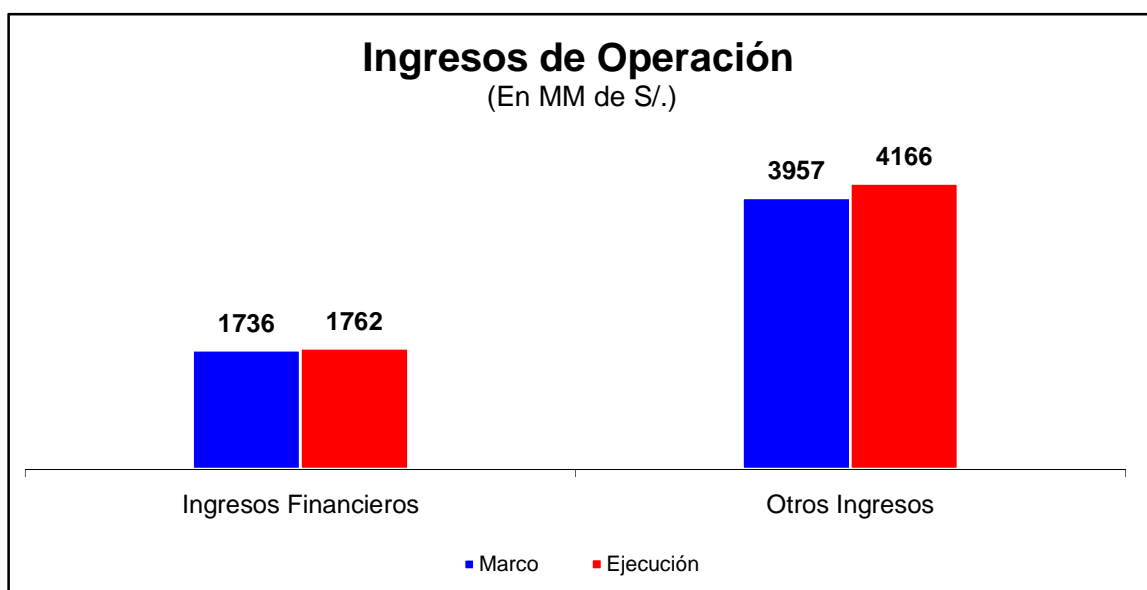


Figura 03. Ingresos de Operación al mes de Octubre 2014

Los **Egresos de Operación** (S/. 6,715 MM) fueron inferiores en 23.04% (S/. 2,010.6 MM) respecto al marco previsto (S/. 8,725.6 MM), explicado principalmente por los gastos en el rubro otros menores en S/. 2,018.6 MM, destacando las obligaciones con el público. Dicho resultado fue contrarrestado parcialmente por los gastos financieros mayores en S/. 83.1 MM, destacando la valorización de inversiones disponibles para la venta.

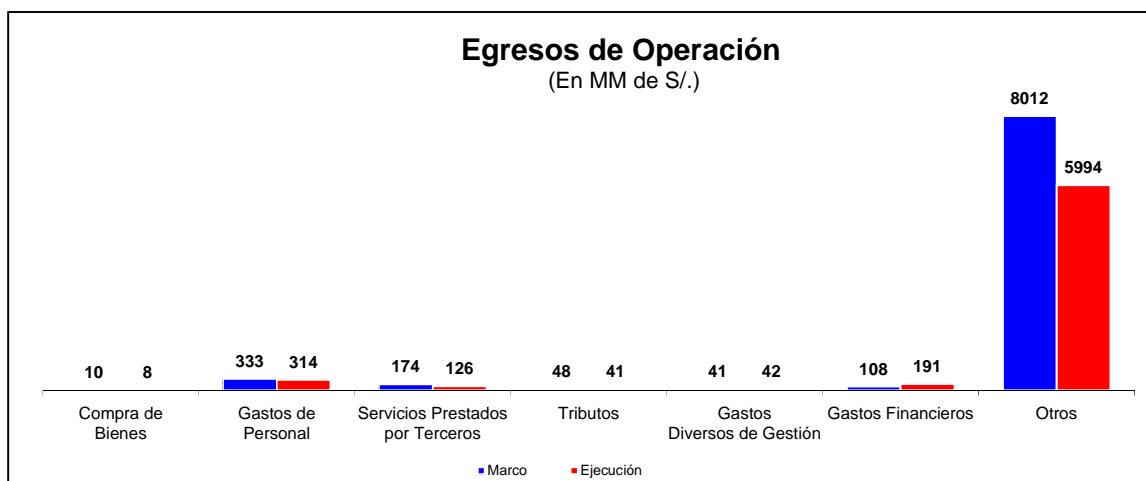


Figura 04. Egresos de Operación al mes de Octubre 2014

La **Disponibilidad** (S/. 10,613.0 MM) en el periodo evaluado se encuentra comprometida como sigue:

- Caja (S/. 918.9 MM)
- Banco Central de Reserva (S/. 9,268.4 MM)
- Bancos y Otras Empresas del Sistema Financiero del País (S/. 5.0 MM)
- Bancos y Otras Instituciones Financieras del Exterior (S/. 398.9 MM)
- Otros (S/. 21.8 MM).

V. Gestión Presupuestal

- 5.1 El **Resultado de Operación** (S/. 787.7 MM) respecto a la meta aprobada (S/. 777.4 MM) presenta un incremento de 1.3% (S/. 10.3 MM), principalmente por los ingresos de operación, destacando los ingresos financieros.

Los **Ingresos de Operación** (S/. 1,763.5 MM) mayores en 1.5% (S/. 26.0 MM) respecto a su meta (S/. 1,737.4 MM), explicados por los ingresos financieros que se incrementaron en 2.2% (S/. 26.2 MM), principalmente por la diferencia por nivelación de cambio, intereses por disponibles e inversiones negociables a vencimiento, contrarrestado por intereses por créditos.

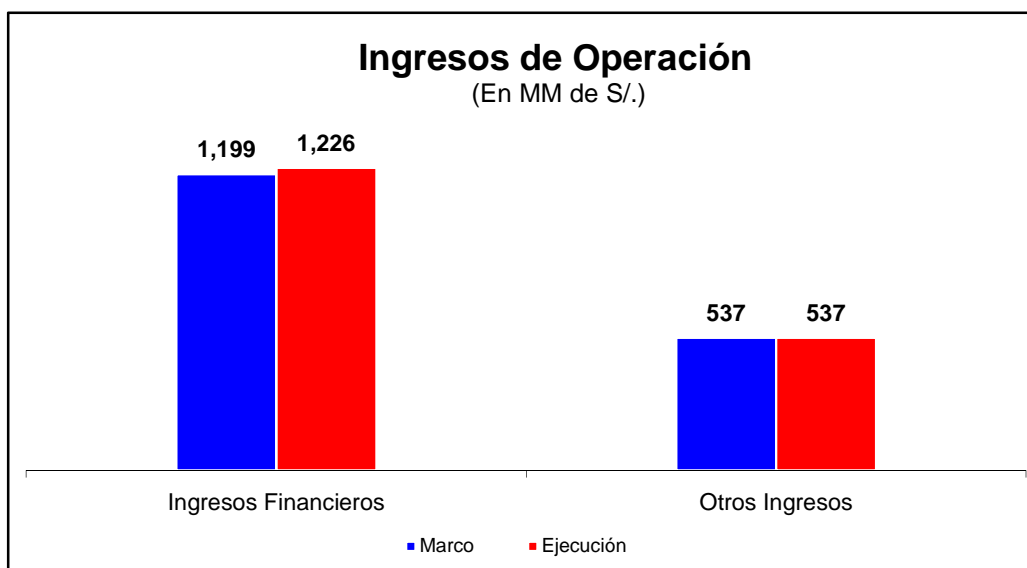


Figura 05. Ingresos de Operación al mes de Octubre 2014

Los **Ingresos Financieros** (S/. 1,225.5 MM) fueron superiores en 2.2% (S/. 26.2 MM) respecto a su marco presupuestal (S/. 1,199.3 MM). Dicha variación es explicada principalmente por la diferencia por nivelación de cambio, inversiones negociables a vencimiento e intereses por disponibles que fueron mayores en S/. 21.7 MM, S/. 5.4 MM y S/. 12.7 MM, respectivamente, contrarrestados por los intereses por créditos menores en S/. 7.7 MM.

Los **Otros Ingresos** (S/. 536.6 MM) fueron inferiores en 0.04% (S/. 0.2 MM) respecto a lo previsto (S/. 536.8 MM), principalmente por los ingresos por operaciones contingentes menores en S/. 0.2 MM, destacando cartas fianzas.

Los **Egresos de Operación** (S/. 975.7 MM) mayores en 1.6% (S/. 15.7 MM) respecto a su meta prevista (S/. 960.0 MM) obtenidos principalmente por los gastos financieros superiores en 77.3% (S/. 83.1 MM), destacando la valorización de inversiones disponibles para la venta, contrarrestado por servicios prestados por terceros menores en S/. 48.3 MM.

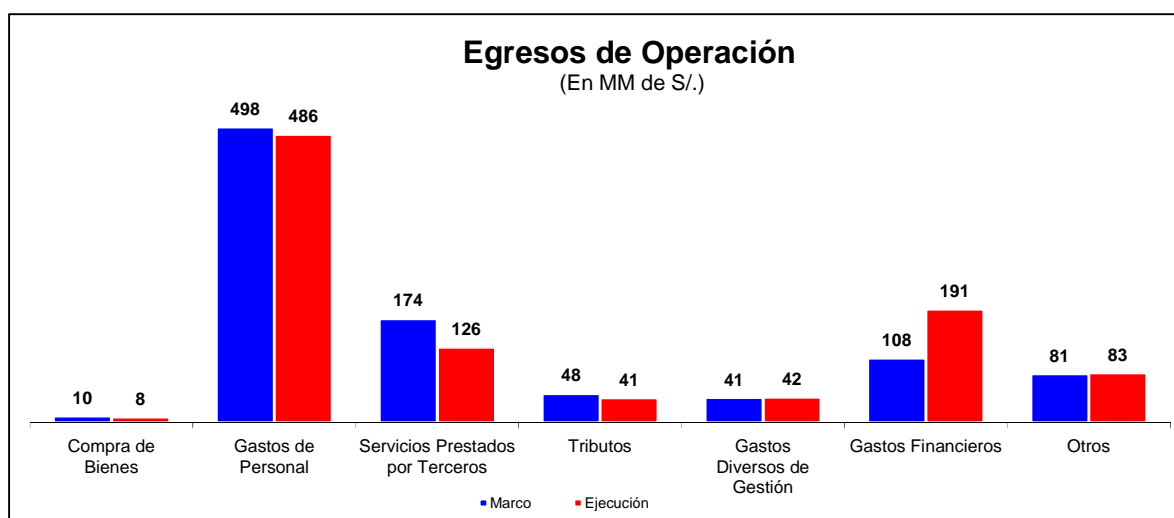


Figura 06. Egresos de Operación al mes de Octubre 2014

Los **Servicios Prestados por Terceros** (S/. 126.1 MM) fueron inferiores en 27.7% (S/. 48.3MM) respecto al marco previsto (S/. 174.4 MM), principalmente por mantenimiento y reparación, publicidad y publicaciones, honorarios profesionales, servicio de vigilancia, guardiana y limpieza, y otros no relacionados al GIP que fueron menores en S/. 11.3 MM, S/. 7.5 MM, S/. 7.1 MM, S/. 6.4 MM, y 10.1 MM, respectivamente.

Los **Gastos de Personal** (S/. 485.8 MM) fueron inferiores en 2.5% (S/.12.5 MM) respecto a lo programado (S/. 498.3 MM), principalmente por sueldos y salarios menores en S/. 10.1 MM, destacando básicas, gratificaciones y asignaciones.

Los **Tributos** (S/. 40.7 MM) fueron inferiores en 15.0% (S/. 7.2 MM) respecto a lo previsto (S/. 47.8 MM), destacando el impuesto general a las ventas menor en S/. 6.0 MM.

Los gastos por **Compra de Bienes** (S/. 8.1 MM) fueron menores en 18.1% (S/. 1.8 MM) respecto al marco previsto (S/. 9.9 MM), explicado principalmente por insumos y suministros inferiores en S/. 1.6 MM, destacando otros suministros, repuestos materiales inmuebles, letreros luminosos y acrílicos, contrarrestado por materiales para cómputo.

Los gastos **Diversos de Gestión** (S/. 41.7 MM) fueron superiores en 1.9 % (S/. 0.8 MM) respecto al marco previsto (S/. 40.9 MM), explicado principalmente por otros GIP mayores en S/. 2.7 MM, destacando Fondo de Empleados, contrarrestado por viáticos menores en S/. 1.7 MM.

Los **Gastos Financieros** (S/. 190.7 MM) fueron superiores en 77.3% (S/. 83.1 MM) respecto al marco previsto (S/. 107.6 MM), explicado principalmente por la valorización de inversiones disponibles para la venta mayor en S/. 43.6 MM, destacando los valores representativos por deuda país y bonos ordinados, así también por la diferencia por nivelación de cambio mayor en S/. 32.3 MM.

Los gastos en el rubro **Otros** (S/. 82.7 MM) fueron superiores en 1.9% (S/. 1.6 MM) respecto a lo previsto (S/. 81.2 MM), explicado principalmente por transporte, custodia y administración de fondos mayor en S/ 6.7 MM, contrarrestado por gastos administración de oficinas especiales menor en S/ 4.0 MM.

- 5.2 Los ingresos de capital (S/. 00.0 MM), no presentó ninguna variación.
- 5.3. Los gastos de capital (S/. 101.2 MM), fueron inferiores en 61.2% (S/. 159.4 MM) respecto a la meta prevista al mes de octubre (S/. 260.6 MM), cuyo detalle se sustenta en el siguiente cuadro:

Tabla 6. Desagregación de Gasto de Capital al mes de Octubre de 2014 (en MM de S/.)

RUBROS	Marco Anual 2014 (a)	Marco a Oct 2014 (b)	Ejecución a Oct 2014 (c)	Avance % (c/b)	Observaciones sobre la Ejecución
Nueva Sede	348.19	194.89	61.69	31.7%	Durante el presente mes se ha registrado principalmente el gasto correspondiente a la Valorización N° 09: Ejecución de obra y el importe de la Valorización 03: Expediente Técnico
Gastos de Capital No ligados a Proyectos de Inversión	95.13	65.69	39.49	60.1%	El retraso o adelanto de la ejecución del gasto se explica principalmente por:
Mobiliario y Equipo	60.18	50.11	37.01	73.9%	- Diferencia en la ejecución de Contador Electrónico de Billetes por S/. 1.68 - Adquisición de switches lan para la Red de Agencias, se ha registrado una parte del gasto quedando pendiente S/. 1.75 - Retraso en la adquisición del Sistema de Administración y Monitoreo de Cajeros por S/. 0.36 - Retraso en la adquisición de equipos de aire acondicionado - Piura S/. 0.40 - Retraso en la adquisición de Televisores por S/. 0.20
Edificios e Instalaciones	20.37	7.69	1.27	16.5%	- Retraso en la ejecución de obra de la Agencia Callao por S/. 1.51. - Retraso en la Implementación de Cajeros Lima y Provincias por S/. 0.78 - Retraso en la Construcción de Nuevo Chimbote por S/. 0.64 - Retraso en la Construcción de Puerto Maldonado por S/. 0.46 - Retraso en la Edificación La Molina por S/. 0.38
Equipos de Transporte y Maquinaria	6.10	3.63	0.25	6.9%	- Retraso en la adquisición de Cerraduras Random ATM's por S/. 0.92 - Retraso en la Adquisición de Cajas buzón en Ags. Tipo "3" por S/. 0.62
Instalaciones y Mejoras en Propiedades Alquiladas	5.64	2.45	0.96	39.0%	- Retraso en instalación de cajeros provincias Programa N° 3 por S/. 0.66 - Retraso implementación de Cajeros Lima y Provincias - Reemplazos por S/. 0.46
Terrenos	2.84	1.81	0.00	0.0%	- Retraso en la Adquisición del Terreno para La Molina por S/. 1.41
TOTAL	443.32	260.58	101.18	38.8%	

- 5.4. Las transferencias netas (S/. 0.9 MM), respecto a la meta aprobada (S/. 2.1 MM), presenta una variación inferior de 59.2% (S/.1.3 MM), explicada por la transferencia por donaciones a la Fundación Cultural del Banco de la Nación y al Ministerio de Cultura.
- 5.5. El Resultado Económico (S/. 685.7 MM) respecto a la meta aprobada (S/.514.7 MM) fue superior en 33.2% (S/. 171.0 MM), debido al mayor resultado operativo aunado al menor gasto de capital y transferencias.
- 5.6. El Financiamiento neto, este rubro no es utilizado por nuestra institución.

VI. Aspecto Relevantes

Al mes de Octubre de 2014, el Banco de la Nación presenta los siguientes hechos relevantes:

- 6.1 Resolución SBS N° 6246 – 2014, publicado el 01.10.2014, autorizan al Banco de la Nación el cierre de oficina especial en el Departamento de Lima.
- 6.2 Resolución SBS N° 6625 – 2014, publicado el 23.10.2014, autorizan al Banco de la Nación la apertura de oficina especial en el departamento de Apurímac.
- 6.3 Resolución SBS N° 6834 – 2014, publicado el 30.10.2014, autorizan al Banco de la Nación la apertura de Oficina Especial en el Departamento de Lima.
- 6.4 Resolución SBS N° 6835 – 2014, publicado el 30.10.2014, autorizan al Banco de la Nación la rectificación de dirección de agencia ubicada en el Departamento de Ucayali.
- 6.5 El tipo de cambio al cierre del mes de Octubre fue de S/. 2.92 (fuente SBS), sin embargo, para el Presupuesto 2014 se consideró el tipo de cambio de S/. 2.72 establecido en el Marco Macro Económico Multianual.

VII. Formatos

Anexo N° 1
EVALUACION FINANCIERA Y PRESUPUESTAL AL MES DE OCTUBRE DEL 2014
DATA RELEVANTE

RUBROS	Unidad de Medida	Real Año Anterior A Octubre 2013	Marco Inicial Año 2014	Marco Actual		Real A Octubre	Var %	Diferencia	Var % Año Actual	Var % Año Anterior
				Año 2014 modif	A Octubre modif					
I.- PERSONAL										
Planilla	N°	4 303	4 641	5 095	5 095	4 493	88,2	-602	88,2	104,4
Gerente General	N°			*						
Gerentes	N°	15	15	18		16	88,9	-2	88,9	106,7
Ejecutivos	N°	907	727	739	739	891	120,6	152	120,6	98,2
Profesionales	N°	330	571	607	607	354	58,3	-253	58,3	107,3
Técnicos	N°	2 613	3 054	3 357	3 357	2 593	77,2	-764	77,2	99,2
Administrativos	N°	438	274	374	374	639	170,9	265	170,9	145,9
Locación de Servicios	N°	783	809	509	509	639	125,5	130	125,5	81,6
Servicios de Terceros	N°	1 620	1 507	1 507	1 507	1 632	108,3	125	108,3	100,7
Personal de Cooperativas	N°						0,0	0	0,0	0,0
Personal de Servicios	N°						0,0	0	0,0	0,0
Otros	N°	1 620	1 507	1 507	1 507	1 632	108,3	125	108,3	100,7
Pensionistas	N°	5 847	5 843	5 744	5 744	5 720	99,6	-24	99,6	97,8
Regimen 20530	N°	5 847	5 843	5 744	5 744	5 720	99,6	-24	99,6	97,8
Regimen	N°						0,0	0	0,0	0,0
Regimen	N°						0,0	0	0,0	0,0
Practicantes (Incluye Serum, Sesigras)	N°	135	200	200	200	210	105,0	10	105,0	155,6
TOTAL	N°	12 688	13 000	13 055	13 055	12 694	97,2	-361	97,2	100,0
Personal en Planilla	N°	4 303	4 641	5 095	5 095	4 493	88,2	-602	88,2	104,4
Personal en CAP	N°	3 885	4 023	4 477	4 477	3 866	86,4	-611	86,4	99,5
Personal Fuera de CAP	N°	418	618	618	618	627	101,5	9	101,5	150,0
Según Afiliación	N°	3 885	4 023	4 477	4 477	3 866	86,4	-611	86,4	99,5
Sujetos a Negociación Colectiva	N°	3 885	4 023	4 477	4 477	3 866	86,4	-611	86,4	99,5
No Sujetos a Negociación Colectiva	N°						0,0	0	0,0	0,0
Personal Reincorporado	N°	0	0	0	0	0	0,0	0	0,0	0,0
Ley de Ceses Colectivos	N°						0,0	0	0,0	0,0
Derivados de Procesos de Despidos	N°						0,0	0	0,0	0,0
Otros	N°						0,0	0	0,0	0,0

II.- INDICADORES FINANCIEROS Y PRESUPUESTALES

RESULTADO DE OPERACION (Presupuesto)	S/.	645 325 657	686 578 929	886 052 702	777 419 770	787 715 476	101,3	10 295 706	88,9	122,1
RESULTADO ECONOMICO (Presupuesto)	S/.	589 403 305	239 875 833	439 349 606	514 715 955	685 671 830	133,2	170 955 875	156,1	116,3
INVERSIONES - Fbk (Presupuesto)	S/.	55 395 885	443 323 096	443 323 096	260 580 415	101 176 846	38,8	-159 403 569	22,8	182,6
GANANCIAS (PERDIDA BRUTA)	S/.	886 240 413	1 019 281 734	1 196 567 746	981 678 378	967 254 104	98,5	-14 424 274	80,8	109,1
GANANCIAS (PERDIDA) OPERATIVA	S/.	647 591 499	648 782 693	820 319 475	671 167 005	762 348 938	113,6	91 181 933	92,9	117,7
GANANCIAS (PERDIDA) NETA DEL EJERCICIO	S/.	518 375 584	519 085 153	650 132 041	532 807 421	612 281 618	115,0	79 674 197	94,2	118,1
ACTIVO TOTAL	S/.	24 919 721 959	22 281 589 676	24 438 498 364	24 942 935 998	26 422 678 323	106,4	1 579 542 325	108,1	106,0
ACTIVO CORRIENTE	S/.	23 244 701 066	18 786 846 086	20 425 407 837	21 180 695 274	24 705 447 613	116,6	3 524 752 339	121,0	106,3
ACTIVO NO CORRIENTE	S/.	1 675 020 893	3 494 943 590	4 013 090 527	3 862 240 724	1 717 430 710	46,9	-1 944 810 014	42,8	102,5
PASIVO TOTAL	S/.	23 139 999 237	20 383 892 392	22 450 931 802	22 950 278 647	24 523 966 631	106,9	1 573 687 984	109,2	106,0
PASIVO CORRIENTE	S/.	20 912 666 051	18 257 566 731	20 317 781 292	20 807 894 903	22 395 909 234	107,6	1 588 014 331	110,2	107,1
PASIVO NO CORRIENTE	S/.	2 227 333 186	2 126 325 661	2 133 150 510	2 142 383 744	2 128 057 397	99,3	-14 326 347	99,8	95,5
PATRIMONIO	S/.	1 779 722 722	1 897 697 284	1 987 566 562	1 892 657 351	1 898 911 692	100,3	6 254 341	95,5	106,7
INDICE DE MOROSIDAD	%	0,60	0,60	0,66	0,65	0,82	125,0	0,17	125,0	96,7
ROA (Utilidad Neta / Activo)	%	2,73	3,08	2,85	2,42	2,32	96,0	0	81,4	85,0
ROE (Utilidad Neta / Patrimonio)	%	25,13	27,35	38,85	33,52	34,17	101,9	-1	87,9	136,0
EFICIENCIA GASTOS ADMINISTRATIVOS (Gastos de Adm)	%	4,04	12,23	6,07	5,83	3,71	63,6	-2	61,1	91,8
EBITDA (Utilidad Operativa + Depreciación + Amortizació	Miles S/.	694 821	576 990	913 831	796 178	672 665	84,5	-123 513	73,6	96,8
LIQUIDEZ (Activo Corriente / Pasivo Corriente)	%	1,11	1,03	1,01	1,02	1,10	107,8	0	108,9	99,0
SOLVENCIA (Pasivo / Patrimonio)	%	13,00	10,74	11,30	12,13	12,91	106,5	1	114,3	99,3

III.- INDICADORES OPERATIVOS

Creditos indirectos	Nuevos Soles	910 900 111	121 249 950	121 249 950	121 249 950	1 702 459 487	1 404,1	1 581 209 537	1 404,1	186,9
Creditos directos	Nuevos Soles	6 047 390 660	7 698 361 109	7 698 361 109	7 275 859 785	7 245 950 097	99,6	-29 909 688	94,1	119,8
Creditos al personal	Nuevos Soles	69 766 792	67 131 784	67 131 784	66 057 667	67 980 884	102,9	1 923 217	101,3	97,4
TOTAL CARTERA DE CREDITO	Nuevos Soles	7 028 057 563	7 886 742 843	7 886 742 843	7 463 167 402	9 016 390 468	120,8	1 553 223 066	114,3	128,3
+ rendimiento devengado	Nuevos Soles	41 698 039	0	0	0	56 349 278	0,0	56 349 278	0,0	135,1
- provision para prest. de cobranza dudosa	Nuevos Soles	66 805 887	230 012 656	230 012 656	222 384 175	75 005 825	33,7	-147 358 350	32,6	112,3
TOTAL CARTERA DE CREDITO NETO	Nuevos Soles	7 002 949 715	7 656 730 187	7 656 730 187	7 240 803 227	8 997 733 921	124,3	1 756 930 694	117,5	128,5
RIESGO DE CARTERA							0,0	0	0,0	0,0
Normal	Nuevos Soles	6 860 303 181	7 670 013 337	7 670 013 337	7 258 077 846	8 750 513 628	120,6	1 492 435 782	114,1	127,6
Problema potencial	Nuevos Soles	28 361 966	36 703 954	36 703 954	34 732 685	37 483 749	107,9	2 751 064	102,1	132,2
Deficiente	Nuevos Soles	18 397 053	20 277 702	20 277 702	19 188 642	22 655 946	118,1	3 467 304	111,7	123,1
Dudoso	Nuevos Soles	86 485 689	79 062 742	79 062 742	74 816 498	165 610 600	221,4	90 794 102	209,5	191,5
Perdida	Nuevos Soles	34 509 674	80 685 108	80 685 108	76 351 731	40 126 547	52,6	-36 225 184	49,7	116,3
TOTAL CARTERA	Nuevos Soles	7 028 057 563	7 886 742 843	7 886 742 843	7 463 167 402	9 016 390 468	120,8	1 553 223 066	114,3	128,3
PRESTATARIOS (Beneficiarios)	Número	535 785	527 262	527 262	527 608	538 708	102,1	11 100	102,2	100,5
Ciudadanos	Número	4 955 412	4 907 655	4 907 655	4 907 655	5 457 348	111,2	549 693	111,2	110,1
Usuarios	Número	15 930 942	18 786 378	18 786 378	18 786 378	15 625 797	83,2	-3 160 581	83,2	98,1
Ciudadanos	Número	6 242 602	6 500 792	6 500 792	6 500 792	6 915 704	106,4	414 912	106,4	110,8
No Ciudadanos	Número	9 688 340	12 285 586	12 285 586	12 285 586	8 710 093	70,9	-3 575 493	70,9	89,9
VOLUMEN DE OPERACIONES	Número	259 200 190	302 601 461	302 601 461	250 557 181	308 240 036	123,0	57 682 855	101,9	118,9
MONTO DE RECUPERACIONES	Nuevos Soles	14 128 179 956	15 668 401 281	15 668 401 281	15 358 146 149	16 014 966 096	104,3	656 820 757	102,2	113,4
AGENCIAS UOB	Número	346	362	364	359	363	101,1	4	99,7	104,9
AGENCIAS NO UOB	Número	241	276	277	269	248	92,2	-21	89,5	102,9
NIVEL DE EJECUCION PRESUPUESTO DE INVERSION	%	25,739	100,000	100,000	59,000	22,822	38,7	-36	22,8	88,7

EVALUACIÓN CARTERA DE CRÉDITOS AL MES DE OCTUBRE 2014
MONEDA NACIONAL
(En Nuevos Soles)

SECTORES	CRÉDITOS VIGENTES		CRÉDITOS REFINANCIADOS		CRÉDITOS VENCIDOS		CRÉDITOS EN COBRANZA JUDICIAL		TOTAL	
	PRESUPUESTO	EJECUCIÓN	PRESUPUESTO	EJECUCIÓN	PRESUPUESTO	EJECUCIÓN	PRESUPUESTO	EJECUCIÓN	PRESUPUESTO	EJECUCIÓN
1. SECTOR INTERNO	8 201 782 770	7 327 360 819	0	792 068	14 261 524	16 767 746	25 050 292	23 328 789	8 241 094 586	7 368 249 422
1.1 Sector Financiero	1 359 993 615	1 134 960 023	0	0	0	0	0	0	1 359 993 615	1 134 960 023
1.1.1 Sector Bancario	70 680 292	17 561 693							70 680 292	17 561 693
1.1.2 Sector No Bancario	1 289 313 323	1 117 398 330							1 289 313 323	1 117 398 330
1.2 Sector Administración Pública	3 212 250 994	2 561 104 667	0	0	0	0	0	0	3 212 250 994	2 561 104 667
1.2.0 Tesoro Público										
1.2.1 Administración Central	3 104 961 266	2 489 887 215							3 104 961 266	2 489 887 215
1.2.2 CORDES										
1.2.3 Instituc.Public.Descentralizadas	50 098 674	0							50 098 674	0
- Otros	50 098 674	0							50 098 674	0
1.2.4 Beneficencia Pública										
1.2.5 Essalud									0	0
1.2.6 Gobiernos Locales	57 191 054	64 001 688							57 191 054	64 001 688
1.2.7 Gobiernos Regionales	0	7 215 764							0	7 215 764
1.3 Sector Empresa Pub.No Financieras	0	0	0	0	0	0	0	0	0	0
1.4 Sector Privado no Financiero	3 629 538 161	3 631 296 129	0	792 068	14 261 524	16 767 746	25 050 292	23 328 789	3 668 849 977	3 672 184 732
1.4.1 Empresas Privadas					0	22 574	3 042 605	3 042 605	3 042 605	3 065 179
- Agroex					0	310	79 878	79 878	79 878	80 188
- Servitrayler S.A.							1 569 752	1 569 752	1 569 752	1 569 752
- Manumar S.A.							1 335 219	1 335 219	1 335 219	1 335 219
- Turismo Huancayo							12 877	12 877	12 877	12 877
- Importaciones Cejumar S.R.L.							8 116	8 116	8 116	8 116
- Otros					0	22 264	36 763	36 763	36 763	59 027
1.4.2 Hogares	3 629 538 161	3 631 296 129	0	792 068	14 261 524	16 745 172	22 007 687	20 286 184	3 665 807 372	3 669 119 553
- Préstamo Multired	3 368 219 861	3 344 188 987	0	792 068	12 799 235	16 288 290	15 156 989	18 667 094	3 396 176 086	3 379 936 439
- Préstamo Hipotecarios	131 743 320	149 557 273							131 743 320	149 557 273
- Otros	129 574 980	137 549 869			1 462 289	456 882	6 850 698	1 619 090	137 887 966	139 625 841
TOTAL :	8 201 782 770	7 327 360 819	0	792 068	14 261 524	16 767 746	25 050 292	23 328 789	8 241 094 586	7 368 249 422

EVALUACIÓN CARTERA DE CRÉDITOS AL MES DE OCTUBRE 2014
MONEDA EXTRANJERA
(En Dólares)

SECTORES	CRÉDITOS VIGENTES		CRÉDITOS REFINANCIADOS		CRÉDITOS VENCIDOS		CRÉDITOS EN COBRANZA JUDICIAL		RENDIMIENTO DE CRÉDITOS VIGENTES		TOTAL	
	PRESUPUESTO	EJECUCIÓN	PRESUPUESTO	EJECUCIÓN	PRESUPUESTO	EJECUCIÓN	PRESUPUESTO	EJECUCIÓN	PRESUPUESTO	EJECUCIÓN	PRESUPUESTO	EJECUCIÓN
1. SECTOR INTERNO	0	0	0	0	175 945	173 842	527 721	521 412	0	0	703 666	695 254
1.1 Sector Financiero	0	0	0	0	0	0	0	0	0	0	0	0
1.1.1 Sector Bancario					0	0					0	0
1.1.2 No Bancario	0	0							0	0	0	0
- Cofide	0	0							0	0	0	0
- Mi Vivienda	0	0							0	0	0	0
1.2 Sector Administración Pública	0	0	0	0	0	0	0	0	0	0	0	0
1.3 Sector Empresa Pub.No Financieras	0	0	0	0	0	0	0	0	0	0	0	0
- Petro Perú	0	0							0	0	0	0
1.4 Sector Privado no Financiero	0	0	0	0	175 945	173 842	527 721	521 412	0	0	703 666	695 254
1.4.1 Empresas Privadas					175 945	173 842	527 721	521 412			703 666	695 254
- Impemar							43 046	43 046			43 046	43 046
- Senicentro Cruz de Chalpón							139 000	139 000			139 000	139 000
- Transportes Santa Rosa					140 345	138 242	331 291	331 291			471 636	469 533
- Turismo Huancayo					35 600	35 600	0	0			35 600	35 600
- Otros					0	0	14 384	8 075			14 384	8 075
1.4.2 Hogares					0	0	0	0			0	0
2. SECTOR EXTERNO					0	0					0	0
TOTAL :	0	0	0	0	175 945	173 842	527 721	521 412	0	0	703 666	695 254

PRÉSTAMOS MULTIRED

PRÉSTAMOS OTORGADOS AL MES DE OCTUBRE 2014			
	PRESUPUESTO	EJECUCIÓN	VARIACIÓN
CRÉDITOS VIGENTES	3 368 219 861	3 344 188 987	(24 030 874)
CRÉDITOS REFINANCIADOS	0	792 068	792 068
CRÉDITOS VENCIDOS	12 799 235	16 288 290	3 489 055
CRÉDITOS EN COBRANZA JUDICIAL	15 156 989	18 667 094	3 510 105
PROVISIÓN DE COLOCACIÓN	62 787 532	98 797 486	36 009 954
TOTAL :	3 333 388 554	3 281 138 953	(52 249 601)

INTERESES MENSUAL		
PRESUPUESTO	EJECUCIÓN	VARIACIÓN
42 121 569	42 767 098	645 529
42 121 569	42 767 098	645 529

CRÉDITOS VIGENTES 2014			
	PRESUPUESTO	EJECUCIÓN	SALDO PROMEDIO
A Diciembre 2013		3 156 954 511	
Enero 2014	3 199 450 244	3 199 450 244	3 178 202 378
Febrero	3 251 416 842	3 251 416 842	3 225 433 543
Marzo	3 259 493 921	3 259 493 921	3 255 455 382
Abril	3 328 652 610	3 328 652 610	3 294 073 266
Mayo	3 331 618 427	3 331 618 427	3 330 135 519
Junio	3 362 835 400	3 362 835 400	3 347 226 914
Julio	3 358 154 046	3 358 154 046	3 360 494 723
Agosto	3 341 912 093	3 341 912 093	3 350 033 070
Setiembre	3 364 681 074	3 344 101 068	3 343 006 581
Octubre	3 368 219 861	3 344 188 987	3 344 145 028
Noviembre	3 335 388 998	0	0
Diciembre	3 306 567 856	0	0

INTERESES MENSUAL		
PRESUPUESTO	EJECUCIÓN	INTERES PROMEDIO
40 769 479	40 769 479	40 769 479
37 728 997	37 728 997	39 249 238
41 028 985	41 028 985	39 378 991
40 652 430	40 652 430	40 840 708
42 371 658	42 371 658	41 512 044
41 276 181	41 276 181	41 823 920
42 799 739	42 799 739	42 037 960
42 788 531	42 788 531	42 794 135
40 707 613	41 455 835	42 122 183
42 121 569	42 767 098	42 111 467
40 386 732	0	0
41 379 467	0	0
494 011 381	413 638 933	

BANCO DE LA NACION
 CUADROS DE SOPORTE PARA EVALUACION ESTADO DE RESULTADOS
 Principio : Devengado

INGRESOS FINANCIEROS : A OCTUBRE 2014 (Volumen de Operaciones)

SERVICIOS	Ejecución A OCTUBRE 2013	Marco A OCTUBRE 2014	Ejecución A OCTUBRE 2014	Var % Ejec.14/13	Var % Ejec. / Ppto.	Ejecución A OCTUBRE 2013	Marco A OCTUBRE 2014	Ejecución A OCTUBRE 2014	Var % Ejec. 14 / 13	Var % Ejec. / Ppto.
	Mil.Operaciones	Mil.Operaciones	Mil.Operaciones			En MM S/.	En MM S/.	En MM S/.		
Recaudación ¹	26 358	27 435	27 283	3,5	-0,6	28	35	34	19,9	-4,0
Pagaduría ^{2/}	210 003	249 539	257 505	22,6	3,2	605	658	673	11,2	2,3
Otros ^{3/}	22 884	22 214	22 138	-3,3	-0,3	14	14	14	2,1	-1,8
TOTAL	259 245	299 188	306 925	18,39	2,59	647	707	721	11,4	1,9

Fuente: Sistema de Información Operacional (SIO) - División Recaudación

¹ Sunat, Entidades Públicas, Doc. Valorados y Aduanas

² Depósito y Retiros Cta. Cta, Depósitos y Retiros de Ahorros, Pago y Emisión de Depósito Judiciales, Pago y Emisión de giros, y Pagos FONAPHU

³ Corresponsalia , Compra / Vta. M.E, Seguro Tarjeta Débito.

OTROS INDICADORES : A OCTUBRE 2014 (En Miles de Nuevos Soles)

PRODUCTOS	Ejecución A OCTUBRE 2013	Marco A OCTUBRE 2014	Ejecución A OCTUBRE 2014	Var % Ejec. 14/ 13	Var % Ejec. / Ppto.
	Ahorros (En S/. MM)	1 498	1 382	1 420	-5,2
Créditos Multired (En S/. MM)	367 760	412 245	413 639	12,5	0,3
Comisiones Serv. Tesorería (En S/. MM)	237 427	252 716	250 844	5,7	-0,7
Depositos en el BCRP (En S/. MM)	198 339	148 551	161 216	-18,7	8,5
Diferencia Cambio Operaciones Spot	41 907	51 509	51 061	21,8	-0,9
Ganancia por Nivelación de Cambio	79 708	7 446	29 153	-63,4	291,5
Pérdida por Nivelación de Cambio	86 032	0	32 279	-62,5	0,0

Principio : Ingresos : Percibido y Egresos: Devengado

INGRESOS FINANCIEROS Y POR SERVICIOS FINANCIEROS: A OCTUBRE 2014

PRODUCTOS	Ejecución A OCTUBRE 2013	Marco A OCTUBRE 2014	Ejecución A OCTUBRE 2014	Var % Ejec. 14/ 13	Var % Ejec. / Ppto.
	Recaudación (Cobro de Tributos)	44 515	49 221	46 677	4,9
Pagaduría (Servicio de Caja)	261 328	280 830	276 837	5,9	-1,4
Créditos	499 100	603 540	595 869	19,4	-1,3
Otros	631 336	597 906	622 060	-1,5	4,0
TOTAL ^{1/}	1 436 279	1 531 496	1 541 443	7,3	0,6

^{1/}No incluyen Ingresos Extraordinarios

BANCO DE LA NACION
 CUADROS DE SOPORTE DE EVALUACION FLUJO DE CAJA
 Principio : Ingresos : Percibido y Egresos: Realizado

INGRESOS FINANCIEROS : A OCTUBRE 2014

PROGRAMA DE INVERSIONES - FBK: A OCTUBRE 2014

INVERSIONES	Marco Anual	Marco A OCTUBRE 2014	Ejecución A OCTUBRE 2014	Var. % Ejec./ Ppto.	Avance Anual %
PROYECTOS DE INVERION	348 195	194 890	61 689	31,7	17,72
GASTOS NO LIGADOS A PROYECTOS DE INVERSION	95 128	65 690	39 488	60,1	41,51
1. Mobiliario y Equipo	60 181	50 113	37 014	73,9	61,51
2. Edificios e Instalaciones	20 370	7 687	1 267	16,5	6,22
3. Equipos de Transportes y Maquinaria	6 104	3 631	249	6,9	4,09
4. Instalac. y Mejoras en Propiedades Alquiladas	5 639	2 452	957	39,0	16,98
5. Terrenos	2 835	1 807	0	-	-
Otros					
TOTAL FBK	443 323	260 580	101 177	38,8	22,82

Se considerara en orden de importancia cuantitativa, de mayor a menor sobre la base de la columna de la Meta a Octubre.

ANEXO N° 02

Declaración de Remisión de Información

La información que se detalla y que sustenta el presente informe, considera la remitida a través del Sistema de Información (SISFONAFE) con las especificaciones y cierre electrónico dentro de los plazos establecidos en la Directiva de Gestión de Fonafe.

- . Formato 2E: Estado de la Situación Financiera
- . Formato 3E: Estado de resultados integrales.
- . Formato 4E: Presupuesto de Ingresos y Egresos.
- . Formato 5E: Flujo de Caja.
- . Formato 7E: Gastos de Capital.
- . Formato 9E: Saldo de Caja, Depósitos, Colocaciones e Inversiones.
- . Formato 11E: Dietas.

BANCO DE LA NACION
EVALUACION PRESUPUESTAL EJERCICIO 2014
ESTADO DE SITUACIÓN FINANCIERA
(EN NUEVOS SOLES)

FECHA CIERRE : 12/11/2014

HORA CIERRE : 6.52 PM

FORMATO N.2E

(C22521811-201412)

RUBROS	EJECUCION AL MES DE OCTUBRE DEL AÑO 2014											
	ENERO	FEBRERO	MARZO	ABRIL	MAYO	JUNIO	JULIO	AGOSTO	SETIEMBRE	OCTUBRE	NOVIEMBRE	DICIEMBRE
ACTIVO												
ACTIVO CORRIENTE												
Disponible	12,033,764,768	12,646,043,615	12,343,518,777	11,740,363,289	11,632,906,138	9,858,218,917	11,144,811,351	11,968,956,578	11,370,704,732	10,612,956,655	7,652,225,126	7,590,230,543
Fondos Interbancarios												
Inversiones Negociables y a Vencimiento (Neto)	6,616,135,819	6,477,067,089	6,369,115,159	6,174,569,960	6,213,988,612	7,230,365,806	7,352,964,545	6,950,452,731	7,214,809,509	7,468,406,914	7,335,169,450	7,334,365,597
Cartera de Créditos (Neto)	5,654,390,511	5,472,360,052	5,572,608,825	5,746,087,068	5,774,790,009	5,823,680,398	5,811,148,627	5,577,050,197	5,961,177,683	5,809,764,034	4,782,773,254	4,687,800,886
Cuentas por Cobrar (Neto)	449,231,865	473,791,485	444,181,031	458,448,141	502,170,919	446,698,576	525,945,754	476,579,453	433,500,969	414,087,180	513,584,003	513,584,571
Bienes Realizables Recibidos en Pago, Adjudic. y Fuera de Uso (Neto)												
Activos No Corrientes Mantenidos para la Venta												
Impuestos Corrientes	116,798,615	130,625,072	87,942,373	84,156,518	81,355,117	82,575,908	78,134,161	75,082,731	74,300,042	71,956,239	78,134,161	78,134,161
Impuesto a la Renta Diferido	113,123,259	113,123,259	109,680,215	107,582,151	101,098,358	101,202,053	97,092,667	96,521,876	98,519,473	95,288,784	97,092,667	97,092,667
Otros Activos	106,825,410	162,906,173	125,180,546	136,248,951	106,700,045	123,017,507	127,751,113	99,287,252	105,358,078	232,987,806	132,757,583	135,843,262
TOTAL ACTIVO CORRIENTE	25,090,270,247	25,475,916,745	25,052,226,926	24,447,456,078	24,413,009,198	23,665,759,165	25,137,848,218	25,243,930,818	25,258,370,486	24,705,447,612	20,591,736,244	20,437,051,687
ACTIVO NO CORRIENTE												
Cartera de Créditos (Neto)	1,306,528,389	1,457,306,878	1,428,010,531	1,425,536,264	1,429,371,715	1,384,456,321	1,375,435,034	1,373,593,324	1,344,891,842	1,342,903,910	3,422,577,822	3,543,650,707
Bienes Realizables Recibidos en Pago, Adjudic. y Fuera de Uso (Neto)												
Inversiones en subsid. Asociad. Y Partic. En Negoc. Conj. (Neto)												
Inmuebles, Mobiliario y Equipo (Neto)	286,946,127	283,415,967	279,890,486	290,137,873	301,644,261	316,604,357	314,847,513	322,892,711	328,517,441	340,166,190	403,892,711	430,892,711
Activos Intangibles (Neto)	33,522,769	32,656,328	32,474,770	31,614,058	36,773,187	35,936,951	35,002,013	34,211,282	34,315,561	33,156,630	37,250,139	37,360,139
Impuesto a la Renta Diferido												
Otros Activos (Neto)	1,188,657	1,185,439	1,186,665	1,186,665	1,180,229	1,184,826	1,184,827	1,192,182	1,199,231	1,203,981	1,186,970	1,186,970
TOTAL ACTIVO NO CORRIENTE	1,628,185,942	1,774,564,612	1,741,562,452	1,748,474,860	1,768,969,392	1,738,182,455	1,726,469,387	1,731,889,499	1,708,924,075	1,717,430,711	3,864,907,642	4,013,090,527
TOTAL DEL ACTIVO	26,718,456,189	27,250,481,357	26,793,789,378	26,195,930,938	26,181,978,590	25,403,941,620	26,864,317,605	26,975,820,317	26,967,294,561	26,422,878,323	24,456,643,886	24,450,142,214
CUENTAS DE ORDEN	69,273,697,951	68,643,789,347	68,644,511,169	69,053,945,842	69,046,118,682	69,461,659,584	69,981,628,242	70,158,910,369	70,445,225,847	69,819,484,944		
PASIVO Y PATRIMONIO												
PASIVO CORRIENTE												
Obligaciones con el Público	21,846,444,940	22,261,454,839	21,685,744,891	21,707,901,411	21,617,273,931	20,882,927,559	22,253,339,160	22,267,178,648	22,225,256,064	21,504,779,564	19,705,083,192	19,627,742,048
Fondos Interbancarios												
Depósitos de Emp. del Sist. Financ. Y Organismos Financ. Internac.	350,889,100	347,898,596	348,826,908	364,703,167	342,836,086	360,126,920	337,210,589	370,596,717	350,832,140	417,728,723	338,611,980	338,645,840
Adeudos y Obligaciones Financieras a Corto Plazo												
Cuentas por Pagar	336,394,471	385,726,470	1,084,609,398	328,787,134	339,288,923	265,007,064	244,015,145	281,938,506	351,086,709	295,198,061	220,449,936	242,842,033
Provisiones												
Valores, Títulos y Obligaciones en Circulación												
Impuesto Corrientes												

BANCO DE LA NACION
EVALUACION PRESUPUESTAL EJERCICIO 2014
ESTADO DE SITUACIÓN FINANCIERA
(EN NUEVOS SOLES)

FECHA CIERRE : 12/11/2014

HORA CIERRE : 6.52 PM

FORMATO N.2E

(C22521811-
201412)

RUBROS	EJECUCION AL MES DE OCTUBRE DEL AÑO 2014											
	ENERO	FEBRERO	MARZO	ABRIL	MAYO	JUNIO	JULIO	AGOSTO	SETIEMBRE	OCTUBRE	NOVIEMBRE	DICIEMBRE
Impuesto a la Renta Diferido												
Otros Pasivos	130,864,246	95,393,698	59,283,465	96,209,968	99,484,009	66,465,257	153,358,717	128,579,101	82,322,367	178,202,886	108,479,629	108,551,371
TOTAL PASIVO CORRIENTE	22,664,592,757	23,090,473,603	23,178,464,662	22,497,601,680	22,398,882,949	21,574,526,800	22,987,923,611	23,048,292,972	23,009,497,280	22,395,909,234	20,372,624,737	20,317,781,292
PASIVO NO CORRIENTE												
Obligaciones con el Público	2,072,025,262	2,067,700,025	2,063,656,832	2,059,734,733	2,047,319,948	2,043,256,478	2,021,545,383	2,015,520,797	2,010,171,058	2,005,609,236	2,005,893,309	1,999,766,560
Depósitos de Emp. del Sist.Financ. y Organismos Financ. Internac.												
Adeudos y Obligaciones Financieras a Largo Plazo												
Provisiones	131,791,851	131,456,691	126,618,155	126,898,697	126,211,692	134,247,828	132,882,459	132,817,160	123,319,917	122,448,161	133,481,550	133,383,950
Impuesto a la Renta Diferido												
Otros Pasivos												
TOTAL PASIVO NO CORRIENTE	2,203,817,113	2,199,156,716	2,190,274,987	2,186,633,430	2,173,531,640	2,177,504,306	2,154,427,842	2,148,337,957	2,133,490,975	2,128,057,397	2,139,374,859	2,133,150,510
TOTAL DEL PASIVO	24,868,409,870	25,289,630,319	25,368,739,649	24,684,235,110	24,572,414,589	23,752,031,106	25,142,351,453	25,196,630,929	25,142,988,255	24,523,966,631	22,511,999,596	22,450,931,802
PATRIMONIO												
Capital Social	1,000,000,000	1,000,000,000	1,000,000,000	1,000,000,000	1,000,000,000	1,000,000,000	1,000,000,000	1,000,000,000	1,000,000,000	1,000,000,000	1,000,000,000	1,000,000,000
Capital Adicional	1,452,198	1,452,197	1,452,198	1,452,198	1,452,197	1,452,197	1,452,197	1,452,197	1,452,197	1,452,197	1,452,197	1,452,197
Reservas	350,000,000	350,000,000	350,000,000	350,000,000	350,000,000	350,000,000	350,000,000	350,000,000	350,000,000	350,000,000	350,000,000	350,000,000
Ajustes al Patrimonio	-176,277,420	-141,501,277	-121,206,776	-95,975,219	-64,394,956	-66,814,609	-61,016,911	-56,532,713	-84,242,901	-61,596,842	-56,532,713	-56,532,713
Resultados Acumulados	581,928,182	582,274,225	-37,032	-781,341	-4,342,160	-3,351,230	-3,062,454	-2,396,611	-2,481,262	-3,225,281	-3,189,892	-3,508,882
Resultado Neto del Ejercicio	92,943,359	168,625,893	194,841,339	257,000,190	326,848,920	370,624,156	434,593,320	486,666,515	559,578,272	612,281,618	652,914,698	707,799,810
TOTAL DEL PATRIMONIO	1,850,046,319	1,960,851,038	1,425,049,729	1,511,695,828	1,609,564,001	1,651,910,514	1,721,966,152	1,779,189,388	1,824,306,306	1,898,911,692	1,944,644,290	1,999,210,412
TOTAL DEL PASIVO Y PATRIMONIO	26,718,456,189	27,250,481,357	26,793,789,378	26,195,930,938	26,181,978,590	25,403,941,620	26,864,317,605	26,975,820,317	26,967,294,561	26,422,878,323	24,456,643,886	24,450,142,214
CUENTAS DE ORDEN	69,273,697,951	68,643,789,347	68,644,511,169	69,053,945,842	69,046,118,682	69,461,659,584	69,981,628,242	70,158,910,369	70,445,225,847	69,819,484,944		

BANCO DE LA NACION
EVALUACION PRESUPUESTAL EJERCICIO 2014
ESTADO DE RESULTADOS INTEGRALES
(EN NUEVOS SOLES)

FECHA CIERRE : 12/11/2014

HORA CIERRE : 6.52 PM

FORMATO N.3E

(C43521811-201412)

RUBROS	EJECUCION AL MES DE OCTUBRE DEL AÑO 2014											
	ENERO	FEBRERO	MARZO	ABRIL	MAYO	JUNIO	JULIO	AGOSTO	SETIEMBRE	OCTUBRE	NOVIEMBRE	DICIEMBRE
INGRESOS POR INTERESES	103,124,653	199,385,556	297,077,193	396,995,570	499,436,202	599,189,779	702,266,876	805,184,159	904,815,235	1,007,378,190	1,099,522,659	1,192,660,375
Disponible	17,766,714	36,063,460	55,101,296	72,358,456	89,440,938	104,170,430	118,083,746	132,845,542	147,343,279	161,373,772	168,656,519	174,960,560
Fondos Interbancarios												
Inversiones a Valor Razonable con Cambios en Resultados												
Inversiones Disponibles para la Venta	17,815,496	33,649,074	50,984,356	66,867,006	83,262,043	101,202,261	121,157,440	139,932,682	157,794,776	177,010,317	190,385,827	203,621,859
Inversiones a Vencimiento	7,997,819	15,230,710	20,419,640	28,748,332	36,168,879	43,388,127	50,777,342	58,198,756	65,418,848	72,808,939	80,133,149	87,457,359
Cartera de Créditos Directos	59,544,624	114,442,312	170,571,901	229,021,776	290,564,342	350,428,961	412,248,348	474,207,179	534,258,332	596,185,162	660,347,164	726,620,597
Resultados por Operaciones de Cobertura												
Cuentas por Cobrar												
Otros Ingresos Financieros												
GASTOS POR INTERESES	3,477,694	7,069,210	10,847,981	14,410,244	18,092,483	22,712,576	26,925,659	31,434,632	35,803,100	40,124,086	40,983,747	41,998,315
Obligaciones con el Público	3,477,315	7,068,464	10,846,828	14,408,821	18,090,794	22,710,586	26,923,052	31,431,462	35,799,391	40,119,718	40,979,883	41,994,956
Fondos Interbancarios												
Depósitos de Emp. del Sist. Financ. y Organismos Financ. Internac.	379	746	1,153	1,423	1,689	1,990	2,607	3,170	3,709	4,368	3,864	3,359
Adeudos y Obligaciones Financieras												
Adeudos y Obligaciones con el Banco Central de Reserva del Perú												
Adeudos y Obligaciones del Sistema Financiero del país												
Adeudos y Obligaciones con Instituciones Financ. del Exter. y Organismos Financ. Internac.												
Otros Adeudos y Obligaciones del País y del Exterior												
Comisiones y Otros Cargos por Obligaciones Financieras												
Valores, Títulos y Obligaciones en Circulación												
Cuentas por Pagar												
Intereses de Cuentas por Pagar												
Resultado por Operaciones de Cobertura												
Otros Gastos Financieros												
MARGEN FINANCIERO BRUTO	99,646,959	192,316,346	286,229,212	382,585,326	481,343,719	576,477,203	675,341,217	773,749,527	869,012,135	967,254,104	1,058,538,912	1,150,662,060
Provisiones para Créditos Directos	-417,119	-1,474,387	-3,053,274	-8,138,807	-8,099,780	-13,062,383	-13,001,129	-11,677,874	-17,590,690	-17,699,979	-20,420,851	-21,445,299
MARGEN FINANCIERO NETO	99,229,840	190,841,959	283,175,938	374,446,519	473,243,939	563,414,820	662,340,088	762,071,653	851,421,445	949,554,125	1,038,118,061	1,129,216,761
INGRESOS POR SERVICIOS FINANCIEROS	54,854,551	105,175,195	161,681,108	219,673,355	267,935,900	316,272,779	367,535,125	424,542,153	477,871,128	534,064,742	587,775,771	647,261,341
Ingresos por Créditos Indirectos	1,409,693	2,181,533	2,699,301	3,149,788	3,761,244	4,376,154	5,027,006	5,672,902	6,039,141	6,568,850	7,151,550	7,745,487
Ingresos por Fideicomisos y Comisiones de Confianza	195,227	381,766	583,029	781,247	979,351	1,175,328	1,372,574	1,575,926	1,770,674	1,971,536	2,252,536	2,533,536
Ingresos Diversos	53,249,631	102,611,896	158,398,778	215,742,320	263,195,305	310,721,297	361,135,545	417,293,325	470,061,313	525,524,356	578,371,685	636,982,318
GASTOS POR SERVICIOS FINANCIEROS	5,090,511	9,993,839	16,534,736	23,931,825	29,529,559	36,047,833	44,504,442	50,578,224	59,994,982	67,644,721	74,951,331	83,779,819
Gastos por Créditos Indirectos	2,583	2,583	2,583	2,582	2,582	2,582	2,583	2,639	2,753	2,753	2,093	1,434

BANCO DE LA NACION
EVALUACION PRESUPUESTAL EJERCICIO 2014
ESTADO DE RESULTADOS INTEGRALES
(EN NUEVOS SOLES)

FECHA CIERRE : 12/11/2014

HORA CIERRE : 6.52 PM

FORMATO N.3E

(C43521811-201412)

RUBROS	EJECUCION AL MES DE OCTUBRE DEL AÑO 2014											
	ENERO	FEBRERO	MARZO	ABRIL	MAYO	JUNIO	JULIO	AGOSTO	SETIEMBRE	OCTUBRE	NOVIEMBRE	DICIEMBRE
Gastos por Fideicomisos y Comisiones de Confianza	1,876	1,876	1,876	3,730	3,730	3,730	5,580	5,580	5,580	7,440	6,044	4,652
Primas al Fondo Seguro de Deposito												
Gastos Diversos	5,086,052	9,989,380	16,530,277	23,925,513	29,523,247	36,041,521	44,496,279	50,570,005	59,986,649	67,634,528	74,943,194	83,773,733
MARGEN FINANCIERO NETO DE INGRESOS Y GASTOS POR SERVICIOS	148,993,880	286,023,315	428,322,310	570,188,049	711,650,280	843,639,766	985,370,771	1,136,035,582	1,269,297,591	1,415,974,146	1,550,942,501	1,692,698,283
RESULTADOS POR OPERACIONES FINANCIERAS (ROF)	4,396,563	3,970,137	9,083,655	16,874,876	35,186,969	38,779,462	50,890,291	43,279,237	64,383,294	68,806,281	100,767,564	142,513,302
Inversiones al Valor Razonable con Cambios en Resultados												
Inversiones al Valor Razonable con Cambios en Resultados												
Inversiones en Commodities												
Inversiones Disponibles para la Venta	-74,465	-5,447,156	-3,731,718	-2,327,673	10,380,299	11,206,132	15,395,521	3,809,923	20,215,064	20,836,781	47,780,791	84,509,256
Derivados de Negociación												
Resultados por Operaciones de Cobertura												
Ganancia (Pérdida) en Participaciones												
Utilidad-Pérdida en Diferencia de Cambio	4,467,942	9,407,940	12,806,020	19,190,081	24,787,291	27,549,000	35,467,925	39,439,831	44,136,601	47,935,063	52,935,180	57,935,296
Otros	3,086	9,353	9,353	12,468	19,379	24,330	26,845	29,483	31,629	34,437	51,593	68,750
MARGEN OPERACIONAL	153,390,443	289,993,452	437,405,965	587,062,925	746,837,249	882,419,228	1,036,261,062	1,179,314,819	1,333,680,885	1,484,780,427	1,651,710,065	1,835,211,585
GASTOS DE ADMINISTRACION	50,007,602	106,479,898	173,943,634	240,867,888	309,521,273	374,709,715	439,327,304	507,101,777	574,022,026	647,521,036	751,327,803	855,164,067
Gasto de Personal y Directorio	39,822,806	81,125,717	126,131,637	168,966,124	211,024,568	253,192,053	294,321,900	336,897,972	379,456,077	423,802,961	469,540,611	516,670,881
Gastos por Servicios Recibidos de Terceros	9,167,483	20,959,189	39,501,935	59,924,008	79,958,900	99,095,723	118,732,201	137,865,218	159,153,672	183,042,652	233,357,190	282,308,605
Impuestos y Contribuciones	1,017,313	4,394,992	8,310,062	11,977,756	18,537,805	22,421,939	26,273,203	32,338,587	35,412,277	40,675,423	48,430,002	56,184,581
DEPRECIACION Y AMORTIZACION	-3,908,586	-8,307,232	-13,207,289	-17,231,144	-21,222,349	-25,898,264	-30,224,520	-34,746,108	-39,144,300	-43,460,129	-46,879,693	-50,305,503
MARGEN OPERACIONAL NETO	99,474,255	175,206,322	250,255,042	328,963,893	416,093,627	481,811,249	566,709,238	637,466,934	720,514,559	793,799,262	853,502,569	929,742,015
VALUACION DE ACTIVOS Y PROVISIONES	5,640,967	6,853,571	13,495,066	14,126,559	15,198,537	26,960,633	27,993,273	29,446,938	30,133,191	31,450,324	43,791,255	56,132,181
Provisiones para Créditos Indirectos	2,664,110	3,910,251	4,166,677	4,711,055	4,598,890	4,215,009	4,159,244	4,740,081	4,283,510	4,877,659	5,777,771	6,677,873
Provisiones para Incobrabilidad de Cuentas por Cobrar	2,474,711	2,473,977	2,477,554	2,493,234	2,486,730	5,098,555	6,186,960	6,923,977	7,916,030	8,626,638	8,247,829	7,869,022
Provisiones para Bienes Realizables, Recibidos en pago, Recueprados y Adjudicados y Otros												
Provisiones para Activos no Corrientes Mantenidos para la Venta												
Deterioro de Inversiones	501,125	469,202		126,983	1,242,645	1,787,709	1,787,709	1,882,915	2,178,634	2,190,468	1,868,489	1,546,511
Deterioro de Activo Fijo												
Deterioro de Activo Intangibles												
Provisiones por Litigios y Demandas			6,783,753	6,783,753	6,783,753	15,506,723	15,506,723	15,506,723	15,359,876	15,359,876	18,666,634	21,973,390
Otras Provisiones	1,021	141	67,082	11,534	86,519	352,637	352,637	393,242	395,141	395,683	9,230,532	18,065,385
RESULTADO DE OPERACIÓN	93,833,288	168,352,751	236,759,976	314,837,334	400,895,090	454,850,616	538,715,965	608,019,996	690,381,368	762,348,938	809,711,314	873,609,834
OTROS INGRESOS Y GASTOS	-889,929	273,142	11,452,413	12,613,144	13,506,733	13,816,319	14,037,809	14,327,625	21,828,421	19,487,664	19,379,233	19,034,302
Otros Ingresos	256,474	1,795,888	13,363,146	13,803,897	14,851,276	15,247,563	15,846,337	16,219,630	23,839,651	24,335,554	24,723,856	24,875,662

BANCO DE LA NACION
EVALUACION PRESUPUESTAL EJERCICIO 2014

FECHA CIERRE : 12/11/2014

ESTADO DE RESULTADOS INTEGRALES

(EN NUEVOS SOLES)

FORMATO N.3E

(C43521811-
201412)

HORA CIERRE : 6.52 PM

RUBROS	EJECUCION AL MES DE OCTUBRE DEL AÑO 2014											
	ENERO	FEBRERO	MARZO	ABRIL	MAYO	JUNIO	JULIO	AGOSTO	SETIEMBRE	OCTUBRE	NOVIEMBRE	DICIEMBRE
Otros Gastos	1,146,403	1,522,746	1,910,733	1,190,753	1,344,543	1,431,244	1,808,528	1,892,005	2,011,230	4,847,890	5,344,623	5,841,360
RESULTADOS DEL EJERCICIO ANTES DE IMPUESTO A LA RENTA	92,943,359	168,625,893	248,212,389	327,450,478	414,401,823	468,666,935	552,753,774	622,347,621	712,209,789	781,836,602	829,090,547	892,644,136
IMPUESTO A LA RENTA			53,371,050	70,450,288	87,552,903	98,042,779	118,160,454	135,681,106	152,631,517	169,554,984	176,175,849	184,844,326
RESULTADO NETO DEL EJERCICIO	92,943,359	168,625,893	194,841,339	257,000,190	326,848,920	370,624,156	434,593,320	486,666,515	559,578,272	612,281,618	652,914,698	707,799,810
OTRO RESULTADO INTEGRAL												
Diferencias de cambio al convertir negocios en el extranjero												
Inversiones Disponibles para la venta	95,596,505	3,498,621	25,988,934	53,781,953	92,269,684	88,516,866	95,037,701	101,754,577	70,569,969	95,596,505		
Coberturas de Flujo de efectivo												
Coberturas de inversiones netas en negocios en el extranjero												
Participación en Otro Resultado Integral de subsidiarias, asociadas y negocios conjuntos												
Otros ajustes												
Impuesto a las Ganancias relacionados con los componentes de Otro Resultado Integral	-16,345,740		-2,195,812	-4,788,371	-11,713,746	-14,483,867	-15,207,005	-17,439,682	-13,965,262	-16,345,740		
OTRO RESULTADO INTEGRAL DEL EJERCICIO, NETO DE IMPUESTOS	79,250,765	3,498,621	23,793,122	48,993,582	80,555,938	74,032,999	79,830,696	84,314,895	56,604,707	79,250,765		
RESULTADO INTEGRAL TOTAL DEL EJERCICIO	172,194,124	172,124,514	218,634,461	305,993,772	407,404,858	444,657,155	514,424,016	570,981,410	616,182,979	691,532,383	652,914,698	707,799,810

BANCO DE LA NACION
EVALUACION PRESUPUESTAL EJERCICIO 2014
Presupuesto de Ingresos y Egresos
(EN NUEVOS SOLES)

FECHA CIERRE : 12/11/2014

HORA CIERRE : 6.53 PM

FORMATO N.4E

(C41531811-201412)

RUBROS	PRESUPUESTO APROBADO ANUAL 2014	EJECUCION AL MES DE OCTUBRE DEL AÑO 2014											
		ENERO	FEBRERO	MARZO	ABRIL	MAYO	JUNIO	JULIO	AGOSTO	SETIEMBRE	OCTUBRE	NOVIEMBRE	DICIEMBRE
1 INGRESOS	2,047,934,396	176,584,194	146,713,130	165,626,745	172,716,214	206,915,507	146,620,768	189,902,646	205,437,397	172,125,749	180,810,721	151,986,378	158,517,669
1.1 Venta de Bienes	0	0	0	0	0	0	0	0	0	0	0	0	0
1.2 Venta de Servicios	0	0	0	0	0	0	0	0	0	0	0	0	0
1.3 Ingresos Financieros	1,396,104,798	121,341,562	95,971,711	108,838,465	114,265,194	158,382,258	97,989,308	138,274,357	148,042,110	118,416,254	124,024,523	97,887,047	98,880,293
1.4 Ingresos por participacion o dividendos	1,265,629	145,354	145,354	145,354	28,967	114,616	143,791	144,312	146,917	149,000	150,043	0	0
1.5 Ingresos Complementarios	0	0	0	0	0	0	0	0	0	0	0	0	0
1.6 Otros	650,563,969	55,097,278	50,596,065	56,642,926	58,422,053	48,418,633	48,487,669	51,483,977	57,248,370	53,560,495	56,636,155	54,099,331	59,637,376
2 EGRESOS	1,161,881,694	78,246,341	70,872,708	89,868,590	88,950,905	121,361,239	76,598,563	118,241,412	136,542,404	84,225,053	110,830,380	99,683,253	104,330,882
2.1 Compra de Bienes	13,771,896	573,634	638,180	675,296	759,145	900,133	900,411	963,150	518,966	1,384,552	758,621	1,900,012	2,016,371
2.1.1 Insumos y suministros	12,400,109	537,448	559,043	563,433	652,343	824,752	833,513	891,063	439,269	1,298,291	671,943	1,713,550	1,831,482
2.1.2 Combustibles y lubricantes	1,371,787	36,186	79,137	111,863	106,802	75,381	66,898	72,087	79,697	86,261	86,678	186,462	184,889
2.1.3 Otros	0	0	0	0	0	0	0	0	0	0	0	0	0
2.2. Gastos de personal (GIP)	627,380,276	45,331,319	46,422,144	49,989,867	47,497,901	47,077,098	47,224,625	58,263,558	47,345,307	47,563,218	49,111,567	54,890,222	69,098,146
2.2.1 Sueldos y Salarios (GIP)	344,599,616	25,820,771	26,869,287	27,053,711	27,088,716	26,160,168	27,150,722	25,481,910	26,569,404	26,723,700	28,683,668	33,416,486	34,194,070
2.2.1.1 Basica (GIP)	218,319,928	16,262,696	15,195,560	17,943,431	17,323,024	16,760,908	17,587,674	16,221,885	17,052,457	17,342,853	16,830,707	20,989,987	21,535,797
2.2.1.2 Bonificaciones (GIP)	1,736,673	140,336	135,411	154,718	150,586	139,485	147,615	138,667	142,243	151,320	146,452	146,021	149,199
2.2.1.3 Gratificaciones (GIP)	46,433,324	3,551,942	3,525,655	3,503,104	3,556,074	3,530,457	3,571,660	3,561,801	3,517,618	3,459,952	3,541,713	4,518,948	4,657,407
2.2.1.4 Asignaciones (GIP)	60,996,876	4,215,243	6,434,548	4,137,235	4,168,449	4,223,999	4,194,473	4,218,066	4,178,079	4,154,830	6,697,056	6,663,384	6,642,880
2.2.1.5 Horas Extras (GIP)	17,112,815	1,650,554	1,578,113	1,315,223	1,890,583	1,505,319	1,649,300	1,341,491	1,679,007	1,614,745	1,467,740	1,098,146	1,208,787
2.2.1.6 Otros (GIP)	0	0	0	0	0	0	0	0	0	0	0	0	0
2.2.2 Compensacion por tiempo de Servicio (GIP)	24,053,718	1,864,050	1,857,683	1,850,117	1,866,931	1,849,389	1,852,698	1,790,642	1,827,420	1,850,717	1,825,599	2,329,437	2,306,476
2.2.3 Seguridad y prevision Social (GIP)	22,331,259	1,740,626	1,742,623	1,735,832	1,759,756	1,747,320	1,736,693	1,736,467	1,723,818	1,751,836	1,730,229	2,107,988	2,084,160
2.2.4 Dietas del Directorio (GIP)	413,000	34,000	17,000	51,000	34,000	34,000	34,000	34,000	31,875	29,750	23,375	45,000	45,000
2.2.5 Capacitacion (GIP)	1,995,000	35,258	66,781	86,132	109,365	107,953	143,506	183,636	149,682	259,413	238,174	307,550	307,550
2.2.6 Jubilaciones y Pensiones (GIP)	180,801,012	13,219,938	13,064,614	13,059,509	12,785,698	13,095,506	13,077,600	25,224,999	12,790,489	13,127,349	12,962,792	12,923,043	25,713,530
2.2.7 Otros gastos de personal (GIP)	53,186,671	2,616,676	2,804,156	6,153,566	3,853,435	4,082,762	3,229,406	3,811,904	4,252,619	3,820,453	3,647,730	3,760,718	4,447,360
2.2.7.1 Refrigerio (GIP)	732,000	4,453	8,265	30,284	10,540	17,057	9,130	14,206	14,705	15,211	24,057	160,840	150,840
2.2.7.2 Uniformes (GIP)	4,496,602	374,717	374,717	374,716	374,717	374,717	374,717	374,717	374,717	374,716	374,717	374,717	374,717
2.2.7.3 Asistencia Medica (GIP)	1,188,600	500	94,958	41,546	-111,940	17,965	9,423	3,229	0	27,908	-20,904	113,809	791,492
2.2.7.4 Seguro complementario de alto riesgo (GIP)	0	0	0	0	0	0	0	0	0	0	0	0	0
2.2.7.5 Pago de indem. por cese de relac. lab. (GIP)	0	0	0	0	0	78,221	0	0	0	0	0	-19,555	-19,556
2.2.7.6 Incentivos por retiro voluntario (GIP)	14,853,024	0	0	0	0	0	0	0	0	0	0	4,951,008	4,951,008
2.2.7.7 Celebraciones (GIP)	500,000	30,829	8,651	17,371	36,071	25,817	18,071	3,254	3,116	14,771	34,678	153,686	153,685

BANCO DE LA NACION
EVALUACION PRESUPUESTAL EJERCICIO 2014

FECHA CIERRE : 12/11/2014

Presupuesto de Ingresos y Egresos
(EN NUEVOS SOLES)

FORMATO N.4E

(C41531811-201412)

HORA CIERRE : 6.53 PM

RUBROS	PRESUPUESTO APROBADO ANUAL 2014	EJECUCION AL MES DE OCTUBRE DEL AÑO 2014											
		ENERO	FEBRERO	MARZO	ABRIL	MAYO	JUNIO	JULIO	AGOSTO	SETIEMBRE	OCTUBRE	NOVIEMBRE	DICIEMBRE
2.2.7.8 Bonos de Productividad (GIP)	0	0	0	0	0	0	0	0	0	0	0	0	0
2.2.7.9 Participación de trabajadores (GIP)	23,149,910	1,929,159	1,929,159	5,286,211	3,083,111	3,077,930	2,344,507	2,935,338	3,365,358	2,714,664	2,819,870	-3,167,699	-3,167,699
2.2.7.10 Otros (GIP)	8,266,535	277,018	388,406	403,438	460,936	491,055	473,558	481,160	494,723	673,183	415,312	1,193,912	1,212,872
2.3 Servicios prestados por terceros	249,059,525	5,654,172	8,025,699	13,621,137	14,369,630	14,342,184	12,555,950	13,540,218	13,977,879	15,231,050	14,775,478	35,974,253	38,720,665
2.3.1 Transporte y almacenamiento	5,370,358	56,520	113,869	138,724	147,962	152,025	105,502	155,514	582,115	383,841	217,997	960,578	969,976
2.3.2 Tarifas de servicios publicos	42,145,760	2,180,107	2,064,711	3,147,885	4,784,337	4,517,104	2,991,932	3,082,741	2,928,588	2,978,053	3,005,555	4,097,301	4,160,897
2.3.3 Honorarios profesionales (GIP)	22,026,510	171,964	483,866	492,190	560,416	405,165	879,952	331,153	530,761	822,146	780,834	3,954,611	5,507,873
2.3.3.1 Auditorias (GIP)	1,279,251	0	0	0	0	0	319,813	0	0	0	0	0	959,438
2.3.3.2 Consultorias (GIP)	11,272,967	85,390	284,051	205,380	350,719	184,915	337,179	101,107	207,427	644,204	554,495	2,089,393	2,522,783
2.3.3.3 Asesorias (GIP)	7,147,141	38,191	103,479	144,262	118,808	99,560	102,460	115,784	211,534	87,535	146,117	1,543,751	1,581,810
2.3.3.4 Otros servicios no personales (GIP)	2,327,151	48,383	96,336	142,548	90,889	120,690	120,500	114,262	111,800	90,407	80,222	321,467	443,842
2.3.4 Mantenimiento y Reparacion	41,021,124	642,462	756,925	1,540,630	1,579,755	1,569,240	1,524,771	1,472,978	2,462,395	1,724,676	2,019,516	6,956,871	7,455,523
2.3.5 Alquileres	23,712,316	1,024,576	1,286,574	1,821,582	1,559,678	1,513,922	1,394,349	1,823,629	2,282,803	1,583,490	3,622,676	2,648,997	2,862,990
2.3.6 Serv. de vigilancia, guardiana y limp. (GIP)	43,395,903	466,049	1,200,056	3,186,475	2,710,168	2,519,501	2,873,368	3,787,880	1,985,709	4,552,509	1,383,806	6,181,826	6,121,219
2.3.6.1 Vigilancia (GIP)	29,373,396	2,120	588,635	2,119,609	1,841,623	1,465,047	1,836,556	2,607,709	1,100,238	3,331,927	365,571	4,468,116	4,407,511
2.3.6.2 Guardiania (GIP)	0	0	0	0	0	0	0	0	0	0	0	0	0
2.3.6.3 Limpieza (GIP)	14,022,507	463,929	611,421	1,066,866	868,545	1,054,454	1,036,812	1,180,171	885,471	1,220,582	1,018,235	1,713,710	1,713,708
2.3.7. Publicidad y Publicaciones	15,957,757	21,144	123,572	186,203	146,251	152,369	114,793	43,705	243,002	177,593	173,964	3,470,478	3,644,493
2.3.8. Otros	55,429,797	1,091,350	1,996,126	3,107,448	2,881,063	3,512,858	2,671,283	2,842,618	2,962,506	3,008,742	3,571,130	7,703,591	7,997,694
2.3.8.1 Servicio de mensajería y correspondencia (GIP)	1,874,556	29,132	47,796	189,340	227,523	44,567	145,254	195,828	76,196	341,033	-45,108	229,536	228,417
2.3.8.2 Prov. de personal por coop. y services (GIP)	0	0	0	0	0	0	0	0	0	0	0	0	0
2.3.8.3 Otros relacionados a GIP (GIP)	21,739,184	809,603	1,639,831	1,496,387	1,610,531	1,710,086	1,489,792	1,603,405	1,428,282	1,569,789	1,586,925	2,466,704	2,552,255
2.3.8.4 Otros no relacionados a GIP	31,816,057	252,615	308,499	1,421,721	1,043,009	1,758,205	1,036,237	1,043,385	1,458,028	1,097,920	2,029,313	5,007,351	5,217,022
2.4 Tributos	63,357,536	1,017,313	3,378,146	3,915,236	3,667,694	6,560,049	3,884,134	3,851,264	6,065,384	3,073,690	5,266,147	11,351,082	11,351,084
2.4.1 Impuesto a las Transacciones Financieras - ITF	0	2,396	2,523	4,161	4,089	5,124	3,492	4,417	4,579	3,331	4,964	-7,696	-7,693
2.4.2 Otros impuestos y contribuciones	63,357,536	1,014,917	3,375,623	3,911,075	3,663,605	6,554,925	3,880,642	3,846,847	6,060,805	3,070,359	5,261,183	11,358,778	11,358,777
2.5 Gastos diversos de Gestion	55,538,486	3,104,638	3,196,635	5,260,359	3,603,966	3,633,569	4,294,825	3,811,067	3,737,098	3,726,923	7,309,526	9,480,697	5,165,295
2.5.1. Seguros	7,515,493	356,071	232,009	1,906,234	346,315	390,828	1,109,413	741,048	747,578	374,488	367,029	421,499	421,500
2.5.2. Viaticos (GIP)	10,090,023	203,143	431,664	561,545	660,779	665,365	512,177	576,838	497,517	615,208	720,499	1,479,839	1,479,257
2.5.3. Gastos de Representacion	168,100	5,345	6,828	6,581	6,808	6,917	11,111	6,234	8,914	6,097	6,132	27,012	28,326
2.5.4. Otros	37,764,870	2,540,079	2,526,134	2,785,999	2,590,064	2,570,459	2,662,124	2,486,947	2,483,089	2,731,130	6,215,866	7,552,347	3,236,212
2.5.4.1 Otros relacionados a GIP (GIP)	32,881,020	2,277,906	2,313,556	2,319,826	2,321,016	2,289,446	2,323,125	2,266,385	2,303,359	2,308,605	5,953,356	6,888,859	2,550,669
2.5.4.2 Otros no relacionados a GIP	4,883,850	262,173	212,578	466,173	269,048	281,013	338,999	220,562	179,730	422,525	262,510	663,488	685,543

BANCO DE LA NACION
EVALUACION PRESUPUESTAL EJERCICIO 2014
Presupuesto de Ingresos y Egresos
(EN NUEVOS SOLES)

FECHA CIERRE : 12/11/2014

HORA CIERRE : 6.53 PM

FORMATO N.4E

(C41531811-
201412)

RUBROS	PRESUPUESTO APROBADO ANUAL 2014	EJECUCION AL MES DE OCTUBRE DEL AÑO 2014												
		ENERO	FEBRERO	MARZO	ABRIL	MAYO	JUNIO	JULIO	AGOSTO	SETIEMBRE	OCTUBRE	NOVIEMBRE	DICIEMBRE	
6.2.1.2.2 Intereses y comisiones de la deuda	0	0	0	0	0	0	0	0	0	0	0	0	0	0
6.2.2 Financiamiento Corto Plazo	0	0	0	0	0	0	0	0	0	0	0	0	0	0
6.2.2.1 Desembolsos	0	0	0	0	0	0	0	0	0	0	0	0	0	0
6.2.2.2 Servicio de la Deuda	0	0	0	0	0	0	0	0	0	0	0	0	0	0
6.2.2.2.1 Amortizacion	0	0	0	0	0	0	0	0	0	0	0	0	0	0
6.2.2.2.2 Intereses y comisiones de la Deuda	0	0	0	0	0	0	0	0	0	0	0	0	0	0
RESULTADO DE EJERCICIOS ANTERIORES	0	0	0	0	0	0	0	0	0	0	0	0	0	0
SALDO FINAL	439,349,606	97,777,053	65,589,729	69,876,573	62,585,779	73,558,399	54,199,928	66,630,395	61,606,419	79,390,470	54,457,085	-120,141,896	-118,027,642	
GIP-TOTAL	759,387,472	49,289,116	52,538,913	58,235,630	55,588,334	54,711,228	55,448,293	67,025,047	54,167,131	57,772,508	59,491,879	76,091,597	87,537,836	
Impuesto a la Renta	169,244,979	0	0	53,371,050	17,079,238	17,102,615	10,489,876	20,117,675	17,520,652	16,950,411	16,923,467	6,411,290	8,458,903	

BANCO DE LA NACION
EVALUACION PRESUPUESTAL EJERCICIO 2014

Página : 2 de 2

Fecha Impr : 13/11/2014

Hora Impr : 12.17.39

FECHA CIERRE : 12/11/2014

Flujo de Caja Proyectado

(Histórico - EN NUEVOS SOLES)

FORMATO N. 5E

(C43551811-

HORA CIERRE : 6.55.43 PM

RUBROS	2013 (REAL)	FLUJO DE CAJA EJECUTADO AL MES DE OCTUBRE Y PROYECTADO A PARTIR DEL MES DE NOVIEMBRE													
		ENERO	FEBRERO	MARZO	ABRIL	MAYO	JUNIO	JULIO	AGOSTO	SETIEMBRE	OCTUBRE	NOVIEMBRE	DICIEMBRE	TOTAL	
Desembolsos	0	0	0	0	0	0	0	0	0	0	0	0	0	0	0
Servicios de Deuda	0	0	0	0	0	0	0	0	0	0	0	0	0	0	0
Amortizacion	0	0	0	0	0	0	0	0	0	0	0	0	0	0	0
Intereses y comisiones de la deuda	0	0	0	0	0	0	0	0	0	0	0	0	0	0	0
Financiamiento corto plazo	0	0	0	0	0	0	0	0	0	0	0	0	0	0	0
Desembolsos	0	0	0	0	0	0	0	0	0	0	0	0	0	0	0
Servicio de la Deuda	0	0	0	0	0	0	0	0	0	0	0	0	0	0	0
Amortizacion	0	0	0	0	0	0	0	0	0	0	0	0	0	0	0
Intereses y comisiones de la deuda	0	0	0	0	0	0	0	0	0	0	0	0	0	0	0
Financiamiento Interno Neto	0	0	0	0	0	0	0	0	0	0	0	0	0	0	0
Financiamiento Largo PLazo	0	0	0	0	0	0	0	0	0	0	0	0	0	0	0
Desembolsos	0	0	0	0	0	0	0	0	0	0	0	0	0	0	0
Servicio de la Deuda	0	0	0	0	0	0	0	0	0	0	0	0	0	0	0
Amortizacion	0	0	0	0	0	0	0	0	0	0	0	0	0	0	0
Intereses y comisiones de la deuda	0	0	0	0	0	0	0	0	0	0	0	0	0	0	0
Financiamiento Corto Plazo	0	0	0	0	0	0	0	0	0	0	0	0	0	0	0
Desembolsos	0	0	0	0	0	0	0	0	0	0	0	0	0	0	0
Servicio de la Deuda	0	0	0	0	0	0	0	0	0	0	0	0	0	0	0
Amortizacion	0	0	0	0	0	0	0	0	0	0	0	0	0	0	0
Intereses y comisiones de la Deuda	0	0	0	0	0	0	0	0	0	0	0	0	0	0	0
PARTICIPACION TRABAJADORES D.LEGISLATIVO N° 892	0	1,929,159	1,929,159	5,286,211	3,083,111	3,077,930	2,344,507	2,935,338	3,365,358	2,714,664	2,819,870	-3,167,699	-3,167,698	23,149,910	
DESAPORTE DE CAPITAL EN EFECTIVO	0	0	0	0	0	0	0	0	0	0	0	0	0	0	0
PAGO DE DIVIDENDOS	0	0	0	0	0	0	0	0	0	0	0	0	0	0	0
Pago de Dividendos de Ejercicios Anteriores	0	0	0	0	0	0	0	0	0	0	0	0	0	0	0
Adelanto de Dividendos ejercicio 2003	0	0	0	0	0	0	0	0	0	0	0	0	0	0	0
FLUJO NETO DE CAJA	-404,411,613	-279,525,011	612,278,847	-302,524,838	-603,155,488	-107,457,151	-1,774,687,221	1,286,592,434	824,145,227	-598,251,846	-757,748,077	-2,960,731,529	-61,994,583	-4,723,059,236	
SALDO INICIAL DE CAJA	12,717,701,39	12,313,289,779	12,033,764,768	12,646,043,615	12,343,518,777	11,740,363,289	11,632,906,138	9,858,218,917	11,144,811,351	11,968,956,578	11,370,704,732	10,612,956,655	7,652,225,126	12,313,289,779	
SALDO FINAL DE CAJA	12,313,289,77	12,033,764,768	12,646,043,615	12,343,518,777	11,740,363,289	11,632,906,138	9,858,218,917	11,144,811,351	11,968,956,578	11,370,704,732	10,612,956,655	7,652,225,126	7,590,230,543	7,590,230,543	
SALDO DE LIBRE DISPONIBILIDAD	0	0	0	0	0	0	0	0	0	0	0	0	0	0	
RESULTADO PRIMARIO	-404,411,613	-279,525,011	612,278,847	-302,524,838	-603,155,488	-107,457,151	-1,774,687,221	1,286,592,434	824,145,227	-598,251,846	-757,748,077	-2,960,731,529	-61,994,583	-4,723,059,236	

BANCO DE LA NACION

EVALUACION PRESUPUESTAL EJERCICIO 2014

Gastos de Capital

EN NUEVOS SOLES

Página : 1 de 1

Fecha Impr : 13/11/2014

Hora Impr : 12:22:45 PM

FECHA CIERRE : 12/11/2014

HORA CIERRE : 6:56:01 PM

FORMATO N.7E

(C01561811-

RUBROS	CODIGO SNIP	MONTO EJECUTADO AL 31/12/ 2013	PRESUPUESTO APROBADO O MODIFICADO 2014				EJECUCION PRESUPUESTAL 2014				
			ANUAL	MES DE OCTUBRE	DEL IV TRIM	AL MES DE OCTUBRE	MES DE OCTUBRE	DEL IV TRIM	AL MES DE OCTUBRE	% EJECUCION DEL PERIODO	% AVANCE ANUAL
PROGRAMA DE INVERSIONES		46,635,206	443,323,096	94,373,357	16,132,275	260,580,415	15,523,256	0	101,176,846	38.83	22.82
PROYECTOS DE INVERSION		4,860,857	348,194,913	76,652,356	0	194,890,200	11,657,837	0	61,689,280	31.65	17.72
Nueva Sede Institucional	S/n	4,860,857	348,194,913	76,652,356	0	194,890,200	11,657,837	0	61,689,280	31.65	17.72
GASTOS DE CAPITAL NO LIGADOS A		41,774,349	95,128,183	17,721,001	16,132,275	65,690,215	3,865,419	0	39,487,566	60.11	41.51
mobiliario y equipo		29,640,145	60,180,600	10,624,117	15,849,731	50,113,025	3,238,963	0	37,014,185	73.86	61.51
edificios e nstalaciones		2,507,485	20,370,320	4,231,103	27,189	7,686,575	431,106	0	1,266,737	16.48	6.22
equipos de transporte y maquinarias		7,268,488	6,103,663	2,065,760	28,863	3,631,387	92,984	0	249,488	6.87	4.09
instalaciones y mejoras en propiedades alquiladas		2,358,231	5,638,600	800,021	226,492	2,451,945	102,366	0	957,156	39.04	16.98
terrenos		0	2,835,000		0	1,807,283	0	0	0	.00	.00
INVERSION FINANCIERA			0		0	0		0	0		
OTROS			0		0	0		0	0		
TOTAL GASTOS DE CAPITAL		46,635,206	443,323,096	94,373,357	16,132,275	260,580,415	15,523,256	0	101,176,846	38.83	22.82

FODER002

**Saldos de Caja, Depósitos, Colocaciones e Inversiones en el Sistema
Financiero, según características**

Fecha Cierre: 12/11/2014

Hora Cierre: 6.51 PM

FORMATO N. 9E

AÑO : 2014

MES : OCTUBRE

EN MILES

TIPO CAMBIO : 2.921

(C02511811-201412)

TIPO INSTRUMENTO	MONEDA	INTER.	PLAZO	VENCIM.	CAPITAL S/.	INTERESES S/.	TOTAL S/.
Bonos					3,651,907,492	0	3,651,907,492
Bonos De Arrendamiento Financiero					926,412	0	926,412
BANCO INTERAMERICANO DE FINANZAS					926,412	0	926,412
019	Dolar Americano				0	0	0
020	Nuevo Sol				926,412		926,412
Bonos Corporativos					217,125,961	0	217,125,961
CORPORACION FINANCIERA DE DESARROLLO S.A.					39,566,516	0	39,566,516
019	Dolar Americano				38,436,834	0	38,436,834
020	Nuevo Sol				1,129,682		1,129,682
FONDO MI VIVIENDA					14,743,108	0	14,743,108
019	Dolar Americano				14,743,108	0	14,743,108
BANCO CONTINENTAL					0	0	0
019	Dolar Americano				0	0	0
BANCO DE CREDITO					0	0	0
019	Dolar Americano				0	0	0
OTROS (USO TEMPORAL)					14,281,954	0	14,281,954
019	Dolar Americano				7,373,092	0	7,373,092
020	Nuevo Sol				6,908,862		6,908,862
BANCO INTERNACIONAL					0	0	0
019	Dolar Americano				0	0	0
REFINERIA LA PAMPILLA S.A.					0	0	0
019	Dolar Americano				0	0	0
CEMENTOS LIMA S.A.					0	0	0
020	Nuevo Sol				0		0

EDELNOR		21,380,815	0	21,380,815
020	Nuevo Sol	21,380,815		21,380,815
SOUTHERN PERU COPPER CORPORATION		42,982,240	0	42,982,240
019	Dolar Americano	42,982,240	0	42,982,240
TELEFONICA DEL PERU S.A.A.		0	0	0
020	Nuevo Sol	0		0
VOLCAN CIA. MINERA S.A.A.		0	0	0
019	Dolar Americano	0	0	0
ALICORP		0	0	0
19	Dolar Americano	0	0	0
CONSORCIO TRANSMANTARO S.A.		0	0	0
019	Dolar Americano	0	0	0
COMPAÑIA MINERA MILPO S.A.		14,795,283	0	14,795,283
019	Dolar Americano	14,795,283	0	14,795,283
YURA S.A.		0	0	0
020	Nuevo Sol	0		0
Transportadora de Gas del Perú		0	0	0
019	Dolar Americano	0	0	0
Red de Energía del Perú		19,951,535	0	19,951,535
019	Dolar Americano	3,066,930	0	3,066,930
020	Nuevo Sol	16,884,605		16,884,605
Luz del Sur		26,417,159	0	26,417,159
020	Nuevo Sol	26,417,159		26,417,159
TELEFONICA MOVILES		5,086,054	0	5,086,054
020	Nuevo Sol	5,086,054		5,086,054
SCOTIABANK PERU S.A.A.		0	0	0
019	Dolar Americano	0	0	0
EDPYME EDYFICAR		8,092,353	0	8,092,353
020	Nuevo Sol	8,092,353		8,092,353
BANCO FALABELLA		4,029,212	0	4,029,212
020	Nuevo Sol	4,029,212		4,029,212
CEMENTO ANDINO		5,799,732	0	5,799,732

020	Nuevo Sol	5,799,732		5,799,732
Bonos Titulizados		5,847,792	0	5,847,792
BANCO DE CREDITO		5,847,792	0	5,847,792
019	Dolar Americano	5,847,792	0	5,847,792
Bonos Del Gobierno Central		1,664,498,008	0	1,664,498,008
ESTADO PERUANO		1,664,498,008	0	1,664,498,008
019	Dolar Americano	728,261,669	0	728,261,669
020	Nuevo Sol	936,236,339		936,236,339
Bonos Soberanos		1,376,643,513	0	1,376,643,513
MEF		1,376,643,513	0	1,376,643,513
020	Nuevo Sol	1,376,643,513		1,376,643,513
Bonos Ordinarios		386,865,805	0	386,865,805
BANCO CONTINENTAL		5,137,984	0	5,137,984
019	Dolar Americano	0	0	0
020	Nuevo Sol	5,137,984		5,137,984
OTROS (USO TEMPORAL)		376,589,794	0	376,589,794
019	Dolar Americano	376,589,794	0	376,589,794
BANCO INTERNACIONAL		0	0	0
019	Dolar Americano	0	0	0
BANCO LATINOAMERICANO DE EXPORTACIONES (BLADDEX)		0	0	0
019	Dolar Americano	0	0	0
SCOTIABANK PERU S.A.A.		5,138,027	0	5,138,027
020	Nuevo Sol	5,138,027		5,138,027
MITSUBISHI UFJ FINANCIAL GROUP		0	0	0
019	Dolar Americano	0	0	0
Bonos Supranacionales		0	0	0
BID		0	0	0
019	Dolar Americano	0	0	0
OTROS (USO TEMPORAL)		0	0	0
019	Dolar Americano	0	0	0
BANCO MUNDIAL		0	0	0
019	Dolar Americano	0	0	0

Acciones		43,883,188	0	43,883,188
Acciones Comunes		43,883,188	0	43,883,188
BANCO LATINOAMERICANO DE EXPORTACIONES (BLADEX)		43,879,683	0	43,879,683
0301	Dolar Americano	43,879,683	0	43,879,683
BANCO BNP PARIBAS-ANDES		3,505	0	3,505
0301	Dolar Americano	3,505	0	3,505
Papeles Comerciales		0	0	0
Papeles Comerciales		0	0	0
OTROS (USO TEMPORAL)		0	0	0
019	Dolar Americano	0	0	0
020	Nuevo Sol	0		0
PALMAS DEL ESPINO S.A.		0	0	0
019	Dolar Americano	0	0	0
TELEFONICA MOVILES		0	0	0
020	Nuevo Sol	0		0
Otros		21,357,123	0	21,357,123
Otros (uso temporal)		21,357,123	0	21,357,123
OTROS (USO TEMPORAL)		21,357,123	0	21,357,123
019	Dolar Americano	4,008	0	4,008
020	Nuevo Sol	21,353,115		21,353,115
Depósitos		13,422,578,298	0	13,422,578,298
Cuentas Corrientes		9,585,401,269	0	9,585,401,269
BANCO CONTINENTAL		2,310,655	0	2,310,655
019	Dolar Americano	1,404,504	0	1,404,504
020	Nuevo Sol	906,151		906,151
BANCO DE CREDITO		1,967,273	0	1,967,273
019	Dolar Americano	350,362	0	350,362
020	Nuevo Sol	1,616,911		1,616,911
BANCO FINANCIERO		20,474	0	20,474
020	Nuevo Sol	20,474		20,474
BANCO INTERAMERICANO DE FINANZAS		0	0	0
020	Nuevo Sol	0		0

BANCO STANDART CHARTERED		178,979,996	0	178,979,996
019	Dolar Americano	178,979,996	0	178,979,996
CITIBANK		113,832,556	0	113,832,556
019	Dolar Americano	113,832,556	0	113,832,556
INTERBANK		622,130	0	622,130
019	Dolar Americano	74,395	0	74,395
020	Nuevo Sol	547,735		547,735
OTROS (USO TEMPORAL)		12,411,116	0	12,411,116
019	Dolar Americano	12,411,116	0	12,411,116
BANK OF TOKIO		739,583	0	739,583
019	Dolar Americano	739,583	0	739,583
BANCO CENTRAL DE RESERVA DEL PERU		9,254,549,586	0	9,254,549,586
019	Dolar Americano	220,645,876	0	220,645,876
020	Nuevo Sol	9,033,903,710		9,033,903,710
BANCO BILBAO VIZCAYA (ESPAÑA)		568,751	0	568,751
019	Dolar Americano	568,751	0	568,751
SCOTIABANK PERU S.A.A.		40,725	0	40,725
020	Nuevo Sol	40,725		40,725
BANK OF AMERICA		2,509,717	0	2,509,717
019	Dolar Americano	2,509,717	0	2,509,717
COMMERZBANK AG		16,848,708	0	16,848,708
019	Dolar Americano	16,848,708	0	16,848,708
Depósito a Plazo		73,029,382	0	73,029,382
CITIBANK		0	0	0
019	Dolar Americano	0	0	0
OTROS (USO TEMPORAL)		0	0	0
019	Dolar Americano	0	0	0
BANCO CENTRAL DE RESERVA DEL PERU		0	0	0
019	Dolar Americano	0	0	0
020	Nuevo Sol	0		0
BANCO LATINOAMERICANO DE EXPORTACIONES (BLADDEX)		73,029,382	0	73,029,382
019	Dolar Americano	73,029,382	0	73,029,382

Certificado de Depósito		3,764,147,647	0	3,764,147,647
BANCO MIBANCO		0	0	0
020	Nuevo Sol	0		0
BANCO CENTRAL DE RESERVA DEL PERU		3,764,147,647	0	3,764,147,647
020	Nuevo Sol	3,764,147,647		3,764,147,647
BANCO RIPLEY		0	0	0
020	Nuevo Sol	0		0
BANCO FALABELLA		0	0	0
020	Nuevo Sol	0		0
TOTAL :		17,139,726,100	0	17,139,726,100

DIETAS

Fecha 13/11/201

FECHA CIERRE : 12/11/2014

AÑO : 2014 MES : OCTUBRE

Hora Impr: 12:27 PM

HORA CIERRE : 6.51 PM

NUEVOS SOLES

FORMATO N° 11E

(C48511811-201412)

NOMBRE DE LOS DIRECTORES	NRO. SESION	FECHA DE SESION	DIETA PAGADA	OBSERVACIONES
2 DIAZ MARIÑOS CARLOS	1985	08/01/2014	0.00	NO PERCIBE EN SU CALIDAD DE PRESIDENTE EJECUTIVO
	1986	13/01/2014	0.00	NO PERCIBE EN SU CALIDAD DE PRESIDENTE EJECUTIVO
	1987	22/01/2014	0.00	NO PERCIBE EN SU CALIDAD DE PRESIDENTE EJECUTIVO
	1988	29/01/2014	0.00	NO PERCIBE EN SU CALIDAD DE PRESIDENTE EJECUTIVO
	1989	05/02/2014	0.00	NO PERCIBE EN SU CALIDAD DE PRESIDENTE EJECUTIVO
	1990	17/02/2014	0.00	NO PERCIBE EN SU CALIDAD DE PRESIDENTE EJECUTIVO
	1991	21/02/2014	0.00	NO PERCIBE EN SU CALIDAD DE PRESIDENTE EJECUTIVO
	1992	26/02/2014	0.00	NO PERCIBE EN SU CALIDAD DE PRESIDENTE EJECUTIVO
	1993	07/03/2014	0.00	NO PERCIBE EN SU CALIDAD DE PRESIDENTE EJECUTIVO
	1994	12/03/2014	0.00	NO PERCIBE EN SU CALIDAD DE PRESIDENTE EJECUTIVO
	1995	19/03/2014	0.00	NO PERCIBE EN SU CALIDAD DE PRESIDENTE EJECUTIVO
	1996	24/03/2014	0.00	NO PERCIBE EN SU CALIDAD DE PRESIDENTE EJECUTIVO
	1997	01/04/2014	0.00	NO PERCIBE EN SU CALIDAD DE PRESIDENTE EJECUTIVO
	1998	09/04/2014	0.00	NO PERCIBE EN SU CALIDAD DE PRESIDENTE EJECUTIVO
	1999	23/04/2014	0.00	NO PERCIBE EN SU CALIDAD DE PRESIDENTE EJECUTIVO
	2000	25/04/2014	0.00	NO PERCIBE EN SU CALIDAD DE PRESIDENTE EJECUTIVO
	2001	07/05/2014	0.00	EXCUSO SU INASISTENCIA
	2002	14/05/2014	0.00	NO PERCIBE EN SU CALIDAD DE PRESIDENTE EJECUTIVO
	2003	21/05/2014	0.00	NO PERCIBE EN SU CALIDAD DE PRESIDENTE EJECUTIVO
	2004	28/05/2014	0.00	NO PERCIBE EN SU CALIDAD DE PRESIDENTE EJECUTIVO
	2005	04/06/2014	0.00	NO PERCIBE EN SU CALIDAD DE PRESIDENTE EJECUTIVO
	2006	11/06/2014	0.00	NO PERCIBE EN SU CALIDAD DE PRESIDENTE EJECUTIVO
	2007	17/06/2014	0.00	NO PERCIBE EN SU CALIDAD DE PRESIDENTE EJECUTIVO
	2008	25/06/2014	0.00	NO PERCIBE EN SU CALIDAD DE PRESIDENTE EJECUTIVO
	2009	02/07/2014	0.00	NO PERCIBE EN SU CALIDAD DE PRESIDENTE EJECUTIVO
	2010	10/07/2014	0.00	EXCUSO SU INASISTENCIA
	2011	16/07/2014	0.00	NO PERCIBE EN SU CALIDAD DE PRESIDENTE EJECUTIVO
	2012	23/07/2014	0.00	NO PERCIBE EN SU CALIDAD DE PRESIDENTE EJECUTIVO
	2013	31/07/2014	0.00	NO PERCIBE EN SU CALIDAD DE PRESIDENTE EJECUTIVO
	2014	01/08/2014	0.00	NO PERCIBE EN SU CALIDAD DE PRESIDENTE EJECUTIVO
2015	06/08/2014	0.00	NO PERCIBE EN SU CALIDAD DE PRESIDENTE EJECUTIVO	

DIETAS

Fecha 13/11/201

FECHA CIERRE : 12/11/2014

AÑO : 2014 MES : OCTUBRE

Hora Impr: 12:27 PM

HORA CIERRE : 6.51 PM

NUEVOS SOLES

FORMATO N° 11E

(C48511811-201412)

	2016	15/08/2014	0.00	NO PERCIBE EN SU CALIDAD DE PRESIDENTE EJECUTIVO
	2017	21/08/2014	0.00	NO PERCIBE EN SU CALIDAD DE PRESIDENTE EJECUTIVO
	2018	03/09/2014	0.00	NO PERCIBE EN SU CALIDAD DE PRESIDENTE EJECUTIVO
	2019	09/09/2014	0.00	NO PERCIBE EN SU CALIDAD DE PRESIDENTE EJECUTIVO
	2020	16/09/2014	0.00	NO PERCIBE EN SU CALIDAD DE PRESIDENTE EJECUTIVO
	2021	24/09/2014	0.00	NO PERCIBE EN SU CALIDAD DE PRESIDENTE EJECUTIVO
	2022	17/10/2014	0.00	EXCUSO SU INASISTENCIA
	2023	21/10/2014	0.00	NO PERCIBE EN SU CALIDAD DE PRESIDENTE EJECUTIVO
	2024	24/10/2014	0.00	NO PERCIBE EN SU CALIDAD DE PRESIDENTE EJECUTIVO
	2025	31/10/2014	0.00	NO PERCIBE EN SU CALIDAD DE PRESIDENTE EJECUTIVO
3	OLIVA NEYRA CARLOS AUGUSTO	1985	08/01/2014	2,125.00
		1986	13/01/2014	2,125.00
		1987	22/01/2014	2,125.00
		1988	29/01/2014	2,125.00
		1989	05/02/2014	2,125.00
		1990	17/02/2014	2,125.00
		1991	21/02/2014	2,125.00
		1992	26/02/2014	2,125.00
		1993	07/03/2014	2,125.00
		1994	12/03/2014	2,125.00
		1995	19/03/2014	2,125.00
		1996	24/03/2014	2,125.00
		1997	01/04/2014	2,125.00
		1998	09/04/2014	2,125.00
		1999	23/04/2014	2,125.00
		2000	25/04/2014	2,125.00
		2001	07/05/2014	2,125.00
		2002	14/05/2014	2,125.00
		2003	21/05/2014	2,125.00
		2004	28/05/2014	2,125.00
		2005	04/06/2014	2,125.00
		2006	11/06/2014	2,125.00
		2007	17/06/2014	2,125.00
		2008	25/06/2014	2,125.00
		2009	02/07/2014	2,125.00
		2010	10/07/2014	2,125.00
		2011	16/07/2014	2,125.00
		2012	23/07/2014	2,125.00
		2013	31/07/2014	0.00 EXCEDE EL MAXIMO DE CUATRO SESIONES
		2014	01/08/2014	2,125.00
		2015	06/08/2014	2,125.00
		2016	15/08/2014	2,125.00

DIETAS

Fecha 13/11/201

FECHA CIERRE : 12/11/2014

AÑO : 2014 MES : OCTUBRE

Hora Impr: 12:27 PM

HORA CIERRE : 6.51 PM

NUEVOS SOLES

FORMATO N° 11E

(C48511811-201412)

	2017	21/08/2014	2,125.00	
	2018	03/09/2014	2,125.00	
	2019	09/09/2014	2,125.00	
	2020	16/09/2014	2,125.00	
	2021	24/09/2014	2,125.00	
	2022	17/10/2014	2,125.00	
	2023	21/10/2014	2,125.00	
	2024	24/10/2014	2,125.00	
	2025	31/10/2014	2,125.00	
4	GARCES MANYARI ALFONSO JESUS	1985	08/01/2014	2,125.00
		1986	13/01/2014	2,125.00
		1987	22/01/2014	2,125.00
		1988	29/01/2014	2,125.00
		1989	05/02/2014	2,125.00
		1990	17/02/2014	2,125.00
		1991	21/02/2014	2,125.00
		1992	26/02/2014	2,125.00
		1993	07/03/2014	2,125.00
		1994	12/03/2014	2,125.00
		1995	19/03/2014	2,125.00
		1996	24/03/2014	2,125.00
		1997	01/04/2014	2,125.00
		1998	09/04/2014	2,125.00
		1999	23/04/2014	2,125.00
		2000	25/04/2014	2,125.00
		2001	07/05/2014	2,125.00
		2002	14/05/2014	2,125.00
		2003	21/05/2014	2,125.00
		2004	28/05/2014	2,125.00
		2005	04/06/2014	2,125.00
		2006	11/06/2014	2,125.00
		2007	17/06/2014	2,125.00
		2008	25/06/2014	2,125.00
		2009	02/07/2014	2,125.00
		2010	10/07/2014	2,125.00
		2011	16/07/2014	2,125.00
		2012	23/07/2014	2,125.00
		2013	31/07/2014	0.00 EXCEDE EL MAXIMO DE CUATRO SESIONES
		2014	01/08/2014	2,125.00
		2015	06/08/2014	2,125.00
		2016	15/08/2014	2,125.00
		2017	21/08/2014	0.00 DISCULPO SU INASISTENCIA
		2018	03/09/2014	2,125.00
		2019	09/09/2014	2,125.00
		2020	16/09/2014	0.00 DISCULPO SU INASISTENCIA
		2021	24/09/2014	0.00 RENUNCIO RETRIBUCION ECONOMICA R.S. 051-2014-EF

DIETAS

Fecha 13/11/201

FECHA CIERRE : 12/11/2014

AÑO : 2014 MES : OCTUBRE

Hora Impr: 12:27 PM

HORA CIERRE : 6.51 PM

NUEVOS SOLES

FORMATO N° 11E

(C48511811-201412)

	2022	17/10/2014	0.00	RENUNCIO RETRIBUCION ECONOMICA R.S. 051-2014-EF
	2023	21/10/2014	0.00	DISCULPO SU INASISTENCIA
	2024	24/10/2014	0.00	DISCULPO SU INASISTENCIA
	2025	31/10/2014	0.00	RENUNCIO RETRIBUCION ECONOMICA R.S. 051-2014-EF
5	LINARES PEÑALOZA CARLOS	1985	08/01/2014	2,125.00
		1986	13/01/2014	2,125.00
		1987	22/01/2014	2,125.00
		1988	29/01/2014	2,125.00
		1989	05/02/2014	2,125.00
		1990	17/02/2014	2,125.00
		1991	21/02/2014	2,125.00
		1992	26/02/2014	2,125.00
		1993	07/03/2014	2,125.00
		1994	12/03/2014	2,125.00
		1995	19/03/2014	2,125.00
		1996	24/03/2014	2,125.00
		1997	01/04/2014	2,125.00
		1998	09/04/2014	2,125.00
		1999	23/04/2014	2,125.00
		2000	25/04/2014	2,125.00
		2001	07/05/2014	2,125.00
		2002	14/05/2014	2,125.00
		2003	21/05/2014	2,125.00
		2004	28/05/2014	2,125.00
		2005	04/06/2014	2,125.00
		2006	11/06/2014	2,125.00
		2007	17/06/2014	2,125.00
		2008	25/06/2014	2,125.00
		2009	02/07/2014	2,125.00
		2010	10/07/2014	2,125.00
		2011	16/07/2014	2,125.00
		2012	23/07/2014	2,125.00
		2013	31/07/2014	0.00 EXCEDE EL MAXIMO DE CUATRO SESIONES
		2014	01/08/2014	2,125.00
		2015	06/08/2014	2,125.00
		2016	15/08/2014	2,125.00
		2017	21/08/2014	2,125.00
		2018	03/09/2014	2,125.00
		2019	09/09/2014	2,125.00
		2020	16/09/2014	2,125.00
		2021	24/09/2014	2,125.00
		2022	17/10/2014	2,125.00
		2023	21/10/2014	2,125.00
		2024	24/10/2014	2,125.00

DIETAS

Fecha 13/11/201

FECHA CIERRE : 12/11/2014

AÑO : 2014 MES : OCTUBRE

Hora Impr: 12:27 PM

HORA CIERRE : 6.51 PM

NUEVOS SOLES

FORMATO N° 11E

(C48511811-201412)

	2025	31/10/2014	2,125.00	
6	GASHA TAMASHIRO JOSE GIANCARLO	1985	08/01/2014	2,125.00
	1986	13/01/2014	2,125.00	
	1987	22/01/2014	2,125.00	
	1988	29/01/2014	2,125.00	
	1989	05/02/2014	2,125.00	
	1990	17/02/2014	2,125.00	
	1991	21/02/2014	2,125.00	
	1992	26/02/2014	2,125.00	
	1993	07/03/2014	2,125.00	
	1994	12/03/2014	2,125.00	
	1995	19/03/2014	2,125.00	
	1996	24/03/2014	2,125.00	
	1997	01/04/2014	2,125.00	
	1998	09/04/2014	2,125.00	
	1999	23/04/2014	2,125.00	
	2000	25/04/2014	2,125.00	
	2001	07/05/2014	2,125.00	
	2002	14/05/2014	2,125.00	
	2003	21/05/2014	2,125.00	
	2004	28/05/2014	2,125.00	
	2005	04/06/2014	2,125.00	
	2006	11/06/2014	2,125.00	
	2007	17/06/2014	2,125.00	
	2008	25/06/2014	2,125.00	
	2009	02/07/2014	2,125.00	
	2010	10/07/2014	2,125.00	
	2011	16/07/2014	2,125.00	
	2012	23/07/2014	2,125.00	
	2013	31/07/2014	0.00	EXCEDE EL MAXIMO DE CUATRO SESIONES
	2014	01/08/2014	2,125.00	
	2015	06/08/2014	2,125.00	
	2016	15/08/2014	2,125.00	
	2017	21/08/2014	2,125.00	
	2018	03/09/2014	2,125.00	
	2019	09/09/2014	2,125.00	
	2020	16/09/2014	2,125.00	
	2021	24/09/2014	2,125.00	
	2022	17/10/2014	0.00	EXCUSO SU INASISTENCIA
	2023	21/10/2014	2,125.00	
	2024	24/10/2014	2,125.00	
	2025	31/10/2014	2,125.00	
TOTAL			323,000.00	